

รายงานการวิเคราะห์ความพึงพอใจ
ของนายจ้างที่มีต่อบัณฑิต
มหาวิทยาลัยศรีนครินทรวิโรฒ
รุ่นปีการศึกษา 2551



งานรายงานและเผยแพร่
กองแผนงาน
สำนักงานอธิการบดี

กุมภาพันธ์ 2553

คำนำ

กองแผนงาน สำนักงานอธิการบดีได้ทำวิจัยเรื่องความพึงพอใจของนายจ้างที่มีต่อบัณฑิตมาโดยตลอด สำหรับรุ่นปีการศึกษา 2551 ได้รับความร่วมมือจากนายจ้างและผู้ประกอบการซึ่งเป็นผู้ใช้บัณฑิตให้ความอนุเคราะห์กรอกข้อมูลและแสดงความคิดเห็นที่มีค่ายิ่งต่อ มหาวิทยาลัยกองแผนงานจะได้รวบรวมและสรุปข้อเสนอแนะทั้งในด้านดีและด้านที่ควรปรับปรุงต่อคณะซึ่งเป็นผู้จัดทำหลักสูตรและผู้ผลิตบัณฑิตให้ออกไปทำงานได้ตรงตามความต้องการของผู้ใช้ต่อไป

ขอขอบคุณบัณฑิตทุกคนที่เข้ามากรอกแบบสำรวจออนไลน์ “ภาวะการมีงานทำ” เป็นอย่างยิ่ง และขอขอบคุณคณะอนุกรรมการฝ่ายสำรวจภาวะการทำงานทำของบัณฑิตและสำรวจความพึงพอใจของนายจ้างซึ่งผู้แทนจากหน่วยงานแต่ละคณะที่ให้ความอนุเคราะห์ในการติดตามให้บัณฑิตกรอกข้อมูลภาวะการมีงานทำซึ่งช่วยทำให้การเก็บแบบสำรวจความพึงพอใจของนายจ้างมีความรวดเร็วขึ้น

งานรายงานและเผยแพร่ กองแผนงาน
สำนักงานอธิการบดี
กุมภาพันธ์ 2553

สารบัญ

หน้า

บทนำ.....	1
1 รายงานการวิเคราะห์ความพึงพอใจของนายจ้างที่มีต่อบัณฑิต รุ่นปีการศึกษา 2551 (ภาพรวม).....	6
2 การวิเคราะห์ความพึงพอใจของนายจ้างที่มีต่อบัณฑิต คณะแพทยศาสตร์.....	11
3 การวิเคราะห์ความพึงพอใจของนายจ้างที่มีต่อบัณฑิต คณะทันตแพทยศาสตร์.....	13
4 การวิเคราะห์ความพึงพอใจของนายจ้างที่มีต่อบัณฑิต คณะเภสัชศาสตร์.....	16
5 การวิเคราะห์ความพึงพอใจของนายจ้างที่มีต่อบัณฑิต คณะพยาบาลศาสตร์.....	18
6 การวิเคราะห์ความพึงพอใจของนายจ้างที่มีต่อบัณฑิต คณะสหเวชศาสตร์.....	21
7 การวิเคราะห์ความพึงพอใจของนายจ้างที่มีต่อบัณฑิต คณะวิทยาศาสตร์.....	24
8 การวิเคราะห์ความพึงพอใจของนายจ้างที่มีต่อบัณฑิต คณะพลศึกษา.....	33
9 การวิเคราะห์ความพึงพอใจของนายจ้างที่มีต่อบัณฑิต คณะมนุษยศาสตร์.....	28
10 การวิเคราะห์ความพึงพอใจของนายจ้างที่มีต่อบัณฑิต คณะศิลปกรรมศาสตร์.....	31
11 การวิเคราะห์ความพึงพอใจของนายจ้างที่มีต่อบัณฑิต คณะศึกษาศาสตร์.....	33
12 การวิเคราะห์ความพึงพอใจของนายจ้างที่มีต่อบัณฑิต คณะสังคมศาสตร์.....	36
13 การวิเคราะห์ความพึงพอใจของนายจ้างที่มีต่อบัณฑิต คณะพลศึกษา.....	38
14 การวิเคราะห์ความพึงพอใจของนายจ้างที่มีต่อบัณฑิต วิทยาลัยนานาชาติเพื่อศึกษาความยั่งยืน.....	41

สารบัญตาราง

ตาราง 1	แสดงจำนวนแบบสำรวจที่ส่งและจำนวนที่ได้รับคืน.....	2
ตาราง 2	วิเคราะห์ค่าเฉลี่ยความพึงพอใจนายจ้างที่มีต่อบัณฑิตในแต่ละด้าน ภาพรวมระดับปริญญาตรีภาพรวม.....	6
ตาราง 3	ค่าเฉลี่ยความพึงพอใจนายจ้างที่มีต่อบัณฑิตแต่ละคณะ รุ่นปีการศึกษา 2551	9
ตาราง 4	วิเคราะห์ค่าเฉลี่ยความพึงพอใจนายจ้างที่มีต่อบัณฑิตในแต่ละด้าน คณะแพทยศาสตร์.....	11
ตาราง 5	วิเคราะห์ค่าเฉลี่ยความพึงพอใจนายจ้างที่มีต่อบัณฑิตในแต่ละด้าน คณะทันตแพทยศาสตร์.....	14
ตาราง 6	วิเคราะห์ค่าเฉลี่ยความพึงพอใจนายจ้างที่มีต่อบัณฑิตในแต่ละด้าน คณะเภสัชศาสตร์.....	16
ตาราง 7	วิเคราะห์ค่าเฉลี่ยความพึงพอใจนายจ้างที่มีต่อบัณฑิตในแต่ละด้าน คณะพยาบาลศาสตร์.....	19
ตาราง 8	วิเคราะห์ค่าเฉลี่ยความพึงพอใจนายจ้างที่มีต่อบัณฑิตในแต่ละด้าน คณะสหเวชศาสตร์.....	21
ตาราง 9	วิเคราะห์ค่าเฉลี่ยความพึงพอใจนายจ้างที่มีต่อบัณฑิตในแต่ละด้าน คณะวิทยาศาสตร์.....	24
ตาราง 10	วิเคราะห์ค่าเฉลี่ยความพึงพอใจนายจ้างที่มีต่อบัณฑิตในแต่ละด้าน คณะวิศวกรรมศาสตร์.....	27
ตาราง 11	วิเคราะห์ค่าเฉลี่ยความพึงพอใจนายจ้างที่มีต่อบัณฑิตในแต่ละด้าน คณะมนุษยศาสตร์.....	29
ตาราง 12	วิเคราะห์ค่าเฉลี่ยความพึงพอใจนายจ้างที่มีต่อบัณฑิตในแต่ละด้าน คณะศิลปกรรมศาสตร์.....	31
ตาราง 13	วิเคราะห์ค่าเฉลี่ยความพึงพอใจนายจ้างที่มีต่อบัณฑิตในแต่ละด้าน คณะศึกษาศาสตร์.....	34
ตาราง 14	วิเคราะห์ค่าเฉลี่ยความพึงพอใจนายจ้างที่มีต่อบัณฑิตในแต่ละด้าน คณะสังคมศาสตร์.....	36
ตาราง 15	วิเคราะห์ค่าเฉลี่ยความพึงพอใจนายจ้างที่มีต่อบัณฑิตในแต่ละด้าน คณะพลศึกษา.....	38
ตาราง 16	วิเคราะห์ค่าเฉลี่ยความพึงพอใจนายจ้างที่มีต่อบัณฑิตในแต่ละด้าน วิทยาลัยนานาชาติเพื่อศึกษาความยั่งยืน.....	41

บทนำ
การวิเคราะห์ความพึงพอใจของนายจ้างที่มีต่อบัณฑิต รุ่นปีการศึกษา 2551
ระดับปริญญาตรี

ที่มา

กองแผนงาน สำนักงานอธิการบดี มหาวิทยาลัยศรีนครินทรวิโรฒ ได้ทำการสำรวจความพึงพอใจนายจ้าง/ผู้บังคับบัญชาบัณฑิตมหาวิทยาลัยศรีนครินทรวิโรฒ มาตั้งแต่ปีการศึกษา 2544 โดยมหาวิทยาลัยศรีนครินทรวิโรฒได้กำหนดพิธีรับพระราชทานปริญญาบัตร ประจำปีการศึกษา 2551 เมื่อวันที่ 14 ธันวาคม 2552 มีบัณฑิตเข้ากรอกข้อมูลผ่านระบบออนไลน์ปริญญาตรีจำนวน 2,911 คน พบว่ามีบัณฑิตที่ได้งานทำ 2,008 คน หรือคิดเป็นร้อยละ 79.02 ในจำนวนนี้กองแผนงานได้สำรวจข้อมูลที่อยู่นายจ้าง/ผู้บังคับบัญชาที่สมบูรณ์และสามารถส่งแบบสำรวจความพึงพอใจของนายจ้างที่มีต่อการทำงานของบัณฑิตในคณะต่าง ๆ คือ คณะทันตแพทยศาสตร์ คณะแพทยศาสตร์ คณะพยาบาลศาสตร์ คณะเภสัชศาสตร์ คณะสหเวชศาสตร์ คณะศิลปกรรมศาสตร์ คณะศึกษาศาสตร์ คณะมนุษยศาสตร์ คณะพลศึกษา คณะสังคมศาสตร์ คณะวิศวกรรมศาสตร์ คณะวิทยาศาสตร์ และวิทยาลัยนานาชาติเพื่อศึกษาความยั่งยืน จำนวน 1,466 คน โดยได้รับแบบสำรวจกลับคืนจากนายจ้างบัณฑิต 606 คน สำรวจคุณภาพบัณฑิตจากความคิดเห็นของนายจ้างถึงคุณลักษณะต่าง ๆ ได้แก่

- 1) ความรู้ความสามารถในงาน ประกอบด้วยข้อคำถาม 4 ข้อ
- 2) การทำงานร่วมกับองค์กรและผู้อื่น ประกอบด้วยข้อคำถาม 8 ข้อ
- 3) ความสามารถส่วนบุคคล ประกอบด้วยข้อคำถาม 7 ข้อ
- 4) ทักษะด้านเทคโนโลยีสารสนเทศ ประกอบด้วยข้อคำถาม 4 ข้อ
- 5) ทักษะด้านภาษา ประกอบด้วยข้อคำถาม 3 ข้อ
- 6) การอุทิศตนต่อองค์กร ประกอบด้วยข้อคำถาม 4 ข้อ

รวม 30 ข้อ ซึ่งข้อคำถามได้ปรับเปลี่ยนให้ตรงกับประเด็นที่ สมศ. ต้องการ ตั้งแต่บัณฑิตรุ่นปีการศึกษา 2548 ผลการวิเคราะห์และข้อเสนอแนะจากนายจ้างจะนำเสนอต่อมหาวิทยาลัยเพื่อให้หน่วยงานที่เกี่ยวข้อง นำไปพิจารณาต่อไปเพื่อให้การจัดการเรียนการสอนมีความทันสมัยและเหมาะสมกับความต้องการของตลาดแรงงานต่อไป

ตาราง 1 แสดงจำนวนแบบสำรวจที่ส่งและจำนวนที่ได้รับคืน

ข้อมูล ณ มกราคม 53

ที่	คณะ	สาขาวิชา	จำนวน แบบสอบถามที่ส่ง	จำนวนที่ ตอบกลับ	คิดเป็น ร้อยละ
รวมระดับปริญญาตรี			1,466	606	41.34
1	แพทยศาสตร์	แพทยศาสตร์	70	33	47.14
2	ทันตแพทยศาสตร์	ทันตแพทยศาสตร์	26	12	46.15
3	พยาบาลศาสตร์	พยาบาลศาสตร์	46	13	28.26
4	เภสัชศาสตร์	เภสัชศาสตร์	41	20	48.78
		บริหารทางเภสัชกรรม			
5	สหเวชศาสตร์	กายภาพบำบัด	41	15	36.59
6	วิทยาศาสตร์		273	127	46.52
		คณิตศาสตร์	33		
		ชีววิทยา	32		
		จุลชีววิทยา	18		
		วัสดุศาสตร์	33		
		สถิติ	24		
		วิทยาการคอมพิวเตอร์	24		
		เคมี	29		
		ฟิสิกส์	22		
		วิทยาศาสตร์ทั่วไป	24		
		คหกรรมศาสตร์	12		
		วิทยาศาสตร์การอาหาร	21		
7	วิศวกรรมศาสตร์		127	37	29.13
		ไฟฟ้า	45		
		โยธา	17		
		เครื่องกล	35		
		อุตสาหกรรม	14		
		เคมี	10		

8	วิทยาลัยนานาชาติ		38	12	31.58
		การท่องเที่ยวเชิงอนุรักษ์			
		การท่องเที่ยวอย่างยั่งยืน			
9	มนุษยศาสตร์		192	81	42.19
		ภาษาเพื่ออาชีพ	9		
		ภาษาไทย	4		
		ภาษาจีน	2		
		ภาษาอังกฤษ	8		
		ภาษาฝรั่งเศส	2		
		ภาษาเกาหลี	4		
		วรรณกรรมสำหรับเด็ก			
		บรรณารักษและสารสนเทศ ศาสตร์	17		
		จิตวิทยา			
		ปรัชญาและศาสนา	2		
10	ศึกษาศาสตร์		76	42	55.26
		การประถม	30		
		การแนะแนว	28		
		เทคโนโลยีสื่อสารการศึกษา	18		
11	สังคมศาสตร์		319	124	38.87
		การบัญชี	100		
		การตลาด			
		รัฐศาสตร์			
		ภูมิศาสตร์	22		
		ประวัติศาสตร์			
		สังคมศึกษา			
		เศรษฐศาสตร์	39		
		การพัฒนาชุมชนเมือง			
		การพัฒนาชุมชน			
		การเงินการธนาคาร	23		
		การจัดการท่องเที่ยว	25		

12	พลศึกษา		118	57	48.31
		พลศึกษา			
		สุขศึกษา			
		นันทนาการ			
		วิทยาศาสตร์การกีฬา			
13	ศิลปกรรมศาสตร์		99	33	33.33
		ศิลปการแสดง	20		
		ศิลปกรรมศาสตร์ศึกษา	23		
		ทัศนศิลป์	12		
		ดุริยางคศาสตร์	12		
		ออกแบบทัศนศิลป์	32		
		รวมทั้งหมด	1,466	606	41.34

วัตถุประสงค์

1. เพื่อศึกษาความพึงพอใจของนายจ้าง/ผู้บังคับบัญชา ที่มีต่อการปฏิบัติงานของบัณฑิตระดับปริญญาตรี มหาวิทยาลัยศรีนครินทรวิโรฒ รุ่นปีการศึกษา 2551 ใน 6 ด้าน
2. เพื่อศึกษาและเปรียบเทียบความคิดเห็นของนายจ้าง/ผู้บังคับบัญชาบัณฑิตในแต่ละคณะ

วิธีดำเนินการ

1. ประชากรที่ใช้ในการสำรวจครั้งนี้ ได้แก่ นายจ้าง/ผู้บังคับบัญชาของบัณฑิตโดยรวม ข้อมูลสถานที่ทำงานของหน่วยงานรัฐบาล เอกชน รัฐวิสาหกิจ บริษัทและอื่นๆ จากแบบสำรวจภาวะการทำงานทำของบัณฑิตที่บัณฑิตกรอกข้อมูลผ่าน website ของมหาวิทยาลัยตั้งแต่เดือนตุลาคม 2552 ถึงวันรับพระราชทานปริญญาบัตร วันที่ 14 ธันวาคม 2552 ดำเนินการ print out ที่อยู่ที่ทำงานของบัณฑิตที่ได้งานทำและมีที่อยู่ของนายจ้างบัณฑิตที่สมบูรณ์ หากที่อยู่ไม่สมบูรณ์ ดำเนินการติดต่อกับบัณฑิตทางโทรศัพท์ หรือเสาะหาที่อยู่เพิ่มเติมจาก web site google สมุดโทรศัพท์ หน้าเหลือง หรือโทรศัพท์ถึงที่ทำงาน เพื่อให้ได้ที่อยู่ชัดเจน
2. จัดทำจดหมายนำพร้อมแบบสำรวจความพึงพอใจนายจ้างบัณฑิตสอดซองและแนบแสตมป์ส่งไปให้นายจ้างเพื่อให้นายจ้างส่งแบบสำรวจกลับคืนกองแผนงาน
3. นำแบบสำรวจที่ได้รับกลับคืนมาตรวจสอบและบันทึกข้อมูลเพื่อนำไปประมวลผล

เครื่องมือที่ใช้ในการสำรวจ ได้แก่แบบสำรวจที่สร้างขึ้นโดยผู้เชี่ยวชาญไม่น้อยกว่า 3 คน เป็นแบบสำรวจมาตราส่วนประมาณค่า 5 ระดับ จำนวน 30 ข้อ ประกอบด้วย 6 องค์ประกอบ คือ

- 1) ความรู้ความสามารถในงาน ประกอบด้วยข้อคำถาม 4 ข้อ
- 2) การทำงานร่วมกับองค์กรและผู้อื่น ประกอบด้วยข้อคำถาม 8 ข้อ
- 3) ความสามารถส่วนบุคคล ประกอบด้วยข้อคำถาม 7 ข้อ
- 4) ทักษะด้านเทคโนโลยีสารสนเทศ ประกอบด้วยข้อคำถาม 4 ข้อ
- 5) ทักษะด้านภาษา ประกอบด้วยข้อคำถาม 3 ข้อ
- 6) การอุทิศตนต่อองค์กร ประกอบด้วยข้อคำถาม 4 ข้อ

แบบสำรวจเป็นแบบวัดความพึงพอใจโดยแบ่งระดับความพึงพอใจออกเป็น 5 ระดับคือ

ดีมาก หมายถึงระดับความพึงพอใจอยู่ในระดับ 4.01 - 5.00

ดี หมายถึงระดับความพึงพอใจอยู่ในระดับ 3.01 - 4.00

พอใช้ หมายถึงระดับความพึงพอใจอยู่ในระดับ 2.01 - 3.00

ยังต้องปรับปรุง หมายถึงระดับความพึงพอใจอยู่ในระดับ 1.01 - 2.00

ไม่น่าพอใจ หมายถึงระดับความพึงพอใจอยู่ในระดับ 1 หรือต่ำกว่า

การวิเคราะห์ข้อมูล ใช้ค่าสถิติ ค่าเฉลี่ย (\bar{X}) ค่าเบี่ยงเบนมาตรฐาน (S.D.) ค่าร้อยละ หาคความพึงพอใจของนายจ้าง

รายงานการวิเคราะห์
ความพึงพอใจของนายจ้างที่มีต่อบัณฑิต รุ่นปีการศึกษา 2551

ภาพรวม

ผลการสำรวจความคิดเห็นของนายจ้าง/ผู้บังคับบัญชาจากแบบสำรวจที่ส่งไป 1,466 ฉบับ ได้รับแบบสำรวจกลับคืนจำนวน 602 ฉบับ หรือคิดเป็น ร้อยละ 33.14 นายจ้าง/ผู้บังคับบัญชา ส่วนใหญ่อยู่ในธุรกิจประเภทเอกชน 420 หน่วย หรือร้อยละ 68.30 หน่วยราชการ 151 หน่วย หรือ ร้อยละ 24.60 รัฐวิสาหกิจ 14 หน่วย หรือร้อยละ 2.30 และเมื่อพิจารณาลักษณะกิจการพบว่าส่วนใหญ่ อยู่ในประเภทกิจการภาคการศึกษา ร้อยละ 21.10 ภาคการบริการ ร้อยละ 17.70 และภาคสาธารณสุข ร้อยละ 13.80 ส่วนสาเหตุที่หน่วยงานพิจารณาเลือกบัณฑิตเข้าทำงานพิจารณาจาก ระดับการศึกษา เป็นความสำคัญสูงสุด รองลงมาคือพิจารณาสาขาวิชาที่สำเร็จ และพิจารณานิสัยของบัณฑิต

เมื่อพิจารณาคูณลักษณะการทำงานของบัณฑิต มศว พบว่านายจ้าง/ผู้บังคับบัญชามีความพึงพอใจในคุณลักษณะและความสามารถในการปฏิบัติงานของบัณฑิตในภาพรวมอยู่ในระดับดีมาก ($\bar{X} = 4.06$) หรือร้อยละ 81.20 และเมื่อพิจารณาในรายด้านพบว่าใน 6 ด้าน คือด้านการอุทิศตนต่อองค์กร มีค่าเฉลี่ยความพึงพอใจอยู่ในระดับดีมาก ($\bar{X} = 4.28$) หรือร้อยละ 85.60 เมื่อพิจารณา รายชื่อในจำนวนข้อคำถาม 30 ข้อพบว่า นายจ้าง/ผู้บังคับบัญชาส่วนใหญ่เห็นว่าคุณลักษณะและความสามารถในการปฏิบัติงานของบัณฑิตในภาพรวมที่มีความพึงพอใจอยู่ในระดับดีมากโดยเรียงข้อที่ได้รับความพึงพอใจมากที่สุด 3 ข้อคือ

1. มีมนุษยสัมพันธ์ที่ดี ($\bar{X} = 4.41$)
2. มีความซื่อสัตย์สุจริตในการปฏิบัติงาน ($\bar{X} = 4.33$)
3. มีความมุ่งมั่นที่จะทำงานให้งานสำเร็จ ($\bar{X} = 4.31$)

ตารางที่ 2 วิเคราะห์ค่าเฉลี่ยความพึงพอใจนายจ้างที่มีต่อบัณฑิตในแต่ละด้าน ระดับปริญญาตรี ทั้งหมด (ภาพรวม)

	คุณสมบัติของบัณฑิต	\bar{X}	S.D	N
	ความรู้ความสามารถในงาน	4.03	.553	602
	1.ความรู้ในสาขาวิชาที่เรียน	4.00	0.685	602
	2.ความสามารถในการประยุกต์ใช้ความรู้กับงานที่ได้รับผิดชอบ	3.99	0.681	602
	3.มีความรู้เพียงพอในการทำงาน	3.77	0.727	602
	4.ความชำนาญ/ ทักษะในการปฏิบัติงาน	4.36	0.713	602

	คุณสมบัติของบัณฑิต	\bar{X}	S.D	N
	การทำงานร่วมกับองค์กรและผู้อื่น	4.19	.571	602
	5.มีมนุษยสัมพันธ์ที่ดี	4.41	0.686	602
	6.มีสัมมาคารวะและอ่อนน้อมถ่อมตน	4.28	0.678	602
	7.มีจรรยาบรรณในวิชาชีพ	4.24	0.684	602
	8.มีทัศนคติที่ดีต่อหน่วยงาน	4.18	0.738	602
	9.ความสามารถในการทำงานเป็นทีม	4.12	0.809	602
	10.มีวินัยในการทำงาน	4.12	0.754	602
	11. เห็นแก่ประโยชน์ส่วนรวมขององค์กร	4.10	0.687	602
	12. ความสามารถในการสื่อสารกับผู้อื่นอย่างสร้างสรรค์	4.04	0.718	602
	ความสามารถส่วนบุคคล	3.84	.579	602
	13.มีความเชื่อมั่นในตนเอง	3.89	0.736	602
	14.ความคิดสร้างสรรค์ในงานที่ทำ	3.97	0.741	602
	15.ความสามารถในการเรียนรู้ หรือแสวงหาความรู้ใหม่เพื่อพัฒนางาน	3.70	0.693	602
	16.การแสดงออกซึ่งวิสัยทัศน์	3.76	0.729	602
	17.ความสามารถในการแก้ปัญหา	3.73	0.727	602
	18.ความสามารถในการวิเคราะห์สังเคราะห์ เนื้อหา	3.64	0.755	602
	19.มีความเป็นผู้นำ	4.15	0.644	602
	ทักษะด้านเทคโนโลยีสารสนเทศ	3.94	.579	602
	20. ความสามารถในการใช้เทคโนโลยีสารสนเทศ	4.15	0.675	602
	21. ความสามารถในการใช้โปรแกรมคอมพิวเตอร์	4.14	0.630	602
	22.ความสามารถในการเรียนรู้เทคโนโลยี สารสนเทศ	3.94	0.680	602
	23.ความสามารถในการจัดการปัญหาเกี่ยวกับการ ใช้เทคโนโลยีสารสนเทศ	3.52	0.625	602

	คุณสมบัติของบัณฑิต	\bar{X}	S.D	N
	ทักษะด้านภาษา	3.94	.824	602
	24.ความสามารถในการใช้ภาษาอังกฤษในการติดต่อสื่อสาร	3.18	0.982	602
	25.ความสามารถในการใช้ภาษาต่างประเทศอื่นๆ นอกจากภาษาอังกฤษในการติดต่อสื่อสาร	4.15	0.640	602
	26.ความสามารถในการใช้ภาษาไทยในการติดต่อสื่อสาร	4.48	1.843	602
	การอุทิศตนต่อองค์กร	4.28	.547	602
	27.มีความซื่อสัตย์สุจริตในการปฏิบัติงาน	4.33	0.731	602
	28.มีความมุ่งมั่นที่จะทำงานให้งานสำเร็จ	4.31	0.750	602
	29.มีความรับผิดชอบต่องาน/หน่วยงาน	4.24	0.756	602
	30.ขยันอดทนอดสาหะมานะบากบั่น	4.24	0.756	602
	Total	4.06	0.488	602

จากการประมวลผลค่าเฉลี่ยความพึงพอใจของนายจ้างบัณฑิตแต่ละคณะ พบว่าบัณฑิตคณะที่นายจ้างมีความพึงพอใจมากที่สุด(ระดับดีมาก)เรียงจากมากไปหาน้อยคือ บัณฑิตคณะทันตแพทยศาสตร์ คณะศึกษาศาสตร์ คณะมนุษยศาสตร์ คณะแพทยศาสตร์

ในด้านความรู้ความสามารถในงานนายจ้างมีความพึงพอใจอยู่ในระดับดีมากเป็นบัณฑิตคณะมนุษยศาสตร์ คณะศึกษาศาสตร์ คณะทันตแพทยศาสตร์

ในด้านการทำงานร่วมกับผู้อื่นนายจ้างมีความพึงพอใจอยู่ในระดับดีมากเป็นบัณฑิตคณะศึกษาศาสตร์ คณะทันตแพทยศาสตร์ คณะมนุษยศาสตร์

ในด้านทักษะด้านเทคโนโลยีนายจ้างมีความพึงพอใจอยู่ในระดับดีมากเป็นบัณฑิตคณะศึกษาศาสตร์ วิทยาลัยนานาชาติเพื่อศึกษาความยั่งยืน คณะมนุษยศาสตร์

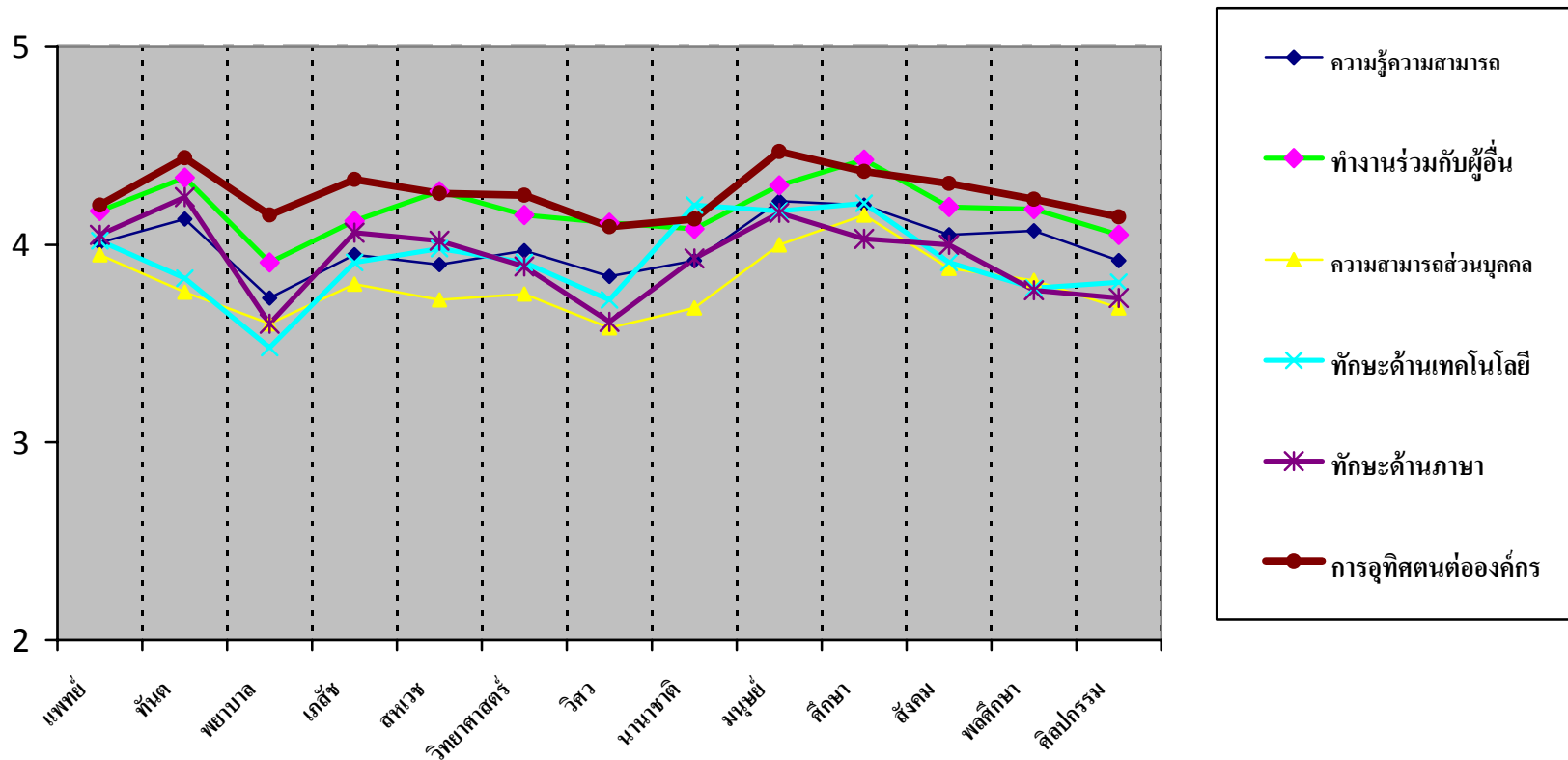
ในด้านการอุทิศตนต่อองค์กรซึ่งเป็นด้านที่ได้รับความพึงพอใจมากกว่าด้านอื่น ๆ คือบัณฑิตคณะมนุษยศาสตร์ คณะทันตแพทยศาสตร์ คณะศึกษาศาสตร์

ดังตารางที่ 3 และแผนภูมิในหน้าต่อไป

ตาราง 3 ค่าเฉลี่ยความพึงพอใจของนายจ้างที่มีต่อบัณฑิตแต่ละคณะ (รุ่นปีการศึกษา 2551)

บัณฑิตคณะ	N	ความรู้	การทำงาน	ความสามารถ	ทักษะด้าน	ทักษะด้าน	การอุทิศตนต่อ	ภาพรวม
		ความสามารถในงาน	ร่วมกับผู้อื่น	ส่วนบุคคล	เทคโนโลยี	ภาษา	องค์กร	
แพทยศาสตร์	33	4.01	4.17	3.95	4.02	4.05	4.20	4.10
ทันตแพทยศาสตร์	12	4.13	4.34	3.76	3.83	4.24	4.44	4.39
พยาบาลศาสตร์	13	3.73	3.91	3.60	3.48	3.60	4.15	3.65
เภสัชศาสตร์	20	3.95	4.12	3.80	3.91	4.06	4.33	4.02
สหเวชศาสตร์	15	3.90	4.27	3.72	3.98	4.02	4.26	4.09
วิทยาศาสตร์	127	3.97	4.15	3.75	3.91	3.89	4.25	4.04
วิศวกรรมศาสตร์	37	3.84	4.11	3.58	3.72	3.61	4.09	3.84
วิทยาลัยนานาชาติ	12	3.92	4.08	3.68	4.20	3.93	4.13	4.01
มนุษยศาสตร์	81	4.22	4.30	4.00	4.17	4.16	4.47	4.24
ศึกษาศาสตร์	42	4.20	4.43	4.15	4.21	4.03	4.37	4.26
สังคมศาสตร์	124	4.05	4.19	3.88	3.91	4.00	4.31	4.06
พลศึกษา	57	4.07	4.18	3.82	3.78	3.77	4.23	4.01
ศิลปกรรมศาสตร์	33	3.92	4.05	3.68	3.81	3.73	4.14	3.91
รวม	606	4.03	4.19	3.84	3.94	3.94	4.28	4.06

แผนภูมิแสดงค่าเฉลี่ยความพึงพอใจของนายจ้างบัณฑิต (รุ่นปีการศึกษา 2551) แต่ละคณะ



2. รายงานการวิเคราะห์ความพึงพอใจของนายจ้างที่มีต่อบัณฑิต คณะแพทยศาสตร์

ผลการสำรวจความคิดเห็นของนายจ้าง/ผู้บังคับบัญชาจากแบบสำรวจที่ส่งไป 70 ฉบับ ได้รับแบบสำรวจกลับคืนจำนวน 33 ฉบับ หรือคิดเป็นร้อยละ 47.14

เมื่อพิจารณาคุณลักษณะการทำงานของบัณฑิตพบว่านายจ้าง/ผู้บังคับบัญชามีความพึงพอใจในคุณลักษณะและความสามารถในการปฏิบัติงานของบัณฑิตในภาพรวมอยู่ในระดับดีมาก ($\bar{X} = 4.10$) หรือร้อยละ 82.00 และเมื่อพิจารณาในรายด้านพบว่าใน 6 ด้าน คือด้านการอุทิศตนต่อองค์กร มีค่าเฉลี่ยความพึงพอใจอยู่ในระดับดีมาก ($\bar{X} = 4.20$) หรือร้อยละ 84.00 เมื่อพิจารณารายข้อในจำนวนข้อคำถาม 30 ข้อพบว่า นายจ้าง/ผู้บังคับบัญชาส่วนใหญ่เห็นว่าคุณลักษณะและความสามารถในการปฏิบัติงานของบัณฑิตในภาพรวมที่มีความพึงพอใจอยู่ในระดับดีโดยเรียงข้อที่ได้รับความพึงพอใจมากที่สุด 3 ข้อคือ

- 1) มีจรรยาบรรณในวิชาชีพ ($\bar{X} = 4.30$)
- 2) มีสัมมาคารวะและอ่อนน้อมถ่อมตน ($\bar{X} = 4.27$)
- 3) ความสามารถในการใช้ภาษาต่างประเทศอื่นๆ นอกจากภาษาอังกฤษในการติดต่อสื่อสาร ($\bar{X} = 4.24$)
- 3) มีความซื่อสัตย์สุจริตในการปฏิบัติงาน ($\bar{X} = 4.24$)
- 3) ขยันอดทนอุทิศสาคะมานะบากบั่น ($\bar{X} = 4.24$)

ตารางที่ 4 วิเคราะห์ค่าเฉลี่ยความพึงพอใจนายจ้างที่มีต่อบัณฑิตในแต่ละด้านคณะแพทยศาสตร์

	คุณสมบัติของบัณฑิต	\bar{X}	S.D	N
	ความรู้ความสามารถในงาน	4.01	0.556	33
	1.ความสามารถในการประยุกต์ใช้ความรู้กับงานที่รับผิดชอบ	4.06	0.556	33
	2.มีความรู้เพียงพอในการทำงาน	4.00	0.500	33
	3.ความรู้ในสาขาวิชาที่เรียน	3.82	0.683	33
	4.ความชำนาญ/ ทักษะในการปฏิบัติงาน	4.15	0.836	33
	การทำงานร่วมกับองค์กรและผู้อื่น	4.17	0.583	33
	5.มีสัมมาคารวะและอ่อนน้อมถ่อมตน	4.27	0.801	33
	6.มีจรรยาบรรณในวิชาชีพ	4.30	0.637	33

	คุณสมบัติของบัณฑิต	\bar{X}	S.D	N
	7.มีมนุษยสัมพันธ์ที่ดี	4.21	0.696	33
	8.ความสามารถในการทำงานเป็นทีม	4.21	0.820	33
	9.มีวินัยในการทำงาน	4.15	0.755	33
	10.มีทัศนคติที่ดีต่อหน่วยงาน	4.06	0.609	33
	11. ความสามารถในการสื่อสารกับผู้อื่นอย่างสร้างสรรค์	4.12	0.650	33
	12. เห็นแก่ประโยชน์ส่วนรวมขององค์กร	4.06	0.609	33
	ความสามารถส่วนบุคคล	3.95	0.509	33
	13.การแสดงออกซึ่งวิสัยทัศน์	3.91	0.678	33
	14.มีความเชื่อมั่นในตนเอง	3.97	0.637	33
	15.ความสามารถในการเรียนรู้ หรือแสวงหาความรู้ใหม่เพื่อพัฒนางาน	3.79	0.696	33
	16.ความคิดสร้างสรรค์ในงานที่ทำ	4.06	0.496	33
	17.ความสามารถในการแก้ปัญหา	3.94	0.496	33
	18.ความสามารถในการวิเคราะห์สังเคราะห์ เรื่องงาน	3.82	0.683	33
	19.มีความเป็นผู้นำ	4.15	0.566	33
	ทักษะด้านเทคโนโลยีสารสนเทศ	4.02	0.481	33
	20. ความสามารถในการใช้โปรแกรมคอมพิวเตอร์	4.09	0.522	33
	21.ความสามารถในการเรียนรู้เทคโนโลยีสารสนเทศ	4.12	0.505	33
	22. ความสามารถในการใช้เทคโนโลยีสารสนเทศ	4.03	0.529	33
	23.ความสามารถในการจัดการปัญหาเกี่ยวกับการใช้เทคโนโลยีสารสนเทศ	3.85	0.619	33

	คุณสมบัติของบัณฑิต	\bar{X}	S.D	N
	ทักษะด้านภาษา	4.05	0.501	33
	24.ความสามารถในการใช้ภาษาไทยในการติดต่อสื่อสาร	3.83	0.805	33
	25.ความสามารถในการใช้ภาษาอังกฤษในการติดต่อสื่อสาร	4.06	0.496	33
	26.ความสามารถในการใช้ภาษาต่างประเทศอื่นๆ นอกจากภาษาอังกฤษในการติดต่อสื่อสาร	4.24	0.502	33
	การอุทิศตนต่อองค์กร	4.20	0.448	33
	27.มีความซื่อสัตย์สุจริตในการปฏิบัติงาน	4.24	0.614	33
	28.มีความมุ่งมั่นที่จะทำงานให้สำเร็จ	4.24	0.561	33
	29.มีความรับผิดชอบต่องาน/หน่วยงาน	4.09	0.579	33
	30.ขยันอดทนอดสาหะมานะบากบั่น	4.24	0.708	33
	Total	4.10	.467	33

3. รายงานการวิเคราะห์ความพึงพอใจของนายจ้างที่มีต่อบัณฑิต คณะทันตแพทยศาสตร์

ผลการสำรวจความคิดเห็นของนายจ้าง/ผู้บังคับบัญชาจากแบบสำรวจที่ส่งไป 26 ฉบับ ได้รับแบบสำรวจกลับคืนจำนวน 12 ฉบับ หรือคิดเป็น ร้อยละ 46.15

เมื่อพิจารณาคูณลักษณะการทำงานของบัณฑิตพบว่านายจ้าง/ผู้บังคับบัญชามีความพึงพอใจในคุณลักษณะและความสามารถในการปฏิบัติงานของบัณฑิตในภาพรวมอยู่ในระดับดีมาก ($\bar{X} = 4.39$) หรือร้อยละ 87.80 และเมื่อพิจารณาในรายด้านพบว่าใน 6 ด้าน คือการอุทิศตนต่อองค์กร มีค่าเฉลี่ยความพึงพอใจอยู่ในระดับ ดีมาก ($\bar{X} = 4.44$) หรือร้อยละ 88.80 เมื่อพิจารณารายข้อ ในจำนวนข้อคำถาม 30 ข้อพบว่า นายจ้าง/ผู้บังคับบัญชาส่วนใหญ่เห็นว่าคุณลักษณะและความสามารถในการปฏิบัติงานของบัณฑิตในภาพรวมที่มีความพึงพอใจอยู่ในระดับดีมาก โดยเรียงข้อที่ได้รับความพึงพอใจมากที่สุด 3 ข้อคือ

- 1.ขยันอดทนอดสาหะมานะบากบั่น ($\bar{X} = 4.75$)
- 2.ความขำขัน/ทักษะในการปฏิบัติงาน ($\bar{X} = 4.67$)
- 3.มีจรรยาบรรณในวิชาชีพ ($\bar{X} = 4.58$)

ตารางที่ 5 วิเคราะห์ค่าเฉลี่ยความพึงพอใจนายจ้างที่มีต่อบัณฑิตในแต่ละด้าน คณะทันตแพทยศาสตร์

	คุณสมบัติของบัณฑิต	\bar{X}	S.D	N
	ความรู้ความสามารถในงาน	4.13	0.446	12
	1.ความรู้ในสาขาวิชาที่เรียน	3.92	0.669	12
	2.มีความรู้เพียงพอในการทำงาน	4.08	0.515	12
	3.ความสามารถในการประยุกต์ใช้ความรู้กับงานที่ได้รับมอบหมาย	3.83	0.577	12
	4.ความชำนาญ/ ทักษะในการปฏิบัติงาน	4.67	0.492	12
	การทำงานร่วมกับองค์กรและผู้อื่น	4.34	0.516	12
	5.มีจรรยาบรรณในวิชาชีพ	4.58	0.515	12
	6.มีมนุษยสัมพันธ์ที่ดี	4.25	0.965	12
	7.มีวินัยในการทำงาน	4.33	0.888	12
	8.มีสัมมาคารวะและอ่อนน้อมถ่อมตน	4.33	0.888	12
	9.มีทัศนคติที่ดีต่อหน่วยงาน	3.67	1.231	12
	10. เห็นแก่ประโยชน์ส่วนรวมขององค์กร	4.18	0.874	12
	11.ความสามารถในการทำงานเป็นทีม	4.25	0.754	12
	12. ความสามารถในการสื่อสารกับผู้อื่นอย่างสร้างสรรค์	4.00	0.426	12
	ความสามารถส่วนบุคคล	3.76	0.640	12
	13.ความสามารถในการเรียนรู้ หรือแสวงหาความรู้ใหม่เพื่อพัฒนางาน	4.08	0.793	12
	14.มีความเชื่อมั่นในตนเอง	4.08	0.515	12
	15.ความสามารถในการแก้ปัญหา	3.50	0.674	12
	16.ความสามารถในการวิเคราะห์สังเคราะห์เรื่องงาน	3.58	0.900	12
	17.ความคิดสร้างสรรค์ในงานที่ทำ	3.50	0.905	12
	18.การแสดงออกซึ่งวิสัยทัศน์	3.50	1.087	12
	19.มีความเป็นผู้นำ	4.05	0.515	12

	คุณสมบัติของบัณฑิต	\bar{X}	S.D	N
	ทักษะด้านเทคโนโลยีสารสนเทศ	3.83	0.515	12
	20. ความสามารถในการใช้โปรแกรมคอมพิวเตอร์	3.92	0.515	12
	21. ความสามารถในการเรียนรู้เทคโนโลยีสารสนเทศ	4.08	0.515	12
	22. ความสามารถในการใช้เทคโนโลยีสารสนเทศ	3.67	0.778	12
	23. ความสามารถในการจัดการปัญหาเกี่ยวกับการใช้เทคโนโลยีสารสนเทศ	3.67	0.888	12
	ทักษะด้านภาษา	4.24	0.577	12
	24. ความสามารถในการใช้ภาษาไทยในการติดต่อสื่อสาร	4.00	0.577	12
	25. ความสามารถในการใช้ภาษาต่างประเทศอื่นๆ นอกจากภาษาอังกฤษในการติดต่อสื่อสาร	4.25	0.866	12
	26. ความสามารถในการใช้ภาษาอังกฤษในการติดต่อสื่อสาร	4.42	1.116	12
	การอุทิศตนต่อองค์กร	4.44	0.777	12
	27. มีความซื่อสัตย์สุจริตในการปฏิบัติงาน	4.25	1.055	12
	28. มีความมุ่งมั่นที่จะทำงานให้สำเร็จ	4.42	0.900	12
	29. มีความรับผิดชอบต่องาน/หน่วยงาน	4.33	1.155	12
	30. ขยันอดทนอดุสาหะมานะบากบั่น	4.75	0.452	12
	Total	4.39	0.243	12

4. รายงานการวิเคราะห์ความพึงพอใจของนายจ้างที่มีต่อบัณฑิต คณะเกษตรศาสตร์

ผลการสำรวจความคิดเห็นของนายจ้าง/ผู้บังคับบัญชาจากแบบสำรวจที่ส่งไป 41 ฉบับ ได้รับแบบสำรวจกลับคืนจำนวน 20 ฉบับ หรือคิดเป็นร้อยละ 48.78

เมื่อพิจารณาคูณลักษณะการทำงานของบัณฑิตพบว่านายจ้าง/ผู้บังคับบัญชามีความพึงพอใจในคุณลักษณะและความสามารถในการปฏิบัติงานของบัณฑิตในภาพรวมอยู่ในระดับดีมาก ($\bar{X} = 4.02$) หรือร้อยละ 80.40 และเมื่อพิจารณาในรายด้านพบว่าใน 6 ด้าน คือด้านการอุทิศตนต่อองค์กร มีค่าเฉลี่ยความพึงพอใจอยู่ในระดับดีมาก ($\bar{X} = 4.33$) หรือร้อยละ 86.60 เมื่อพิจารณารายชื่อในจำนวนข้อคำถาม 30 ข้อพบว่า นายจ้าง/ผู้บังคับบัญชาส่วนใหญ่เห็นว่าคุณลักษณะและความสามารถในการปฏิบัติงานของบัณฑิตในภาพรวมที่มีความพึงพอใจอยู่ในระดับดีโดยเรียงข้อที่ได้รับความพึงพอใจมากที่สุดคือ

1. มีสัมมาคารวะและอ่อนน้อมถ่อมตน ($\bar{X} = 4.40$)

1. ขยันอดทนอดสาหะมานะบากบั่น ($\bar{X} = 4.40$)

1. มีความซื่อสัตย์สุจริตในการปฏิบัติงาน ($\bar{X} = 4.40$)

2. ความชำนาญ/ทักษะในการปฏิบัติงาน ($\bar{X} = 4.35$)

3. มีความมุ่งมั่นที่จะทำงานให้สำเร็จ ($\bar{X} = 4.30$)

เป็นที่น่าสังเกตว่านายจ้างบัณฑิตคณะเกษตรศาสตร์มีความเห็นว่าบัณฑิตมีความสามารถใช้ภาษาที่ 3 ได้อย่างน่าพอใจ

ตารางที่ 6 วิเคราะห์ค่าเฉลี่ยความพึงพอใจนายจ้างที่มีต่อบัณฑิตในแต่ละด้าน คณะเกษตรศาสตร์

	คุณสมบัติของบัณฑิต	\bar{X}	S.D	N
	ความรู้ความสามารถในงาน	3.95	0.448	20
	1.ความรู้ในสาขาวิชาที่เรียน	3.95	0.605	20
	2.มีความรู้เพียงพอในการทำงาน	3.90	0.447	20
	3.ความสามารถในการประยุกต์ใช้ความรู้กับงานที่ได้รับผิดชอบ	3.60	0.754	20
	4.ความชำนาญ/ ทักษะในการปฏิบัติงาน	4.35	0.489	20
	การทำงานร่วมกับองค์กรและผู้อื่น	4.12	0.503	20
	5.มีสัมมาคารวะและอ่อนน้อมถ่อมตน	4.40	0.503	20
	6.มีมนุษยสัมพันธ์ที่ดี	4.15	0.671	20

	คุณสมบัติของบัณฑิต	\bar{X}	S.D	N
	7.มีจรรยาบรรณในวิชาชีพ	4.05	0.605	20
	8.ความสามารถในการทำงานเป็นทีม	4.10	0.641	20
	9. เห็นแก่ประโยชน์ส่วนรวมขององค์กร	4.10	0.641	20
	10.มีทัศนคติที่ดีต่อหน่วยงาน	4.10	0.553	20
	11.มีวินัยในการทำงาน	4.10	0.553	20
	12. ความสามารถในการสื่อสารกับผู้อื่นอย่างสร้างสรรค์	3.95	0.686	20
	ความสามารถส่วนบุคคล	3.80	0.535	20
	13.ความสามารถในการเรียนรู้ หรือแสวงหาความรู้ใหม่เพื่อพัฒนางาน	3.75	0.786	20
	14.ความคิดสร้างสรรค์ในงานที่ทำ	3.95	0.605	20
	15.มีความเชื่อมั่นในตนเอง	3.70	0.571	20
	16.ความสามารถในการแก้ปัญหา	3.80	0.616	20
	17.ความสามารถในการวิเคราะห์สังเคราะห์เนื้องาน	3.75	0.639	20
	18.การแสดงออกซึ่งวิสัยทัศน์	3.55	0.826	20
	19.มีความเป็นผู้นำ	4.10	0.308	20
	ทักษะด้านเทคโนโลยีสารสนเทศ	3.91	0.266	20
	20. ความสามารถในการใช้เทคโนโลยีสารสนเทศ	4.00	0.333	20
	21. ความสามารถในการใช้โปรแกรมคอมพิวเตอร์	4.05	0.394	20
	22.ความสามารถในการเรียนรู้เทคโนโลยีสารสนเทศ	3.95	0.394	20
	23.ความสามารถในการจัดการปัญหาเกี่ยวกับการใช้เทคโนโลยีสารสนเทศ	3.75	0.550	20

	คุณสมบัติของบัณฑิต	\bar{X}	S.D	N
	ทักษะด้านภาษา	4.06	0.527	20
	24.ความสามารถในการใช้ภาษาไทยในการติดต่อสื่อสาร	3.72	0.752	20
	25.ความสามารถในการใช้ภาษาอังกฤษในการติดต่อสื่อสาร	4.10	0.553	20
	26.ความสามารถในการใช้ภาษาต่างประเทศอื่นๆ นอกจากภาษาอังกฤษในการติดต่อสื่อสาร	4.35	0.587	20
	การอุทิศตนต่อองค์กร	4.33	0.470	20
	27.มีความมุ่งมั่นที่จะทำงานให้สำเร็จ	4.30	0.470	20
	28.มีความซื่อสัตย์สุจริตในการปฏิบัติงาน	4.40	0.503	20
	29.มีความรับผิดชอบต่องาน/หน่วยงาน	4.20	0.523	20
	30.ขยันอดทนอดสาหะมานะบากบั่น	4.40	0.821	20
	Total	4.02	0.358	20

5. รายงานการวิเคราะห์ความพึงพอใจของนายจ้างที่มีต่อบัณฑิต คณะพยาบาลศาสตร์

ผลการสำรวจความคิดเห็นของนายจ้าง/ผู้บังคับบัญชาจากแบบสำรวจที่ส่งไป 46 ฉบับ ได้รับแบบสำรวจกลับคืนจำนวน 13 ฉบับ หรือคิดเป็น ร้อยละ 28.26

เมื่อพิจารณาคูณลักษณะการทำงานของบัณฑิตพบว่านายจ้าง/ผู้บังคับบัญชามีความพึงพอใจในคุณลักษณะและความสามารถในการปฏิบัติงานของบัณฑิตในภาพรวมอยู่ในระดับดีมาก ($\bar{X} = 4.09$) หรือร้อยละ 81.80 และเมื่อพิจารณาในรายด้านพบว่าใน 6 ด้าน คือด้านการอุทิศตนต่อองค์กร มีค่าเฉลี่ยความพึงพอใจอยู่ในระดับดีมาก ($\bar{X} = 4.15$) หรือร้อยละ 83.00 เมื่อพิจารณารายชื่อในจำนวนข้อคำถาม 30 ข้อพบว่า นายจ้าง/ผู้บังคับบัญชาส่วนใหญ่เห็นว่าคุณลักษณะและความสามารถในการปฏิบัติงานของบัณฑิตในภาพรวมที่มีความพึงพอใจอยู่ในระดับดีโดยเรียงข้อที่ได้รับความพึงพอใจมากที่สุด 3 ข้อคือ

1.มีความมุ่งมั่นที่จะทำงานให้งานสำเร็จ ($\bar{X} = 4.23$)
 2.ความสามารถในการใช้ภาษาต่างประเทศอื่นๆ นอกจากภาษาอังกฤษในการติดต่อสื่อสาร ($\bar{X} = 4.15$)

2.มีความมุ่งมั่นที่จะทำงานให้งานสำเร็จ ($\bar{X} = 4.15$)

3.มีความรับผิดชอบต่องาน/หน่วยงาน ($\bar{X} = 4.15$)

ตารางที่ 7 วิเคราะห์ค่าเฉลี่ยความพึงพอใจนายจ้างที่มีต่อบัณฑิตในแต่ละด้าน คณะพยาบาลศาสตร์

	คุณสมบัติของบัณฑิต	\bar{X}	S.D	N
	ความรู้ความสามารถในงาน	3.73	0.439	13
	1.ความรู้ในสาขาวิชาที่เรียน	3.77	0.439	13
	2.มีความรู้เพียงพอในการทำงาน	3.77	0.439	13
	3.ความสามารถในการประยุกต์ใช้ความรู้กับงานที่ได้รับมอบ	3.38	0.650	13
	4.ความชำนาญ/ ทักษะในการปฏิบัติงาน	4.00	0.816	13
	การทำงานร่วมกับองค์กรและผู้อื่น	3.91	0.602	13
	5.มีสัมมาคารวะและอ่อนน้อมถ่อมตน	4.08	0.862	13
	6.มีวินัยในการทำงาน	4.08	0.641	13
	7.มีมนุษยสัมพันธ์ที่ดี	4.00	0.577	13
	8.มีจรรยาบรรณในวิชาชีพ	3.92	0.760	13
	9.มีทัศนคติที่ดีต่อหน่วยงาน	3.85	0.689	13
	10.ความสามารถในการทำงานเป็นทีม	4.00	0.707	13
	11. เห็นแก่ประโยชน์ส่วนรวมขององค์กร	3.85	0.689	13
	12. ความสามารถในการสื่อสารกับผู้อื่นอย่างสร้างสรรค์	3.54	0.776	13
	ความสามารถส่วนบุคคล	3.60	0.519	13
	13.มีความเป็นผู้นำ	3.46	0.519	13
	14.มีความเชื่อมั่นในตนเอง	3.69	0.630	13
	15.ความคิดสร้างสรรค์ในงานที่ทำ	3.54	0.660	13
	16.ความสามารถในการเรียนรู้ หรือแสวงหาความรู้ใหม่เพื่อพัฒนางาน	3.62	0.650	13

	คุณสมบัติของบัณฑิต	\bar{X}	S.D	N
	17.ความสามารถในการแก้ปัญหา	3.46	0.660	13
	18.การแสดงผลงานซึ่งวิสัยทัศน์	3.38	0.650	13
	19.ความสามารถในการวิเคราะห์สังเคราะห์เนื้องาน	3.92	0.793	13
	ทักษะด้านเทคโนโลยีสารสนเทศ	3.48	0.415	13
	20. ความสามารถในการใช้เทคโนโลยีสารสนเทศ	3.83	0.718	13
	21. ความสามารถในการใช้โปรแกรมคอมพิวเตอร์	3.83	0.718	13
	22.ความสามารถในการเรียนรู้เทคโนโลยี สารสนเทศ	3.92	0.793	13
	23.ความสามารถในการจัดการปัญหาเกี่ยวกับการ ใช้เทคโนโลยีสารสนเทศ	3.09	0.302	13
	ทักษะด้านภาษา	3.60	0.344	13
	24.ความสามารถในการใช้ภาษาไทยในการ ติดต่อสื่อสาร	3.00	0.344	13
	25.ความสามารถในการใช้ภาษาอังกฤษในการ ติดต่อสื่อสาร	4.00	0.707	13
	26.ความสามารถในการใช้ภาษาต่างประเทศอื่นๆ นอกจากภาษาอังกฤษในการติดต่อสื่อสาร	4.15	0.555	13
	การอุทิศตนต่อองค์กร	4.15	0.439	13
	27.มีความซื่อสัตย์สุจริตในการปฏิบัติงาน	4.23	0.599	13
	28.มีความมุ่งมั่นที่จะทำงานให้สำเร็จ	4.15	0.555	13
	29.ขยันอดทนอดสาหะมานะบากบั่น	4.08	0.641	13
	30.มีความรับผิดชอบต่องาน/หน่วยงาน	4.15	0.801	13
	Total	3.65	0.322	13

6. รายงานการวิเคราะห์ความพึงพอใจของนายจ้างที่มีต่อบัณฑิต คณะสหเวชศาสตร์

ผลการสำรวจความคิดเห็นของนายจ้าง/ผู้บังคับบัญชาจากแบบสำรวจที่ส่งไป 41 ฉบับ ได้รับแบบสำรวจกลับคืนจำนวน 15 ฉบับ หรือคิดเป็น ร้อยละ 36.59

เมื่อพิจารณาคูณลักษณะการทำงานของบัณฑิตพบว่านายจ้าง/ผู้บังคับบัญชามีความพึงพอใจในคุณลักษณะและความสามารถในการปฏิบัติงานของบัณฑิตในภาพรวมอยู่ในระดับดีมาก ($\bar{X} = 4.09$) หรือร้อยละ 81.80 และเมื่อพิจารณาในรายด้านพบว่าใน 6 ด้าน คือด้านการทำงานร่วมกับองค์กรและผู้อื่นมีค่าเฉลี่ยความพึงพอใจอยู่ในระดับ ดีมาก ($\bar{X} = 4.27$) หรือร้อยละ 85.40 เมื่อพิจารณารายข้อในจำนวนข้อคำถาม 30 ข้อพบว่า นายจ้าง/ผู้บังคับบัญชาส่วนใหญ่เห็นว่าคุณลักษณะและความสามารถในการปฏิบัติงานของบัณฑิตในภาพรวมที่มีความพึงพอใจอยู่ในระดับดีโดยเรียงข้อที่ได้รับ ความพึงพอใจมากที่สุด 3 ข้อคือ

1. มีจรรยาบรรณในวิชาชีพ ($\bar{X} = 4.53$)
2. ความสามารถในการใช้ภาษาไทยในการติดต่อสื่อสาร ($\bar{X} = 4.47$)
3. มีความรับผิดชอบต่องาน/หน่วยงาน ($\bar{X} = 4.43$)

ตารางที่ 8 วิเคราะห์ค่าเฉลี่ยความพึงพอใจนายจ้างที่มีต่อบัณฑิตในแต่ละด้านคณะสหเวชศาสตร์

	คุณสมบัติของบัณฑิต	\bar{X}	S.D.	N
	ความรู้ความสามารถในงาน	3.90	0.489	15
	1.ความรู้ในสาขาวิชาที่เรียน	3.80	0.561	15
	2.ความสามารถในการประยุกต์ใช้ความรู้กับงานที่รับผิดชอบ	3.87	0.516	15
	3.มีความรู้เพียงพอในการทำงาน	3.73	0.704	15
	4.ความชำนาญ/ ทักษะในการปฏิบัติงาน	4.20	0.676	15
	การทำงานร่วมกับองค์กรและผู้อื่น	4.27	0.632	15
	5.มีมนุษยสัมพันธ์ที่ดี	4.40	0.632	15
	6.มีสัมมาคารวะและอ่อนน้อมถ่อมตน	4.40	0.632	15
	7.มีจรรยาบรรณในวิชาชีพ	4.53	0.640	15
	8.มีทัศนคติที่ดีต่อหน่วยงาน	4.33	0.724	15
	9.ความสามารถในการทำงานเป็นทีม	4.27	0.704	15

	คุณสมบัติของบัณฑิต	\bar{X}	S.D.	N
	10. มีวินัยในการทำงาน	4.14	1.099	15
	11. เห็นแก่ประโยชน์ส่วนรวมขององค์กร	3.93	1.141	15
	12. ความสามารถในการสื่อสารกับผู้อื่นอย่างสร้างสรรค์	4.00	0.756	15
	ความสามารถส่วนบุคคล	3.72	0.704	15
	13. มีความเชื่อมั่นในตนเอง	3.73	0.704	15
	14. ความคิดสร้างสรรค์ในงานที่ทำ	3.80	0.941	15
	15. ความสามารถในการเรียนรู้ หรือแสวงหาความรู้ใหม่เพื่อพัฒนางาน	3.57	0.938	15
	16. การแสดงออกซึ่งวิสัยทัศน์	3.43	0.938	15
	17. ความสามารถในการแก้ปัญหา	3.43	0.852	15
	18. ความสามารถในการวิเคราะห์สังเคราะห์ เรื่องงาน	3.64	0.633	15
	19. ความเป็นผู้นำ	4.33	0.617	15
	ทักษะด้านเทคโนโลยีสารสนเทศ	3.98	0.483	15
	20. ความสามารถในการใช้เทคโนโลยีสารสนเทศ	4.20	0.561	15
	21. ความสามารถในการใช้โปรแกรมคอมพิวเตอร์	4.07	0.616	15
	22. ความสามารถในการเรียนรู้เทคโนโลยี สารสนเทศ	4.00	0.555	15
	23. ความสามารถในการจัดการปัญหาเกี่ยวกับการ ใช้เทคโนโลยีสารสนเทศ	3.62	0.506	15
	ทักษะด้านภาษา	4.02	0.388	15
	24. ความสามารถในการใช้ภาษาอังกฤษในการ ติดต่อสื่อสาร	3.58	0.515	15
	25. ความสามารถในการใช้ภาษาต่างประเทศอื่นๆ นอกจากภาษาอังกฤษในการติดต่อสื่อสาร	4.07	0.594	15
	26. ความสามารถในการใช้ภาษาไทยในการ ติดต่อสื่อสาร	4.47	0.640	15

	คุณสมบัติของบัณฑิต	\bar{X}	S.D	N
	การอุทิศตนต่อองค์กร	4.26	0.689	15
	27.มีความซื่อสัตย์สุจริตในการปฏิบัติงาน	4.27	1.033	15
	28.มีความมุ่งมั่นที่จะทำงานให้งานสำเร็จ	4.27	1.033	15
	29.มีความรับผิดชอบต่องาน/หน่วยงาน	4.43	0.646	15
	30.ขยันอดทนอดสาหะมานะบากบั่น	4.13	0.834	15
	Total	4.09	0.538	15

7. รายงานการวิเคราะห์ความพึงพอใจของนายจ้างที่มีต่อบัณฑิต คณะวิทยาศาสตร์

ผลการสำรวจความคิดเห็นของนายจ้าง/ผู้บังคับบัญชาจากแบบสำรวจที่ส่งไป 273 ฉบับ ได้รับแบบสำรวจกลับคืนจำนวน 127 ฉบับ หรือคิดเป็น ร้อยละ 46.52

เมื่อพิจารณาคุณลักษณะการทำงานของบัณฑิตพบว่านายจ้าง/ผู้บังคับบัญชามีความพึงพอใจในคุณลักษณะและความสามารถในการปฏิบัติงานของบัณฑิตในภาพรวมอยู่ในระดับดีมาก ($\bar{X} = 4.04$) หรือร้อยละ 80.80 และเมื่อพิจารณาในรายด้านพบว่าใน 6 ด้าน คือด้านการอุทิศตนต่อองค์กร มีค่าเฉลี่ยความพึงพอใจอยู่ในระดับ ดีมาก ($\bar{X} = 4.25$) หรือร้อยละ 85.00 เมื่อพิจารณารายข้อในจำนวนข้อคำถาม 30 ข้อพบว่า นายจ้าง/ผู้บังคับบัญชาส่วนใหญ่เห็นว่าคุณลักษณะและความสามารถในการปฏิบัติงานของบัณฑิตในภาพรวมที่มีความพึงพอใจอยู่ในระดับดีมาก โดยเรียงข้อที่ได้รับความพึงพอใจมากที่สุดคือ

1. มีมนุษยสัมพันธ์ที่ดี ($\bar{X} = 4.43$)
2. ความสามารถในการใช้ภาษาไทยในการติดต่อสื่อสาร ($\bar{X} = 4.42$)
3. ความขยัน/ทักษะในการปฏิบัติงาน ($\bar{X} = 4.34$)

ตารางที่ 9 วิเคราะห์ค่าเฉลี่ยความพึงพอใจนายจ้างที่มีต่อบัณฑิตในแต่ละด้านคณะวิทยาศาสตร์

	คุณสมบัติของบัณฑิต	\bar{X}	S.D.	N
	ความรู้ความสามารถในงาน	3.97	0.593	126
	1.ความรู้ในสาขาวิชาที่เรียน	4.00	0.640	126
	2.ความสามารถในการประยุกต์ใช้ความรู้กับงานที่ได้รับผิดชอบ	3.96	0.709	126
	3.มีความรู้เพียงพอในการทำงาน	3.60	0.761	126
	4.ความชำนาญ/ ทักษะในการปฏิบัติงาน	4.34	0.726	126
	การทำงานร่วมกับองค์กรและผู้อื่น	4.15	0.587	126
	5.มีมนุษยสัมพันธ์ที่ดี	4.43	0.697	126
	6.มีสัมมาคารวะและอ่อนน้อมถ่อมตน	4.27	0.686	126
	7.มีจรรยาบรรณในวิชาชีพ	4.20	0.702	126
	8.มีทัศนคติที่ดีต่อหน่วยงาน	4.17	0.664	126
	9.ความสามารถในการทำงานเป็นทีม	4.16	0.706	126
	10.มีวินัยในการทำงาน	4.09	0.746	126
	11. เห็นแก่ประโยชน์ส่วนรวมขององค์กร	4.03	0.712	126
	12. ความสามารถในการสื่อสารกับผู้อื่นอย่างสร้างสรรค์	3.87	0.780	126
	ความสามารถส่วนบุคคล	3.75	0.587	126
	13.มีความเชื่อมั่นในตนเอง	3.73	0.742	126
	14.ความคิดสร้างสรรค์ในงานที่ทำ	3.98	0.756	126
	15.ความสามารถในการเรียนรู้ หรือแสวงหาความรู้ใหม่เพื่อพัฒนางาน	3.66	0.657	126
	16.การแสดงออกซึ่งวิสัยทัศน์	3.65	0.739	126
	17.ความสามารถในการแก้ปัญหา	3.63	0.743	126
	18.ความสามารถในการวิเคราะห์สังเคราะห์เนื้องาน	3.48	0.766	126
	19.มีความเป็นผู้นำ	4.13	0.630	126

	คุณสมบัติของบัณฑิต	\bar{X}	S.D.	N
	ทักษะด้านเทคโนโลยีสารสนเทศ	3.91	0.592	126
	20. ความสามารถในการใช้เทคโนโลยีสารสนเทศ	4.13	0.701	126
	21. ความสามารถในการใช้โปรแกรมคอมพิวเตอร์	4.15	0.621	126
	22. ความสามารถในการเรียนรู้เทคโนโลยีสารสนเทศ	3.92	0.679	126
	23. ความสามารถในการจัดการปัญหาเกี่ยวกับการใช้เทคโนโลยีสารสนเทศ	3.38	0.806	126
	ทักษะด้านภาษา	3.89	0.543	126
	24. ความสามารถในการใช้ภาษาอังกฤษในการติดต่อสื่อสาร	3.06	0.929	126
	25. ความสามารถในการใช้ภาษาต่างประเทศอื่นๆ นอกจากภาษาอังกฤษในการติดต่อสื่อสาร	4.13	0.591	126
	26. ความสามารถในการใช้ภาษาไทยในการติดต่อสื่อสาร	4.42	0.684	126
	การอุทิศตนต่อองค์การ	4.25	0.589	126
	27. มีความซื่อสัตย์สุจริตในการปฏิบัติงาน	4.26	0.809	126
	28. มีความมุ่งมั่นที่จะทำงานให้สำเร็จ	4.21	0.813	126
	29. มีความรับผิดชอบต่องาน/หน่วยงาน	4.20	0.790	126
	30. ขยันอดทนอดสาหะมานะบากบั่น	4.32	0.641	126
	Total	4.04	0.491	126

8. รายงานการวิเคราะห์ความพึงพอใจของนายจ้างที่มีต่อบัณฑิต คณะวิศวกรรมศาสตร์

ผลการสำรวจความคิดเห็นของนายจ้าง/ผู้บังคับบัญชาจากแบบสำรวจที่ส่งไป 127 ฉบับ ได้รับแบบสำรวจกลับคืนจำนวน 37 ฉบับ หรือคิดเป็นร้อยละ 29.13

เมื่อพิจารณาคูณลักษณะการทำงานของบัณฑิตพบว่านายจ้าง/ผู้บังคับบัญชามีความพึงพอใจในคุณลักษณะและความสามารถในการปฏิบัติงานของบัณฑิตในภาพรวมอยู่ในระดับดี ($\bar{X} = 3.84$) หรือร้อยละ 76.80 และเมื่อพิจารณาในรายด้านพบว่าใน 6 ด้าน คือด้านการทำงานร่วมกับผู้อื่น มีค่าเฉลี่ยความพึงพอใจอยู่ในระดับ ดีมาก ($\bar{X} = 4.11$) หรือร้อยละ 82.20 เมื่อพิจารณา รายข้อในจำนวนข้อคำถาม 30 ข้อพบว่า นายจ้าง/ผู้บังคับบัญชาส่วนใหญ่เห็นว่าคุณลักษณะและความสามารถในการ

ปฏิบัติงานของบัณฑิตในภาพรวมที่มีความพึงพอใจอยู่ในระดับดีโดยเรียงข้อที่ได้รับความพึงพอใจมากที่สุดคือ

- 1.มีมนุษยสัมพันธ์ที่ดี (x = 4.49)
- 2.ความชำนาญ/ทักษะในการปฏิบัติงาน (x = 4.38)
- 3.มีสัมมาคารวะและอ่อนน้อมถ่อมตน (X = 4.27)

ตารางที่ 10 วิเคราะห์ค่าเฉลี่ยความพึงพอใจนายจ้างที่มีต่อบัณฑิตในแต่ละด้านคณะวิศวกรรมศาสตร์

	คุณสมบัติของบัณฑิต	\bar{X}	S.D.	N
	ความรู้ความสามารถในงาน	3.84	0.590	37
	1.ความรู้ในสาขาวิชาที่เรียน	3.73	0.652	37
	2.ความสามารถในการประยุกต์ใช้ความรู้กับงานที่ได้รับผิดชอบ	3.68	0.709	37
	3.มีความรู้เพียงพอในการทำงาน	3.59	0.865	37
	4.ความชำนาญ/ ทักษะในการปฏิบัติงาน	4.38	0.639	37
	การทำงานร่วมกับองค์กรและผู้อื่น	4.11	0.692	37
	5.มีมนุษยสัมพันธ์ที่ดี	4.49	0.692	37
	6.มีสัมมาคารวะและอ่อนน้อมถ่อมตน	4.27	0.608	37
	7.มีจรรยาบรรณในวิชาชีพ	4.08	0.682	37
	8.มีทัศนคติที่ดีต่อหน่วยงาน	4.19	0.776	37
	9.ความสามารถในการทำงานเป็นทีม	4.14	0.833	37
	10.มีวินัยในการทำงาน	3.97	0.736	37
	11. เห็นแก่ประโยชน์ส่วนรวมขององค์กร	3.92	0.770	37
	12. ความสามารถในการสื่อสารกับผู้อื่นอย่างสร้างสรรค์	3.78	0.534	37
	ความสามารถส่วนบุคคล	3.58	0.554	37
	13.มีความเชื่อมั่นในตนเอง	3.59	0.725	37
	14.ความคิดสร้างสรรค์ในงานที่ทำ	3.68	0.747	37

	คุณสมบัติของบัณฑิต	\bar{X}	S.D.	N
	15.ความสามารถในการเรียนรู้ หรือแสวงหาความรู้ใหม่เพื่อพัฒนางาน	3.42	0.649	37
	16.การแสดงออกซึ่งวิสัยทัศน์	3.43	0.647	37
	17.ความสามารถในการแก้ปัญหา	3.51	0.692	37
	18.ความสามารถในการวิเคราะห์สังเคราะห์เรื่องงาน	3.58	0.497	37
	19.มีความเป็นผู้นำ	4.05	0.621	37
	ทักษะด้านเทคโนโลยีสารสนเทศ	3.72	0.687	37
	20. ความสามารถในการใช้เทคโนโลยีสารสนเทศ	3.97	0.687	37
	21. ความสามารถในการใช้โปรแกรมคอมพิวเตอร์	4.00	0.624	37
	22.ความสามารถในการเรียนรู้เทคโนโลยีสารสนเทศ	3.65	0.716	37
	23.ความสามารถในการจัดการปัญหาเกี่ยวกับการใช้เทคโนโลยีสารสนเทศ	3.28	0.741	37
	ทักษะด้านภาษา	3.61	0.589	37
	24.ความสามารถในการใช้ภาษาอังกฤษในการติดต่อสื่อสาร	2.59	1.076	37
	25.ความสามารถในการใช้ภาษาต่างประเทศอื่น ๆ นอกจากภาษาอังกฤษในการติดต่อสื่อสาร	4.05	0.705	37
	26.ความสามารถในการใช้ภาษาไทยในการติดต่อสื่อสาร	4.22	0.672	37
	การอุทิศตนต่อองค์กร	4.09	0.541	37
	27.มีความซื่อสัตย์สุจริตในการปฏิบัติงาน	4.14	0.713	37
	28.มีความมุ่งมั่นที่จะทำงานให้สำเร็จ	4.16	0.800	37
	29.มีความรับผิดชอบต่องาน/หน่วยงาน	4.16	0.688	37
	30.ขยันอดทนอดสาหะมานะบากบั่น	3.92	1.090	37
	Total	3.84	0.440	37

9. รายงานการวิเคราะห์ความพึงพอใจของนายจ้างที่มีต่อบัณฑิต คณะมนุษยศาสตร์

ผลการสำรวจความคิดเห็นของนายจ้าง/ผู้บังคับบัญชาจากแบบสำรวจที่ส่งไป 192 ฉบับได้รับแบบสำรวจกลับคืนจำนวน 81 ฉบับ หรือคิดเป็น ร้อยละ 42.19

เมื่อพิจารณาคุณลักษณะการทำงานของบัณฑิตพบว่านายจ้าง/ผู้บังคับบัญชามีความพึงพอใจในคุณลักษณะและความสามารถในการปฏิบัติงานของบัณฑิตในภาพรวมอยู่ในระดับดีมาก ($\bar{X} = 4.24$) หรือร้อยละ 84.80 และเมื่อพิจารณาในรายด้านพบว่าใน 6 ด้าน คือด้านการอุทิศตนต่อองค์กร มีค่าเฉลี่ยความพึงพอใจอยู่ในระดับ ดีมาก ($\bar{X} = 4.47$) หรือร้อยละ 89.40 เมื่อพิจารณารายข้อในจำนวนข้อคำถาม 30 ข้อพบว่านายจ้าง/ผู้บังคับบัญชาส่วนใหญ่เห็นว่าคุณลักษณะและความสามารถในการปฏิบัติงานของบัณฑิตในภาพรวมที่มีความพึงพอใจอยู่ในระดับดีมากโดยเรียงข้อที่ได้รับความพึงพอใจมากที่สุดคือ

1. มีความซื่อสัตย์สุจริตในการปฏิบัติงาน ($\bar{X} = 4.60$)
2. ความสามารถในการใช้ภาษาไทยในการติดต่อสื่อสาร ($\bar{X} = 4.57$)
3. มีมนุษยสัมพันธ์ที่ดี ($\bar{X} = 4.49$)
3. มีความมุ่งมั่นที่จะทำงานให้งานสำเร็จ ($\bar{X} = 4.49$)

ตารางที่ 11 วิเคราะห์ค่าเฉลี่ยความพึงพอใจนายจ้างที่มีต่อบัณฑิตในแต่ละด้านคณะมนุษยศาสตร์

	คุณสมบัติของบัณฑิต	\bar{X}	S.D.	N
	ความรู้ความสามารถในงาน	4.22	0.572	79
	1.ความรู้ในสาขาวิชาที่เรียน	4.22	0.654	79
	2.ความสามารถในการประยุกต์ใช้ความรู้กับงานที่ได้รับผิดชอบ	4.19	0.735	79
	3.มีความรู้เพียงพอในการทำงาน	4.01	0.725	79
	4.ความชำนาญ/ ทักษะในการปฏิบัติงาน	4.43	0.757	79
	การทำงานร่วมกับองค์กรและผู้อื่น	4.30	0.560	79
	5.มีมนุษยสัมพันธ์ที่ดี	4.49	0.615	79
	6.มีสัมมาคารวะและอ่อนน้อมถ่อมตน	4.43	0.590	79
	7.มีจรรยาบรรณในวิชาชีพ	4.32	0.686	79
	8.มีทัศนคติที่ดีต่อหน่วยงาน	4.17	0.803	79
	9.ความสามารถในการทำงานเป็นทีม	4.14	0.938	79

	คุณสมบัติของบัณฑิต	\bar{X}	S.D.	N
	10.มีวินัยในการทำงาน	4.31	0.701	79
	11. เห็นแก่ประโยชน์ส่วนรวมขององค์กร	4.25	0.684	79
	12. ความสามารถในการสื่อสารกับผู้อื่นอย่างสร้างสรรค์	4.31	0.645	79
	ความสามารถส่วนบุคคล	4.00	0.591	79
	13.มีความเชื่อมั่นในตนเอง	4.10	0.682	79
	14.ความคิดสร้างสรรค์ในงานที่ทำ	4.09	0.711	79
	15.ความสามารถในการเรียนรู้ หรือแสวงหาความรู้ใหม่เพื่อพัฒนางาน	3.88	0.714	79
	16.การแสดงออกซึ่งวิสัยทัศน์	3.93	0.771	79
	17.ความสามารถในการแก้ปัญหา	3.86	0.771	79
	18.ความสามารถในการวิเคราะห์สังเคราะห์เรื่องงาน	3.83	0.759	79
	19.มีความเป็นผู้นำ	4.31	0.664	79
	ทักษะด้านเทคโนโลยีสารสนเทศ	4.17	0.675	79
	20. ความสามารถในการใช้เทคโนโลยีสารสนเทศ	4.28	0.512	79
	21. ความสามารถในการใช้โปรแกรมคอมพิวเตอร์	4.26	0.608	79
	22.ความสามารถในการเรียนรู้เทคโนโลยีสารสนเทศ	4.01	0.642	79
	23.ความสามารถในการจัดการปัญหาเกี่ยวกับการใช้เทคโนโลยีสารสนเทศ	4.05	0.841	79
	ทักษะด้านภาษา	4.16	0.552	79
	24.ความสามารถในการใช้ภาษาอังกฤษในการติดต่อสื่อสาร	3.54	0.968	79
	25.ความสามารถในการใช้ภาษาต่างประเทศอื่นๆ นอกจากภาษาอังกฤษในการติดต่อสื่อสาร	4.40	0.665	79
	26.ความสามารถในการใช้ภาษาไทยในการติดต่อสื่อสาร	4.57	0.569	79

	คุณสมบัติของบัณฑิต	\bar{X}	S.D.	N
	การอุทิศตนต่อองค์กร	4.47	0.438	79
	27.มีความซื่อสัตย์สุจริตในการปฏิบัติงาน	4.60	0.540	79
	28.มีความมุ่งมั่นที่จะทำงานให้สำเร็จ	4.49	0.635	79
	29.มีความรับผิดชอบต่องาน/หน่วยงาน	4.40	0.665	79
	30.ขยันอดทนอดสาหะมานะบากบั่น	4.40	0.719	79
	Total	4.24	0.461	79

10.รายงานการวิเคราะห์ความพึงพอใจของนายจ้างที่มีต่อบัณฑิต คณะศิลปกรรมศาสตร์

ผลการสำรวจความคิดเห็นของนายจ้าง/ผู้บังคับบัญชาจากแบบสำรวจที่ส่งไป 99 ฉบับได้รับแบบสำรวจกลับคืนจำนวน 33 ฉบับ หรือคิดเป็นร้อยละ 33.33

เมื่อพิจารณาคูณลักษณะการทำงานของบัณฑิตพบว่านายจ้าง/ผู้บังคับบัญชามีความพึงพอใจในคุณลักษณะและความสามารถในการปฏิบัติงานของบัณฑิตในภาพรวมอยู่ในระดับดี ($\bar{X} = 3.91$) หรือร้อยละ 78.20 และเมื่อพิจารณาในรายด้านพบว่าใน 6 ด้าน คือด้านการอุทิศตนต่อองค์กร มีค่าเฉลี่ยความพึงพอใจอยู่ในระดับ ดีมาก ($\bar{X} = 4.14$) หรือร้อยละ 82.80 เมื่อพิจารณารายข้อในจำนวนข้อคำถาม 30 ข้อพบว่านายจ้าง/ผู้บังคับบัญชาส่วนใหญ่เห็นว่าคุณลักษณะและความสามารถในการปฏิบัติงานของบัณฑิตในภาพรวมที่มีความพึงพอใจอยู่ในระดับดีโดยเรียงข้อที่ได้รับความพึงพอใจมากที่สุดคือ

- 1.มีมนุษยสัมพันธ์ที่ดี ($\bar{X} = 4.39$)
- 2.ความซื่อสัตย์สุจริตในการปฏิบัติงาน ($\bar{X} = 4.30$)
- 3.ความสามารถในการใช้ภาษาไทยในการติดต่อสื่อสาร ($\bar{X} = 4.27$)

ตารางที่ 12 วิเคราะห์ค่าเฉลี่ยความพึงพอใจนายจ้างที่มีต่อบัณฑิตในแต่ละด้านคณะศิลปกรรมศาสตร์

	คุณสมบัติของบัณฑิต	\bar{X}	S.D.	N
	ความรู้ความสามารถในงาน	3.92	0.688	33
	1.ความรู้ในสาขาวิชาที่เรียน	3.82	0.882	33
	2.ความสามารถในการประยุกต์ใช้ความรู้กับงานที่ได้รับผิดชอบ	3.88	0.857	33
	3.มีความรู้เพียงพอในการทำงาน	3.70	0.810	33
	4.ความชำนาญ/ ทักษะในการปฏิบัติงาน	4.30	0.770	33
	การทำงานร่วมกับองค์กรและผู้อื่น	4.05	0.693	33
	5.มีมนุษยสัมพันธ์ที่ดี	4.39	0.747	33
	6.มีสัมมาคารวะและอ่อนน้อมถ่อมตน	4.06	0.899	33
	7.มีจรรยาบรรณในวิชาชีพ	4.24	0.708	33
	8.มีทัศนคติที่ดีต่อหน่วยงาน	4.00	0.901	33
	9.ความสามารถในการทำงานเป็นทีม	3.88	1.023	33
	10.มีวินัยในการทำงาน	3.76	1.119	33
	11. เห็นแก่ประโยชน์ส่วนรวมขององค์กร	3.94	0.659	33
	12. ความสามารถในการสื่อสารกับผู้อื่นอย่างสร้างสรรค์	4.09	0.805	33
	ความสามารถส่วนบุคคล	3.68	0.658	33
	13.มีความเชื่อมั่นในตนเอง	3.88	0.857	33
	14.ความคิดสร้างสรรค์ในงานที่ทำ	3.79	0.893	33
	15.ความสามารถในการเรียนรู้ หรือแสวงหาความรู้ใหม่เพื่อพัฒนางาน	3.55	0.794	33
	16.การแสดงออกซึ่งวิสัยทัศน์	3.45	0.754	33
	17.ความสามารถในการแก้ปัญหา	3.45	0.754	33
	18.ความสามารถในการวิเคราะห์สังเคราะห์เรื่องงาน	3.58	0.936	33
	19.มีความเป็นผู้นำ	4.03	0.822	33

	คุณสมบัติของบัณฑิต	\bar{X}	S.D.	N
	ทักษะด้านเทคโนโลยีสารสนเทศ	3.81	0.612	33
	20. ความสามารถในการใช้เทคโนโลยีสารสนเทศ	4.09	0.843	33
	21. ความสามารถในการใช้โปรแกรมคอมพิวเตอร์	4.06	0.716	33
	22. ความสามารถในการเรียนรู้เทคโนโลยีสารสนเทศ	3.88	0.751	33
	23. ความสามารถในการจัดการปัญหาเกี่ยวกับการใช้เทคโนโลยีสารสนเทศ	3.21	0.857	33
	ทักษะด้านภาษา	3.73	0.639	33
	24. ความสามารถในการใช้ภาษาอังกฤษในการติดต่อสื่อสาร	3.03	0.928	33
	25. ความสามารถในการใช้ภาษาต่างประเทศอื่นๆ นอกจากภาษาอังกฤษในการติดต่อสื่อสาร	3.91	0.765	33
	26. ความสามารถในการใช้ภาษาไทยในการติดต่อสื่อสาร	4.27	0.501	33
	การอุทิศตนต่อองค์กร	4.14	0.785	33
	27. มีความซื่อสัตย์สุจริตในการปฏิบัติงาน	4.21	0.960	33
	28. มีความมุ่งมั่นที่จะทำงานให้สำเร็จ	4.06	1.248	33
	29. มีความรับผิดชอบต่องาน/หน่วยงาน	4.03	1.159	33
	30. ขยันอดทนอดสาหะมานะบากบั่น	4.24	0.867	33
	Total	3.91	0.592	33

11. รายงานการวิเคราะห์ความพึงพอใจของนายจ้างที่มีต่อบัณฑิต คณะศึกษาศาสตร์

ผลการสำรวจความคิดเห็นของนายจ้าง/ผู้บังคับบัญชาจากแบบสำรวจที่ส่งไป 76 ฉบับได้รับแบบสำรวจกลับคืนจำนวน 42 ฉบับ หรือคิดเป็นร้อยละ 55.26

เมื่อพิจารณาคุณลักษณะการทำงานของบัณฑิต พบว่านายจ้าง/ผู้บังคับบัญชามีความพึงพอใจในคุณลักษณะและความสามารถในการปฏิบัติงานของบัณฑิตในภาพรวมอยู่ในระดับดีมาก ($\bar{X} = 4.26$) หรือร้อยละ 85.20 และเมื่อพิจารณาในรายด้านพบว่าใน 6 ด้าน คือด้านการทำงานร่วมกับองค์กรและผู้อื่น มีค่าเฉลี่ยความพึงพอใจอยู่ในระดับดีมาก ($\bar{X} = 4.43$) หรือร้อยละ 88.60 เมื่อพิจารณารายข้อใน

จำนวนข้อคำถาม 30 ข้อพบว่านายจ้าง/ผู้บังคับบัญชาส่วนใหญ่เห็นว่าคุณลักษณะและความสามารถในการปฏิบัติงานของบัณฑิตในภาพรวมที่มีความพึงพอใจอยู่ในระดับดีโดยเรียงข้อที่ได้รับความพึงพอใจมากที่สุดคือ

1. ความสามารถในการใช้ภาษาไทยในการติดต่อสื่อสาร ($\bar{X} = 4.57$)
2. มีมนุษยสัมพันธ์ที่ดี ($\bar{X} = 4.55$)
3. ความชำนาญ/ทักษะในการปฏิบัติงาน ($\bar{X} = 4.50$)
3. มีสัมมาคารวะและอ่อนน้อมถ่อมตน ($\bar{X} = 4.50$)

ตารางที่ 13 วิเคราะห์ค่าเฉลี่ยความพึงพอใจนายจ้างที่มีต่อบัณฑิตในแต่ละด้านคณะศึกษาศาสตร์

	คุณสมบัติของบัณฑิต	\bar{X}	S.D.	N
	ความรู้ความสามารถในงาน	4.20	0.452	42
	1.ความรู้ในสาขาวิชาที่เรียน	4.19	0.552	42
	2.ความสามารถในการประยุกต์ใช้ความรู้กับงานที่ได้รับผิดชอบ	4.26	0.627	42
	3.มีความรู้เพียงพอในการทำงาน	3.90	0.583	42
	4.ความชำนาญ/ ทักษะในการปฏิบัติงาน	4.5	0.672	42
	การทำงานร่วมกับองค์กรและผู้อื่น	4.43	0.487	42
	5.มีมนุษยสัมพันธ์ที่ดี	4.55	0.593	42
	6.มีสัมมาคารวะและอ่อนน้อมถ่อมตน	4.5	0.552	42
	7.มีจรรยาบรรณในวิชาชีพ	4.5	0.552	42
	8.มีทัศนคติที่ดีต่อหน่วยงาน	4.45	0.633	42
	9.ความสามารถในการทำงานเป็นทีม	4.33	0.650	42
	10.มีวินัยในการทำงาน	4.36	0.577	42
	11. เห็นแก่ประโยชน์ส่วนรวมขององค์กร	4.31	0.643	42
	12. ความสามารถในการสื่อสารกับผู้อื่นอย่างสร้างสรรค์	4.4	0.587	42

	คุณสมบัติของบัณฑิต	\bar{X}	S.D.	N
	ความสามารถส่วนบุคคล	4.15	0.550	42
	13.มีความเชื่อมั่นในตนเอง	4.29	0.673	42
	14.ความคิดสร้างสรรค์ในงานที่ทำ	4.24	0.692	42
	15.ความสามารถในการเรียนรู้ หรือแสวงหาความรู้ใหม่เพื่อพัฒนางาน	3.98	0.680	42
	16.การแสดงออกซึ่งวิสัยทัศน์	4.07	0.640	42
	17.ความสามารถในการแก้ปัญหา	4.02	0.680	42
	18.ความสามารถในการวิเคราะห์สังเคราะห์เรื่องงาน	3.88	0.748	42
	19.มีความเป็นผู้นำ	4.45	0.593	42
	ทักษะด้านเทคโนโลยีสารสนเทศ	4.21	0.505	42
	20. ความสามารถในการใช้เทคโนโลยีสารสนเทศ	4.43	0.590	42
	21. ความสามารถในการใช้โปรแกรมคอมพิวเตอร์	4.45	0.504	42
	22.ความสามารถในการเรียนรู้เทคโนโลยีสารสนเทศ	4.31	0.563	42
	23.ความสามารถในการจัดการปัญหาเกี่ยวกับการใช้เทคโนโลยีสารสนเทศ	3.64	0.692	42
	ทักษะด้านภาษา	4.03	1.010	42
	24.ความสามารถในการใช้ภาษาอังกฤษในการติดต่อสื่อสาร	3.18	1.010	42
	25.ความสามารถในการใช้ภาษาต่างประเทศอื่นๆ นอกจากภาษาอังกฤษในการติดต่อสื่อสาร	4.33	0.570	42
	26.ความสามารถในการใช้ภาษาไทยในการติดต่อสื่อสาร	4.57	0.501	42
	การอุทิศตนต่อองค์กร	4.37	0.633	42
	27.มีความซื่อสัตย์สุจริตในการปฏิบัติงาน	4.45	0.633	42
	28.มีความมุ่งมั่นที่จะทำงานให้สำเร็จ	4.45	0.633	42
	29.มีความรับผิดชอบต่องาน/หน่วยงาน	4.40	0.627	42
	30.ขยันอดทนอดสาหะมานะบากบั่น	4.17	0.660	42
	Total	4.26	0.418	42

12 รายงานการวิเคราะห์ความพึงพอใจของนายจ้างที่มีต่อบัณฑิต คณะสังคมศาสตร์

ผลการสำรวจความคิดเห็นของนายจ้าง/ผู้บังคับบัญชาจากแบบสำรวจที่ส่งไป 319 ฉบับได้รับแบบสำรวจกลับคืนจำนวน 124 ฉบับ หรือคิดเป็นร้อยละ 38.87

เมื่อพิจารณาคุณลักษณะการทำงานของบัณฑิตพบว่านายจ้าง/ผู้บังคับบัญชามีความพึงพอใจในคุณลักษณะและความสามารถในการปฏิบัติงานของบัณฑิตในภาพรวมอยู่ในระดับดีมาก ($\bar{X} = 4.06$) หรือร้อยละ 81.20 และเมื่อพิจารณาในรายด้านพบว่าใน 6 ด้าน คือด้านการอุทิศตนต่อองค์กร มีค่าเฉลี่ยความพึงพอใจอยู่ในระดับ ดีมาก ($\bar{X} = 4.31$) หรือร้อยละ 86.20 เมื่อพิจารณารายข้อในจำนวนข้อคำถาม 30 ข้อพบว่านายจ้าง/ผู้บังคับบัญชาส่วนใหญ่เห็นว่าคุณลักษณะและความสามารถในการปฏิบัติงานของบัณฑิตในภาพรวมที่มีความพึงพอใจอยู่ในระดับดีโดยเรียงข้อที่ได้รับความพึงพอใจมากที่สุดคือ

1. ความสามารถในการใช้ภาษาไทยในการติดต่อสื่อสาร ($\bar{X} = 4.80$)
2. มีมนุษยสัมพันธ์ที่ดี ($\bar{X} = 4.43$)
3. มีความมุ่งมั่นที่จะทำงานให้สำเร็จ ($\bar{X} = 4.39$)

ตารางที่ 14 วิเคราะห์ค่าเฉลี่ยความพึงพอใจนายจ้างที่มีต่อบัณฑิตในแต่ละด้านคณะสังคมศาสตร์

	คุณสมบัติของบัณฑิต	\bar{X}	S.D.	N
	ความรู้ความสามารถในงาน	4.05	0.496	123
	1.ความรู้ในสาขาวิชาที่เรียน	4.0	0.640	123
	2.ความสามารถในการประยุกต์ใช้ความรู้กับงานที่ได้รับผิดชอบ	3.99	0.621	123
	3.มีความรู้เพียงพอในการทำงาน	3.87	0.614	123
	4.ความชำนาญ/ ทักษะในการปฏิบัติงาน	3.34	0.731	123
	การทำงานร่วมกับองค์กรและผู้อื่น	4.19	0.567	123
	5.มีมนุษยสัมพันธ์ที่ดี	4.43	0.639	123
	6.มีสัมมาคารวะและอ่อนน้อมถ่อมตน	4.23	0.690	123
	7.มีจรรยาบรรณในวิชาชีพ	4.22	0.705	123
	8.มีทัศนคติที่ดีต่อหน่วยงาน	4.12	0.739	123
	9.ความสามารถในการทำงานเป็นทีม	4.12	0.836	123
	10.มีวินัยในการทำงาน	4.08	0.764	123

	คุณสมบัติของบัณฑิต	\bar{X}	S.D.	N
	11. เห็นแก่ประโยชน์ส่วนรวมขององค์กร	4.15	0.638	123
	12. ความสามารถในการสื่อสารกับผู้อื่นอย่างสร้างสรรค์	4.04	0.726	123
	ความสามารถส่วนบุคคล	3.88	0.513	123
	13. มีความเชื่อมั่นในตนเอง	3.98	0.715	123
	14. ความคิดสร้างสรรค์ในงานที่ทำ	3.99	0.669	123
	15. ความสามารถในการเรียนรู้ หรือแสวงหาความรู้ใหม่เพื่อพัฒนางาน	3.73	0.676	123
	16. การแสดงออกซึ่งวิสัยทัศน์	3.82	0.625	123
	17. ความสามารถในการแก้ปัญหา	3.82	0.687	123
	18. ความสามารถในการวิเคราะห์สังเคราะห์เนื้องาน	3.66	0.709	123
	19. ความเป็นผู้นำ	4.13	0.598	123
	ทักษะด้านเทคโนโลยีสารสนเทศ	3.91	0.530	123
	20. ความสามารถในการใช้เทคโนโลยีสารสนเทศ	4.19	0.629	123
	21. ความสามารถในการใช้โปรแกรมคอมพิวเตอร์	4.10	0.622	123
	22. ความสามารถในการเรียนรู้เทคโนโลยีสารสนเทศ	3.90	0.655	123
	23. ความสามารถในการจัดการปัญหาเกี่ยวกับการใช้เทคโนโลยีสารสนเทศ	3.42	0.808	123
	ทักษะด้านภาษา	4.00	0.950	123
	24. ความสามารถในการใช้ภาษาอังกฤษในการติดต่อสื่อสาร	2.99	0.950	123
	25. ความสามารถในการใช้ภาษาต่างประเทศอื่นๆ นอกจากภาษาอังกฤษในการติดต่อสื่อสาร	4.15	0.607	123
	26. ความสามารถในการใช้ภาษาไทยในการติดต่อสื่อสาร	4.80	0.863	123

	คุณสมบัติของบัณฑิต	\bar{X}	S.D.	N
	การอุทิศตนต่อองค์กร	4.31	0.489	123
	27.มีความซื่อสัตย์สุจริตในการปฏิบัติงาน	4.37	0.704	123
	28.มีความมุ่งมั่นที่จะทำงานให้งานสำเร็จ	4.39	0.634	123
	29.มีความรับผิดชอบต่องาน/หน่วยงาน	4.25	0.750	123
	30.ขยันอดทนอดสาหะมานะบากบั่น	4.22	0.774	123
	Total	4.06	0.466	123

13 รายงานการวิเคราะห์ความพึงพอใจของนายจ้างที่มีบัณฑิต คณะพลศึกษา

ผลการสำรวจความคิดเห็นของนายจ้าง/ผู้บังคับบัญชาจากแบบสำรวจที่ส่งไป 118 ฉบับได้รับแบบสำรวจกลับคืนจำนวน 57 ฉบับ หรือคิดเป็น ร้อยละ 48.31

เมื่อพิจารณาคูณลักษณะการทำงานของบัณฑิตพบว่านายจ้าง/ผู้บังคับบัญชามีความพึงพอใจในคุณลักษณะและความสามารถในการปฏิบัติงานของบัณฑิตในภาพรวมอยู่ในระดับ ดีมาก ($\bar{X} = 4.01$) หรือร้อยละ 80.20 และเมื่อพิจารณาในรายด้านพบว่าใน 6 ด้าน คือด้านการอุทิศตนต่อองค์กร มีค่าเฉลี่ยความพึงพอใจอยู่ในระดับ ดีมาก ($\bar{X} = 4.23$) หรือร้อยละ 84.60 เมื่อพิจารณารายข้อในจำนวนข้อคำถาม 30 ข้อพบว่า นายจ้าง/ผู้บังคับบัญชาส่วนใหญ่เห็นว่าคุณลักษณะและความสามารถในการปฏิบัติงานของบัณฑิตในภาพรวมที่มีความพึงพอใจ อยู่ในระดับดีมากโดยเรียงข้อที่ได้รับความพึงพอใจมากที่สุดคือ

- 1.ความชำนาญ/ทักษะในการปฏิบัติงาน ($\bar{X} = 4.40$)
- 2.มีความสามารถในการใช้ภาษาไทยในการติดต่อสื่อสาร ($\bar{X} = 4.37$)
- 3.มีความมุ่งมั่นที่จะทำงานให้สำเร็จ ($\bar{X} = 4.33$)

ตารางที่ 15 วิเคราะห์ค่าเฉลี่ยความพึงพอใจนายจ้างที่มีต่อบัณฑิตในแต่ละด้านคณะพลศึกษา

	คุณสมบัติของบัณฑิต	\bar{X}	S.D.	N
	ความรู้ความสามารถในงาน	4.07	0.533	57
	1.ความรู้ในสาขาวิชาที่เรียน	4.05	0.666	57
	2.ความสามารถในการประยุกต์ใช้ความรู้กับงานที่ได้รับผิดชอบ	3.93	0.704	57
	3.มีความรู้เพียงพอในการทำงาน	3.88	0.781	57
	4.ความชำนาญ/ ทักษะในการปฏิบัติงาน	4.40	0.526	57
	การทำงานร่วมกับองค์กรและผู้อื่น	4.18	0.767	57
	5.มีมนุษยสัมพันธ์ที่ดี	4.26	0.767	57
	6.มีสัมมาคารวะและอ่อนน้อมถ่อมตน	4.28	0.701	57
	7.มีจรรยาบรรณในวิชาชีพ	4.23	0.627	57
	8.มีทัศนคติที่ดีต่อหน่วยงาน	4.23	0.682	57
	9.ความสามารถในการทำงานเป็นทีม	4.16	0.751	57
	10.มีวินัยในการทำงาน	4.18	0.685	57
	11. เห็นแก่ประโยชน์ส่วนรวมขององค์กร	4.07	0.623	57
	12. ความสามารถในการสื่อสารกับผู้อื่นอย่างสร้างสรรค์	4.05	0.639	57
	ความสามารถส่วนบุคคล	3.82	0.587	57
	13.มีความเชื่อมั่นในตนเอง	3.88	0.683	57
	14.ความคิดสร้างสรรค์ในงานที่ทำ	3.96	0.886	57
	15.ความสามารถในการเรียนรู้ หรือแสวงหาความรู้ใหม่เพื่อพัฒนางาน	3.67	0.636	57
	16.การแสดงออกซึ่งวิสัยทัศน์	3.81	0.776	57
	17.ความสามารถในการแก้ปัญหา	3.77	0.655	57
	18.ความสามารถในการวิเคราะห์สังเคราะห์เรื่องงาน	3.70	0.680	57
	19.มีความเป็นผู้นำ	3.98	0.767	57

	คุณสมบัติของบัณฑิต	\bar{X}	S.D.	N
	ทักษะด้านเทคโนโลยีสารสนเทศ	3.78	0.833	57
	20. ความสามารถในการใช้เทคโนโลยีสารสนเทศ	4.05	0.833	57
	21. ความสามารถในการใช้โปรแกรมคอมพิวเตอร์	4.05	0.811	57
	22. ความสามารถในการเรียนรู้เทคโนโลยีสารสนเทศ	3.86	0.854	57
	23. ความสามารถในการจัดการปัญหาเกี่ยวกับการใช้เทคโนโลยีสารสนเทศ	3.16	0.841	57
	ทักษะด้านภาษา	3.77	1.047	57
	24. ความสามารถในการใช้ภาษาอังกฤษในการติดต่อสื่อสาร	2.94	1.047	57
	25. ความสามารถในการใช้ภาษาต่างประเทศอื่น ๆ นอกจากภาษาอังกฤษในการติดต่อสื่อสาร	4.02	0.668	57
	26. ความสามารถในการใช้ภาษาไทยในการติดต่อสื่อสาร	4.37	0.611	57
	การอุทิศตนต่อองค์กร	4.23	0.756	57
	27. มีความซื่อสัตย์สุจริตในการปฏิบัติงาน	4.23	0.756	57
	28. มีความมุ่งมั่นที่จะทำงานให้สำเร็จ	4.33	0.715	57
	29. มีความรับผิดชอบต่องาน/หน่วยงาน	4.28	0.726	57
	30. ขยันอดทนอดุสาหะมานะบากบั่น	4.07	0.753	57
	Total	4.01	0.515	57

14 รายงานการวิเคราะห์ความพึงพอใจของนายจ้างที่มีบัณฑิต วิทยาลัยนานาชาติเพื่อศึกษาความยั่งยืน

ผลการสำรวจความคิดเห็นของนายจ้าง/ผู้บังคับบัญชาจากแบบสำรวจที่ส่งไป 38 ฉบับได้รับแบบสำรวจกลับคืนจำนวน 12 ฉบับ หรือคิดเป็น ร้อยละ 31.58

เมื่อพิจารณาคุณลักษณะการทำงานของบัณฑิตพบว่านายจ้าง/ผู้บังคับบัญชามีความพึงพอใจในคุณลักษณะและความสามารถในการปฏิบัติงานของบัณฑิตในภาพรวมอยู่ในระดับดี ($\bar{X} = 4.01$) หรือร้อยละ 80.20 และเมื่อพิจารณาในรายด้านพบว่าใน 6 ด้าน คือด้านเทคโนโลยีสารสนเทศ มีค่าเฉลี่ยความพึงพอใจอยู่ในระดับ ดีมาก ($\bar{X} = 4.20$) หรือร้อยละ 84.00 เมื่อพิจารณารายข้อในจำนวนข้อคำถาม 30 ข้อพบว่า นายจ้าง/ผู้บังคับบัญชาส่วนใหญ่เห็นว่าคุณลักษณะและความสามารถในการปฏิบัติงานของบัณฑิตในภาพรวมที่มีความพึงพอใจ อยู่ในระดับดีมากโดยเรียงข้อที่ได้รับความพึงพอใจมากที่สุดคือ

- 1.ความชำนาญ/ทักษะในการปฏิบัติงาน ($\bar{X} = 4.50$)
- 2.มีความสามารถในการใช้ภาษาไทยในการติดต่อสื่อสาร ($\bar{X} = 4.25$)
- 3.มีความสามารถในการทำงานเป็นทีม ($\bar{X} = 4.25$)
- 3.มีความซื่อสัตย์สุจริตในการปฏิบัติงาน ($\bar{X} = 4.25$)

ตารางที่ 16 วิเคราะห์ค่าเฉลี่ยความพึงพอใจนายจ้างที่มีต่อบัณฑิตในแต่ละด้านวิทยาลัยนานาชาติ

	คุณสมบัติของบัณฑิต	\bar{X}	S.D.	N
	ความรู้ความสามารถในงาน	3.92	0.793	12
	1.ความรู้ในสาขาวิชาที่เรียน	3.92	0.793	12
	2.ความสามารถในการประยุกต์ใช้ความรู้กับงานที่ได้รับผิดชอบ	3.75	0.866	12
	3.มีความรู้เพียงพอในการทำงาน	3.50	0.674	12
	4.ความชำนาญ/ ทักษะในการปฏิบัติงาน	4.50	0.522	12
	การทำงานร่วมกับองค์กรและผู้อื่น	4.80	0.622	12
	5.มีมนุษยสัมพันธ์ที่ดี	4.25	0.622	12
	6.มีสัมมาคารวะและอ่อนน้อมถ่อมตน	4.17	0.577	12
	7.มีจรรยาบรรณในวิชาชีพ	4.25	0.754	12
	8.มีทัศนคติที่ดีต่อหน่วยงาน	4.17	0.622	12

	คุณสมบัติของบัณฑิต	\bar{X}	S.D.	N
	9.ความสามารถในการทำงานเป็นทีม	4.25	0.603	12
	11. เห็นแก่ประโยชน์ส่วนรวมขององค์กร	4.25	0.603	12
	10.มีวินัยในการทำงาน	4.00	0.515	12
	12. ความสามารถในการสื่อสารกับผู้อื่นอย่างสร้างสรรค์	4.00	0.937	12
	ความสามารถส่วนบุคคล	3.68	0.754	12
	13.มีความเชื่อมั่นในตนเอง	3.75	0.754	12
	14.ความคิดสร้างสรรค์ในงานที่ทำ	3.83	0.718	12
	15.ความสามารถในการเรียนรู้ หรือแสวงหาความรู้ใหม่เพื่อพัฒนางาน	3.42	0.649	12
	16.การแสดงออกซึ่งวิสัยทัศน์	3.42	0.996	12
	17.ความสามารถในการแก้ปัญหา	3.33	0.888	12
	18.ความสามารถในการวิเคราะห์สังเคราะห์ที่เนื่องาน	3.50	0.905	12
	19.มีความเป็นผู้นำ	4.18	0.405	12
	ทักษะด้านเทคโนโลยีสารสนเทศ	4.20	0.405	12
	20. ความสามารถในการใช้เทคโนโลยีสารสนเทศ	4.18	0.405	12
	21. ความสามารถในการใช้โปรแกรมคอมพิวเตอร์	4.18	0.405	12
	22.ความสามารถในการเรียนรู้เทคโนโลยีสารสนเทศ	4.05	0.539	12
	23.ความสามารถในการจัดการปัญหาเกี่ยวกับการใช้เทคโนโลยีสารสนเทศ	4.33	0.492	12

	คุณสมบัติของบัณฑิต	\bar{X}	S.D.	N
	ทักษะด้านภาษา	3.93	0.822	12
	24.ความสามารถในการใช้ภาษาอังกฤษในการติดต่อสื่อสาร	3.56	0.822	12
	25.ความสามารถในการใช้ภาษาต่างประเทศอื่นๆ นอกจากภาษาอังกฤษในการติดต่อสื่อสาร	4.08	0.669	12
	26.ความสามารถในการใช้ภาษาไทยในการติดต่อสื่อสาร	4.25	0.622	12
	การอุทิศตนต่อองค์กร	4.13	0.452	12
	27.มีความซื่อสัตย์สุจริตในการปฏิบัติงาน	4.25	0.452	12
	28.มีความมุ่งมั่นที่จะทำงานให้งานสำเร็จ	4.08	0.699	12
	29.มีความรับผิดชอบต่องาน/หน่วยงาน	4.00	0.853	12
	30.ขยันอดทนอุทิศสละหะมานะบากบั่น	4.17	0.389	12
	Total	4.01	0.530	12

ภาคผนวก



ที่ ศธ 0519.1.07/

มหาวิทยาลัยศรีนครินทรวิโรฒ
114 สุขุมวิท 23 เขตวัฒนา
กรุงเทพ 10110

มกราคม 2553

เรื่อง ขอความอนุเคราะห์ตอบแบบสำรวจ

เรียน ผู้รับผิดชอบองค์กร / หัวหน้าหน่วยงาน

สิ่งที่ส่งมาด้วย แบบสำรวจ “ ความพึงพอใจของผู้บังคับบัญชาที่มีต่อการปฏิบัติงานของบัณฑิต
มหาวิทยาลัยศรีนครินทรวิโรฒ ” จำนวน 1 ชุด

ด้วยมหาวิทยาลัยศรีนครินทรวิโรฒ กำลังปรับปรุงหลักสูตรเพื่อให้มีความทันสมัย
ตามความต้องการของสังคม เศรษฐกิจและหน่วยงาน/องค์กรต่าง ๆ ภายในประเทศ ในการนี้
มหาวิทยาลัยจึงมีความจำเป็นต้องขอข้อมูลเกี่ยวกับบัณฑิตของมหาวิทยาลัยศรีนครินทรวิโรฒที่ทำงาน
ในหน่วยงานท่าน (ชื่อบัณฑิตปรากฏอยู่ในแบบสำรวจหน้า 2) เพื่อนำไปพิจารณาปรับปรุงหลักสูตร
กระบวนการจัดการเรียนการสอนและการฝึกอบรมให้สอดคล้องกับความต้องการของผู้ใช้บัณฑิต
ใน
รุ่นต่อไป

จึงเรียนมาเพื่อโปรดอนุเคราะห์ตอบแบบสำรวจ (โดยข้อมูลที่ได้รับจากท่าน มหาวิทยาลัย
จะเก็บไว้เป็นความลับและทำการวิเคราะห์วิจัยในภาพรวมของแต่ละสาขาวิชา) และกรุณาส่งกลับมายัง
มหาวิทยาลัยภายในเดือนมกราคม 2553 โดยใช้ซองจดหมายและแสตมป์ที่ได้แนบมาด้วยแล้ว หากท่าน
มี
ข้อสงสัยประการใดสามารถติดต่อคุณดวงดาว พันธิตพงษ์ โทร 02 6495000 ต่อ 5696 หรือ คุณนิตยา อินทร์
พญา โทร 02 2584114 กองแผนงาน มหาวิทยาลัยศรีนครินทรวิโรฒ หวังเป็นอย่างยิ่งในความกรุณา
ของท่านและขอขอบคุณล่วงหน้าไว้ ณ โอกาสนี้ด้วย

ขอแสดงความนับถือ

(ผู้ช่วยศาสตราจารย์ นายแพทย์เฉลิมชัย บุญยะลีพรรณ)
รองอธิการบดีฝ่ายวางแผนและพัฒนา ปฏิบัติราชการแทน
อธิการบดีมหาวิทยาลัยศรีนครินทรวิโรฒ

กองแผนงาน สำนักงานอธิการบดี
โทร/โทรสาร 0 2258 4114

แบบสำรวจ
ความพึงพอใจของผู้บังคับบัญชาที่มีต่อการปฏิบัติงานของบัณฑิต
มหาวิทยาลัยศรีนครินทรวิโรฒ

ท.ท.ท.ท.ท.ท.ท.ท.ท.ท.ท.ท.ท

คำชี้แจง

การสำรวจครั้งนี้มีวัตถุประสงค์เพื่อทราบความคิดเห็นของท่านผู้บังคับบัญชามีความพึงพอใจต่อการปฏิบัติงานของบัณฑิตมหาวิทยาลัยศรีนครินทรวิโรฒเพียงใด ซึ่งมหาวิทยาลัยจะนำผลไปใช้ในการปรับปรุงคุณภาพบัณฑิตให้ตรงตามความต้องการ และเพื่อใช้ในการประกันคุณภาพการศึกษาต่อไป

หมายเหตุ หากบัณฑิตผู้มีชื่ออยู่ในหน้า 2 ได้ลาออกจากราชการแล้ว กรุณาให้ข้อมูลย้อนหลังในช่วงที่บัณฑิตยังทำงานอยู่

~~~~~ ~~~~~ ~~~~~ ~~~~~ ~~~~~

แบบสำรวจแบ่งออกเป็น 3 ตอน ดังนี้

- ตอนที่ 1 สถานภาพของผู้กรอกแบบสำรวจ
- ตอนที่ 2 ความคิดเห็นเกี่ยวกับคุณสมบัติของบัณฑิต
- ตอนที่ 3 ข้อเสนอแนะ

ตอนที่ 1 สถานภาพของผู้กรอกแบบสำรวจ

โปรดทำเครื่องหมาย 4 ลงในช่อง p ตามความเป็นจริงของท่าน

1. ตำแหน่งงานของท่าน.....
2. ลักษณะธุรกิจ/งานขององค์กรท่าน
 

|                          |               |         |
|--------------------------|---------------|---------|
| p ราชการ                 | p รัฐวิสาหกิจ | p เอกชน |
| p อื่น ๆ (โปรดระบุ)..... |               |         |
3. ประเภทกิจการ
 

|                               |                     |                            |
|-------------------------------|---------------------|----------------------------|
| p การศึกษา                    | p การเงินการธนาคาร  | p การประกันภัย/ประกันชีวิต |
| p การเกษตร                    | p การนำเข้าส่งออก   | p การสาธารณสุข             |
| p การบริการ                   | p การท่องเที่ยว     | p การสื่อสารมวลชน          |
| p การก่อสร้าง/อสังหาริมทรัพย์ | p เทคโนโลยีสารสนเทศ | p การสื่อสารและโทรคมนาคม   |
| p โรงงานอุตสาหกรรม            | p ค้าส่ง - ค้าปลีก  | p กฎหมายและที่ปรึกษา       |
4. สถานภาพของผู้ตอบ
 

|          |           |
|----------|-----------|
| p เพศชาย | p เพศหญิง |
|----------|-----------|
5. ท่านอายุ
 

|            |               |            |
|------------|---------------|------------|
| p 26-30 ปี | p 31-35 ปี    | p 36-40 ปี |
| p 41-45 ปี | p 46 ปีขึ้นไป |            |
6. วุฒิการศึกษา
 

|             |            |
|-------------|------------|
| p ปริญญาตรี | p ปริญญาโท |
|-------------|------------|

- ρ ปรึกษาเอก ρ อื่น ๆ (โปรดระบุ).....
7. สิ่งสำคัญที่ใช้ในการพิจารณารับสมัครบุคคลเข้าทำงานในหน่วยงาน (ตอบได้มากกว่า 1 ข้อ)
- ρ ระดับการศึกษา ρ สาขาวิชาที่สำเร็จ
- ρ สถาบันการศึกษา ρ บุคลิกภาพ
- ρ ความรู้ความสามารถพิเศษ ρ อื่น ๆ ระบุ.....

### ตอนที่ 2 ความคิดเห็นเกี่ยวกับคุณสมบัติของบัณฑิต

ขอความร่วมมือจากท่านตอบแบบสำรวจเกี่ยวกับลักษณะการทำงานของ

.....

#### คำแนะนำในการตอบ

แบบสำรวจนี้มุ่งสอบถามความคิดเห็นของท่านผู้บังคับบัญชา/ หัวหน้างาน / ผู้จัดการ เกี่ยวกับลักษณะการทำงานของบัณฑิตมหาวิทยาลัยศรีนครินทรวิโรฒ แบบสำรวจมีข้อทั้งหมดจำนวน 30 ข้อย่อย

**วัตถุประสงค์** เพื่อประเมินผลการปฏิบัติงานของบัณฑิตในภาพรวม โดยแบ่งผลการประเมินเป็น 5 ระดับคือ ดีมาก ดีพอใช้ มีบางส่วนต้องแก้ไข และ ไม่น่าพอใจ แต่ละระดับมีคะแนนเป็น 5 4 3 2 และ 1 ตามลำดับ คำชี้แจง โปรดทราบดีทั้งหมาย ✓ ลงในช่อง “บัณฑิตศรีนครินทรวิโรฒที่ทำงานในหน่วยงานของท่าน” เพียงช่องเดียว

| คุณสมบัติของบัณฑิต                                           | บัณฑิตศรีนครินทรวิโรฒที่ทำงานในหน่วยงานของท่าน |         |            |                              |                     |
|--------------------------------------------------------------|------------------------------------------------|---------|------------|------------------------------|---------------------|
|                                                              | ดีมาก<br>5                                     | ดี<br>4 | พอใช้<br>3 | มีบางส่วน<br>ต้อง<br>แก้ไข 2 | ไม่น่า<br>พอใจ<br>1 |
| ความรู้ความสามารถในงาน                                       |                                                |         |            |                              |                     |
| 1.ความรู้ในสาขาวิชาที่เรียน                                  |                                                |         |            |                              |                     |
| 2.ความสามารถในการประยุกต์ใช้ความรู้กับงาน<br>ที่ได้รับผิดชอบ |                                                |         |            |                              |                     |
| 3.มีความรู้เพียงพอในการทำงาน                                 |                                                |         |            |                              |                     |
| 4.ความชำนาญ/ ทักษะในการปฏิบัติงาน                            |                                                |         |            |                              |                     |
| การทำงานร่วมกับองค์กรและผู้อื่น                              |                                                |         |            |                              |                     |
| 5.มีมนุษยสัมพันธ์ที่ดี                                       |                                                |         |            |                              |                     |
| 6.มีสัมมาคารวะและอ่อนน้อมถ่อมตน                              |                                                |         |            |                              |                     |
| 7.มีจรรยาบรรณในวิชาชีพ                                       |                                                |         |            |                              |                     |
| 8.มีทัศนคติที่ดีต่อหน่วยงาน                                  |                                                |         |            |                              |                     |
| 9.ความสามารถในการทำงานเป็นทีม                                |                                                |         |            |                              |                     |
| 10.มีวินัยในการทำงาน                                         |                                                |         |            |                              |                     |
| 11. เห็นแก่ประโยชน์ส่วนรวมขององค์กร                          |                                                |         |            |                              |                     |
| 12. ความสามารถในการสื่อสารกับผู้อื่นอย่างสร้างสรรค์          |                                                |         |            |                              |                     |

| คุณสมบัติของบัณฑิต                                                             | บัณฑิตศรีนครินทรวิโรฒที่ทำงานในหน่วยงานของท่าน |         |            |                                  |                     |
|--------------------------------------------------------------------------------|------------------------------------------------|---------|------------|----------------------------------|---------------------|
|                                                                                | ดีมาก<br>5                                     | ดี<br>4 | พอใช้<br>3 | มี<br>บางส่วน<br>ต้อง<br>แก้ไข 2 | ไม่น่า<br>พอใจ<br>1 |
| <b>ความสามารถส่วนบุคคล</b>                                                     |                                                |         |            |                                  |                     |
| 13.มีความเชื่อมั่นในตนเอง                                                      |                                                |         |            |                                  |                     |
| 14.ความคิดสร้างสรรค์ในงานที่ทำ                                                 |                                                |         |            |                                  |                     |
| 15.ความสามารถในการเรียนรู้ หรือแสวงหา<br>ความรู้ใหม่เพื่อพัฒนางาน              |                                                |         |            |                                  |                     |
| 16.การแสดงออกซึ่งวิสัยทัศน์                                                    |                                                |         |            |                                  |                     |
| 17.ความสามารถในการแก้ปัญหา                                                     |                                                |         |            |                                  |                     |
| 18.ความสามารถในการวิเคราะห์สังเคราะห์เรื่องงาน                                 |                                                |         |            |                                  |                     |
| 19.มีความเป็นผู้นำ                                                             |                                                |         |            |                                  |                     |
| <b>ทักษะด้านเทคโนโลยีสารสนเทศ</b>                                              |                                                |         |            |                                  |                     |
| 20. ความสามารถในการใช้เทคโนโลยีสารสนเทศ                                        |                                                |         |            |                                  |                     |
| 21. ความสามารถในการใช้โปรแกรมคอมพิวเตอร์                                       |                                                |         |            |                                  |                     |
| 22.ความสามารถในการเรียนรู้เทคโนโลยีสารสนเทศ                                    |                                                |         |            |                                  |                     |
| 23.ความสามารถในการจัดการปัญหาเกี่ยวกับการใช้<br>เทคโนโลยีสารสนเทศ              |                                                |         |            |                                  |                     |
| <b>ทักษะด้านภาษา</b>                                                           |                                                |         |            |                                  |                     |
| 24.ความสามารถในการใช้ภาษาอังกฤษ<br>ในการติดต่อสื่อสาร                          |                                                |         |            |                                  |                     |
| 25.ความสามารถในการใช้ภาษาต่างประเทศอื่นๆ<br>นอกจากภาษาอังกฤษในการติดต่อสื่อสาร |                                                |         |            |                                  |                     |
| 26.ความสามารถในการใช้ภาษาไทย<br>ในการติดต่อสื่อสาร                             |                                                |         |            |                                  |                     |
| <b>การอุทิศตนต่อองค์กร</b>                                                     |                                                |         |            |                                  |                     |
| 27.มีความซื่อสัตย์สุจริตในการปฏิบัติงาน                                        |                                                |         |            |                                  |                     |
| 28.มีความมุ่งมั่นที่จะทำงานให้สำเร็จ                                           |                                                |         |            |                                  |                     |
| 29.มีความรับผิดชอบต่องาน/หน่วยงาน                                              |                                                |         |            |                                  |                     |
| <b>30.ขยันอดทนอุทิศสละหะมาณะบากบั่น</b>                                        |                                                |         |            |                                  |                     |

ตอนที่ 3 ข้อเสนอแนะ

ความคิดเห็น/ข้อเสนอแนะเพื่อให้มหาวิทยาลัยปรับปรุงกระบวนการเรียนการสอน

|       |
|-------|
| ..... |
| ..... |
| ..... |
| ..... |
| ..... |
| ..... |
| ..... |
| ..... |
| ..... |
| ..... |
| ..... |
| ..... |

ขอขอบคุณในความร่วมมือนของท่านเป็นอย่างสูงมา ณ โอกาสนี้

มหาวิทยาลัยศรีนครินทรวิโรฒ

ตารางที่ 9 วิเคราะห์ค่าเฉลี่ยความพึงพอใจนายจ้างที่มีต่อบัณฑิตในแต่ละด้านคณะวิทยาศาสตร์

|  | คุณสมบัติของบัณฑิต                                            | $\bar{X}$ | S.D.  | N   |
|--|---------------------------------------------------------------|-----------|-------|-----|
|  | <b>ความรู้ความสามารถในงาน</b>                                 | 3.97      | 0.593 | 126 |
|  | 1.ความรู้ในสาขาวิชาที่เรียน                                   | 4.00      | 0.640 | 126 |
|  | 2.ความสามารถในการประยุกต์ใช้ความรู้กับงานที่ได้รับผิดชอบ      | 3.96      | 0.709 | 126 |
|  | 3.มีความรู้เพียงพอในการทำงาน                                  | 3.60      | 0.761 | 126 |
|  | 4.ความชำนาญ/ ทักษะในการปฏิบัติงาน                             | 4.34      | 0.726 | 126 |
|  | <b>การทำงานร่วมกับองค์กรและผู้อื่น</b>                        | 4.15      | 0.587 | 126 |
|  | 5.มีมนุษยสัมพันธ์ที่ดี                                        | 4.43      | 0.697 | 126 |
|  | 6.มีสัมมาคารวะและอ่อนน้อมถ่อมตน                               | 4.27      | 0.686 | 126 |
|  | 7.มีจรรยาบรรณในวิชาชีพ                                        | 4.20      | 0.702 | 126 |
|  | 8.มีทัศนคติที่ดีต่อหน่วยงาน                                   | 4.17      | 0.664 | 126 |
|  | 9.ความสามารถในการทำงานเป็นทีม                                 | 4.16      | 0.706 | 126 |
|  | 10.มีวินัยในการทำงาน                                          | 4.09      | 0.746 | 126 |
|  | 11. เห็นแก่ประโยชน์ส่วนรวมขององค์กร                           | 4.03      | 0.712 | 126 |
|  | 12. ความสามารถในการสื่อสารกับผู้อื่นอย่างสร้างสรรค์           | 3.87      | 0.780 | 126 |
|  | <b>ความสามารถส่วนบุคคล</b>                                    | 3.75      | 0.587 | 126 |
|  | 13.มีความเชื่อมั่นในตนเอง                                     | 3.73      | 0.742 | 126 |
|  | 14.ความคิดสร้างสรรค์ในงานที่ทำ                                | 3.98      | 0.756 | 126 |
|  | 15.ความสามารถในการเรียนรู้ หรือแสวงหาความรู้ใหม่เพื่อพัฒนางาน | 3.66      | 0.657 | 126 |
|  | 16.การแสดงออกซึ่งวิสัยทัศน์                                   | 3.65      | 0.739 | 126 |
|  | 17.ความสามารถในการแก้ปัญหา                                    | 3.63      | 0.743 | 126 |
|  | 18.ความสามารถในการวิเคราะห์สังเคราะห์เนื้องาน                 | 3.48      | 0.766 | 126 |
|  | 19.มีความเป็นผู้นำ                                            | 4.13      | 0.630 | 126 |

|  | คุณสมบัติของบัณฑิต                                                           | $\bar{X}$   | S.D.         | N          |
|--|------------------------------------------------------------------------------|-------------|--------------|------------|
|  | <b>ทักษะด้านเทคโนโลยีสารสนเทศ</b>                                            | <b>3.91</b> | <b>0.592</b> | <b>126</b> |
|  | 20. ความสามารถในการใช้เทคโนโลยีสารสนเทศ                                      | 4.13        | 0.701        | 126        |
|  | 21. ความสามารถในการใช้โปรแกรมคอมพิวเตอร์                                     | 4.15        | 0.621        | 126        |
|  | 22. ความสามารถในการเรียนรู้เทคโนโลยีสารสนเทศ                                 | 3.92        | 0.679        | 126        |
|  | 23. ความสามารถในการจัดการปัญหาเกี่ยวกับการใช้เทคโนโลยีสารสนเทศ               | 3.38        | 0.806        | 126        |
|  | <b>ทักษะด้านภาษา</b>                                                         | <b>3.89</b> | <b>0.543</b> | <b>126</b> |
|  | 24. ความสามารถในการใช้ภาษาอังกฤษในการติดต่อสื่อสาร                           | 3.06        | 0.929        | 126        |
|  | 25. ความสามารถในการใช้ภาษาต่างประเทศอื่นๆ นอกจากภาษาอังกฤษในการติดต่อสื่อสาร | 4.13        | 0.591        | 126        |
|  | 26. ความสามารถในการใช้ภาษาไทยในการติดต่อสื่อสาร                              | 4.42        | 0.684        | 126        |
|  | <b>การอุทิศตนต่อองค์กร</b>                                                   | <b>4.25</b> | <b>0.589</b> | <b>126</b> |
|  | 27. มีความซื่อสัตย์สุจริตในการปฏิบัติงาน                                     | 4.26        | 0.809        | 126        |
|  | 28. มีความมุ่งมั่นที่จะทำงานให้สำเร็จ                                        | 4.21        | 0.813        | 126        |
|  | 29. มีความรับผิดชอบต่องาน/หน่วยงาน                                           | 4.20        | 0.790        | 126        |
|  | 30. ขยันอดทนอดสาหะมานะบากบั่น                                                | 4.32        | 0.641        | 126        |
|  | Total                                                                        | 4.04        | 0.491        | 126        |

#### 8. รายงานการวิเคราะห์ความพึงพอใจของนายจ้างที่มีต่อบัณฑิต คณะวิศวกรรมศาสตร์

ผลการสำรวจความคิดเห็นของนายจ้าง/ผู้บังคับบัญชาจากแบบสำรวจที่ส่งไป 127 ฉบับ ได้รับแบบสำรวจกลับคืนจำนวน 37 ฉบับ หรือคิดเป็นร้อยละ 29.13

เมื่อพิจารณาคูณลักษณะการทำงานของบัณฑิตพบว่านายจ้าง/ผู้บังคับบัญชามีความพึงพอใจในคุณลักษณะและความสามารถในการปฏิบัติงานของบัณฑิตในภาพรวมอยู่ในระดับดี ( $\bar{X} = 3.84$ ) หรือร้อยละ 76.80 และเมื่อพิจารณาในรายด้านพบว่าใน 6 ด้าน คือด้านการทำงานร่วมกับผู้อื่น มีค่าเฉลี่ยความพึงพอใจอยู่ในระดับ ดีมาก ( $\bar{X} = 4.11$ ) หรือร้อยละ 82.20 เมื่อพิจารณา รายข้อในจำนวนข้อคำถาม 30 ข้อพบว่า นายจ้าง/ผู้บังคับบัญชาส่วนใหญ่เห็นว่าคุณลักษณะและความสามารถในการ

ปฏิบัติงานของบัณฑิตในภาพรวมที่มีความพึงพอใจอยู่ในระดับดีโดยเรียงข้อที่ได้รับความพึงพอใจมากที่สุดคือ

- 1.มีมนุษยสัมพันธ์ที่ดี (x = 4.49 )
- 2.ความชำนาญ/ทักษะในการปฏิบัติงาน (x = 4.38 )
- 3.มีสัมมาคารวะและอ่อนน้อมถ่อมตน (X = 4.27 )

ตารางที่ 10 วิเคราะห์ค่าเฉลี่ยความพึงพอใจนายจ้างที่มีต่อบัณฑิตในแต่ละด้านคณะวิศวกรรมศาสตร์

|  | คุณสมบัติของบัณฑิต                                       | $\bar{X}$   | S.D.         | N         |
|--|----------------------------------------------------------|-------------|--------------|-----------|
|  | ความรู้ความสามารถในงาน                                   | 3.84        | 0.590        | 37        |
|  | 1.ความรู้ในสาขาวิชาที่เรียน                              | 3.73        | 0.652        | 37        |
|  | 2.ความสามารถในการประยุกต์ใช้ความรู้กับงานที่ได้รับผิดชอบ | 3.68        | 0.709        | 37        |
|  | 3.มีความรู้เพียงพอในการทำงาน                             | 3.59        | 0.865        | 37        |
|  | 4.ความชำนาญ/ ทักษะในการปฏิบัติงาน                        | 4.38        | 0.639        | 37        |
|  | การทำงานร่วมกับองค์กรและผู้อื่น                          | <b>4.11</b> | <b>0.692</b> | <b>37</b> |
|  | 5.มีมนุษยสัมพันธ์ที่ดี                                   | 4.49        | 0.692        | 37        |
|  | 6.มีสัมมาคารวะและอ่อนน้อมถ่อมตน                          | 4.27        | 0.608        | 37        |
|  | 7.มีจรรยาบรรณในวิชาชีพ                                   | 4.08        | 0.682        | 37        |
|  | 8.มีทัศนคติที่ดีต่อหน่วยงาน                              | 4.19        | 0.776        | 37        |
|  | 9.ความสามารถในการทำงานเป็นทีม                            | 4.14        | 0.833        | 37        |
|  | 10.มีวินัยในการทำงาน                                     | 3.97        | 0.736        | 37        |
|  | 11. เห็นแก่ประโยชน์ส่วนรวมขององค์กร                      | 3.92        | 0.770        | 37        |
|  | 12. ความสามารถในการสื่อสารกับผู้อื่นอย่างสร้างสรรค์      | 3.78        | 0.534        | 37        |
|  | ความสามารถส่วนบุคคล                                      | 3.58        | 0.554        | 37        |
|  | 13.มีความเชื่อมั่นในตนเอง                                | 3.59        | 0.725        | 37        |
|  | 14.ความคิดสร้างสรรค์ในงานที่ทำ                           | 3.68        | 0.747        | 37        |

|  | คุณสมบัติของบัณฑิต                                                           | $\bar{X}$ | S.D.  | N  |
|--|------------------------------------------------------------------------------|-----------|-------|----|
|  | 15.ความสามารถในการเรียนรู้ หรือแสวงหาความรู้ใหม่เพื่อพัฒนางาน                | 3.42      | 0.649 | 37 |
|  | 16.การแสดงออกซึ่งวิสัยทัศน์                                                  | 3.43      | 0.647 | 37 |
|  | 17.ความสามารถในการแก้ปัญหา                                                   | 3.51      | 0.692 | 37 |
|  | 18.ความสามารถในการวิเคราะห์สังเคราะห์เรื่องงาน                               | 3.58      | 0.497 | 37 |
|  | 19.มีความเป็นผู้นำ                                                           | 4.05      | 0.621 | 37 |
|  | <b>ทักษะด้านเทคโนโลยีสารสนเทศ</b>                                            | 3.72      | 0.687 | 37 |
|  | 20. ความสามารถในการใช้เทคโนโลยีสารสนเทศ                                      | 3.97      | 0.687 | 37 |
|  | 21. ความสามารถในการใช้โปรแกรมคอมพิวเตอร์                                     | 4.00      | 0.624 | 37 |
|  | 22.ความสามารถในการเรียนรู้เทคโนโลยีสารสนเทศ                                  | 3.65      | 0.716 | 37 |
|  | 23.ความสามารถในการจัดการปัญหาเกี่ยวกับการใช้เทคโนโลยีสารสนเทศ                | 3.28      | 0.741 | 37 |
|  | <b>ทักษะด้านภาษา</b>                                                         | 3.61      | 0.589 | 37 |
|  | 24.ความสามารถในการใช้ภาษาอังกฤษในการติดต่อสื่อสาร                            | 2.59      | 1.076 | 37 |
|  | 25.ความสามารถในการใช้ภาษาต่างประเทศอื่น ๆ นอกจากภาษาอังกฤษในการติดต่อสื่อสาร | 4.05      | 0.705 | 37 |
|  | 26.ความสามารถในการใช้ภาษาไทยในการติดต่อสื่อสาร                               | 4.22      | 0.672 | 37 |
|  | <b>การอุทิศตนต่อองค์กร</b>                                                   | 4.09      | 0.541 | 37 |
|  | 27.มีความซื่อสัตย์สุจริตในการปฏิบัติงาน                                      | 4.14      | 0.713 | 37 |
|  | 28.มีความมุ่งมั่นที่จะทำงานให้สำเร็จ                                         | 4.16      | 0.800 | 37 |
|  | 29.มีความรับผิดชอบต่องาน/หน่วยงาน                                            | 4.16      | 0.688 | 37 |
|  | 30.ขยันอดทนอดสาหะมานะบากบั่น                                                 | 3.92      | 1.090 | 37 |
|  | Total                                                                        | 3.84      | 0.440 | 37 |



### 9. รายงานการวิเคราะห์ความพึงพอใจของนายจ้างที่มีต่อบัณฑิต คณะมนุษยศาสตร์

ผลการสำรวจความคิดเห็นของนายจ้าง/ผู้บังคับบัญชาจากแบบสำรวจที่ส่งไป 192 ฉบับได้รับแบบสำรวจกลับคืนจำนวน 81 ฉบับ หรือคิดเป็น ร้อยละ 42.19

เมื่อพิจารณาคุณลักษณะการทำงานของบัณฑิตพบว่านายจ้าง/ผู้บังคับบัญชามีความพึงพอใจในคุณลักษณะและความสามารถในการปฏิบัติงานของบัณฑิตในภาพรวมอยู่ในระดับดีมาก ( $\bar{X} = 4.24$ ) หรือร้อยละ 84.80 และเมื่อพิจารณาในรายด้านพบว่าใน 6 ด้าน คือด้านการอุทิศตนต่อองค์กร มีค่าเฉลี่ยความพึงพอใจอยู่ในระดับ ดีมาก ( $\bar{X} = 4.47$ ) หรือร้อยละ 89.40 เมื่อพิจารณารายข้อในจำนวนข้อคำถาม 30 ข้อพบว่านายจ้าง/ผู้บังคับบัญชาส่วนใหญ่เห็นว่าคุณลักษณะและความสามารถในการปฏิบัติงานของบัณฑิตในภาพรวมที่มีความพึงพอใจอยู่ในระดับดีมากโดยเรียงข้อที่ได้รับความพึงพอใจมากที่สุดคือ

1. มีความซื่อสัตย์สุจริตในการปฏิบัติงาน ( $\bar{X} = 4.60$ )
2. ความสามารถในการใช้ภาษาไทยในการติดต่อสื่อสาร ( $\bar{X} = 4.57$ )
3. มีมนุษยสัมพันธ์ที่ดี ( $\bar{X} = 4.49$ )
3. มีความมุ่งมั่นที่จะทำงานให้งานสำเร็จ ( $\bar{X} = 4.49$ )

ตารางที่ 11 วิเคราะห์ค่าเฉลี่ยความพึงพอใจนายจ้างที่มีต่อบัณฑิตในแต่ละด้านคณะมนุษยศาสตร์

|  | คุณสมบัติของบัณฑิต                                       | $\bar{X}$ | S.D.  | N  |
|--|----------------------------------------------------------|-----------|-------|----|
|  | ความรู้ความสามารถในงาน                                   | 4.22      | 0.572 | 79 |
|  | 1.ความรู้ในสาขาวิชาที่เรียน                              | 4.22      | 0.654 | 79 |
|  | 2.ความสามารถในการประยุกต์ใช้ความรู้กับงานที่ได้รับผิดชอบ | 4.19      | 0.735 | 79 |
|  | 3.มีความรู้เพียงพอในการทำงาน                             | 4.01      | 0.725 | 79 |
|  | 4.ความชำนาญ/ ทักษะในการปฏิบัติงาน                        | 4.43      | 0.757 | 79 |
|  | การทำงานร่วมกับองค์กรและผู้อื่น                          | 4.30      | 0.560 | 79 |
|  | 5.มีมนุษยสัมพันธ์ที่ดี                                   | 4.49      | 0.615 | 79 |
|  | 6.มีสัมมาคารวะและอ่อนน้อมถ่อมตน                          | 4.43      | 0.590 | 79 |
|  | 7.มีจรรยาบรรณในวิชาชีพ                                   | 4.32      | 0.686 | 79 |
|  | 8.มีทัศนคติที่ดีต่อหน่วยงาน                              | 4.17      | 0.803 | 79 |
|  | 9.ความสามารถในการทำงานเป็นทีม                            | 4.14      | 0.938 | 79 |

|  | คุณสมบัติของบัณฑิต                                                          | $\bar{X}$ | S.D.  | N  |
|--|-----------------------------------------------------------------------------|-----------|-------|----|
|  | 10.มีวินัยในการทำงาน                                                        | 4.31      | 0.701 | 79 |
|  | 11. เห็นแก่ประโยชน์ส่วนรวมขององค์กร                                         | 4.25      | 0.684 | 79 |
|  | 12. ความสามารถในการสื่อสารกับผู้อื่นอย่างสร้างสรรค์                         | 4.31      | 0.645 | 79 |
|  | <b>ความสามารถส่วนบุคคล</b>                                                  | 4.00      | 0.591 | 79 |
|  | 13.มีความเชื่อมั่นในตนเอง                                                   | 4.10      | 0.682 | 79 |
|  | 14.ความคิดสร้างสรรค์ในงานที่ทำ                                              | 4.09      | 0.711 | 79 |
|  | 15.ความสามารถในการเรียนรู้ หรือแสวงหาความรู้ใหม่เพื่อพัฒนางาน               | 3.88      | 0.714 | 79 |
|  | 16.การแสดงออกซึ่งวิสัยทัศน์                                                 | 3.93      | 0.771 | 79 |
|  | 17.ความสามารถในการแก้ปัญหา                                                  | 3.86      | 0.771 | 79 |
|  | 18.ความสามารถในการวิเคราะห์สังเคราะห์เรื่องงาน                              | 3.83      | 0.759 | 79 |
|  | 19.มีความเป็นผู้นำ                                                          | 4.31      | 0.664 | 79 |
|  | <b>ทักษะด้านเทคโนโลยีสารสนเทศ</b>                                           | 4.17      | 0.675 | 79 |
|  | 20. ความสามารถในการใช้เทคโนโลยีสารสนเทศ                                     | 4.28      | 0.512 | 79 |
|  | 21. ความสามารถในการใช้โปรแกรมคอมพิวเตอร์                                    | 4.26      | 0.608 | 79 |
|  | 22.ความสามารถในการเรียนรู้เทคโนโลยีสารสนเทศ                                 | 4.01      | 0.642 | 79 |
|  | 23.ความสามารถในการจัดการปัญหาเกี่ยวกับการใช้เทคโนโลยีสารสนเทศ               | 4.05      | 0.841 | 79 |
|  | <b>ทักษะด้านภาษา</b>                                                        | 4.16      | 0.552 | 79 |
|  | 24.ความสามารถในการใช้ภาษาอังกฤษในการติดต่อสื่อสาร                           | 3.54      | 0.968 | 79 |
|  | 25.ความสามารถในการใช้ภาษาต่างประเทศอื่นๆ นอกจากภาษาอังกฤษในการติดต่อสื่อสาร | 4.40      | 0.665 | 79 |
|  | 26.ความสามารถในการใช้ภาษาไทยในการติดต่อสื่อสาร                              | 4.57      | 0.569 | 79 |

|  | คุณสมบัติของบัณฑิต                      | $\bar{X}$ | S.D.  | N  |
|--|-----------------------------------------|-----------|-------|----|
|  | การอุทิศตนต่อองค์กร                     | 4.47      | 0.438 | 79 |
|  | 27.มีความซื่อสัตย์สุจริตในการปฏิบัติงาน | 4.60      | 0.540 | 79 |
|  | 28.มีความมุ่งมั่นที่จะทำงานให้สำเร็จ    | 4.49      | 0.635 | 79 |
|  | 29.มีความรับผิดชอบต่องาน/หน่วยงาน       | 4.40      | 0.665 | 79 |
|  | 30.ขยันอดทนอดสาหะมานะบากบั่น            | 4.40      | 0.719 | 79 |
|  | Total                                   | 4.24      | 0.461 | 79 |

#### 10.รายงานการวิเคราะห์ความพึงพอใจของนายจ้างที่มีต่อบัณฑิต คณะศิลปกรรมศาสตร์

ผลการสำรวจความคิดเห็นของนายจ้าง/ผู้บังคับบัญชาจากแบบสำรวจที่ส่งไป 99 ฉบับได้รับแบบสำรวจกลับคืนจำนวน 33 ฉบับ หรือคิดเป็นร้อยละ 33.33

เมื่อพิจารณาคูณลักษณะการทำงานของบัณฑิตพบว่านายจ้าง/ผู้บังคับบัญชามีความพึงพอใจในคุณลักษณะและความสามารถในการปฏิบัติงานของบัณฑิตในภาพรวมอยู่ในระดับดี ( $\bar{X} = 3.91$ ) หรือร้อยละ 78.20 และเมื่อพิจารณาในรายด้านพบว่าใน 6 ด้าน คือด้านการอุทิศตนต่อองค์กร มีค่าเฉลี่ยความพึงพอใจอยู่ในระดับ ดีมาก ( $\bar{X} = 4.14$ ) หรือร้อยละ 82.80 เมื่อพิจารณารายข้อในจำนวนข้อคำถาม 30 ข้อพบว่านายจ้าง/ผู้บังคับบัญชาส่วนใหญ่เห็นว่าคุณลักษณะและความสามารถในการปฏิบัติงานของบัณฑิตในภาพรวมที่มีความพึงพอใจอยู่ในระดับดีโดยเรียงข้อที่ได้รับความพึงพอใจมากที่สุดคือ

- 1.มีมนุษยสัมพันธ์ที่ดี ( $\bar{X} = 4.39$ )
- 2.ความซื่อสัตย์สุจริตในการปฏิบัติงาน ( $\bar{X} = 4.30$ )
- 3.ความสามารถในการใช้ภาษาไทยในการติดต่อสื่อสาร ( $\bar{X} = 4.27$ )

ตารางที่ 12 วิเคราะห์ค่าเฉลี่ยความพึงพอใจนายจ้างที่มีต่อบัณฑิตในแต่ละด้านคณะศิลปกรรมศาสตร์

|  | คุณสมบัติของบัณฑิต                                            | $\bar{X}$ | S.D.  | N  |
|--|---------------------------------------------------------------|-----------|-------|----|
|  | <b>ความรู้ความสามารถในงาน</b>                                 | 3.92      | 0.688 | 33 |
|  | 1.ความรู้ในสาขาวิชาที่เรียน                                   | 3.82      | 0.882 | 33 |
|  | 2.ความสามารถในการประยุกต์ใช้ความรู้กับงานที่ได้รับผิดชอบ      | 3.88      | 0.857 | 33 |
|  | 3.มีความรู้เพียงพอในการทำงาน                                  | 3.70      | 0.810 | 33 |
|  | 4.ความชำนาญ/ ทักษะในการปฏิบัติงาน                             | 4.30      | 0.770 | 33 |
|  | <b>การทำงานร่วมกับองค์กรและผู้อื่น</b>                        | 4.05      | 0.693 | 33 |
|  | 5.มีมนุษยสัมพันธ์ที่ดี                                        | 4.39      | 0.747 | 33 |
|  | 6.มีสัมมาคารวะและอ่อนน้อมถ่อมตน                               | 4.06      | 0.899 | 33 |
|  | 7.มีจรรยาบรรณในวิชาชีพ                                        | 4.24      | 0.708 | 33 |
|  | 8.มีทัศนคติที่ดีต่อหน่วยงาน                                   | 4.00      | 0.901 | 33 |
|  | 9.ความสามารถในการทำงานเป็นทีม                                 | 3.88      | 1.023 | 33 |
|  | 10.มีวินัยในการทำงาน                                          | 3.76      | 1.119 | 33 |
|  | 11. เห็นแก่ประโยชน์ส่วนรวมขององค์กร                           | 3.94      | 0.659 | 33 |
|  | 12. ความสามารถในการสื่อสารกับผู้อื่นอย่างสร้างสรรค์           | 4.09      | 0.805 | 33 |
|  | <b>ความสามารถส่วนบุคคล</b>                                    | 3.68      | 0.658 | 33 |
|  | 13.มีความเชื่อมั่นในตนเอง                                     | 3.88      | 0.857 | 33 |
|  | 14.ความคิดสร้างสรรค์ในงานที่ทำ                                | 3.79      | 0.893 | 33 |
|  | 15.ความสามารถในการเรียนรู้ หรือแสวงหาความรู้ใหม่เพื่อพัฒนางาน | 3.55      | 0.794 | 33 |
|  | 16.การแสดงออกซึ่งวิสัยทัศน์                                   | 3.45      | 0.754 | 33 |
|  | 17.ความสามารถในการแก้ปัญหา                                    | 3.45      | 0.754 | 33 |
|  | 18.ความสามารถในการวิเคราะห์สังเคราะห์เรื่องงาน                | 3.58      | 0.936 | 33 |
|  | 19.มีความเป็นผู้นำ                                            | 4.03      | 0.822 | 33 |

|  | คุณสมบัติของบัณฑิต                                                           | $\bar{X}$ | S.D.  | N  |
|--|------------------------------------------------------------------------------|-----------|-------|----|
|  | <b>ทักษะด้านเทคโนโลยีสารสนเทศ</b>                                            | 3.81      | 0.612 | 33 |
|  | 20. ความสามารถในการใช้เทคโนโลยีสารสนเทศ                                      | 4.09      | 0.843 | 33 |
|  | 21. ความสามารถในการใช้โปรแกรมคอมพิวเตอร์                                     | 4.06      | 0.716 | 33 |
|  | 22. ความสามารถในการเรียนรู้เทคโนโลยีสารสนเทศ                                 | 3.88      | 0.751 | 33 |
|  | 23. ความสามารถในการจัดการปัญหาเกี่ยวกับการใช้เทคโนโลยีสารสนเทศ               | 3.21      | 0.857 | 33 |
|  | <b>ทักษะด้านภาษา</b>                                                         | 3.73      | 0.639 | 33 |
|  | 24. ความสามารถในการใช้ภาษาอังกฤษในการติดต่อสื่อสาร                           | 3.03      | 0.928 | 33 |
|  | 25. ความสามารถในการใช้ภาษาต่างประเทศอื่นๆ นอกจากภาษาอังกฤษในการติดต่อสื่อสาร | 3.91      | 0.765 | 33 |
|  | 26. ความสามารถในการใช้ภาษาไทยในการติดต่อสื่อสาร                              | 4.27      | 0.501 | 33 |
|  | <b>การอุทิศตนต่อองค์กร</b>                                                   | 4.14      | 0.785 | 33 |
|  | 27. มีความซื่อสัตย์สุจริตในการปฏิบัติงาน                                     | 4.21      | 0.960 | 33 |
|  | 28. มีความมุ่งมั่นที่จะทำงานให้สำเร็จ                                        | 4.06      | 1.248 | 33 |
|  | 29. มีความรับผิดชอบต่องาน/หน่วยงาน                                           | 4.03      | 1.159 | 33 |
|  | 30. ขยันอดทนอดสาหะมานะบากบั่น                                                | 4.24      | 0.867 | 33 |
|  | Total                                                                        | 3.91      | 0.592 | 33 |

### 11. รายงานการวิเคราะห์ความพึงพอใจของนายจ้างที่มีต่อบัณฑิต คณะศึกษาศาสตร์

ผลการสำรวจความคิดเห็นของนายจ้าง/ผู้บังคับบัญชาจากแบบสำรวจที่ส่งไป 76 ฉบับได้รับแบบสำรวจกลับคืนจำนวน 42 ฉบับ หรือคิดเป็นร้อยละ 55.26

เมื่อพิจารณาคุณลักษณะการทำงานของบัณฑิต พบว่านายจ้าง/ผู้บังคับบัญชามีความพึงพอใจในคุณลักษณะและความสามารถในการปฏิบัติงานของบัณฑิตในภาพรวมอยู่ในระดับดีมาก (  $\bar{X} = 4.26$  ) หรือร้อยละ 85.20 และเมื่อพิจารณาในรายด้านพบว่าใน 6 ด้าน คือด้านการทำงานร่วมกับองค์กรและผู้อื่น มีค่าเฉลี่ยความพึงพอใจอยู่ในระดับดีมาก (  $\bar{X} = 4.43$  ) หรือร้อยละ 88.60 เมื่อพิจารณารายข้อใน

จำนวนข้อคำถาม 30 ข้อพบว่านายจ้าง/ผู้บังคับบัญชาส่วนใหญ่เห็นว่าคุณลักษณะและความสามารถในการปฏิบัติงานของบัณฑิตในภาพรวมที่มีความพึงพอใจอยู่ในระดับดีโดยเรียงข้อที่ได้รับความพึงพอใจมากที่สุดคือ

1. ความสามารถในการใช้ภาษาไทยในการติดต่อสื่อสาร ( $\bar{X} = 4.57$ )
2. มีมนุษยสัมพันธ์ที่ดี ( $\bar{X} = 4.55$ )
3. ความชำนาญ/ทักษะในการปฏิบัติงาน ( $\bar{X} = 4.50$ )
3. มีสัมมาคารวะและอ่อนน้อมถ่อมตน ( $\bar{X} = 4.50$ )

ตารางที่ 13 วิเคราะห์ค่าเฉลี่ยความพึงพอใจนายจ้างที่มีต่อบัณฑิตในแต่ละด้านคณะศึกษาศาสตร์

|  | คุณสมบัติของบัณฑิต                                       | $\bar{X}$ | S.D.  | N  |
|--|----------------------------------------------------------|-----------|-------|----|
|  | ความรู้ความสามารถในงาน                                   | 4.20      | 0.452 | 42 |
|  | 1.ความรู้ในสาขาวิชาที่เรียน                              | 4.19      | 0.552 | 42 |
|  | 2.ความสามารถในการประยุกต์ใช้ความรู้กับงานที่ได้รับผิดชอบ | 4.26      | 0.627 | 42 |
|  | 3.มีความรู้เพียงพอในการทำงาน                             | 3.90      | 0.583 | 42 |
|  | 4.ความชำนาญ/ ทักษะในการปฏิบัติงาน                        | 4.5       | 0.672 | 42 |
|  | การทำงานร่วมกับองค์กรและผู้อื่น                          | 4.43      | 0.487 | 42 |
|  | 5.มีมนุษยสัมพันธ์ที่ดี                                   | 4.55      | 0.593 | 42 |
|  | 6.มีสัมมาคารวะและอ่อนน้อมถ่อมตน                          | 4.5       | 0.552 | 42 |
|  | 7.มีจรรยาบรรณในวิชาชีพ                                   | 4.5       | 0.552 | 42 |
|  | 8.มีทัศนคติที่ดีต่อหน่วยงาน                              | 4.45      | 0.633 | 42 |
|  | 9.ความสามารถในการทำงานเป็นทีม                            | 4.33      | 0.650 | 42 |
|  | 10.มีวินัยในการทำงาน                                     | 4.36      | 0.577 | 42 |
|  | 11. เห็นแก่ประโยชน์ส่วนรวมขององค์กร                      | 4.31      | 0.643 | 42 |
|  | 12. ความสามารถในการสื่อสารกับผู้อื่นอย่างสร้างสรรค์      | 4.4       | 0.587 | 42 |

|  | คุณสมบัติของบัณฑิต                                                          | $\bar{X}$ | S.D.  | N  |
|--|-----------------------------------------------------------------------------|-----------|-------|----|
|  | <b>ความสามารถส่วนบุคคล</b>                                                  | 4.15      | 0.550 | 42 |
|  | 13.มีความเชื่อมั่นในตนเอง                                                   | 4.29      | 0.673 | 42 |
|  | 14.ความคิดสร้างสรรค์ในงานที่ทำ                                              | 4.24      | 0.692 | 42 |
|  | 15.ความสามารถในการเรียนรู้ หรือแสวงหาความรู้ใหม่เพื่อพัฒนางาน               | 3.98      | 0.680 | 42 |
|  | 16.การแสดงออกซึ่งวิสัยทัศน์                                                 | 4.07      | 0.640 | 42 |
|  | 17.ความสามารถในการแก้ปัญหา                                                  | 4.02      | 0.680 | 42 |
|  | 18.ความสามารถในการวิเคราะห์สังเคราะห์เรื่องงาน                              | 3.88      | 0.748 | 42 |
|  | 19.มีความเป็นผู้นำ                                                          | 4.45      | 0.593 | 42 |
|  | <b>ทักษะด้านเทคโนโลยีสารสนเทศ</b>                                           | 4.21      | 0.505 | 42 |
|  | 20. ความสามารถในการใช้เทคโนโลยีสารสนเทศ                                     | 4.43      | 0.590 | 42 |
|  | 21. ความสามารถในการใช้โปรแกรมคอมพิวเตอร์                                    | 4.45      | 0.504 | 42 |
|  | 22.ความสามารถในการเรียนรู้เทคโนโลยีสารสนเทศ                                 | 4.31      | 0.563 | 42 |
|  | 23.ความสามารถในการจัดการปัญหาเกี่ยวกับการใช้เทคโนโลยีสารสนเทศ               | 3.64      | 0.692 | 42 |
|  | <b>ทักษะด้านภาษา</b>                                                        | 4.03      | 1.010 | 42 |
|  | 24.ความสามารถในการใช้ภาษาอังกฤษในการติดต่อสื่อสาร                           | 3.18      | 1.010 | 42 |
|  | 25.ความสามารถในการใช้ภาษาต่างประเทศอื่นๆ นอกจากภาษาอังกฤษในการติดต่อสื่อสาร | 4.33      | 0.570 | 42 |
|  | 26.ความสามารถในการใช้ภาษาไทยในการติดต่อสื่อสาร                              | 4.57      | 0.501 | 42 |
|  | <b>การอุทิศตนต่อองค์กร</b>                                                  | 4.37      | 0.633 | 42 |
|  | 27.มีความซื่อสัตย์สุจริตในการปฏิบัติงาน                                     | 4.45      | 0.633 | 42 |
|  | 28.มีความมุ่งมั่นที่จะทำงานให้สำเร็จ                                        | 4.45      | 0.633 | 42 |
|  | 29.มีความรับผิดชอบต่องาน/หน่วยงาน                                           | 4.40      | 0.627 | 42 |
|  | 30.ขยันอดทนอดสาหะมานะบากบั่น                                                | 4.17      | 0.660 | 42 |
|  | Total                                                                       | 4.26      | 0.418 | 42 |

## 12 รายงานการวิเคราะห์ความพึงพอใจของนายจ้างที่มีต่อบัณฑิต คณะสังคมศาสตร์

ผลการสำรวจความคิดเห็นของนายจ้าง/ผู้บังคับบัญชาจากแบบสำรวจที่ส่งไป 319 ฉบับได้รับแบบสำรวจกลับคืนจำนวน 124 ฉบับ หรือคิดเป็นร้อยละ 38.87

เมื่อพิจารณาคุณลักษณะการทำงานของบัณฑิตพบว่านายจ้าง/ผู้บังคับบัญชามีความพึงพอใจในคุณลักษณะและความสามารถในการปฏิบัติงานของบัณฑิตในภาพรวมอยู่ในระดับดีมาก ( $\bar{X} = 4.06$ ) หรือร้อยละ 81.20 และเมื่อพิจารณาในรายด้านพบว่าใน 6 ด้าน คือด้านการอุทิศตนต่อองค์กร มีค่าเฉลี่ยความพึงพอใจอยู่ในระดับ ดีมาก ( $\bar{X} = 4.31$ ) หรือร้อยละ 86.20 เมื่อพิจารณารายข้อในจำนวนข้อคำถาม 30 ข้อพบว่านายจ้าง/ผู้บังคับบัญชาส่วนใหญ่เห็นว่าคุณลักษณะและความสามารถในการปฏิบัติงานของบัณฑิตในภาพรวมที่มีความพึงพอใจอยู่ในระดับดีโดยเรียงข้อที่ได้รับความพึงพอใจมากที่สุดคือ

- 1.ความสามารถในการใช้ภาษาไทยในการติดต่อสื่อสาร ( $\bar{X} = 4.80$ )
- 2.มีมนุษยสัมพันธ์ที่ดี ( $\bar{X} = 4.43$ )
- 3.มีความมุ่งมั่นที่จะทำงานให้สำเร็จ ( $\bar{X} = 4.39$ )

ตารางที่ 14 วิเคราะห์ค่าเฉลี่ยความพึงพอใจนายจ้างที่มีต่อบัณฑิตในแต่ละด้านคณะสังคมศาสตร์

|  | คุณสมบัติของบัณฑิต                                       | $\bar{X}$ | S.D.  | N   |
|--|----------------------------------------------------------|-----------|-------|-----|
|  | ความรู้ความสามารถในงาน                                   | 4.05      | 0.496 | 123 |
|  | 1.ความรู้ในสาขาวิชาที่เรียน                              | 4.0       | 0.640 | 123 |
|  | 2.ความสามารถในการประยุกต์ใช้ความรู้กับงานที่ได้รับผิดชอบ | 3.99      | 0.621 | 123 |
|  | 3.มีความรู้เพียงพอในการทำงาน                             | 3.87      | 0.614 | 123 |
|  | 4.ความชำนาญ/ ทักษะในการปฏิบัติงาน                        | 3.34      | 0.731 | 123 |
|  | การทำงานร่วมกับองค์กรและผู้อื่น                          | 4.19      | 0.567 | 123 |
|  | 5.มีมนุษยสัมพันธ์ที่ดี                                   | 4.43      | 0.639 | 123 |
|  | 6.มีสัมมาคารวะและอ่อนน้อมถ่อมตน                          | 4.23      | 0.690 | 123 |
|  | 7.มีจรรยาบรรณในวิชาชีพ                                   | 4.22      | 0.705 | 123 |
|  | 8.มีทัศนคติที่ดีต่อหน่วยงาน                              | 4.12      | 0.739 | 123 |
|  | 9.ความสามารถในการทำงานเป็นทีม                            | 4.12      | 0.836 | 123 |
|  | 10.มีวินัยในการทำงาน                                     | 4.08      | 0.764 | 123 |



|  | คุณสมบัติของบัณฑิต                                                           | $\bar{X}$ | S.D.  | N   |
|--|------------------------------------------------------------------------------|-----------|-------|-----|
|  | 11. เห็นแก่ประโยชน์ส่วนรวมขององค์กร                                          | 4.15      | 0.638 | 123 |
|  | 12. ความสามารถในการสื่อสารกับผู้อื่นอย่างสร้างสรรค์                          | 4.04      | 0.726 | 123 |
|  | <b>ความสามารถส่วนบุคคล</b>                                                   | 3.88      | 0.513 | 123 |
|  | 13. มีความเชื่อมั่นในตนเอง                                                   | 3.98      | 0.715 | 123 |
|  | 14. ความคิดสร้างสรรค์ในงานที่ทำ                                              | 3.99      | 0.669 | 123 |
|  | 15. ความสามารถในการเรียนรู้ หรือแสวงหาความรู้ใหม่เพื่อพัฒนางาน               | 3.73      | 0.676 | 123 |
|  | 16. การแสดงออกซึ่งวิสัยทัศน์                                                 | 3.82      | 0.625 | 123 |
|  | 17. ความสามารถในการแก้ปัญหา                                                  | 3.82      | 0.687 | 123 |
|  | 18. ความสามารถในการวิเคราะห์สังเคราะห์เนื้องาน                               | 3.66      | 0.709 | 123 |
|  | 19. ความเป็นผู้นำ                                                            | 4.13      | 0.598 | 123 |
|  | <b>ทักษะด้านเทคโนโลยีสารสนเทศ</b>                                            | 3.91      | 0.530 | 123 |
|  | 20. ความสามารถในการใช้เทคโนโลยีสารสนเทศ                                      | 4.19      | 0.629 | 123 |
|  | 21. ความสามารถในการใช้โปรแกรมคอมพิวเตอร์                                     | 4.10      | 0.622 | 123 |
|  | 22. ความสามารถในการเรียนรู้เทคโนโลยีสารสนเทศ                                 | 3.90      | 0.655 | 123 |
|  | 23. ความสามารถในการจัดการปัญหาเกี่ยวกับการใช้เทคโนโลยีสารสนเทศ               | 3.42      | 0.808 | 123 |
|  | <b>ทักษะด้านภาษา</b>                                                         | 4.00      | 0.950 | 123 |
|  | 24. ความสามารถในการใช้ภาษาอังกฤษในการติดต่อสื่อสาร                           | 2.99      | 0.950 | 123 |
|  | 25. ความสามารถในการใช้ภาษาต่างประเทศอื่นๆ นอกจากภาษาอังกฤษในการติดต่อสื่อสาร | 4.15      | 0.607 | 123 |
|  | 26. ความสามารถในการใช้ภาษาไทยในการติดต่อสื่อสาร                              | 4.80      | 0.863 | 123 |

|  | คุณสมบัติของบัณฑิต                      | $\bar{X}$ | S.D.  | N   |
|--|-----------------------------------------|-----------|-------|-----|
|  | การอุทิศตนต่อองค์กร                     | 4.31      | 0.489 | 123 |
|  | 27.มีความซื่อสัตย์สุจริตในการปฏิบัติงาน | 4.37      | 0.704 | 123 |
|  | 28.มีความมุ่งมั่นที่จะทำงานให้งานสำเร็จ | 4.39      | 0.634 | 123 |
|  | 29.มีความรับผิดชอบต่องาน/หน่วยงาน       | 4.25      | 0.750 | 123 |
|  | 30.ขยันอดทนอดสาหะมานะบากบั่น            | 4.22      | 0.774 | 123 |
|  | Total                                   | 4.06      | 0.466 | 123 |

### 13 รายงานการวิเคราะห์ความพึงพอใจของนายจ้างที่มีบัณฑิต คณะพลศึกษา

ผลการสำรวจความคิดเห็นของนายจ้าง/ผู้บังคับบัญชาจากแบบสำรวจที่ส่งไป 118 ฉบับได้รับแบบสำรวจกลับคืนจำนวน 57 ฉบับ หรือคิดเป็น ร้อยละ 48.31

เมื่อพิจารณาคูณลักษณะการทำงานของบัณฑิตพบว่านายจ้าง/ผู้บังคับบัญชามีความพึงพอใจในคุณลักษณะและความสามารถในการปฏิบัติงานของบัณฑิตในภาพรวมอยู่ในระดับ ดีมาก ( $\bar{X} = 4.01$ ) หรือร้อยละ 80.20 และเมื่อพิจารณาในรายด้านพบว่าใน 6 ด้าน คือด้านการอุทิศตนต่อองค์กร มีค่าเฉลี่ยความพึงพอใจอยู่ในระดับ ดีมาก ( $\bar{X} = 4.23$ ) หรือร้อยละ 84.60 เมื่อพิจารณารายข้อในจำนวนข้อคำถาม 30 ข้อพบว่า นายจ้าง/ผู้บังคับบัญชาส่วนใหญ่เห็นว่าคุณลักษณะและความสามารถในการปฏิบัติงานของบัณฑิตในภาพรวมที่มีความพึงพอใจ อยู่ในระดับดีมากโดยเรียงข้อที่ได้รับความพึงพอใจมากที่สุดคือ

- 1.ความชำนาญ/ทักษะในการปฏิบัติงาน ( $\bar{X} = 4.40$ )
- 2.มีความสามารถในการใช้ภาษาไทยในการติดต่อสื่อสาร ( $\bar{X} = 4.37$ )
- 3.มีความมุ่งมั่นที่จะทำงานให้สำเร็จ ( $\bar{X} = 4.33$ )

ตารางที่ 15 วิเคราะห์ค่าเฉลี่ยความพึงพอใจนายจ้างที่มีต่อบัณฑิตในแต่ละด้านคณะพลศึกษา

|  | คุณสมบัติของบัณฑิต                                            | $\bar{X}$ | S.D.  | N  |
|--|---------------------------------------------------------------|-----------|-------|----|
|  | ความรู้ความสามารถในงาน                                        | 4.07      | 0.533 | 57 |
|  | 1.ความรู้ในสาขาวิชาที่เรียน                                   | 4.05      | 0.666 | 57 |
|  | 2.ความสามารถในการประยุกต์ใช้ความรู้กับงานที่ได้รับผิดชอบ      | 3.93      | 0.704 | 57 |
|  | 3.มีความรู้เพียงพอในการทำงาน                                  | 3.88      | 0.781 | 57 |
|  | 4.ความชำนาญ/ ทักษะในการปฏิบัติงาน                             | 4.40      | 0.526 | 57 |
|  | การทำงานร่วมกับองค์กรและผู้อื่น                               | 4.18      | 0.767 | 57 |
|  | 5.มีมนุษยสัมพันธ์ที่ดี                                        | 4.26      | 0.767 | 57 |
|  | 6.มีสัมมาคารวะและอ่อนน้อมถ่อมตน                               | 4.28      | 0.701 | 57 |
|  | 7.มีจรรยาบรรณในวิชาชีพ                                        | 4.23      | 0.627 | 57 |
|  | 8.มีทัศนคติที่ดีต่อหน่วยงาน                                   | 4.23      | 0.682 | 57 |
|  | 9.ความสามารถในการทำงานเป็นทีม                                 | 4.16      | 0.751 | 57 |
|  | 10.มีวินัยในการทำงาน                                          | 4.18      | 0.685 | 57 |
|  | 11. เห็นแก่ประโยชน์ส่วนรวมขององค์กร                           | 4.07      | 0.623 | 57 |
|  | 12. ความสามารถในการสื่อสารกับผู้อื่นอย่างสร้างสรรค์           | 4.05      | 0.639 | 57 |
|  | ความสามารถส่วนบุคคล                                           | 3.82      | 0.587 | 57 |
|  | 13.มีความเชื่อมั่นในตนเอง                                     | 3.88      | 0.683 | 57 |
|  | 14.ความคิดสร้างสรรค์ในงานที่ทำ                                | 3.96      | 0.886 | 57 |
|  | 15.ความสามารถในการเรียนรู้ หรือแสวงหาความรู้ใหม่เพื่อพัฒนางาน | 3.67      | 0.636 | 57 |
|  | 16.การแสดงออกซึ่งวิสัยทัศน์                                   | 3.81      | 0.776 | 57 |
|  | 17.ความสามารถในการแก้ปัญหา                                    | 3.77      | 0.655 | 57 |
|  | 18.ความสามารถในการวิเคราะห์สังเคราะห์เรื่องงาน                | 3.70      | 0.680 | 57 |
|  | 19.มีความเป็นผู้นำ                                            | 3.98      | 0.767 | 57 |

|  | คุณสมบัติของบัณฑิต                                                            | $\bar{X}$ | S.D.  | N  |
|--|-------------------------------------------------------------------------------|-----------|-------|----|
|  | <b>ทักษะด้านเทคโนโลยีสารสนเทศ</b>                                             | 3.78      | 0.833 | 57 |
|  | 20. ความสามารถในการใช้เทคโนโลยีสารสนเทศ                                       | 4.05      | 0.833 | 57 |
|  | 21. ความสามารถในการใช้โปรแกรมคอมพิวเตอร์                                      | 4.05      | 0.811 | 57 |
|  | 22. ความสามารถในการเรียนรู้เทคโนโลยีสารสนเทศ                                  | 3.86      | 0.854 | 57 |
|  | 23. ความสามารถในการจัดการปัญหาเกี่ยวกับการใช้เทคโนโลยีสารสนเทศ                | 3.16      | 0.841 | 57 |
|  | <b>ทักษะด้านภาษา</b>                                                          | 3.77      | 1.047 | 57 |
|  | 24. ความสามารถในการใช้ภาษาอังกฤษในการติดต่อสื่อสาร                            | 2.94      | 1.047 | 57 |
|  | 25. ความสามารถในการใช้ภาษาต่างประเทศอื่น ๆ นอกจากภาษาอังกฤษในการติดต่อสื่อสาร | 4.02      | 0.668 | 57 |
|  | 26. ความสามารถในการใช้ภาษาไทยในการติดต่อสื่อสาร                               | 4.37      | 0.611 | 57 |
|  | <b>การอุทิศตนต่อองค์กร</b>                                                    | 4.23      | 0.756 | 57 |
|  | 27. มีความซื่อสัตย์สุจริตในการปฏิบัติงาน                                      | 4.23      | 0.756 | 57 |
|  | 28. มีความมุ่งมั่นที่จะทำงานให้สำเร็จ                                         | 4.33      | 0.715 | 57 |
|  | 29. มีความรับผิดชอบต่องาน/หน่วยงาน                                            | 4.28      | 0.726 | 57 |
|  | 30. ขยันอดทนอดุสาหะมานะบากบั่น                                                | 4.07      | 0.753 | 57 |
|  | Total                                                                         | 4.01      | 0.515 | 57 |

#### 14 รายงานการวิเคราะห์ความพึงพอใจของนายจ้างที่มีบัณฑิต วิทยาลัยนานาชาติเพื่อศึกษาความยั่งยืน

ผลการสำรวจความคิดเห็นของนายจ้าง/ผู้บังคับบัญชาจากแบบสำรวจที่ส่งไป 38 ฉบับได้รับแบบสำรวจกลับคืนจำนวน 12 ฉบับ หรือคิดเป็น ร้อยละ 31.58

เมื่อพิจารณาคุณลักษณะการทำงานของบัณฑิตพบว่านายจ้าง/ผู้บังคับบัญชามีความพึงพอใจในคุณลักษณะและความสามารถในการปฏิบัติงานของบัณฑิตในภาพรวมอยู่ในระดับดี ( $\bar{X} = 4.01$ ) หรือร้อยละ 80.20 และเมื่อพิจารณาในรายด้านพบว่าใน 6 ด้าน คือด้านเทคโนโลยีสารสนเทศ มีค่าเฉลี่ยความพึงพอใจอยู่ในระดับ ดีมาก ( $\bar{X} = 4.20$ ) หรือร้อยละ 84.00 เมื่อพิจารณารายข้อในจำนวนข้อคำถาม 30 ข้อพบว่า นายจ้าง/ผู้บังคับบัญชาส่วนใหญ่เห็นว่าคุณลักษณะและความสามารถในการปฏิบัติงานของบัณฑิตในภาพรวมที่มีความพึงพอใจ อยู่ในระดับดีมากโดยเรียงข้อที่ได้รับความพึงพอใจมากที่สุดคือ

- 1.ความชำนาญ/ทักษะในการปฏิบัติงาน ( $\bar{X} = 4.50$ )
- 2.มีความสามารถในการใช้ภาษาไทยในการติดต่อสื่อสาร ( $\bar{X} = 4.25$ )
- 3.มีความสามารถในการทำงานเป็นทีม ( $\bar{X} = 4.25$ )
- 3.มีความซื่อสัตย์สุจริตในการปฏิบัติงาน ( $\bar{X} = 4.25$ )

ตารางที่ 16 วิเคราะห์ค่าเฉลี่ยความพึงพอใจนายจ้างที่มีต่อบัณฑิตในแต่ละด้านวิทยาลัยนานาชาติ

|  | คุณสมบัติของบัณฑิต                                       | $\bar{X}$ | S.D.  | N  |
|--|----------------------------------------------------------|-----------|-------|----|
|  | ความรู้ความสามารถในงาน                                   | 3.92      | 0.793 | 12 |
|  | 1.ความรู้ในสาขาวิชาที่เรียน                              | 3.92      | 0.793 | 12 |
|  | 2.ความสามารถในการประยุกต์ใช้ความรู้กับงานที่ได้รับผิดชอบ | 3.75      | 0.866 | 12 |
|  | 3.มีความรู้เพียงพอในการทำงาน                             | 3.50      | 0.674 | 12 |
|  | 4.ความชำนาญ/ ทักษะในการปฏิบัติงาน                        | 4.50      | 0.522 | 12 |
|  | การทำงานร่วมกับองค์กรและผู้อื่น                          | 4.80      | 0.622 | 12 |
|  | 5.มีมนุษยสัมพันธ์ที่ดี                                   | 4.25      | 0.622 | 12 |
|  | 6.มีสัมมาคารวะและอ่อนน้อมถ่อมตน                          | 4.17      | 0.577 | 12 |
|  | 7.มีจรรยาบรรณในวิชาชีพ                                   | 4.25      | 0.754 | 12 |
|  | 8.มีทัศนคติที่ดีต่อหน่วยงาน                              | 4.17      | 0.622 | 12 |

|  | คุณสมบัติของบัณฑิต                                            | $\bar{X}$ | S.D.  | N  |
|--|---------------------------------------------------------------|-----------|-------|----|
|  | 9.ความสามารถในการทำงานเป็นทีม                                 | 4.25      | 0.603 | 12 |
|  | 11. เห็นแก่ประโยชน์ส่วนรวมขององค์กร                           | 4.25      | 0.603 | 12 |
|  | 10.มีวินัยในการทำงาน                                          | 4.00      | 0.515 | 12 |
|  | 12. ความสามารถในการสื่อสารกับผู้อื่นอย่างสร้างสรรค์           | 4.00      | 0.937 | 12 |
|  | <b>ความสามารถส่วนบุคคล</b>                                    | 3.68      | 0.754 | 12 |
|  | 13.มีความเชื่อมั่นในตนเอง                                     | 3.75      | 0.754 | 12 |
|  | 14.ความคิดสร้างสรรค์ในงานที่ทำ                                | 3.83      | 0.718 | 12 |
|  | 15.ความสามารถในการเรียนรู้ หรือแสวงหาความรู้ใหม่เพื่อพัฒนางาน | 3.42      | 0.649 | 12 |
|  | 16.การแสดงออกซึ่งวิสัยทัศน์                                   | 3.42      | 0.996 | 12 |
|  | 17.ความสามารถในการแก้ปัญหา                                    | 3.33      | 0.888 | 12 |
|  | 18.ความสามารถในการวิเคราะห์สังเคราะห์เรื่องงาน                | 3.50      | 0.905 | 12 |
|  | 19.มีความเป็นผู้นำ                                            | 4.18      | 0.405 | 12 |
|  | <b>ทักษะด้านเทคโนโลยีสารสนเทศ</b>                             | 4.20      | 0.405 | 12 |
|  | 20. ความสามารถในการใช้เทคโนโลยีสารสนเทศ                       | 4.18      | 0.405 | 12 |
|  | 21. ความสามารถในการใช้โปรแกรมคอมพิวเตอร์                      | 4.18      | 0.405 | 12 |
|  | 22.ความสามารถในการเรียนรู้เทคโนโลยีสารสนเทศ                   | 4.05      | 0.539 | 12 |
|  | 23.ความสามารถในการจัดการปัญหาเกี่ยวกับการใช้เทคโนโลยีสารสนเทศ | 4.33      | 0.492 | 12 |

|  | คุณสมบัติของบัณฑิต                                                           | $\bar{X}$ | S.D.  | N  |
|--|------------------------------------------------------------------------------|-----------|-------|----|
|  | <b>ทักษะด้านภาษา</b>                                                         | 3.93      | 0.822 | 12 |
|  | 24.ความสามารถในการใช้ภาษาอังกฤษในการติดต่อสื่อสาร                            | 3.56      | 0.822 | 12 |
|  | 25.ความสามารถในการใช้ภาษาต่างประเทศอื่น ๆ นอกจากภาษาอังกฤษในการติดต่อสื่อสาร | 4.08      | 0.669 | 12 |
|  | 26.ความสามารถในการใช้ภาษาไทยในการติดต่อสื่อสาร                               | 4.25      | 0.622 | 12 |
|  | <b>การอุทิศตนต่อองค์กร</b>                                                   | 4.13      | 0.452 | 12 |
|  | 27.มีความซื่อสัตย์สุจริตในการปฏิบัติงาน                                      | 4.25      | 0.452 | 12 |
|  | 28.มีความมุ่งมั่นที่จะทำงานให้งานสำเร็จ                                      | 4.08      | 0.699 | 12 |
|  | 29.มีความรับผิดชอบต่องาน/หน่วยงาน                                            | 4.00      | 0.853 | 12 |
|  | 30.ขยันอดทนอุทิศสละหะมานะบากบั่น                                             | 4.17      | 0.389 | 12 |
|  | Total                                                                        | 4.01      | 0.530 | 12 |

## ภาคผนวก





ที่ ศธ 0519.1.07/

มหาวิทยาลัยศรีนครินทรวิโรฒ  
114 สุขุมวิท 23 เขตวัฒนา  
กรุงเทพ 10110

มกราคม 2553

เรื่อง ขอความอนุเคราะห์ตอบแบบสำรวจ

เรียน ผู้รับผิดชอบองค์กร / หัวหน้าหน่วยงาน

สิ่งที่ส่งมาด้วย แบบสำรวจ “ ความพึงพอใจของผู้บังคับบัญชาที่มีต่อการปฏิบัติงานของบัณฑิต  
มหาวิทยาลัยศรีนครินทรวิโรฒ ” จำนวน 1 ชุด

ด้วยมหาวิทยาลัยศรีนครินทรวิโรฒ กำลังปรับปรุงหลักสูตรเพื่อให้มีความทันสมัย  
ตามความต้องการของสังคม เศรษฐกิจและหน่วยงาน/องค์กรต่าง ๆ ภายในประเทศ ในการนี้  
มหาวิทยาลัยจึงมีความจำเป็นต้องขอข้อมูลเกี่ยวกับบัณฑิตของมหาวิทยาลัยศรีนครินทรวิโรฒที่ทำงาน  
ในหน่วยงานท่าน (ชื่อบัณฑิตปรากฏอยู่ในแบบสำรวจหน้า 2 ) เพื่อนำไปพิจารณาปรับปรุงหลักสูตร  
กระบวนการจัดการเรียนการสอนและการฝึกอบรมให้สอดคล้องกับความต้องการของผู้ใช้บัณฑิต ใน  
รุ่นต่อไป

จึงเรียนมาเพื่อโปรดอนุเคราะห์ตอบแบบสำรวจ (โดยข้อมูลที่ได้รับจากท่าน มหาวิทยาลัย  
จะเก็บไว้เป็นความลับและทำการวิเคราะห์วิจัยในภาพรวมของแต่ละสาขาวิชา) และกรุณาส่งกลับมายัง  
มหาวิทยาลัยภายในเดือนมกราคม 2553 โดยใช้ซองจดหมายและแสตมป์ที่ได้แนบมาด้วยแล้ว หากท่าน มี  
ข้อสงสัยประการใดสามารถติดต่อคุณดวงดาว พันธิตพงษ์ โทร 02 6495000 ต่อ 5696 หรือ คุณนิตยา อินทร์  
พญา โทร 02 2584114 กองแผนงาน มหาวิทยาลัยศรีนครินทรวิโรฒ หวังเป็นอย่างยิ่งในความกรุณา ของ  
ท่านและขอขอบคุณล่วงหน้าไว้ ณ โอกาสนี้ด้วย

ขอแสดงความนับถือ

(ผู้ช่วยศาสตราจารย์ นายแพทย์เฉลิมชัย บุญยะลีพรรณ)  
รองอธิการบดีฝ่ายวางแผนและพัฒนา ปฏิบัติราชการแทน  
อธิการบดีมหาวิทยาลัยศรีนครินทรวิโรฒ

กองแผนงาน สำนักงานอธิการบดี  
โทร/โทรสาร 0 2258 4114

กองแผนงาน

**แบบสำรวจ**  
**ความพึงพอใจของผู้บังคับบัญชาที่มีต่อการปฏิบัติงานของบัณฑิต**  
**มหาวิทยาลัยศรีนครินทรวิโรฒ**

ท.ท.ท.ท.ท.ท.ท.ท.ท.ท.ท

**คำชี้แจง**

การสำรวจครั้งนี้มีวัตถุประสงค์เพื่อทราบความคิดเห็นของท่านผู้บังคับบัญชาว่ามีความพึงพอใจต่อการปฏิบัติงานของบัณฑิตมหาวิทยาลัยศรีนครินทรวิโรฒเพียงใด ซึ่งมหาวิทยาลัยจะนำผลไปใช้ในการปรับปรุงคุณภาพบัณฑิตให้ตรงตามความต้องการ และเพื่อใช้ในการประกันคุณภาพการศึกษาต่อไป

หมายเหตุ หากบัณฑิตผู้มีชื่ออยู่ในหน้าที่ 2 ได้ลาออกจากงานไปแล้ว กรุณาให้ข้อมูลย้อนหลังในช่วงที่บัณฑิตยังทำงานอยู่

~~~~~ ~~~~~ ~~~~~ ~~~~~ ~~~~~

แบบสำรวจแบ่งออกเป็น 3 ตอน ดังนี้

- ตอนที่ 1 สถานภาพของผู้กรอกแบบสำรวจ
- ตอนที่ 2 ความคิดเห็นเกี่ยวกับคุณสมบัติของบัณฑิต
- ตอนที่ 3 ข้อเสนอแนะ

ตอนที่ 1 สถานภาพของผู้กรอกแบบสำรวจ

โปรดทำเครื่องหมาย 4 ลงในช่อง P ตามความเป็นจริงของท่าน

1. ตำแหน่งงานของท่าน.....

2. ลักษณะธุรกิจ/งานขององค์กรท่าน

- | | | |
|--------------------------|---------------|---------|
| P ราชการ | P รัฐวิสาหกิจ | P เอกชน |
| P อื่น ๆ (โปรดระบุ)..... | | |

3. ประเภทกิจการ

- | | | |
|-------------------------------|---------------------|----------------------------|
| P การศึกษา | P การเงินการธนาคาร | P การประกันภัย/ประกันชีวิต |
| P การเกษตร | P การนำเข้าส่งออก | P การสาธารณสุข |
| P การบริการ | P การท่องเที่ยว | P การสื่อสารมวลชน |
| P การก่อสร้าง/อสังหาริมทรัพย์ | P เทคโนโลยีสารสนเทศ | P การสื่อสารและโทรคมนาคม |
| P โรงงานอุตสาหกรรม | P ค้าส่ง - ค้าปลีก | P กฎหมายและที่ปรึกษา |

4. สถานภาพของผู้ตอบ

- | | |
|----------|-----------|
| P เพศชาย | P เพศหญิง |
|----------|-----------|

5. ท่านอายุ

- | | | |
|------------|---------------|------------|
| P 26-30 ปี | P 31-35 ปี | P 36-40 ปี |
| P 41-45 ปี | P 46 ปีขึ้นไป | |

6. วุฒิการศึกษา

- | | |
|-------------|------------|
| P ปริญญาตรี | P ปริญญาโท |
|-------------|------------|

- ρ ปริญญาเอก ρ อื่น ๆ (โปรดระบุ).....
7. สิ่งสำคัญที่ใช้ในการพิจารณารับสมัครบุคคลเข้าทำงานในหน่วยงาน (ตอบได้มากกว่า 1 ข้อ)
- ρ ระดับการศึกษา ρ สาขาวิชาที่สำเร็จ
- ρ สถาบันการศึกษา ρ คุณลักษณะพิเศษ
- ρ ความรู้ความสามารถพิเศษ ρ อื่น ๆ ระบุ.....

ตอนที่ 2 ความคิดเห็นเกี่ยวกับคุณสมบัติของบัณฑิต

ขอความร่วมมือจากท่านตอบแบบสำรวจเกี่ยวกับลักษณะการทำงานของ

.....

คำแนะนำในการตอบ

แบบสำรวจนี้มุ่งสอบถามความคิดเห็นของท่านผู้บังคับบัญชา/ หัวหน้างาน / ผู้จัดการ เกี่ยวกับลักษณะการทำงานของบัณฑิตมหาวิทยาลัยศรีนครินทรวิโรฒ แบบสำรวจมีข้อทั้งหมดจำนวน 30 ข้อย่อย

วัตถุประสงค์ เพื่อประเมินผลการปฏิบัติงานของบัณฑิตในภาพรวม โดยแบ่งผลการประเมินเป็น 5 ระดับคือ ดีมาก ดี พอใช้ มีบางส่วนต้องแก้ไข และ ไม่น่าพอใจ แต่ละระดับมีคะแนนเป็น 5 4 3 2 และ 1 ตามลำดับ คำชี้แจง โปรดทราบดีว่า ✓ ลงในช่อง “บัณฑิตศรีนครินทรวิโรฒที่ทำงานในหน่วยงานของท่าน” เพียงช่องเดียว

| คุณสมบัติของบัณฑิต | บัณฑิตศรีนครินทรวิโรฒที่ทำงานในหน่วยงานของท่าน | | | | |
|---|--|---------|------------|----------------------------------|---------------------|
| | ดีมาก
5 | ดี
4 | พอใช้
3 | มี
บางส่วน
ต้อง
แก้ไข 2 | ไม่น่า
พอใจ
1 |
| ความรู้ความสามารถในงาน | | | | | |
| 1.ความรู้ในสาขาวิชาที่เรียน | | | | | |
| 2.ความสามารถในการประยุกต์ใช้ความรู้กับงานที่ได้รับมอบ | | | | | |
| 3.มีความรู้เพียงพอในการทำงาน | | | | | |
| 4.ความชำนาญ/ ทักษะในการปฏิบัติงาน | | | | | |
| การทำงานร่วมกับองค์กรและผู้อื่น | | | | | |
| 5.มีมนุษยสัมพันธ์ที่ดี | | | | | |
| 6.มีสัมมาคารวะและอ่อนน้อมถ่อมตน | | | | | |
| 7.มีจรรยาบรรณในวิชาชีพ | | | | | |
| 8.มีทัศนคติที่ดีต่อหน่วยงาน | | | | | |
| 9.ความสามารถในการทำงานเป็นทีม | | | | | |
| 10.มีวินัยในการทำงาน | | | | | |
| 11. เห็นแก่ประโยชน์ส่วนรวมขององค์กร | | | | | |
| 12. ความสามารถในการสื่อสารกับผู้อื่นอย่างสร้างสรรค์ | | | | | |

| คุณสมบัติของบัณฑิต | บัณฑิตศรีนครินทรวิโรฒที่ทำงานในหน่วยงานของท่าน | | | | |
|--|--|---------|------------|----------------------------------|---------------------|
| | ดีมาก
5 | ดี
4 | พอใช้
3 | มี
บางส่วน
ต้อง
แก้ไข 2 | ไม่น่า
พอใจ
1 |
| ความสามารถส่วนบุคคล | | | | | |
| 13.มีความเชื่อมั่นในตนเอง | | | | | |
| 14.ความคิดสร้างสรรค์ในงานที่ทำ | | | | | |
| 15.ความสามารถในการเรียนรู้ หรือแสวงหา
ความรู้ใหม่เพื่อพัฒนางาน | | | | | |
| 16.การแสดงออกซึ่งวิสัยทัศน์ | | | | | |
| 17.ความสามารถในการแก้ปัญหา | | | | | |
| 18.ความสามารถในการวิเคราะห์สังเคราะห์เรื่องงาน | | | | | |
| 19.มีความเป็นผู้นำ | | | | | |
| ทักษะด้านเทคโนโลยีสารสนเทศ | | | | | |
| 20. ความสามารถในการใช้เทคโนโลยีสารสนเทศ | | | | | |
| 21. ความสามารถในการใช้โปรแกรมคอมพิวเตอร์ | | | | | |
| 22.ความสามารถในการเรียนรู้เทคโนโลยีสารสนเทศ | | | | | |
| 23.ความสามารถในการจัดการปัญหาเกี่ยวกับการใช้
เทคโนโลยีสารสนเทศ | | | | | |
| ทักษะด้านภาษา | | | | | |
| 24.ความสามารถในการใช้ภาษาอังกฤษ
ในการติดต่อสื่อสาร | | | | | |
| 25.ความสามารถในการใช้ภาษาต่างประเทศอื่นๆ
นอกจากภาษาอังกฤษในการติดต่อสื่อสาร | | | | | |
| 26.ความสามารถในการใช้ภาษาไทย
ในการติดต่อสื่อสาร | | | | | |
| การอุทิศตนต่อองค์กร | | | | | |
| 27.มีความซื่อสัตย์สุจริตในการปฏิบัติงาน | | | | | |
| 28.มีความมุ่งมั่นที่จะทำงานให้สำเร็จ | | | | | |
| 29.มีความรับผิดชอบต่องาน/หน่วยงาน | | | | | |
| 30.ขยันอดทนอุทิศสละหะมาณะบากบั่น | | | | | |

ตอนที่ 3 ข้อเสนอแนะ

ความคิดเห็น/ข้อเสนอแนะเพื่อให้มหาวิทยาลัยปรับปรุงกระบวนการเรียนการสอน

| |
|-------|
| |
| |
| |
| |
| |
| |
| |
| |
| |
| |
| |

ขอขอบคุณในความร่วมมือนของท่านเป็นอย่างสูงมา ณ โอกาสนี้

มหาวิทยาลัยศรีนครินทรวิโรฒ

รายงานการวิเคราะห์ความพึงพอใจ
ของนายจ้างที่มีต่อบัณฑิต
มหาวิทยาลัยศรีนครินทรวิโรฒ
รุ่นปีการศึกษา 2551

ผู้จัดทำ

รวบรวมและรายงาน
การวิเคราะห์

นางสาวดวงดาว พันธิตพงษ์

จัดทำชุดแบบ
สำรวจ
จัดทำที่อยู่นายจ้าง
ลงรหัสนายจ้าง
ส่งแบบสำรวจ

นางสาวดวงดาว พันธิตพงษ์
นางนิตยา อินทร์พญา
นายดำรงศักดิ์เกียรติ เพ็ชรดี

ขอขอบคุณ นางสาวธิดารัตน์ วงษ์พันธุ์ ช่วยประมวลผลข้อมูลด้วย SPSS