

รายงานการเบิกจ่ายเงิน (..ฉบับสมบูรณ์..)
งบประมาณรายจ่ายประจำปี(แผ่นดิน) และงบประมาณรายจ่ายจากเงินรายได้
มหาวิทยาลัยศรีนครินทรวิโรฒ ปีงบประมาณ พ.ศ. 2558
ตั้งแต่ : เดือนตุลาคม 2557 - ธันวาคม 2557

.....

(เอกสารประกอบการประชุมคณะกรรมการเร่งรัดติดตามการใช้งบประมาณ ปีงบประมาณ พ.ศ. 2558
ครั้งที่ 4/2558 วันพุธที่ 28 มกราคม 2558 วาระเรื่องพิจารณาที่ 4.2)

สารบัญ

หน้า

ผลวิเคราะห์การใช้จ่าย งบประมาณรายจ่ายประจำปี (งปม.แผ่นดิน) + งบประมาณรายจ่ายจากเงินรายได้	1
1. รายงานการเบิกจ่ายเงินงบประมาณรายจ่ายประจำปี (งปม.แผ่นดิน) และงบประมาณรายจ่ายจากเงินรายได้ มหาวิทยาลัยศรีนครินทรวิโรฒ ปีงบประมาณ พ.ศ. 2558 ตั้งแต่เดือนตุลาคม - ธันวาคม 2557 : ตาราง ก	2
2. แผนภาพเปรียบเทียบร้อยละการเบิกจ่ายงบประมาณรายจ่ายประจำปี(งปม.แผ่นดิน) และงบประมาณรายจ่ายจากเงินรายได้ ปีงบประมาณ พ.ศ. 2558 : เดือนตุลาคม - ธันวาคม 2557 จำแนกตามงบภาพรวม งบดำเนินการ และงบลงทุน : (แผนภาพ ก)	4
3. รายงานผลวิเคราะห์การเบิกจ่ายเงินงบประมาณรายจ่ายประจำปี(งปม.แผ่นดิน) และงบประมาณรายจ่ายจากเงินรายได้ มหาวิทยาลัยศรีนครินทรวิโรฒ ปีงบประมาณ พ.ศ. 2558 ตั้งแต่เดือนตุลาคม - ธันวาคม 2557 : ตาราง ก(1) - ก (3)	5 - 7
ผลวิเคราะห์การใช้จ่าย งบประมาณรายจ่ายประจำปี (งปม.แผ่นดิน)	8
4. รายงานผลวิเคราะห์การเบิกจ่ายงบประมาณรายจ่ายประจำปี(งปม.แผ่นดิน) มหาวิทยาลัยศรีนครินทรวิโรฒ ปีงบประมาณ พ.ศ. 2558 ตั้งแต่เดือนตุลาคม - ธันวาคม 2557 : (ตาราง 1-7).....	9 - 19
ผลวิเคราะห์การใช้จ่าย งบประมาณรายจ่ายจากเงินรายได้	20
5. รายงานผลวิเคราะห์การเบิกจ่ายงบประมาณรายจ่ายจากเงินรายได้ มหาวิทยาลัยศรีนครินทรวิโรฒ ปีงบประมาณ พ.ศ. 2558 ตั้งแต่เดือนตุลาคม - ธันวาคม 2557 : (ตาราง 1 - 7)	21 - 32
ผลวิเคราะห์การใช้จ่าย งบประมาณรายจ่ายจากเงินรายได้ (หน่วยงานในกำกับ)	33
6. การเบิกจ่ายเงินงบประมาณรายจ่ายจากเงินรายได้ (หน่วยงานในกำกับ) มหาวิทยาลัยศรีนครินทรวิโรฒ ปีงบประมาณ พ.ศ. 2558 ตั้งแต่เดือนตุลาคม - ธันวาคม 2557 จำแนกตามหน่วยงาน : (ตาราง ค)	34 - 37

ผลวิเคราะห์การใช้จ่าย (2 งบ)
งบประมาณรายจ่ายประจำปี (งปม.แผ่นดิน)
และ งบประมาณรายจ่ายจากเงินรายได้ปี งปม. พ.ศ. 2558

**ผลวิเคราะห์การเบิกจ่ายเงินงบประมาณรายจ่ายประจำปี(งบประมาณแผ่นดิน) และงบประมาณรายจ่ายจากเงินรายได้
มหาวิทยาลัยศรีนครินทรวิโรฒ ปีงบประมาณ พ.ศ. 2558 : ตั้งแต่เดือนตุลาคม - ธันวาคม 2557 (รอบ 3 เดือน)**

มหาวิทยาลัยศรีนครินทรวิโรฒมีการใช้จ่ายเงินงบประมาณรายจ่ายประจำปี(งบประมาณแผ่นดิน) และงบประมาณรายจ่ายจากเงินรายได้ประจำปีงบประมาณ พ.ศ. 2558 ตั้งแต่ ตุลาคม - ธันวาคม 2557 ข้อมูล ณ วันที่ 30 ธันวาคม 2557 ดังนี้

ตาราง ก : รายงานการใช้จ่ายเงินงบประมาณรายจ่ายประจำปี(งบประมาณแผ่นดิน) และงบประมาณรายจ่ายจากเงินรายได้ ปีงบประมาณ พ.ศ. 2558

มหาวิทยาลัยศรีนครินทรวิโรฒ ตั้งแต่เดือนตุลาคม - ธันวาคม 2557 ในภาพรวม จำแนกตามงบรายจ่าย

หน่วย : บาท

งบประมาณ	งปม.ทั้งหมด	รายจ่ายจริง 3 เดือน (ต.ค. 57 - ธ.ค. 57)	ร้อยละ	งปม.คงเหลือ	ร้อยละ
(1) งบประมาณรายจ่ายประจำปี(งปม.แผ่นดิน)*	3,461,337,700.00	703,577,355.14	20.33	2,757,760,344.86	79.67
- งบบุคลากร	618,694,900.00	145,694,484.18	23.55	473,000,415.82	76.45
- งบดำเนินงาน	235,316,600.00	71,222,934.13	30.27	164,093,665.87	69.73
- งบลงทุน	561,276,200.00	14,500,721.82	2.58	546,775,478.18	97.42
- งบเงินอุดหนุน (1+2+3)	2,046,050,000.00	472,159,215.01	23.08	1,573,890,784.99	76.92
(1. เงินอุดหนุนทั่วไป)	584,850,100.00	102,189,430.01	17.47	482,660,669.99	82.53
(2. เงินอุดหนุนงานวิจัยพัฒนาฯ)	46,000,000.00	15,790,970.00	34.33	30,209,030.00	65.67
(3. เงินอุดหนุนค่าใช้จ่ายบุคลากร)	1,415,199,900.00	354,178,815.00	25.03	1,061,021,085.00	74.97
(2) งบประมาณรายจ่ายจากเงินรายได้ **	1,241,428,556.75	70,231,766.19	5.66	1,171,196,790.56	94.34
- งบบุคลากร	149,136,140.75	626,394.00	0.42	148,509,746.75	99.58
- งบดำเนินงาน	500,746,096.00	37,426,705.91	7.47	463,319,390.09	92.53
- งบลงทุน	163,805,061.00	7,001,819.84	4.27	156,803,241.16	95.73
- งบเงินอุดหนุน	220,433,195.00	10,727,581.15	4.87	209,705,613.85	95.13
- งบรายจ่ายอื่น	191,798,100.00	14,118,512.94	7.36	177,679,587.06	92.64
- งบกลาง	15,509,964.00	330,752.35	2.13	15,179,211.65	97.87
รวมงบประมาณทั้งหมด (1) + (2) ***	4,702,766,256.75	773,809,121.33	16.45	3,928,957,135.42	83.55

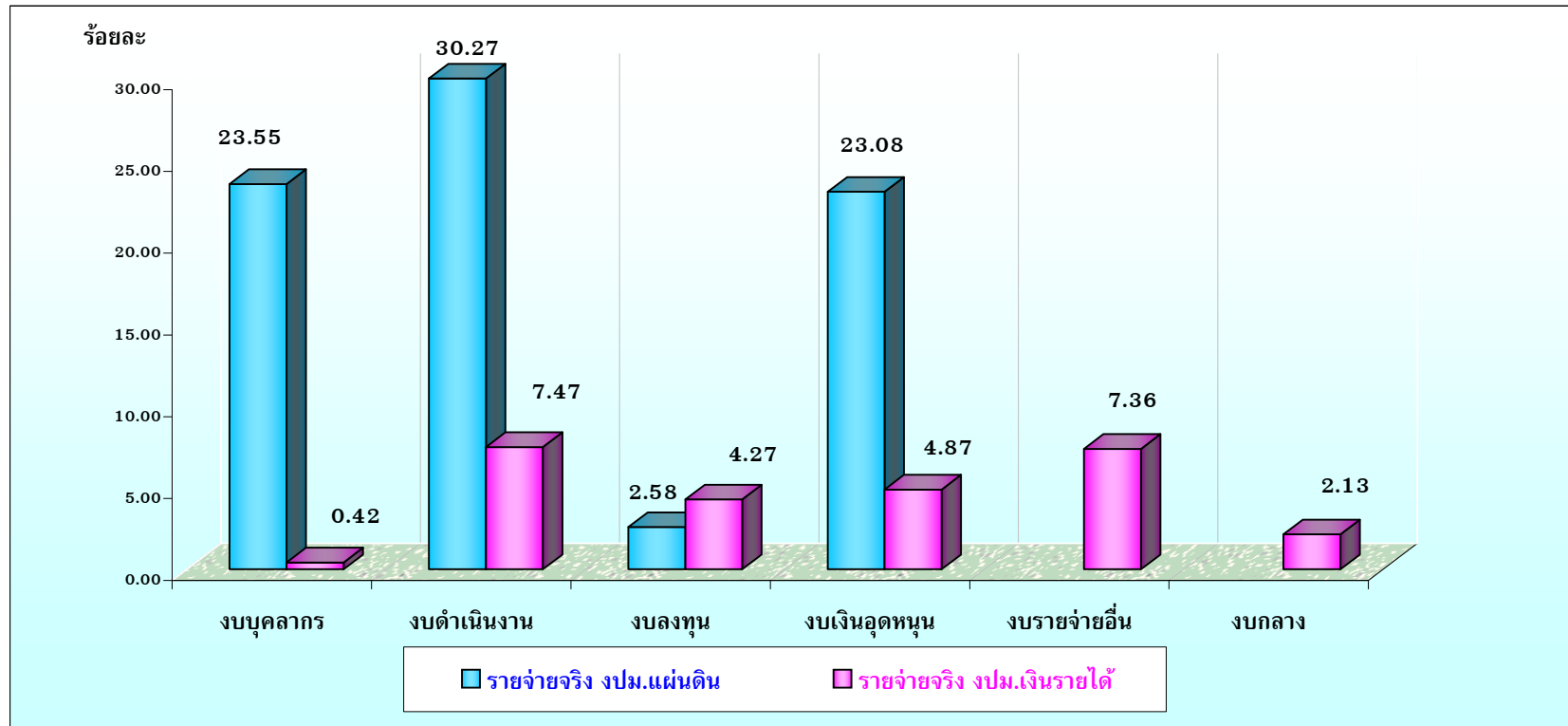
หมายเหตุ : จากตาราง ก

1. * งบประมาณรายจ่ายประจำปี(งปม.แผ่นดิน) หมายถึง งบปม.แผ่นดิน มศว รวม ศูนย์การแพทย์สมเด็จพระเทพฯ รวม ศูนย์การแพทย์ปัญญานันทภิกขุฯ
 - 1.1 งบลงทุน หมายถึง งบประมาณงบลงทุนปี 2557 เท่านั้น ไม่นับรวมงบประมาณกันเงินเหลือมปี 2556

2. ** งบประมาณรายจ่ายจากเงินรายได้ หมายถึง งบปม.รายจ่ายจากเงินรายได้ มศว เท่านั้น (**ไม่รวม** งบปม.รายจ่ายจากเงินรายได้(หน่วยงานที่มีระเบียบการเงินเป็นของตนเอง) 6 หน่วยงาน คือ ศูนย์การแพทย์สมเด็จพระเทพฯ ศูนย์การแพทย์ปัญญานันทภิกขุฯ ศูนย์บริการวิชาการ ศูนย์กีฬา และสำนักงานบริหารกิจการหอพัก และสถานปฏิบัติการเภสัชกรรมชุมชน)
 - 2.1 ณ เดือนตุลาคม 2557 : มหาวิทยาลัยโอนงบประมาณรายจ่ายเงินรายได้ งบบุคลากร(หมวดค่าจ้างชั่วคราวทุกหน่วยงาน) จำนวน 14,102,929.33 บาท เพื่อเข้าบัญชีเงินกองทุนพนักงานมหาวิทยาลัย มศว จึงทำให้ งบปม.เงินรายได้(งบบุคลากร) มียอดลดลงเหลือ 177,377,934.67 บาท บาท และงบประมาณเงินรายได้(ภาพรวม) มียอดลดลงเหลือ 1,269,896,670.67 บาท
 - 2.2 ณ เดือนธันวาคม 2557 : มหาวิทยาลัยโอนงบประมาณรายจ่ายเงินรายได้ งบบุคลากร(หมวดค่าจ้างชั่วคราวทุกหน่วยงาน) จำนวน 28,468,113.92 บาท เพื่อเข้าบัญชีเงินกองทุนพนักงานมหาวิทยาลัย มศว จึงทำให้ งบปม.เงินรายได้(งบบุคลากร) มียอดลดลงจากเดิม 177,377,934.67 บาท คงเหลือ 149,136,140.75 บาท และงบประมาณเงินรายได้(ภาพรวม) มียอดลดลงจากเดิม 1,269,896,670.67 บาท คงเหลือ 1,241,428,556.75 บาท

3. *** รวมงบประมาณทั้งหมด หมายถึง งบปม.รายจ่ายประจำปี(งปม.แผ่นดิน)ภาพรวม รวม งบปม.รายจ่ายจากเงินรายได้ภาพรวม (ไม่รวม งบปม.หน่วยงานที่มีระเบียบการเงินเป็นของตนเอง)

แผนภาพ ก : กราฟเปรียบเทียบร้อยละการเบิกจ่ายงบประมาณรายจ่ายประจำปี (งปม.แผ่นดิน) และงบประมาณรายจ่ายจากเงินรายได้ปีงบประมาณ พ.ศ. 2558
 จำแนกตามงบรายจ่าย : ตั้งแต่ ตุลาคม - ธันวาคม 2557



รายจ่ายจริงทุกงบรายจ่าย
(งปม.แผ่นดิน และ เงินรายได้)



หมายเหตุ: - งบประมาณรายจ่ายประจำปี (งปม.แผ่นดิน) ประกอบด้วย งบบุคลากร งบดำเนินงาน งบลงทุน และงบเงินอุดหนุน
 - งบประมาณรายจ่ายจากเงินรายได้ ประกอบด้วย งบบุคลากร งบดำเนินงาน งบลงทุน งบเงินอุดหนุน งบรายจ่ายอื่น และงบกลาง
 (ทั้งนี้ ไม่นับรวมงบประมาณเงินรายได้ของหน่วยงานที่มีระเบียบการเงินเป็นของตนเอง 6 หน่วยงาน)

ตาราง ก (1) : สรุปการเบิกจ่ายงบประมาณแผ่นดิน และงบประมาณรายจ่ายจากเงินรายได้ ปีงบประมาณ พ.ศ. 2558 มหาวิทยาลัยศรีนครินทรวิโรฒ

ในภาพรวม : งบภาพรวม(ทุกงบ) งบดำเนินการ และงบลงทุน

รอบ 3 เดือน : ตั้งแต่ ตุลาคม - ธันวาคม 2557

ตาราง ก(1) : งบม.แผ่นดิน + งบม.เงินรายได้
(งบภาพรวม(ทุกงบ) งบดำเนินการ งบลงทุน)

หน่วย : บาท

ประเภทงบประมาณ	(1)	(2)	(3)		(4)		(5) = (3) - (4)		(6) = (1) - (3)	
	งบม.ทั้งหมด ปี 2558 (งบม.แผ่นดิน + เงินรายได้)	ร้อยละเป้าหมาย การเบิกจ่ายทั้งปี (**)	รายจ่ายจริง 3 เดือน (ตุลาคม - ธันวาคม 57) (ณ 30 ธันวาคม 57)	ร้อยละ	เป้าหมาย การเบิกจ่าย 3 เดือน (ตุลาคม - ธันวาคม 57)	ร้อยละ	เบิกจ่าย ต่างจาก เป้าหมาย	ร้อยละ	งบประมาณ คงเหลือ (งบม.แผ่นดิน + เงินรายได้)	ร้อยละ
1. งบภาพรวม (ทุกงบ)	4,702,766,256.75	(*)	773,809,121.33	16.45	(*)		(*)		3,928,957,135.42	83.55
1.1 งบม.แผ่นดิน...(คิดเป้าหมายเบิกจ่าย 10 เดือน)	3,461,337,700.00		703,577,355.14	20.33					2,757,760,344.86	79.67
1.2 งบม.เงินรายได้...(คิดเป้าหมายเบิกจ่าย 11 เดือน)	1,241,428,556.75	80.00	70,231,766.19	5.66	270,857,139.66	21.81	-200,625,373.47	-16.15	1,171,196,790.56	94.34
2. งบดำเนินการ (งบบุคลากร งบดำเนินงาน งบเงินอุดหนุน งบรายจ่ายอื่น และงบกลาง)	3,977,684,995.75	(*)	752,306,579.67	18.91	(*)		(*)		3,225,378,416.08	81.09
2.1 งบม.แผ่นดิน...(คิดเป้าหมายเบิกจ่าย 10 เดือน)	2,900,061,500.00		689,076,633.32	23.76					2,210,984,866.68	76.24
2.2 งบม.เงินรายได้...(คิดเป้าหมายเบิกจ่าย 11 เดือน)	1,077,623,495.75	80.00	63,229,946.35	5.87	235,117,853.61	21.81	-171,887,907.26	-15.94	1,014,393,549.40	94.13
3. งบลงทุน (ไม่รวมงบม.เงินปี 55 / ค่าครุภัณฑ์ ค่าที่ดินและสิ่งก่อสร้าง)	725,081,261.00	(*)	21,502,541.66	2.97			(*)		703,578,719.34	97.03
3.1 งบม.แผ่นดิน...(คิดเป้าหมายเบิกจ่าย 10 เดือน)	561,276,200.00		14,500,721.82	2.58					546,775,478.18	97.42
3.2 งบม.เงินรายได้...(คิดเป้าหมายเบิกจ่าย 11 เดือน)	163,805,061.00	95.00	7,001,819.84	4.27	42,440,402.16	25.92	-35,438,582.32	-21.65	156,803,241.16	95.73

หมายเหตุ:

- งบภาพรวม(ทุกงบ) ในตาราง ก / 1 หมายถึง งบประมาณทุกงบรายจ่าย ประกอบด้วย งบบุคลากร งบดำเนินงาน งบลงทุน งบเงินอุดหนุน งบรายจ่ายอื่น และงบกลาง
- เครื่องหมาย (*) ในช่อง(2) ช่อง(4) และ ช่อง(5) หมายถึง ไม่มีการกำหนดค่าร้อยละเป้าหมายการเบิกจ่ายในส่วนงบประมาณแผ่นดินรวมกับงบประมาณเงินรายได้ (ทั้งงบภาพรวม งบดำเนินการ และงบลงทุน)
- ร้อยละเป้าหมายการเบิกจ่ายทั้งปี เครื่องหมาย (**) ในช่อง(2) หมายถึง
 - งบม.แผ่นดิน : มาตรการคณะกรรมการเร่งรัดติดตามการใช้งบประมาณปี 2558 กำหนดให้เบิกจ่ายแล้วเสร็จทุกรายภายใน 1 ปี (เท่ากับ 10 เดือน) ตั้งแต่เดือนตุลาคม 2557 - กรกฎาคม 2558
 - ในแต่ละไตรมาสต้องเบิกจ่ายให้ได้ ดังนี้...(ไม่นับรวมรายการที่จัดทำ PO)...
 - งบดำเนินการ : เป้าหมายการเบิกจ่ายไตรมาส 1 ร้อยละ 35 , ไตรมาส 2 ร้อยละ 25 , ไตรมาส 3 ร้อยละ 25 และไตรมาส 4 ร้อยละ 15
 - งบลงทุน : เป้าหมายการเบิกจ่ายไตรมาส 1 ร้อยละ 30 , ไตรมาส 2 ร้อยละ 30 , ไตรมาส 3 ร้อยละ 30 และไตรมาส 4 ร้อยละ 10
 - งบเงินอุดหนุนที่เบิกจ่ายลักษณะงบดำเนินงานและเบิกจ่ายลักษณะงบลงทุนเป้าหมายการเบิกจ่ายให้เป็นไปตามเป้าหมายงบดำเนินการและงบลงทุนที่กำหนดในข้อ (1)
 - กรณีไม่สามารถดำเนินการเบิกจ่ายได้ตามเป้าหมายร้อยละที่กำหนดในแต่ละไตรมาสให้ตัดโอนงบประมาณร้อยละส่วนต่างที่เบิกจ่ายต่ำกว่าเป้าหมายเป็นของส่วนกลางมหาวิทยาลัย
 - งบม.เงินรายได้ : มาตรการคณะกรรมการเร่งรัดติดตามการใช้งบประมาณปี 2558 กำหนดให้เบิกจ่ายแล้วเสร็จทุกรายภายในเดือนสิงหาคม 2558 (11 เดือน) จำแนกเป็น
 - งบภาพรวม : เป้าหมายการเบิกจ่ายทั้งปี (11 เดือน) ต้องเบิกจ่ายไม่น้อยกว่าร้อยละ 80 .00
 - งบลงทุน : เป้าหมายการเบิกจ่ายทั้งปี (11 เดือน) ต้องเบิกจ่ายไม่น้อยกว่าร้อยละ 95.00
 - งบดำเนินการ : เป้าหมายการเบิกจ่ายทั้งปี (11 เดือน) ต้องเบิกจ่ายไม่น้อยกว่าร้อยละ 80.00
- มหาวิทยาลัยมีการโอนงบประมาณเงินรายได้ (งบบุคลากร) ของทุกหน่วยงานเพื่อเข้าบัญชีกองทุนพนักงานมหาวิทยาลัย มศว ดังนี้
 - 4.1 ณ เดือนตุลาคม 2557 : โอนงบประมาณเงินรายได้ (งบบุคลากร) จำนวน 14,102,929.33 บาท จึงทำให้ งบม.เงินรายได้(ภาพรวมทุกงบ) มียอดคงเหลือ 1,269,896,670.67 บาท
 - 4.2 ณ เดือนธันวาคม 2557 : โอนงบประมาณเงินรายได้ (งบบุคลากร) จำนวน 28,468,113.92 บาท(พ.ย.57 จำนวน 14,210,870.59 บาท และ ธ.ค.57 จำนวน 14,257,243.33 บาท) จึงทำให้งบม.เงินรายได้(ภาพรวมทุกงบ) มียอดลดลงจากเดิม 1,269,896,670.67 บาท คงเหลือ 1,241,428,556.75 บาท

ตาราง ก (2) : สรุปการเบิกจ่ายงบประมาณรายจ่ายประจำปี (งปม.แผ่นดิน + งปม.เงินรายได้) มหาวิทยาลัยศรีนครินทรวิโรฒ ปีงบประมาณ พ.ศ. 2558

งบบุคลากร (เงินเดือน ค่าจ้างประจำ ค่าจ้างชั่วคราว) และเงินอุดหนุน(ค่าใช้จ่ายบุคลากร) : รอบ 3 เดือน ตั้งแต่ ตุลาคม - ธันวาคม 2557

ตาราง ก (2)
งปม.แผ่นดิน + งปม.เงินรายได้
(งบบุคลากร)

หน่วย : บาท

งบบุคลากร (งปม.แผ่นดิน + งปม.เงินรายได้)	(1)	(3)		(8) = (1) - (4)	
	งปม.บุคลากร ทั้งหมด ปี 2558 (งปม.แผ่นดิน + เงินรายได้)	รายจ่ายจริง (งปม.แผ่นดิน + เงินรายได้) ต.ค. - ธ.ค. 2557 (30 ธันวาคม 2557)	ร้อยละ	คงเหลืองบประมาณ (งปม.แผ่นดิน + เงินรายได้)	ร้อยละ
1. งบบุคลากรแผ่นดิน	2,033,894,800.00	499,873,299.18	24.58	1,534,021,500.82	75.42
1.1 งบบุคลากร (เงินเดือน ค่าจ้างประจำ และค่าจ้างชั่วคราว)	618,694,900.00	145,694,484.18	23.55	473,000,415.82	76.45
1.2 เงินอุดหนุน (ค่าใช้จ่ายบุคลากร)	1,415,199,900.00	354,178,815.00	25.03	1,061,021,085.00	74.97
2. งบบุคลากรเงินรายได้	149,136,140.75	626,394.00	0.42	148,509,746.75	99.58
- งบบุคลากร (ค่าจ้างชั่วคราว)	149,136,140.75	626,394.00	0.42	148,509,746.75	99.58
รวมงบบุคลากรทั้งหมด	2,183,030,940.75	500,499,693.18	22.93	1,682,531,247.57	77.07

หมายเหตุ :

- ณ เดือนตุลาคม 2557 : มหาวิทยาลัยโอนงบบุคลากรเงินรายได้ งบบุคลากรของทุกหน่วยงาน 14,102,929.33 บาท เพื่อเข้าบัญชีกองทุนพนักงานมหาวิทยาลัย มศว จึงทำให้ งปม.เงินรายได้(งบบุคลากร) มียอดลดลงคงเหลือ 177,377,934.67 บาท
- ณ เดือนธันวาคม 2557 : มหาวิทยาลัยโอนงบบุคลากรเงินรายได้ งบบุคลากรของทุกหน่วยงาน 28,468,113.92 บาท(พ.ย.57 จำนวน 14,210,870.59 บาท และ ธ.ค.57 จำนวน 14,257,243.33 บาท) เพื่อเข้าบัญชีกองทุนพนักงานมหาวิทยาลัย มศว จึงทำให้ งปม.เงินรายได้(งบบุคลากร) มียอดลดลงจากเดิม 177,377,934.67 บาท คงเหลือ 149,136,140.75 บาท

ตาราง ก (3) : เปรียบเทียบการเบิกจ่ายงบประมาณเงินอุดหนุนโครงการวิจัย ปีงบประมาณ พ.ศ. 2558
 งบประมาณรายจ่ายประจำปี (งปม.แผ่นดิน + งปม.เงินรายได้) : รอบ 3 เดือน ตั้งแต่ ตุลาคม - ธันวาคม 2557

ตาราง ก (3)
 งปม.แผ่นดิน + งปม.เงินรายได้
 (งบวิจัย)

หน่วย : บาท

งบประมาณเงินอุดหนุนงานวิจัย (งปม.แผ่นดิน + งปม.เงินรายได้)	(1) งบประมาณ เงินอุดหนุน โครงการวิจัย ปี 2558	(2) รายจ่ายจริง ตุลาคม - ธันวาคม 2557 (ข้อมูล ณ 30 ธันวาคม 2557)		(3) = (1) - (2) งบประมาณคงเหลือ	
		วงเงิน	ร้อยละ	วงเงิน	ร้อยละ
1. งบประมาณแผ่นดิน	46,000,000.00	15,790,970.00	34.33	30,209,030.00	65.67
- งปม.ผลงานวิจัยเพื่อถ่ายทอดเทคโนโลยี	40,357,000.00	13,989,495.00	34.66	26,367,505.00	65.34
- งปม.ผลงานวิจัยเพื่อสร้างองค์ความรู้	5,643,000.00	1,801,475.00	31.92	3,841,525.00	68.08
2. งบประมาณเงินรายได้	49,979,700.00	195,500.71	0.39	49,784,199.29	99.61
- งปม.ผลงานวิจัยเพื่อถ่ายทอดเทคโนโลยี	17,359,100.00	450.00	0.00	17,358,650.00	100.00
- งปม.ผลงานวิจัยเพื่อสร้างองค์ความรู้	32,620,600.00	195,050.71	0.60	32,425,549.29	99.40
รวม งปม.ทั้งหมด (1 + 2)	95,979,700.00	15,986,470.71	16.66	79,993,229.29	83.34

**ผลวิเคราะห์การใช้จ่าย
งบประมาณรายจ่ายประจำปี (งปม.แผ่นดิน)
ปี งปม. พ.ศ. 2558**

ตาราง 1 : สรุปการเบิกจ่ายเงินงบประมาณรายจ่ายประจำปี (งปม.แผ่นดิน) ปีงบประมาณ พ.ศ. 2558
 ในภาพรวมของมหาวิทยาลัยศรีนครินทรวิโรฒ ตั้งแต่เดือนตุลาคม-ธันวาคม 2557

งบประมาณรายจ่ายประจำปี (งปม.แผ่นดิน)	งบประมาณทั้งหมด	รายจ่ายจริง 3 เดือน ต.ค.-ธ.ค. 57 (ข้อมูล ณ 30 ธ.ค. 57)	ร้อยละ	งบประมาณคงเหลือ (ข้อมูล ณ 30 ธ.ค. 57)	ร้อยละ
- งปม.ภาพรวม (ทุกงบ)	3,461,337,700.00	703,577,355.14	20.33	2,757,760,344.86	79.67
- งบดำเนินการ (งบบุคลากร + งบดำเนินงาน + งบเงินอุดหนุน)	2,900,061,500.00	689,076,633.32	23.76	2,210,984,866.68	76.24
- งบลงทุน (ค่าครุภัณฑ์ และค่าที่ดินและสิ่งก่อสร้าง)	561,276,200.00	14,500,721.82	2.58	546,775,478.18	97.42

ตาราง 2 : สรุปการเบิกจ่ายงบประมาณแผ่นดิน งบดำเนินการ (งบดำเนินงาน + งบเงินอุดหนุน(ทั่วไป และโครงการทำนุบำรุงศิลปวัฒนธรรม))

ปีงบประมาณ พ.ศ. 2558 มหาวิทยาลัยศรีนครินทรวิโรฒ : ตั้งแต่เดือนตุลาคม-ธันวาคม 2557(3 เดือน)

ตาราง 2 งบป.แผ่นดิน : งบดำเนินการ

หน่วย : บาท

(1) หน่วยงาน	(2) งบดำเนินการ ปี 2558 งบดำเนินงาน+เงินอุดหนุน (ทั่วไป+ทำนุบำรุงฯ)	(3) รายจ่ายจริงงบดำเนินการ เดือน ต.ค.-ธ.ค. 57		(4) เป้าหมายเบิกจ่ายงบดำเนินการ ไตรมาส 1 ร้อยละ 35		(5) = (3)-(4) เบิกจ่ายต่างจากเป้าหมาย		(6) = (2)-(3) งบประมาณคงเหลือ	
		วงเงิน	ร้อยละ	วงเงิน	ร้อยละ	วงเงิน	ร้อยละ	วงเงิน	ร้อยละ
กลุ่มวิทยาศาสตร์สุขภาพ									
1. คณะทันตแพทยศาสตร์	18,364,400.00	2,916,418.23	15.88	6,427,540.00	35.00	-3,511,121.77	-19.12	15,447,981.77	84.12
2. คณะพลศึกษา	2,388,700.00	989,206.78	41.41	836,045.00	35.00	153,161.78	6.41	1,399,493.22	58.59
3. คณะแพทยศาสตร์	126,129,400.00	39,203,876.63	31.08	44,145,290.00	35.00	-4,941,413.37	-3.92	86,925,523.37	68.92
4. คณะเภสัชศาสตร์	6,699,100.00	1,595,553.39	23.82	2,344,685.00	35.00	-749,131.61	-11.18	5,103,546.61	76.18
5. คณะพยาบาลศาสตร์	9,450,000.00	1,952,484.68	20.66	3,307,500.00	35.00	-1,355,015.32	-14.34	7,497,515.32	79.34
6. คณะสหเวชศาสตร์	2,254,782.00	611,567.63	27.12	789,173.70	35.00	-177,606.07	-7.88	1,643,214.37	72.88
กลุ่มวิทยาศาสตร์และเทคโนโลยี									
7. คณะวิทยาศาสตร์	13,942,600.00	1,577,768.40	11.32	4,879,910.00	35.00	-3,302,141.60	-23.68	12,364,831.60	88.68
8. คณะวิศวกรรมศาสตร์	6,988,800.00	2,280,657.70	32.63	2,446,080.00	35.00	-165,422.30	-2.37	4,708,142.30	67.37
9. คณะเทคโนโลยีและนวัตกรรมฯ	1,017,400.00	135,525.42	13.32	356,090.00	35.00	-220,564.58	-21.68	881,874.58	86.68
10. วิทยาลัยนวัตกรรมการสื่อสารสังคม	663,100.00	244,630.00	36.89	232,085.00	35.00	12,545.00	1.89	418,470.00	63.11
11. สำนักคอมพิวเตอร์	785,200.00	215,514.87	27.45	274,820.00	35.00	-59,305.13	-7.55	569,685.13	72.55
12. สำนักสื่อและเทคโนโลยีการศึกษา	2,820,900.00	243,860.70	8.64	987,315.00	35.00	-743,454.30	-26.36	2,577,039.30	91.36
13. ศูนย์วิทยาศาสตร์ศึกษา	← ไม่มี งบป. ดำเนินการ →								
กลุ่มมนุษยศาสตร์และสังคมศาสตร์									
14. คณะมนุษยศาสตร์	2,243,600.00	341,140.00	15.21	785,260.00	35.00	-444,120.00	-19.79	1,902,460.00	84.79
15. คณะศิลปกรรมศาสตร์	2,917,600.00	869,411.00	29.80	1,021,160.00	35.00	-151,749.00	-5.20	2,048,189.00	70.20
16. คณะศึกษาศาสตร์	7,992,900.00	595,710.00	7.45	2,797,515.00	35.00	-2,201,805.00	-27.55	7,397,190.00	92.55
17. คณะสังคมศาสตร์	1,400,500.00	556,644.80	39.75	490,175.00	35.00	66,469.80	4.75	843,855.20	60.25
18. สำนักวิชาเศรษฐศาสตร์ฯ	229,200.00	43,344.63	18.91	80,220.00	35.00	-36,875.37	-16.09	185,855.37	81.09

(1) หน่วยงาน	(2) งบดำเนินการ ปี 2558 งบดำเนินงาน+เงินอุดหนุน (ทั่วไป+ทำนุบำรุงฯ)	(3) รายจ่ายจริงงบดำเนินการ เดือน ต.ค.-ธ.ค. 57		(4) เป้าหมายเบิกจ่ายงบดำเนินการ ไตรมาส 1 ร้อยละ 35		(5) = (3)-(4) เบิกจ่ายต่างจากเป้าหมาย		(6) = (2)-(3) งบประมาณคงเหลือ	
		วงเงิน	ร้อยละ	วงเงิน	ร้อยละ	วงเงิน	ร้อยละ	วงเงิน	ร้อยละ
		19. บัณฑิตวิทยาลัย	1,525,600.00	250,000.00	16.39	533,960.00	35.00	-283,960.00	-18.61
20. วิทยาลัยนานาชาติเพื่อศึกษา	2,960,600.00	724,200.54	24.46	1,036,210.00	35.00	-312,009.46	-10.54	2,236,399.46	75.54
21. วิทยาลัยโพธิวิชชาลัย	1,930,700.00	206,356.22	10.69	675,745.00	35.00	-469,388.78	-24.31	1,724,343.78	89.31
22. สถาบันวิจัยพฤกษศาสตร์	188,500.00	87,829.15	46.59	65,975.00	35.00	21,854.15	11.59	100,670.85	53.41
23. สถาบันวัฒนธรรมและศิลปะ	1,624,400.00	668,656.37	41.16	568,540.00	35.00	100,116.37	6.16	955,743.63	58.84
24. สถาบันวิจัยและพัฒนาการศึกษาพิเศษ	160,000.00	64,143.00	40.09	56,000.00	35.00	8,143.00	5.09	95,857.00	59.91
25. สำนักทดสอบทางการศึกษา	1,317,200.00	438,719.54	33.31	461,020.00	35.00	-22,300.46	-1.69	878,480.46	66.69
26. สำนักหอสมุดกลาง	11,497,900.00	6,283,634.98	54.65	4,024,265.00	35.00	2,259,369.98	19.65	5,214,265.02	45.35
27. สำนักงานอธิการบดี	30,829,800.00	1,828,355.01	5.93	10,790,430.00	35.00	-8,962,074.99	-29.07	29,001,444.99	94.07
28. จปม.สนับสนุนภารกิจมหาวิทยาลัย	147,113,300.00	30,622,235.22	20.82	51,489,655.00	35.00	-20,867,419.78	-14.18	116,491,064.78	79.18
29. สำนักนวัตกรรมการเรียนรู้	2,104,800.00	1,029,853.92	48.93	736,680.00	35.00	293,173.92	13.93	1,074,946.08	51.07
30. ศูนย์บริการวิชาการแก่ชุมชน	← ไม่มี จปม. ดำเนินการ →								
31. โรงเรียนสาธิต มศว ประสานมิตร (ประถม)	9,591,900.00	2,068,794.51	21.57	3,357,165.00	35.00	-1,288,370.49	-13.43	7,523,105.49	78.43
32. สถาบันวิจัย พัฒนา และสาธิตการศึกษา	3,601,200.00	406,688.00	11.29	1,260,420.00	35.00	-853,732.00	-23.71	3,194,512.00	88.71
33. โรงเรียนสาธิต มศว ประสานมิตร (มัธยม)	16,436,500.00	1,824,276.90	11.10	5,752,775.00	35.00	-3,928,498.10	-23.90	14,612,223.10	88.90
34. โรงเรียนสาธิต มศว ปทุมวัน	15,998,300.00	2,511,668.39	15.70	5,599,405.00	35.00	-3,087,736.61	-19.30	13,486,631.61	84.30
35. คณะวัฒนธรรมสิ่งแวดล้อมฯ	409,700.00	82,368.60	20.10	143,395.00	35.00	-61,026.40	-14.90	327,331.40	79.90
กลุ่มงานบริการรักษาพยาบาล									
36. ศูนย์การแพทย์ปัญญานันทภิกขุฯ	43,382,900.00	10,218,507.73	23.55	15,184,015.00	35.00	-4,965,507.27	-11.45	33,164,392.27	76.45
37. ศูนย์การแพทย์สมเด็จพระเทพฯ	18,685,600.00	13,229,052.65	70.80	6,539,960.00	35.00	6,689,092.65	35.80	5,456,547.35	29.20
รวมทั้งหมด	515,647,082.00	126,918,655.59	24.61	180,476,478.70	35.00	-53,557,823.11	-10.39	388,728,426.41	75.39

หมายเหตุ : 1 งบดำเนินการ(ในช่อง 2) หมายถึง งบดำเนินงาน + งบเงินอุดหนุน(ทั่วไป และโครงการทำนุบำรุงศิลปวัฒนธรรม) ซึ่งไม่นับรวม งบบุคลากร, งบลงทุน และเงินอุดหนุน(ที่เบิกจ่ายลักษณะงบลงทุน, ค่าใช้จ่ายบุคลากร, โครงการบริการวิชาการ และโครงการวิจัย) (ทั้งนี้ รวมการโอนเปลี่ยนแปลงงบประมาณตั้งแต่ เดือนตุลาคม - ธันวาคม 2557)

2 เป้าหมายการเบิกจ่ายงบดำเนินการ ปี 2558 ดังนี้

2.1 งบประมาณแผ่นดิน : มาตรการคณะกรรมการเร่งรัดติดตามการใช้งบประมาณ ปี 2558 กำหนดให้เบิกจ่ายแล้วเสร็จทุกรายการภายใน 1 ปี (เท่ากับ 10 เดือน) ตั้งแต่เดือนตุลาคม 2557-กรกฎาคม 2558

(1)	(2)	(3)		(4)		(5) = (3)-(4)		(6) = (2)-(3)	
หน่วยงาน	งบดำเนินการ ปี 2558 งบดำเนินงาน+เงินอุดหนุน (ทั่วไป+ทุนบำรุงฯ)	รายจ่ายจริงงบดำเนินการ เดือน ต.ค.-ธ.ค. 57		เป้าหมายเบิกจ่ายงบดำเนินการ ไตรมาส 1 ร้อยละ 35		เบิกจ่ายต่างจากเป้าหมาย		งบประมาณคงเหลือ	
		วงเงิน	ร้อยละ	วงเงิน	ร้อยละ	วงเงิน	ร้อยละ	วงเงิน	ร้อยละ

(1) ในแต่ละไตรมาสต้องเบิกจ่ายให้ได้ ดังนี้...(ไม่นับรวมรายการที่จัดทำ PO)...

- งบดำเนินการ : เป้าหมายการเบิกจ่ายไตรมาส 1 ร้อยละ 35, ไตรมาส 2 ร้อยละ 25, ไตรมาส 3 ร้อยละ 30 และไตรมาส 4 ร้อยละ 15

(2) งบเงินอุดหนุนที่เบิกจ่ายลักษณะงบดำเนินงานและเบิกจ่ายลักษณะงบลงทุนเป้าหมายการเบิกจ่ายให้เป็นไปตามเป้าหมายงบดำเนินการและงบลงทุนที่กำหนดในข้อ (1)

(3) กรณีไม่สามารถดำเนินการเบิกจ่ายได้ตามเป้าหมายร้อยละที่กำหนดในแต่ละไตรมาสให้ตัดโอนงบประมาณร้อยละส่วนต่างที่เบิกจ่ายต่ำกว่าเป้าหมายเป็นของส่วนกลางมหาวิทยาลัย

3 หน่วยงานมีการโอนงบประมาณ ดังนี้

3.1 ณ ตุลาคม 2557 มีหน่วยงานโอนงบประมาณ 2 หน่วยงาน คือ

(1) สำนักนวัตกรรมการเรียนรู้ : โอนงบประมาณผลผลิตผู้สำเร็จการศึกษาด้านวิทยาศาสตร์เทคโนโลยีให้วิทยาลัยนานาชาติ 1,414,500 บาท และโอนงบประมาณผลผลิตผู้สำเร็จการศึกษาด้านวิทยาศาสตร์สุขภาพ 2,735,500 บาท ให้วิทยาลัยนานาชาติ 1,185,500 บาท , คณะศิลปกรรมฯ 900,000 บาท, คณะพลศึกษา 338,000 บาท และคณะวัฒนธรรมสิ่งแวดล้อมและการท่องเที่ยวฯ 312,000 บาท

(2) คณะสหเวชศาสตร์ : โอนงบประมาณเงินอุดหนุนขาดแคลนการผลิตนักกายภาพบำบัดเพิ่มให้ งาม.สนับสนุนภารกิจมหาวิทยาลัย 300,000 บาท

3.2 ณ พฤศจิกายน 2557 มีหน่วยงานโอนงบประมาณ 2 หน่วยงาน คือ

(1) คณะแพทยศาสตร์ : โอนเปลี่ยนแปลงงบเงินอุดหนุนผลิตแพทย์เพิ่ม เบิกลักษณะงบลงทุน ให้กับ งบเงินอุดหนุนผลิตแพทย์เพิ่ม เบิกลักษณะงบดำเนินงาน จำนวน 3,570,000 บาท จึงทำให้มียอด งาม.เพิ่มขึ้นจากเดิม 122,559,400 บาท รวมเป็น 126,129,400 บาท

(2) สถาบันวัฒนธรรมและศิลปะ : โอนงบเงินอุดหนุนขาดแคลนแพทย์ ให้กับ งาม.สนับสนุนภารกิจมหาวิทยาลัย จำนวน 1,000,000 บาท จึงทำให้ งาม. มียอดลดลงจากเดิม 2,624,400 บาท คงเหลือ 1,624,400 บาท และ งาม. สนับสนุนภารกิจมหาวิทยาลัย มียอด งาม.เพิ่มขึ้นจากเดิม 146,113,300 บาท รวมเป็น 147,113,300 บาท

3.3 ณ ธันวาคม 2557 มีหน่วยงานโอนงบประมาณ 1 หน่วยงาน คือ

(1) คณะทันตแพทยศาสตร์ : โอนเปลี่ยนแปลงงบเงินอุดหนุนขาดแคลนสาขาทันตแพทย์ งบดำเนินงาน ให้กับ งบเงินอุดหนุนขาดแคลนสาขาทันตแพทย์ งบลงทุน(ครุภัณฑ์) จำนวน 264,400 บาท จึงทำให้มียอด งาม.ลดลงจากเดิม 18,628,800 บาท คงเหลือ 18,364,400 บาท

ตาราง 3 : สรุปการเบิกจ่ายงบประมาณแผ่นดิน งบลงทุน (ครุภัณฑ์ ค่าที่ดินและสิ่งก่อสร้าง+ เงินอุดหนุนที่เบิกจ่ายลักษณะงบลงทุน)
ปีงบประมาณ พ.ศ. 2558 มหาวิทยาลัยศรีนครินทรวิโรฒ : ตั้งแต่เดือนตุลาคม-ธันวาคม 2557(3 เดือน)

ตาราง 3 งบม.แผ่นดิน : งบลงทุน
(ครุภัณฑ์ ค่าที่ดินและสิ่งก่อสร้าง+ งบเงินอุดหนุนที่เบิกจ่ายลักษณะงบลงทุน)

หน่วย : บาท

หน่วยงาน	(1)	(2)	(3) = (1)+(2)	(4) รายจ่ายจริง (เดือน ต.ค.-ธ.ค. 57)				(5)		(6)		(7) = (3) - (4.3)	
	งบม.งบลงทุน (*) (ค่าครุภัณฑ์ -ที่ดินและสิ่งก่อสร้าง) ทั้งหมด ปี 2558	งบประมาณเงินอุดหนุน ที่เบิกจ่ายลักษณะงบลงทุน ทั้งหมด ปี 2558	รวมงบลงทุนทั้งหมด ปี 2558 (งบลงทุน + เงินอุดหนุน ที่เบิกจ่ายลักษณะงบลงทุน)	(4.1) รายจ่ายจริง งบลงทุน (ค่าครุภัณฑ์ -ที่ดินและสิ่งก่อสร้าง)	(4.2) รายจ่ายจริง งบเงินอุดหนุน ที่เบิกจ่ายลักษณะงบลงทุน	(4.3)=(4.1)+(4.2) รวมรายจ่ายจริงงบลงทุน		เป้าหมายเบิกจ่ายงบลงทุน ไตรมาส 1 ร้อยละ 30		เบิกจ่ายต่างจากเป้าหมาย		งบประมาณคงเหลือ (ข้อมูล ณ 30 ธ.ค. 57)	
						วงเงิน	ร้อยละ	วงเงิน	ร้อยละ	วงเงิน	ร้อยละ	วงเงิน	ร้อยละ
กลุ่มวิทยาศาสตร์สุขภาพ													
1. คณะทันตแพทยศาสตร์	7,000,000.00	18,025,000.00	25,025,000.00	0.00	519,727.99	519,727.99	2.08	7,507,500.00	30.00	-6,987,772.01	-27.92	24,505,272.01	97.92
2. คณะพลศึกษา	5,250,000.00	131,000.00	5,381,000.00	345,000.00	127,231.56	472,231.56	8.78	1,614,300.00	30.00	-1,142,068.44	-21.22	4,908,768.44	91.22
3. คณะแพทยศาสตร์	5,948,500.00	125,677,000.00	131,625,500.00	1,942,387.00	36,900,966.00	38,843,353.00	29.51	39,487,650.00	30.00	-644,297.00	-0.49	92,782,147.00	70.49
4. คณะเภสัชศาสตร์	5,892,000.00	0.00	5,892,000.00	389,780.00	0.00	389,780.00	6.62	1,767,600.00	30.00	-1,377,820.00	-23.38	5,502,220.00	93.38
5. คณะพยาบาลศาสตร์	3,949,600.00	2,292,900.00	6,242,500.00	0.00	290,560.00	290,560.00	4.65	1,872,750.00	30.00	-1,582,190.00	-25.35	5,951,940.00	95.35
6. คณะสหเวชศาสตร์	8,369,700.00	66,718.00	8,436,418.00	231,987.83	0.00	231,987.83	2.75	2,530,925.40	30.00	-2,298,937.57	-27.25	8,204,430.17	97.25
กลุ่มวิทยาศาสตร์และเทคโนโลยี													
7. คณะวิทยาศาสตร์	11,271,400.00	0.00	11,271,400.00	627,729.00	0.00	627,729.00	5.57	3,381,420.00	30.00	-2,753,691.00	-24.43	10,643,671.00	94.43
8. คณะวิศวกรรมศาสตร์	39,328,400.00	0.00	39,328,400.00	0.00	0.00	0.00	0.00	11,798,520.00	30.00	-11,798,520.00	-30.00	39,328,400.00	100.00
9. คณะเทคโนโลยีและนวัตกรรมฯ	4,695,000.00	0.00	4,695,000.00	0.00	0.00	0.00	0.00	1,408,500.00	30.00	-1,408,500.00	-30.00	4,695,000.00	100.00
10. วิทยาลัยนวัตกรรมการสื่อสารสังคม	← ไม่มี งบม. งบลงทุน →												
11. สำนักคอมพิวเตอร์	← ไม่มี งบม. งบลงทุน →												
12. สำนักสื่อและเทคโนโลยีการศึกษา	2,589,500.00	0.00	2,589,500.00	856,890.00	0.00	856,890.00	33.09	776,850.00	30.00	80,040.00	3.09	1,732,610.00	66.91
13. ศูนย์วิทยาศาสตร์ศึกษา	86,000.00	0.00	86,000.00	78,966.00	0.00	78,966.00	91.82	25,800.00	30.00	53,166.00	61.82	7,034.00	8.18
กลุ่มมนุษยศาสตร์และสังคมศาสตร์													
14. คณะมนุษยศาสตร์	10,160,000.00	0.00	10,160,000.00	156,400.00	0.00	156,400.00	1.54	3,048,000.00	30.00	-2,891,600.00	-28.46	10,003,600.00	98.46
15. คณะศิลปกรรมศาสตร์	13,859,000.00	0.00	13,859,000.00	200,031.00	0.00	200,031.00	1.44	4,157,700.00	30.00	-3,957,669.00	-28.56	13,658,969.00	98.56
16. คณะศึกษาศาสตร์	36,000.00	0.00	36,000.00	35,999.99	0.00	35,999.99	100.00	10,800.00	30.00	25,199.99	70.00	0.01	0.00
17. คณะสังคมศาสตร์	← ไม่มี งบม. งบลงทุน →												
18. สำนักวิชาเศรษฐศาสตร์ฯ	300,000.00	0.00	300,000.00	0.00	0.00	0.00	0.00	90,000.00	30.00	-90,000.00	-30.00	300,000.00	100.00
19. บัณฑิตวิทยาลัย	28,000.00	0.00	28,000.00	28,000.00	0.00	28,000.00	100.00	8,400.00	30.00	19,600.00	70.00	0.00	0.00
20. วิทยาลัยนานาชาติเพื่อศึกษา	374,700.00	0.00	374,700.00	308,661.00	0.00	308,661.00	82.38	112,410.00	30.00	196,251.00	52.38	66,039.00	17.62
21. วิทยาลัยโพธิวิชชาลัย	21,121,100.00	0.00	21,121,100.00	98,440.00	0.00	98,440.00	0.47	6,336,330.00	30.00	-6,237,890.00	-29.53	21,022,660.00	99.53
22. สถาบันวิจัยพฤติกรรมศาสตร์	← ไม่มี งบม. งบลงทุน →												

หน่วยงาน	(1)	(2)	(3) = (1)+(2)	(4) รายจ่ายจริง (เดือน ต.ค.-ธ.ค. 57)				(5)		(6)		(7) = (3) - (4.3)	
	งปม.งบลงทุน (*) (ค่าครุภัณฑ์-ที่ดินและสิ่งก่อสร้าง) ทั้งหมด ปี 2558	งบประมาณเงินอุดหนุน ที่เบิกจ่ายลักษณะงบลงทุน ทั้งหมด ปี 2558	รวมงบลงทุนทั้งหมด ปี 2558 (งบลงทุน + เงินอุดหนุน ที่เบิกจ่ายลักษณะงบลงทุน)	(4.1) รายจ่ายจริง งบลงทุน (ค่าครุภัณฑ์-ที่ดินและสิ่งก่อสร้าง)	(4.2) รายจ่ายจริง งบเงินอุดหนุน ที่เบิกจ่ายลักษณะงบลงทุน	(4.3)=(4.1)+(4.2) รวมรายจ่ายจริงงบลงทุน		เป้าหมายเบิกจ่ายงบลงทุน ไตรมาส 1 ร้อยละ 30		เบิกจ่ายต่างจากเป้าหมาย		งบประมาณคงเหลือ (ข้อมูล ณ 30 ธ.ค. 57)	
						วงเงิน	ร้อยละ	วงเงิน	ร้อยละ	วงเงิน	ร้อยละ	วงเงิน	ร้อยละ
23. สถาบันวัฒนธรรมและศิลปะ	87,000.00	0.00	87,000.00	79,485.00	0.00	79,485.00	91.36	26,100.00	30.00	53,385.00	61.36	7,515.00	8.64
24. สถาบันวิจัยและพัฒนาการศึกษาพิเศษ	← ไม่มี งปม. งบลงทุน →												
25. สำนักทดสอบทางการศึกษา	0.00	127,000.00	127,000.00	0.00	122,515.00	122,515.00	96.47	38,100.00	30.00	84,415.00	66.47	4,485.00	3.53
26. สำนักทดสอบกลาง	9,646,600.00	0.00	9,646,600.00	0.00	0.00	0.00	0.00	2,893,980.00	30.00	-2,893,980.00	-30.00	9,646,600.00	100.00
27. สำนักงานอธิการบดี	1,471,300.00	0.00	1,471,300.00	1,031,855.00	0.00	1,031,855.00	70.13	441,390.00	30.00	590,465.00	40.13	439,445.00	29.87
28. งปม.สนับสนุนภารกิจมหาวิทยาลัย	190,274,500.00	0.00	190,274,500.00	0.00	0.00	0.00	0.00	57,082,350.00	30.00	-57,082,350.00	-30.00	190,274,500.00	100.00
29. สำนักนวัตกรรมการเรียนรู้	0.00	4,634,500.00	4,634,500.00	0.00	2,215,090.00	2,215,090.00	47.80	1,390,350.00	30.00	824,740.00	17.80	2,419,410.00	52.20
30. ศูนย์บริการวิชาการแก่ชุมชน	← ไม่มี งปม. งบลงทุน →												
31. โรงเรียนสาธิต มศว ประสานมิตร (ประถม)	4,815,000.00	0.00	4,815,000.00	0.00	0.00	0.00	0.00	1,444,500.00	30.00	-1,444,500.00	-30.00	4,815,000.00	100.00
32. สถาบันวิจัย พัฒนา และสาธิตการศึกษา	16,000,000.00	0.00	16,000,000.00	0.00	0.00	0.00	0.00	4,800,000.00	30.00	-4,800,000.00	-30.00	16,000,000.00	100.00
33. โรงเรียนสาธิต มศว ประสานมิตร (มัธยม)	4,686,400.00	0.00	4,686,400.00	4,611,370.00	0.00	4,611,370.00	98.40	1,405,920.00	30.00	3,205,450.00	68.40	75,030.00	1.60
34. โรงเรียนสาธิต มศว ปทุมวัน	← ไม่มี งปม. งบลงทุน →												
35. คณะวัฒนธรรมสิ่งแวดล้อม	1,644,200.00	0.00	1,644,200.00	304,240.00	0.00	304,240.00	18.50	493,260.00	30.00	-189,020.00	-11.50	1,339,960.00	81.50
กลุ่มงานบริการรักษาพยาบาล													
36. ศูนย์การแพทย์ปัญญานันทภิกขุ	182,846,700.00	37,256,800.00	220,103,500.00	0.00	301,088.00	301,088.00	0.14	66,031,050.00	30.00	-65,729,962.00	-29.86	219,802,412.00	99.86
37. ศูนย์การแพทย์สมเด็จพระเทพฯ	9,545,600.00	0.00	9,545,600.00	3,173,500.00	0.00	3,173,500.00	33.25	2,863,680.00	30.00	309,820.00	3.25	6,372,100.00	66.75
รวมทั้งรวม	561,276,200.00	188,210,918.00	749,487,118.00	14,500,721.82	40,477,178.55	54,977,900.37	7.34	224,846,135.40	30.00	-169,868,235.03	-22.66	694,509,217.63	92.66

หมายเหตุ : 1 งบลงทุน (ในช่อง 3) หมายถึง งบลงทุน(ครุภัณฑ์ ที่ดินและสิ่งก่อสร้าง) และเงินอุดหนุนที่เบิกจ่ายลักษณะงบลงทุน ที่ได้รับจัดสรรในปีงบประมาณ 58 เท่านั้น

2 เป้าหมายการเบิกจ่ายงบลงทุน ปี 2558 ดังนี้

2.1 งบประมาณแผ่นดิน : มาตรการคณะกรรมการเร่งรัดติดตามการใช้งบประมาณ ปี 2558 กำหนดให้เบิกจ่ายแล้วเสร็จทุกรายการภายใน 1 ปี (เท่ากับ 10 เดือน) ตั้งแต่เดือนตุลาคม 2557-กรกฎาคม 2558

(1) ในแต่ละไตรมาสต้องเบิกจ่ายให้ได้ ดังนี้ ... (ไม่นับรวมรายการที่จัดทำ PO)...

- งบลงทุน : เป้าหมายการเบิกจ่ายไตรมาส 1 ร้อยละ 30, ไตรมาส 2 ร้อยละ 30, ไตรมาส 3 ร้อยละ 30 และไตรมาส 4 ร้อยละ 10

(2) งบเงินอุดหนุนที่เบิกจ่ายลักษณะงบดำเนินงานและเบิกจ่ายลักษณะงบลงทุนเป้าหมายการเบิกจ่ายให้เป็นไปตามเป้าหมายงบดำเนินการและงบลงทุนที่กำหนดในข้อ (1)

(3) กรณีไม่สามารถดำเนินการเบิกจ่ายได้ตามเป้าหมายร้อยละที่กำหนดในแต่ละไตรมาสให้ตัดโอนงบประมาณร้อยละส่วนต่างที่เบิกจ่ายต่ำกว่าเป้าหมายเป็นของส่วนกลางมหาวิทยาลัย

3 หน่วยงานมีการโอนงบประมาณ ดังนี้

3.1 ณ พฤศจิกายน 2557 มีหน่วยงานโอนงบประมาณ 1 หน่วยงาน คือ

(1) คณะแพทยศาสตร์ : โอนเปลี่ยนแปลงงบเงินอุดหนุนผลิตแพทย์เพิ่ม เบิกลักษณะงบลงทุน เป็นงบเงินอุดหนุนผลิตแพทย์เพิ่ม เบิกลักษณะงบดำเนินงาน(ตาราง2) จำนวน 3,570,000 บาท จึงทำให้ งบป.มียอดลดลง จากเดิม 9,518,500 บาท คงเหลือ 5,948,500 บาท

3.3 ณ ธันวาคม 2557 มีหน่วยงานโอนงบประมาณ 1 หน่วยงาน คือ

(1) คณะทันตแพทยศาสตร์ : โอนเปลี่ยนแปลงงบเงินอุดหนุนขาดแคลนสาขาทันตแพทย์ งบดำเนินงาน(ตาราง2) ให้กับ งบเงินอุดหนุนขาดแคลนสาขาทันตแพทย์ งบลงทุน(ครุภัณฑ์) จำนวน 264,400 บาท จึงทำให้มียอด งบป.เพิ่มขึ้นจากเดิม 17,760,600 บาท รวมเป็น 18,025,000 บาท

ตาราง 4 : สรุปการเบิกจ่ายงบประมาณแผ่นดิน เฉพาะงบบุคลากร (เงินเดือน ค่าจ้างประจำ และค่าจ้างชั่วคราว) และงบเงินอุดหนุน (ค่าใช้จ่ายบุคลากร)

ปีงบประมาณ พ.ศ. 2558 มหาวิทยาลัยศรีนครินทรวิโรฒ : ตั้งแต่เดือนตุลาคม-ธันวาคม 2557 ...(3 เดือน)

ตาราง 4 : งบม.แผ่นดิน
(งบบุคลากร และงบเงินอุดหนุน คชจ.บุคลากร)

หน่วย : บาท

งบประมาณแผ่นดิน	(1)	(2)		(3) = (1) - (2)	
	งปม.บุคลากรทั้งหมด (งบบุคลากร และเงินอุดหนุนค่าใช้จ่ายบุคลากร)	รายจ่ายจริง 3 เดือน ต.ค.-ธ.ค. 57 (ข้อมูล ณ 30 ธ.ค. 57)	ร้อยละ	งบประมาณคงเหลือ (ข้อมูล ณ 30 ธ.ค. 57)	
1. งบบุคลากร * (เงินเดือน ค่าจ้างประจำ และค่าจ้างชั่วคราว)	618,694,900.00	145,694,484.18	23.55	473,000,415.82	76.45
2. งบเงินอุดหนุน	1,415,199,900.00	354,178,815.00	25.03	1,061,021,085.00	74.97
2.1 สำนักงานอธิการบดี (งปม.ตั้งไว้ เพื่อจ้าง พ.มหาวิทยาลัย) - เงินอุดหนุนค่าใช้จ่ายบุคลากร : จ้าง พ.มหาวิทยาลัย	848,362,400.00	212,872,400.00	25.09	635,490,000.00	74.91
2.2 คณะแพทยศาสตร์ - เงินอุดหนุนสาขาขาดแคลน : จ้างบุคลากร	4,410,000.00	641,415.00	14.54	3,768,585.00	85.46
2.3 ศูนย์การแพทย์สมเด็จพระเทพรัตนราชสุดาฯ - เงินอุดหนุนบริการรักษาพยาบาล : จ้างบุคลากร	264,504,500.00	66,302,000.00	25.07	198,202,500.00	74.93
2.4 ศูนย์การแพทย์ปัญญานันทภิกขุ ชลประทาน - เงินอุดหนุนค่าใช้จ่ายบุคลากร : พ.มหาวิทยาลัย	297,923,000.00	74,363,000.00	24.96	223,560,000.00	75.04
รวมงบประมาณทั้งหมด (1+2)	2,033,894,800.00	499,873,299.18	24.58	1,534,021,500.82	75.42

ตาราง 5 : สรุปการเบิกจ่ายงบประมาณแผ่นดิน (งบเงินอุดหนุนผลงานวิจัย)

ปีงบประมาณ พ.ศ. 2558 มหาวิทยาลัยศรีนครินทรวิโรฒ : ตั้งแต่เดือนตุลาคม-ธันวาคม 2557 ...(3 เดือน)

ตาราง 5 : งบม.แผ่นดิน
(งบเงินอุดหนุนผลงานวิจัย)

หน่วย : บาท

หน่วยงาน	(1)	(2)		(3) = (1) - (2)	
	งบม.เงินอุดหนุนผลงานวิจัย ทั้งหมด ปี 2558	รายจ่ายจริง 3 เดือน ต.ค.-ธ.ค. 57 (ข้อมูล ณ 30 ธ.ค. 57)	ร้อยละ	งบประมาณคงเหลือ (ข้อมูล ณ 30 ธ.ค. 57)	ร้อยละ
(ก) งบม.ผลงานวิจัยเพื่อถ่ายทอดเทคโนโลยี	40,357,000.00	19,063,525.00	47.24	18,815,410.00	46.62
กลุ่มวิทยาศาสตร์สุขภาพ					
1. คณะทันตแพทยศาสตร์	993,900.00	94,770.00	9.54	899,130.00	90.46
2. คณะแพทยศาสตร์	12,255,400.00	5,074,030.00	41.40	7,181,370.00	58.60
3. คณะเภสัชศาสตร์	4,494,300.00	1,245,010.00	27.70	3,249,290.00	72.30
4. คณะสหเวชศาสตร์	257,400.00	0.00	0.00	257,400.00	100.00
5. คณะพยาบาลศาสตร์	1,919,500.00	0.00			
กลุ่มวิทยาศาสตร์และเทคโนโลยี					
6. คณะวิทยาศาสตร์	6,060,100.00	3,596,060.00	59.34	2,464,040.00	40.66
7. คณะวิศวกรรมศาสตร์	2,987,100.00	1,941,615.00	65.00	1,045,485.00	35.00
8. คณะเทคโนโลยีและนวัตกรรมผลิตภัณฑ์การเกษตร	2,438,200.00	1,293,825.00	53.06	1,144,375.00	46.94
กลุ่มมนุษยศาสตร์และสังคมศาสตร์					
9. สำนักนวัตกรรมการเรียนรู้	1,939,800.00	1,260,870.00	65.00	678,930.00	35.00
10. คณะสังคมศาสตร์	2,104,400.00	1,367,860.00	65.00	736,540.00	35.00
11. วิทยาลัยโพธิวิชชาลัย	200,000.00	130,000.00	65.00	70,000.00	35.00
12. คณะวัฒนธรรมสิ่งแวดล้อมฯ	3,111,000.00	2,022,150.00	65.00	1,088,850.00	35.00
13. สถาบันวิจัยพฤติกรรมศาสตร์	861,500.00	559,975.00	65.00	301,525.00	35.00
14. วิทยาลัยนวัตกรรมการสื่อสารสังคม	391,200.00	254,280.00	65.00	136,920.00	35.00
15. สำนักวิชาเศรษฐศาสตร์และนโยบายสาธารณะ	343,200.00	223,080.00	65.00	120,120.00	35.00

หน่วยงาน	(1)	(2)		(3) = (1) - (2)	
	งปม.เงินอุดหนุนผลงานวิจัย ทั้งหมด ปี 2558	รายจ่ายจริง 3 เดือน ต.ค.-ธ.ค. 57 (ข้อมูล ณ 30 ธ.ค. 57)	ร้อยละ	งบประมาณคงเหลือ (ข้อมูล ณ 30 ธ.ค. 57)	ร้อยละ
(ข) งปม.ผลงานวิจัยเพื่อสร้างองค์ความรู้	5,643,000.00	2,743,975.00	48.63	2,899,025.00	51.37
กลุ่มวิทยาศาสตร์สุขภาพ					
1. คณะทันตแพทยศาสตร์	350,000.00	227,500.00	65.00	122,500.00	35.00
2. คณะแพทยศาสตร์	2,550,000.00	942,500.00	36.96	1,607,500.00	63.04
3. คณะเภสัชศาสตร์	380,000.00	247,000.00	65.00	133,000.00	35.00
4. คณะพยาบาลศาสตร์	150,000.00	0.00	0.00	150,000.00	100.00
กลุ่มวิทยาศาสตร์และเทคโนโลยี					
5. คณะวิทยาศาสตร์	650,000.00	422,500.00	65.00	227,500.00	35.00
6. คณะวิศวกรรมศาสตร์	371,500.00	241,475.00	65.00	130,025.00	35.00
7. ศูนย์วิทยาศาสตร์ศึกษา	171,500.00	0.00	0.00	171,500.00	100.00
กลุ่มมนุษยศาสตร์และสังคมศาสตร์					
8. คณะสังคมศาสตร์	400,000.00	260,000.00	65.00	140,000.00	35.00
9. คณะวัฒนธรรมสิ่งแวดล้อมฯ	420,000.00	273,000.00	65.00	147,000.00	35.00
10. คณะศิลปกรรมศาสตร์	200,000.00	130,000.00	65.00	70,000.00	35.00
รวม งปม.ทั้งหมด (ก) + (ข)	46,000,000.00	21,807,500.00	47.41	21,714,435.00	47.21

ตาราง 6 : สรุปการเบิกจ่ายงบประมาณแผ่นดิน (งบเงินอุดหนุนผลงานการให้บริการวิชาการ)
 ปีงบประมาณ พ.ศ. 2558 มหาวิทยาลัยศรีนครินทรวิโรฒ : ตั้งแต่เดือนตุลาคม-ธันวาคม 2557(3 เดือน)

ตาราง 6 : งบป.แผ่นดิน
 (งบเงินอุดหนุนผลงานการให้บริการวิชาการ)

หน่วย : บาท

งบประมาณแผ่นดิน	(1)	(2)		(3) = (1) - (2)	
	งบป.เงินอุดหนุน ผลงานการให้บริการวิชาการ ทั้งหมด ปี 2558	รายจ่ายจริง 3 เดือน ต.ค.-ธ.ค. 57 (ข้อมูล ณ 30 ธ.ค. 57)	ร้อยละ	งบประมาณคงเหลือ (ข้อมูล ณ 30 ธ.ค. 57)	ร้อยละ
(ก) งบป.เงินอุดหนุนโครงการบริการวิชาการ	116,308,700.00	0.00	0.00	116,308,700.00	100.00
รวม งบป.ทั้งหมด	116,308,700.00	0.00	0.00	116,308,700.00	100.00

ตาราง 7 : สรุปการเบิกจ่ายงบประมาณแผ่นดิน (งบเงินอุดหนุนผลงานทำนุบำรุงศิลปวัฒนธรรม)
ปีงบประมาณ พ.ศ. 2558 มหาวิทยาลัยศรีนครินทรวิโรฒ : ตั้งแต่เดือนตุลาคม-ธันวาคม 2557(3 เดือน)

ตาราง 7 : งบม.แผ่นดิน
(งบเงินอุดหนุนผลงานทำนุบำรุงศิลปวัฒนธรรม)

หน่วย : บาท

หน่วยงาน	(1)	(2)		(3) = (1) - (2)	
	งบม.เงินอุดหนุน ผลงานทำนุบำรุงศิลปวัฒนธรรม ทั้งหมด ปี 2558	รายจ่ายจริง 3 เดือน ต.ค.-ธ.ค. 57 (ข้อมูล ณ 30 ธ.ค. 57)	ร้อยละ	งบประมาณคงเหลือ (ข้อมูล ณ 30 ธ.ค. 57)	ร้อยละ
กลุ่มวิทยาศาสตร์สุขภาพ					
1. คณะแพทยศาสตร์	150,000.00	0.00	0.00	150,000.00	100.00
2. คณะสหเวชศาสตร์	10,000.00	0.00	0.00	10,000.00	100.00
กลุ่มวิทยาศาสตร์และเทคโนโลยี					
3. คณะเทคโนโลยีและนวัตกรรมฯ	20,000.00	0.00	0.00	20,000.00	100.00
กลุ่มมนุษยศาสตร์และสังคมศาสตร์					
4. คณะมนุษยศาสตร์	60,000.00	0.00	0.00	60,000.00	100.00
5. คณะศิลปกรรมศาสตร์	500,000.00	55,000.00	11.00	445,000.00	89.00
6. สถาบันวัฒนธรรมและศิลปะ	1,151,500.00	499,369.00	43.37	652,131.00	56.63
7. งบประมาณสนับสนุนภารกิจมหาวิทยาลัย	1,500,000.00	289,857.45	19.32	1,210,142.55	80.68
รวม งบม.ทั้งหมด	3,391,500.00	844,226.45	24.89	2,547,273.55	75.11

**ผลวิเคราะห์การใช้จ่าย
งบประมาณรายจ่ายจากเงินรายได้
ปี งบประมาณ พ.ศ. 2558**

ตาราง 1 : เปรียบเทียบเป้าหมายการเบิกจ่ายเงินงบประมาณรายจ่ายจากเงินรายได้ ปีงบประมาณ พ.ศ. 2558 (มาตรการคณะกรรมการเร่งรัดติดตามการใช้งบประมาณ)
 กับรายจ่ายจริงงบประมาณเงินรายได้ ปีงบประมาณ พ.ศ.2558 ในภาพรวมทุกงบรายจ่าย มหาวิทยาลัยศรีนครินทรวิโรฒ : ตุลาคม - ธันวาคม 2557

หน่วย : บาท

งบประมาณเงินรายได้	งบประมาณทั้งหมด	ร้อยละ เป้าหมาย การเบิกจ่ายทั้งปี (*)	เป้าหมายการเบิกจ่าย 3 เดือน (ต.ค.-ธ.ค. 57)	ร้อยละ	รายจ่ายจริง 3 เดือน (ต.ค.-ธ.ค. 2557)	ร้อยละ	ผลเปรียบเทียบ รายจ่ายจริงกับ เป้าหมายการเบิกจ่าย	ร้อยละ
- งบม.ภาพรวม (ทุกงบ)	1,241,428,556.75	80.00	270,857,139.66	21.81	70,231,766.19	5.66	-200,625,373.47	-16.15
- งบดำเนินการ (งบบุคลากร + งบดำเนินงาน + งบเงินอุดหนุน + งบรายจ่ายอื่น + งบกลาง)	1,077,623,495.75	80.00	235,117,853.61	21.81	63,229,946.35	5.87	-171,887,907.26	-15.94
- งบลงทุน (ครุภัณฑ์ + ที่ดินและสิ่งก่อสร้าง)	163,805,061.00	95.00	42,440,402.16	25.92	7,001,819.84	4.27	-35,438,582.32	-21.65

เครื่องหมาย (*) หมายถึง งบม.รายจ่ายจากเงินรายได้ : มาตรการคณะกรรมการเร่งรัดติดตามการใช้งบประมาณ ปี 2558 กำหนดให้เบิกจ่ายแล้วเสร็จทุกรายการ ภายในเดือนสิงหาคม 2558 (11 เดือน) จำแนกเป็น

- งบภาพรวม : เป้าหมายการเบิกจ่ายทั้งปี (11 เดือน) ต้องเบิกจ่ายไม่น้อยกว่าร้อยละ 80.00
- งบดำเนินการ : เป้าหมายการเบิกจ่ายทั้งปี (11 เดือน) ต้องเบิกจ่ายไม่น้อยกว่าร้อยละ 80.00
- งบลงทุน : เป้าหมายการเบิกจ่ายทั้งปี (11 เดือน) ต้องเบิกจ่ายไม่น้อยกว่าร้อยละ 95.00

หมายเหตุ : 1) ณ เดือนตุลาคม 2557 มหาวิทยาลัยโอนงบประมาณรายจ่ายเงินรายได้ ประจำปีงบประมาณ 2558 หมวดเงินบุคลากรของทุกหน่วยงาน จำนวน 14,102,929.33 บาท เพื่อเข้าบัญชีเงินกองทุนพนักงานมหาวิทยาลัยศรีนครินทรวิโรฒ
 จึงทำให้งบประมาณทั้งหมด (ภาพรวม) มียอดลดลง จากเดิม 1,283,999,600 คงเหลือ 1,269,896,670.67 บาท
 2) ณ เดือนธันวาคม 2557 มหาวิทยาลัยโอนงบประมาณรายจ่ายเงินรายได้ ประจำปีงบประมาณ 2558 หมวดเงินบุคลากรของทุกหน่วยงานเพื่อเข้าบัญชีเงินกองทุนพนักงานมหาวิทยาลัยศรีนครินทรวิโรฒ ดังนี้
 เดือนพ.ย.57 จำนวน 14,210,870.59 บาท และเดือนธ.ค.57 จำนวน 14,257,243.33 บาท
 จึงทำให้งบประมาณทั้งหมด (ภาพรวม) มียอดลดลง จากเดิม 1,269,896,670.67 คงเหลือ 1,241,428,556.75 บาท

ตาราง 2 : ข้อมูลการใช้จ่ายเงินงบประมาณรายจ่ายจากเงินรายได้ปีงบประมาณ พ.ศ. 2558 มหาวิทยาลัยศรีนครินทรวิโรฒ
ตั้งแต่ : ตุลาคม - ธันวาคม 2557 ในภาพรวม (ไม่รวมงบบุคลากรและเงินอุดหนุนวิจัย)

หน่วย : บาท

งบประมาณเงินรายได้	งปม.ทั้งหมด	รายจ่ายจริง 3 เดือน	ร้อยละ	งปม.คงเหลือ	ร้อยละ
งปม.รวม (1+2)	1,042,312,716.00	69,409,871.48	6.66	972,902,844.52	93.34
1. งบดำเนินการ (ไม่รวมงบบุคลากรและเงินอุดหนุนวิจัย)	878,507,655.00	62,408,051.64	7.10	816,099,603.36	92.90
2. งบลงทุน (ครุภัณฑ์ ที่ดินและสิ่งก่อสร้าง)	163,805,061.00	7,001,819.84	4.27	156,803,241.16	95.73

มหาวิทยาลัยศรีนครินทรวิโรฒมีการใช้จ่ายเงินงบประมาณรายจ่ายจากเงินรายได้ปีงบประมาณ พ.ศ. 2558 ตั้งแต่ : ตุลาคม - ธันวาคม 2557 ในภาพรวม งบลงทุนและ
งบดำเนินการ (ไม่รวมงบบุคลากรและเงินอุดหนุนวิจัย) รายจ่ายจริง 69,409,871.48 บาท จากงบประมาณทั้งหมด 1,042,312,716 บาท งบประมาณคงเหลือ 972,902,844.52 บาท ร้อยละ 93.34
ดังมีรายละเอียดการเบิกจ่าย งบภาพรวม งบดำเนินการ และงบลงทุน จำแนกตามตาราง 3 - 5

ตาราง 3 : สรุปการเบิกจ่ายเงินงบประมาณรายจ่ายจากเงินรายได้ ภาพรวมทุกงบ (ยกเว้นค่าจ้างชั่วคราวและเงินอุดหนุนวิจัย)
ปีงบประมาณ พ.ศ. 2558 มหาวิทยาลัยศรีนครินทรวิโรฒ : 3 เดือน (ตุลาคม-ธันวาคม 2557)

ตาราง 3 งบ.เงินรายได้ : ภาพรวมทุกงบ
เป้าหมายทั้งปี (11 เดือน)
เบิกจ่ายไม่น้อยกว่า 80.00 %

หน่วย : บาท

หน่วยงาน	(1) งปม.ภาพรวมทุกงบ ทั้งหมด ปี 2558 (ยกเว้น งบบุคลากรและ เงินอุดหนุนวิจัย)	(2) เป้าหมาย 80 % ถึงธันวาคม 2557 (3 เดือน)	(3) รายจ่ายจริง ต.ค.-ธ.ค. 57 (ข้อมูล ณ 30 ธ.ค. 57)	(4) = (3)*100/(1)	(5) = (3) - (2)
				ร้อยละ ของงบประมาณ ทั้งหมด ปี 2558	เบิกจ่ายต่างจาก เป้าหมาย ถึงเดือนธันวาคม 2557
กลุ่มวิทยาศาสตร์สุขภาพ					
1. คณะทันตแพทยศาสตร์	6,486,728.00	1,415,286.11	149,812.20	2.31	-1,265,473.91
2. คณะพลศึกษา	38,990,543.93	8,507,027.77	4,360,896.12	11.18	-4,146,131.65
3. คณะแพทยศาสตร์	29,780,111.00	6,497,478.76	1,539,591.00	5.17	-4,957,887.76
4. คณะเภสัชศาสตร์	7,879,891.84	1,719,249.13	899,491.39	11.42	-819,757.74
5. คณะพยาบาลศาสตร์	15,560,801.17	3,395,083.89	2,899,585.50	18.63	-495,498.39
6. คณะสหเวชศาสตร์	7,215,893.00	1,574,376.66	439,688.00	6.09	-1,134,688.66
กลุ่มวิทยาศาสตร์และเทคโนโลยี					
7. คณะวิทยาศาสตร์	38,393,442.61	8,376,751.11	2,503,646.47	6.52	-5,873,104.64
8. คณะวิศวกรรมศาสตร์	31,706,524.32	6,917,787.13	1,793,942.82	5.66	-5,123,844.31
9. คณะเทคโนโลยีและนวัตกรรมผลิตภัณฑ์การเกษตร	10,381,202.96	2,264,989.74	318,288.93	3.07	-1,946,700.81
10. วิทยาลัยนวัตกรรมการสื่อสารสังคม	79,107,277.61	17,259,769.66	4,925,061.00	6.23	-12,334,708.66
11. สำนักคอมพิวเตอร์	49,169,352.17	10,727,858.66	670,621.44	1.36	-10,057,237.22
12. สำนักสื่อและเทคโนโลยีการศึกษา	8,348,076.36	1,821,398.48	650,797.50	7.80	-1,170,600.98
13. ศูนย์วิทยาศาสตร์ศึกษา	2,355,648.48	513,959.67	246,211.01	10.45	-267,748.66
กลุ่มมนุษยศาสตร์และสังคมศาสตร์					
14. คณะมนุษยศาสตร์	51,654,430.59	11,270,057.58	5,146,434.75	9.96	-6,123,622.83
15. คณะศิลปกรรมศาสตร์	24,839,683.81	5,419,567.38	2,626,130.75	10.57	-2,793,436.63
16. คณะศึกษาศาสตร์	37,791,933.86	8,245,512.84	1,819,965.59	4.82	-6,425,547.25
17. คณะสังคมศาสตร์	42,117,844.61	9,189,347.91	4,464,180.33	10.60	-4,725,167.58
18. สำนักวิชาเศรษฐศาสตร์และนโยบายสาธารณะ	17,640,919.00	3,848,927.78	1,214,286.35	6.88	-2,634,641.43
19. บัณฑิตวิทยาลัย	41,459,735.71	9,045,760.52	2,595,750.95	6.26	-6,450,009.57
20. วิทยาลัยนานาชาติเพื่อศึกษาความยั่งยืน	28,255,604.80	6,164,859.23	2,430,913.65	8.60	-3,733,945.58
21. วิทยาลัยโพธิวิชชาลัย	2,813,381.90	613,828.78	252,677.75	8.98	-361,151.03

หน่วยงาน	(1) งปม.ภาพรวมทุกงบ ทั้งหมด ปี 2558 (ยกเว้น งบบุคลากรและ เงินอุดหนุนวิจัย)	(2) เป้าหมาย 80 % ถึงธันวาคม 2557 (3 เดือน)	(3) รายจ่ายจริง ต.ค.-ธ.ค. 57 (ข้อมูล ณ 30 ธ.ค. 57)	(4) = (3)*100/(1)	(5) = (3) - (2)
				ร้อยละ ของงบประมาณ ทั้งหมด ปี 2558	เบิกจ่ายต่างจาก เป้าหมาย ถึงเดือนธันวาคม 2557
22. สถาบันวิจัยพฤติกรรมศาสตร์	5,742,854.56	1,252,986.45	286,682.99	4.99	-966,303.46
23. คณะวัฒนธรรมสิ่งแวดล้อมและการท่องเที่ยวเชิงนิเวศ	6,283,591.88	1,370,965.50	456,091.45	7.26	-914,874.05
24. สถาบันวัฒนธรรมและศิลปะ	7,884,600.00	1,720,276.36	639,788.00	8.11	-1,080,488.36
25. สถาบันวิจัยและพัฒนาการศึกษาพิเศษ	1,623,200.00	354,152.73	321,203.49	19.79	-32,949.24
26. สถาบันยุทธศาสตร์ทางปัญญาและวิจัย	5,406,400.00	1,179,578.18	415,212.86	7.68	-764,365.32
27. สำนักทดสอบทางการศึกษาและจิตวิทยา	2,731,128.42	595,882.57	262,093.82	9.60	-333,788.75
28. สำนักหอสมุดกลาง	32,966,693.36	7,192,733.10	1,306,691.55	3.96	-5,886,041.55
29. สำนักงานอธิการบดี	157,474,618.05	34,358,098.48	5,439,662.34	3.45	-28,918,436.14
30. สำนักนวัตกรรมการเรียนรู้	8,353,802.00	1,822,647.71	516,219.25	6.18	-1,306,428.46
31. ศูนย์สารสนเทศและการประชาสัมพันธ์	3,752,500.00	818,727.27	314,144.00	8.37	-504,583.27
32. ศูนย์บริการวิชาการแก่ชุมชน	9,044,500.00	1,973,345.46	139,656.90	1.54	-1,833,688.56
33. งานรับนิสิตใหม่ กองบริการการศึกษา	17,000,000.00	3,709,090.91	27,102.00	0.16	-3,681,988.91
34. ศูนย์พัฒนาสภาพกายภาพ การจัดการขนส่งและความปลอดภัย	81,898,800.00	17,868,829.09	1,107,007.69	1.35	-16,761,821.40
35. โรงเรียนสาธิต มศว ประสานมิตร(ฝ่ายประถม)	16,136,900.00	3,520,778.18	2,870,524.35	17.79	-650,253.83
36. โรงเรียนสาธิต มศว ประสานมิตร(ฝ่ายมัธยม)	47,429,800.00	10,348,320.00	5,124,859.07	10.81	-5,223,460.93
37. โรงเรียนสาธิต มศว ปทุมวัน	39,587,800.00	8,637,338.18	5,132,935.72	12.97	-3,504,402.46
38. สถาบันวิจัย พัฒนา และสาธิตการศึกษา	15,057,600.00	3,285,294.54	1,570,019.50	10.43	-1,715,275.04
39. กองกิจการนิสิต (งบกกิจกรรมนิสิต)	11,988,900.00	2,615,760.00	1,532,003.00	12.78	-1,083,757.00
รวมทั้งหมด	1,042,312,716.00	227,413,683.49	69,409,871.48	6.66	-158,003,812.01

หมายเหตุ - งปม.รายจ่ายจากเงินรายได้ : มาตรการคณะกรรมการเร่งรัดติดตามการใช้งปม.ปี 2558 กำหนดให้เบิกจ่ายแล้วเสร็จทุกรายการ ภายในเดือนสิงหาคม 2558 (11 เดือน)

- งบภาพรวม : เป้าหมายการเบิกจ่ายทั้งปี (11 เดือน) ต้องเบิกจ่ายไม่น้อยกว่าร้อยละ 80.00

สรุป

1. งบประมาณรายจ่ายจากเงินรายได้ ภาพรวมทุกงบ (ยกเว้น งบบุคลากรและเงินอุดหนุนวิจัย) มีการเบิกจ่ายงบประมาณ : ตั้งแต่ ตุลาคม-ธันวาคม 2557 เป็นเงิน 69,409,871.48 บาท คิดเป็นร้อยละของงบประมาณทั้งหมด คือ 6.66
2. เปรียบเทียบรายจ่ายจริง กับ เป้าหมายการเบิกจ่าย (งบภาพรวม : เบิกจ่ายทั้งปีไม่น้อยกว่าร้อยละ 80.00 ภายในเดือนสิงหาคม 2558) ดังนี้
 - เปรียบเทียบรายจ่ายจริง กับ เป้าหมายการเบิกจ่าย 3 เดือน (ธันวาคม 2557) : พบว่า ในภาพรวมหน่วยงานมีการเบิกจ่ายต่ำกว่าเป้าหมาย 158,003,812.01 บาท

ตาราง 4 : สรุปการเบิกจ่ายเงินงบประมาณรายจ่ายจากเงินรายได้ เฉพาะงบดำเนินการ (งบดำเนินงาน เงินอุดหนุนทั่วไป งบรายจ่ายอื่น และงบกลาง) ปีงบประมาณ พ.ศ. 2558

มหาวิทยาลัยศรีนครินทรวิโรฒ : 3 เดือน (ตุลาคม - ธันวาคม 2557)

ตาราง 4 งบ.รายจ่ายจากเงินรายได้ :
งบดำเนินการ
เป้าหมาย ทั้งปี (11 เดือน)

หน่วย : บาท

หน่วยงาน	(1) งบ.งบดำเนินการ ปี 2558 (งบดำเนินงาน เงินอุดหนุนทั่วไป งบรายจ่ายอื่น และงบกลาง)	(2) เป้าหมาย 80.00 % ธันวาคม 2557 (3 เดือน)	(3) รายจ่ายจริง ต.ค. - ธ.ค. 57 (ข้อมูล ณ 30 ธ.ค. 57)	(4) = (3)*100/(1)	(5) = (3) - (2) เบิกจ่ายต่างจาก เป้าหมาย ถึง ธ.ค. 57
				ร้อยละ ของงบประมาณ ทั้งหมด ปี 2558	
กลุ่มวิทยาศาสตร์สุขภาพ					
1. คณะทันตแพทยศาสตร์	6,486,728.00	1,415,286.11	149,812.20	2.31	-1,265,473.91
2. คณะพลศึกษา	35,480,543.93	7,741,209.58	3,458,186.19	9.75	-4,283,023.39
3. คณะแพทยศาสตร์	29,780,111.00	6,497,478.76	1,539,591.00	5.17	-4,957,887.76
4. คณะเภสัชศาสตร์	7,027,891.84	1,533,358.22	427,482.39	6.08	-1,105,875.83
5. คณะพยาบาลศาสตร์	15,155,801.17	3,306,720.26	2,530,685.50	16.70	-776,034.76
6. คณะสหเวชศาสตร์	6,245,893.00	1,362,740.29	439,688.00	7.04	-923,052.29
กลุ่มวิทยาศาสตร์และเทคโนโลยี					
7. คณะวิทยาศาสตร์	27,710,442.61	6,045,914.75	396,672.83	1.43	-5,649,241.92
8. คณะวิศวกรรมศาสตร์	27,734,024.32	6,051,059.85	1,346,407.82	4.85	-4,704,652.03
9. คณะเทคโนโลยีและนวัตกรรมผลิตภัณฑ์การเกษตร	9,148,202.96	1,995,971.55	318,288.93	3.48	-1,677,682.62
10. วิทยาลัยนวัตกรรมการสื่อสารสังคม	46,492,777.61	10,143,878.75	4,925,061.00	10.59	-5,218,817.75
11. สำนักคอมพิวเตอร์	20,665,352.17	4,508,804.11	546,861.44	2.65	-3,961,942.67
12. สำนักสื่อและเทคโนโลยีการศึกษา	2,189,976.36	477,813.02	367,247.50	16.77	-110,565.52
13. ศูนย์วิทยาศาสตร์ศึกษา	2,325,648.48	507,414.22	246,211.01	10.59	-261,203.21
กลุ่มมนุษยศาสตร์และสังคมศาสตร์					
14. คณะมนุษยศาสตร์	37,881,030.59	8,264,952.13	4,929,809.75	13.01	-3,335,142.38
15. คณะศิลปกรรมศาสตร์	24,299,783.81	5,301,771.02	2,626,130.75	10.81	-2,675,640.27
16. คณะศึกษาศาสตร์	34,894,933.86	7,613,440.11	1,764,967.59	5.06	-5,848,472.52
17. คณะสังคมศาสตร์	41,418,944.61	9,036,860.64	4,400,790.33	10.63	-4,636,070.31
18. สำนักวิชาเศรษฐศาสตร์และนโยบายสาธารณะ	15,025,919.00	3,278,382.33	1,196,417.35	7.96	-2,081,964.98
19. บัณฑิตวิทยาลัย	38,059,735.71	8,303,942.34	1,974,433.88	5.19	-6,329,508.46
20. วิทยาลัยนานาชาติเพื่อศึกษาความยั่งยืน	25,906,304.80	5,652,284.68	2,038,178.75	7.87	-3,614,105.93
21. วิทยาลัยโพธิวิชชาลัย	2,758,381.90	601,828.78	197,786.75	7.17	-404,042.03
22. สถาบันวิจัยพฤติกรรมศาสตร์	5,674,854.56	1,238,150.09	224,408.99	3.95	-1,013,741.10

หน่วยงาน	(1) งปม.งบดำเนินการ ปี 2558 (งบดำเนินงาน เงินอุดหนุนทั่วไป งบรายจ่ายอื่น และงบกลาง)	(2) เป้าหมาย 80.00 % ธันวาคม 2557 (3 เดือน)	(3) รายจ่ายจริง ต.ค. - ธ.ค. 57 (ข้อมูล ณ 30 ธ.ค. 57)	(4) = (3)*100/(1)	(5) = (3) - (2)
				ร้อยละ ของงบประมาณ ทั้งหมด ปี 2558	เบี่ยงต่างจาก เป้าหมาย ถึง ธ.ค. 57
23. คณะวัฒนธรรมสิ่งแวดล้อมและการท่องเที่ยวเชิงนิเวศ	5,340,191.88	1,165,132.78	390,224.15	7.31	-774,908.63
24. สถาบันวัฒนธรรมและศิลปะ	6,634,600.00	1,447,549.09	391,850.00	5.91	-1,055,699.09
25. สถาบันวิจัยและพัฒนาการศึกษาพิเศษ	1,623,200.00	354,152.73	321,203.49	19.79	-32,949.24
26. สถาบันยุทธศาสตร์ทางปัญญาและวิจัย	5,406,400.00	1,179,578.18	415,212.86	7.68	-764,365.32
27. สำนักทดสอบทางการศึกษาและจิตวิทยา	2,731,128.42	595,882.57	262,093.82	9.60	-333,788.75
28. สำนักหอสมุดกลาง	25,358,493.36	5,532,762.18	1,204,896.55	4.75	-4,327,865.63
29. สำนักงานอธิการบดี	125,154,618.05	27,306,462.12	5,399,662.34	4.31	-21,906,799.78
30. สำนักนวัตกรรมการเรียนรู้	8,214,802.00	1,792,320.44	516,219.25	6.28	-1,276,101.19
31. ศูนย์สารสนเทศและการประชาสัมพันธ์	3,752,500.00	818,727.27	314,144.00	8.37	-504,583.27
32. ศูนย์บริการวิชาการแก่ชุมชน	8,990,000.00	1,961,454.54	85,193.90	0.95	-1,876,260.64
33. งานรับนิสิตใหม่ กองบริการการศึกษา	17,000,000.00	3,709,090.91	27,102.00	0.16	-3,681,988.91
34. ศูนย์พัฒนาสภาพกายภาพ การจัดการขนส่งและความปลอดภัย	77,640,039.00	16,939,644.87	939,607.69	1.21	-16,000,037.18
35. โรงเรียนสาธิต มศว ประสานมิตร(ฝ่ายประถม)	16,116,900.00	3,516,414.54	2,870,524.35	17.81	-645,890.19
36. โรงเรียนสาธิต มศว ประสานมิตร(ฝ่ายมัธยม)	47,429,800.00	10,348,320.00	5,124,859.07	10.81	-5,223,460.93
37. โรงเรียนสาธิต มศว ปทุมวัน	39,587,800.00	8,637,338.18	5,132,935.72	12.97	-3,504,402.46
38. สถาบันวิจัย พัฒนา และสาธิตการศึกษา	13,175,000.00	2,874,545.46	1,435,199.50	10.89	-1,439,345.96
39. กองกิจการนิสิต (งบกิจกรรมนิสิต)	11,988,900.00	2,615,760.00	1,532,003.00	12.78	-1,083,757.00
รวมทั้งหมด	878,507,655.00	191,674,397.46	62,408,051.64	7.10	-129,266,345.82

หมายเหตุ งปม.รายจ่ายจากเงินรายได้ : มาตรการคณะกรรมการเร่งรัดติดตามการใช้งบ.ปี 2558 กำหนดให้เบิกจ่ายแล้วเสร็จทุกรายการ ภายในเดือนสิงหาคม 2558 (11 เดือน)

- งบดำเนินการ : เป้าหมายการเบิกจ่ายทั้งปี (11 เดือน) ต้องเบิกจ่ายไม่น้อยกว่าร้อยละ 80.00

สรุป

1. งบประมาณเงินรายได้ งบดำเนินการ (งบดำเนินงาน เงินอุดหนุนทั่วไป งบรายจ่ายอื่น และงบกลาง) มีการเบิกจ่ายงบประมาณ : ตั้งแต่ ตุลาคม - ธันวาคม 2557 เป็นเงิน 62,408,051.64 บาท คิดเป็นร้อยละของงบดำเนินการทั้งหมด คือ 7.10
2. เปรียบเทียบรายจ่ายจริง กับ เป้าหมายการเบิกจ่าย (งบดำเนินการ : เบิกจ่ายทั้งปีไม่น้อยกว่าร้อยละ 80.00 ภายในเดือนสิงหาคม 2558) ดังนี้
 - เปรียบเทียบรายจ่ายจริง กับ เป้าหมายการเบิกจ่าย 3 เดือน (ธันวาคม 2557) : พบว่า ในภาพรวมหน่วยงานมีการเบิกจ่ายต่ำกว่าเป้าหมาย 129,266,345.82 บาท

ตาราง 5 : สรุปการเบิกจ่ายเงินงบประมาณรายจ่ายจากเงินรายได้ เฉพาะงบลงทุน (ค่าครุภัณฑ์ ที่ดินและสิ่งก่อสร้าง) ปีงบประมาณ พ.ศ. 2558

มหาวิทยาลัยศรีนครินทรวิโรฒ : 3 เดือน (ตุลาคม - ธันวาคม 2557)

ตาราง 5 งบ.รายจ่ายจากเงินรายได้ : งบลงทุน
เป้าหมายทั้งปี (11 เดือน)
เบิกจ่ายไม่น้อยกว่า 95.00 %

หน่วย : บาท

หน่วยงาน	(1) งปม.งบลงทุนปี 2558 (ค่าครุภัณฑ์ ที่ดิน และสิ่งก่อสร้าง) (เฉพาะ งปม. 58 เท่านั้น)	(2) เป้าหมาย 95.00 % ธันวาคม 2557 (3 เดือน)	(3) รายจ่ายจริง ต.ค. - ธ.ค. 57 (ข้อมูล ณ 30 ธ.ค. 57)	(4) = (3)*100/(1)	(5) = (3) - (2) เบิกจ่ายต่างจาก เป้าหมาย ถึงธันวาคม 57
				ร้อยละ ของงบประมาณ ทั้งหมด ปี 2558	
กลุ่มวิทยาศาสตร์สุขภาพ					
1. คณะทันตแพทยศาสตร์					
2. คณะพลศึกษา	3,510,000.00	909,409.09	902,709.93	25.72	-6,699.16
3. คณะแพทยศาสตร์					
4. คณะเภสัชศาสตร์	852,000.00	220,745.45	472,009.00	55.40	251,263.55
5. คณะพยาบาลศาสตร์	405,000.00	104,931.82	368,900.00	91.09	263,968.18
6. คณะสหเวชศาสตร์	970,000.00	251,318.18	0.00	0.00	-251,318.18
กลุ่มวิทยาศาสตร์และเทคโนโลยี					
7. คณะวิทยาศาสตร์	10,683,000.00	2,767,868.18	2,106,973.64	19.72	-660,894.54
8. คณะวิศวกรรมศาสตร์	3,972,500.00	1,029,238.64	447,535.00	11.27	-581,703.64
9. คณะเทคโนโลยีและนวัตกรรมผลิตภัณฑ์การเกษตร	1,233,000.00	319,459.09	0.00	0.00	-319,459.09
10. วิทยาลัยนวัตกรรมการสื่อสารสังคม	32,614,500.00	8,450,120.45	0.00	0.00	-8,450,120.45
11. สำนักคอมพิวเตอร์	28,504,000.00	7,385,127.27	123,760.00	0.43	-7,261,367.27
12. สำนักสื่อและเทคโนโลยีการศึกษา	6,158,100.00	1,595,507.73	283,550.00	4.60	-1,311,957.73
13. ศูนย์วิทยาศาสตร์ศึกษา	30,000.00	7,772.73	0.00	0.00	-7,772.73
กลุ่มมนุษยศาสตร์และสังคมศาสตร์					
14. คณะมนุษยศาสตร์	13,773,400.00	3,568,562.73	216,625.00	1.57	-3,351,937.73
15. คณะศิลปกรรมศาสตร์	539,900.00	139,883.18	0.00	0.00	-139,883.18
16. คณะศึกษาศาสตร์	2,897,000.00	750,586.36	54,998.00	1.90	-695,588.36
17. คณะสังคมศาสตร์	698,900.00	181,078.64	63,390.00	9.07	-117,688.64
18. สำนักวิชาเศรษฐศาสตร์และนโยบายสาธารณะ	2,615,000.00	677,522.73	17,869.00	0.68	-659,653.73
19. บัณฑิตวิทยาลัย	3,400,000.00	880,909.09	621,317.07	18.27	-259,592.02

หน่วยงาน	(1) งปม.งบลงทุนปี 2558 (ค่าครุภัณฑ์ ที่ดิน และสิ่งก่อสร้าง) (เฉพาะ งปม. 58 เท่านั้น)	(2) เป้าหมาย 95.00 % ธันวาคม 2557 (3 เดือน)	(3) รายจ่ายจริง ต.ค. - ธ.ค. 57 (ข้อมูล ณ 30 ธ.ค. 57)	(4) = (3)*100/(1)	(5) = (3) - (2) เบิกจ่ายต่างจาก เป้าหมาย ถึงธันวาคม 57
				ร้อยละ ของงบประมาณ ทั้งหมด ปี 2558	
20. วิทยาลัยนานาชาติเพื่อศึกษาความยั่งยืน	2,349,300.00	608,682.27	392,734.90	16.72	-215,947.37
21. วิทยาลัยโพธิวิชชาลัย	55,000.00	14,250.00	54,891.00	99.80	40,641.00
22. สถาบันวิจัยพหุติกรรมศาสตร์	68,000.00	17,618.18	62,274.00	91.58	44,655.82
23. คณะวัฒนธรรมสิ่งแวดล้อมและการท่องเที่ยวเชิงนิเวศ	943,400.00	244,426.36	65,867.30	6.98	-178,559.06
24. สถาบันวัฒนธรรมและศิลปะ	1,250,000.00	323,863.64	247,938.00	19.84	-75,925.64
25. สถาบันวิจัยและพัฒนาการศึกษาพิเศษ	← ไม่มี งปม.งบลงทุน →				
26. สถาบันยุทธศาสตร์ทางปัญญาและวิจัย	← ไม่มี งปม.งบลงทุน →				
27. สำนักทดสอบทางการศึกษาและจิตวิทยา	← ไม่มี งปม.งบลงทุน →				
28. สำนักหอสมุดกลาง	7,608,200.00	1,971,215.45	101,795.00	1.34	-1,869,420.45
29. สำนักงานอธิการบดี	32,320,000.00	8,373,818.18	40,000.00	0.12	-8,333,818.18
30. สำนักนวัตกรรมการเรียนรู้	139,000.00	36,013.64	0.00	0.00	-36,013.64
31. ศูนย์สารสนเทศและการประชาสัมพันธ์	← ไม่มี งปม.งบลงทุน →				
32. ศูนย์บริการวิชาการแก่ชุมชน	54,500.00	14,120.45	54,463.00	99.93	40,342.55
33. งานรับนิสิตใหม่ กองบริการการศึกษา	← ไม่มี งปม.งบลงทุน →				
34. ศูนย์พัฒนาสภาพกายภาพ การจัดการขนส่งและความปลอดภัย	4,258,761.00	1,103,406.26	167,400.00	3.93	-936,006.26
35. โรงเรียนสาธิต มศว ประสานมิตร(ฝ่ายประถม)	20,000.00	5,181.82	0.00	0.00	-5,181.82
36. โรงเรียนสาธิต มศว ประสานมิตร(ฝ่ายมัธยม)	← ไม่มี งปม.งบลงทุน →				
37. โรงเรียนสาธิต มศว ปทุมวัน	← ไม่มี งปม.งบลงทุน →				
38. สถาบันวิจัย พัฒนา และสาธิตการศึกษา	1,882,600.00	487,764.55	134,820.00	7.16	-352,944.55
39. กองกิจการนิสิต (งปม.กิจกรรมนิสิต)	← ไม่มี งปม.งบลงทุน →				
รวมทั้งหมด	163,805,061.00	42,440,402.17	7,001,819.84	4.27	-35,438,582.33

หมายเหตุ งปม.รายจ่ายจากเงินรายได้ : มาตรการคณะกรรมการเร่งรัดติดตามการใช้งปม.ปี 2558 กำหนดให้เบิกจ่ายแล้วเสร็จทุกรายการ ภายในเดือนสิงหาคม 2558 (11 เดือน) - งบลงทุน : ต้องเบิกจ่ายไม่น้อยกว่าร้อยละ 95.00

สรุป

1. งบประมาณรายจ่ายจากเงินรายได้ งบลงทุน (ค่าครุภัณฑ์ ค่าที่ดินและสิ่งก่อสร้าง) มีการเบิกจ่ายงบประมาณตั้งแต่ ต.ค. - ธ.ค. 2557 เป็นเงิน 7,001,819.84 บาท คิดเป็นร้อยละของงบลงทุนทั้งหมด คือ 4.27
2. เปรียบเทียบรายจ่ายจริง กับ เป้าหมายการเบิกจ่าย (งบลงทุน : เบิกจ่ายทั้งปีไม่น้อยกว่าร้อยละ 95.00 ภายในเดือนสิงหาคม 2558) ดังนี้
 - เปรียบเทียบรายจ่ายจริง กับ เป้าหมายการเบิกจ่าย 3 เดือน (ธันวาคม 2557) : พบว่า ในภาพรวมหน่วยงานมีการเบิกจ่ายต่ำกว่าเป้าหมาย 35,438,582.33 บาท

ตาราง 6 : สรุปการเบิกจ่ายเงินงบประมาณรายจ่ายจากเงินรายได้ปีงบประมาณ พ.ศ. 2558 มหาวิทยาลัยศรีนครินทรวิโรฒ

เฉพาะงบบุคลากร (ค่าจ้างชั่วคราว) : 3 เดือน (ตุลาคม - ธันวาคม 2557)

ตาราง 6 : งบบุคลากร
(งบประมาณรายจ่ายจากเงินรายได้)

หน่วย : บาท

หน่วยงาน	(1) งบบุคลากร งบม.เงินรายได้ ปี 2558 ทั้งหมด	(2) เป้าหมาย 80% ธันวาคม 2557 (3 เดือน)	(3) รายจ่ายจริง ต.ค. - ธ.ค. 57 (ข้อมูล ณ 30 ธ.ค. 57)	(4)=(3)*100/(1)	(5)=(3)-(2) เบิกจ่ายต่างจาก เป้าหมาย ถึง ธ.ค. 57	(6) งบประมาณคงเหลือ	(7)=(6)*100/(1)
				ร้อยละของ งบบุคลากร ทั้งหมด ปี 2558			ร้อยละ
กลุ่มวิทยาศาสตร์สุขภาพ							
1. คณะทันตแพทยศาสตร์	3,853,348.00	1,050,913.09	0.00	0.00	-1,050,913.09	3,853,348.00	100.00
2. คณะพลศึกษา	2,178,194.00	594,052.91	18,060.00	0.83	-575,992.91	2,160,134.00	99.17
3. คณะแพทยศาสตร์	5,701,140.00	1,554,856.36	0.00	0.00	-1,554,856.36	5,701,140.00	100.00
4. คณะเภสัชศาสตร์	2,262,962.00	617,171.45	0.00	0.00	-617,171.45	2,262,962.00	100.00
5. คณะพยาบาลศาสตร์	2,226,628.00	607,262.18	18,060.00	0.81	-589,202.18	2,208,568.00	99.19
6. คณะสหเวชศาสตร์	933,842.67	254,684.36	985.00	0.11	-253,699.36	932,857.67	99.89
กลุ่มวิทยาศาสตร์และเทคโนโลยี							
7. คณะวิทยาศาสตร์	6,031,602.67	1,644,982.55	0.00	0.00	-1,644,982.55	6,031,602.67	100.00
8. คณะวิศวกรรมศาสตร์	7,044,121.00	1,921,123.91	26,076.00	0.37	-1,895,047.91	7,018,045.00	99.63
9. คณะเทคโนโลยีและนวัตกรรมผลิตภัณฑ์การเกษตร	648,448.00	176,849.45	0.00	0.00	-176,849.45	648,448.00	100.00
10. วิทยาลัยนวัตกรรมการสื่อสารสังคม	1,013,509.00	276,411.55	31,968.00	3.15	-244,443.55	981,541.00	96.85
11. สำนักคอมพิวเตอร์	3,290,427.00	897,389.18	0.00	0.00	-897,389.18	3,290,427.00	100.00
12. สำนักสื่อและเทคโนโลยีการศึกษา	1,703,823.00	464,679.00	0.00	0.00	-464,679.00	1,703,823.00	100.00
13. ศูนย์วิทยาศาสตร์ศึกษา	134,897.00	36,790.09	0.00	0.00	-36,790.09	134,897.00	100.00
กลุ่มมนุษยศาสตร์และสังคมศาสตร์							
14. คณะมนุษยศาสตร์	4,071,060.00	1,110,289.09	0.00	0.00	-1,110,289.09	4,071,060.00	100.00
15. คณะศิลปกรรมศาสตร์	3,940,143.00	1,074,584.45	0.00	0.00	-1,074,584.45	3,940,143.00	100.00
16. คณะศึกษาศาสตร์	2,715,698.00	740,644.91	0.00	0.00	-740,644.91	2,715,698.00	100.00
17. คณะสังคมศาสตร์	9,571,600.00	2,610,436.36	0.00	0.00	-2,610,436.36	9,571,600.00	100.00
18. สำนักวิชาเศรษฐศาสตร์และนโยบายสาธารณะ	828,028.00	225,825.82	0.00	0.00	-225,825.82	828,028.00	100.00
19. บัณฑิตวิทยาลัย	1,541,066.41	420,290.84	47,831.00	3.10	-372,459.84	1,493,235.41	96.90
20. วิทยาลัยนานาชาติเพื่อศึกษาความยั่งยืน	796,655.00	217,269.55	0.00	0.00	-217,269.55	796,655.00	100.00
21. วิทยาลัยโพธิวิชชาลัย	624,246.00	170,248.91	88,650.00	14.20	-81,598.91	535,596.00	85.80
22. สถาบันวิจัยพฤติกรรมศาสตร์	←	←	←	ไม่มีงบบุคลากร	←	←	←
23. คณะวัฒนธรรมสิ่งแวดล้อมและการท่องเที่ยวเชิงนิเวศ	←	←	←	ไม่มีงบบุคลากร	←	←	←

หน่วยงาน	(1) งบบุคลากร งบป.เงินรายได้ ปี 2558 ทั้งหมด	(2) เป้าหมาย 80% ธันวาคม 2557 (3 เดือน)	(3) รายจ่ายจริง ต.ค. - ธ.ค. 57 (ข้อมูล ณ 30 ธ.ค. 57)	(4)=(3)*100/(1)	(5)=(3)-(2) เบิกจ่ายต่างจาก เป้าหมาย ถึง ธ.ค. 57	(6) งบประมาณคงเหลือ	(7)=(6)*100/(1)
				ร้อยละของ งบบุคลากร ทั้งหมด ปี 2558			ร้อยละ
24. สถาบันวัฒนธรรมและศิลปะ	1,816,781.00	495,485.73	153,954.00	8.47	-341,531.73	1,662,827.00	91.53
25. สถาบันวิจัยและพัฒนาการศึกษาพิเศษ	← ไม่มีงบบุคลากร →						
26. สถาบันยุทธศาสตร์ทางปัญญาและวิจัย	511,776.00	139,575.27	0.00	0.00	-139,575.27	511,776.00	100.00
27. สำนักทดสอบทางการศึกษาและจิตวิทยา	← ไม่มีงบบุคลากร →						
28. สำนักหอสมุดกลาง	4,395,656.00	1,198,815.27	0.00	0.00	-1,198,815.27	4,395,656.00	100.00
29. สำนักงานอธิการบดี	945,572.00	257,883.27	0.00	0.00	-257,883.27	945,572.00	100.00
30. สำนักนวัตกรรมการเรียนรู้	695,934.00	189,800.18	0.00	0.00	-189,800.18	695,934.00	100.00
31. ศูนย์สารสนเทศและการประชาสัมพันธ์	208,100.00	56,754.55	0.00	0.00	-56,754.55	208,100.00	100.00
32. ศูนย์บริการวิชาการแก่ชุมชน	← ไม่มีงบบุคลากร →						
33. งานรับนิสิตใหม่ กองบริการการศึกษา	← ไม่มีงบบุคลากร →						
34. ศูนย์พัฒนาสภาพกายภาพ การจัดการขนส่งและความปลอดภัย	9,440,326.00	2,574,634.36	240,810.00	2.55	-2,333,824.36	9,199,516.00	97.45
35. โรงเรียนสาธิต มศว ประสานมิตร(ฝ่ายประถม)	7,877,934.00	2,148,527.45	0.00	0.00	-2,148,527.45	7,877,934.00	100.00
36. โรงเรียนสาธิต มศว ประสานมิตร(ฝ่ายมัธยม)	24,335,288.00	6,636,896.73	0.00	0.00	-6,636,896.73	24,335,288.00	100.00
37. โรงเรียนสาธิต มศว ปทุมวัน	36,726,915.00	10,016,431.36	0.00	0.00	-10,016,431.36	36,726,915.00	100.00
38. สถาบันวิจัย พัฒนา และสาธิตการศึกษา	1,070,420.00	291,932.73	0.00	0.00	-291,932.73	1,070,420.00	100.00
39. กองกิจการนิสิต (งบกิจกรรมนิสิต)	← ไม่มีงบบุคลากร →						
รวมทั้งหมด	149,136,140.75	40,673,492.93	626,394.00	0.42	-40,047,098.93	148,509,746.75	99.58

หมายเหตุ : (1) ณ เดือนตุลาคม 2557 มหาวิทยาลัยโอนงบประมาณรายจ่ายจากเงินรายได้ ประจำปีงบประมาณ 2558 หมวดงบบุคลากรของทุกหน่วยงาน จำนวน 14,102,929.33 บาท เพื่อเข้าบัญชีกองทุนพนักงานมหาวิทยาลัยศรีนครินทรวิโรฒ

(2) ณ เดือนพฤศจิกายน 2557 มหาวิทยาลัยโอนงบประมาณรายจ่ายเงินรายได้ ประจำปีงบประมาณ 2558 หมวดงบบุคลากรของทุกหน่วยงาน จำนวน 14,210,870.59 บาท เพื่อเข้าบัญชีเงินกองทุนพนักงานมหาวิทยาลัยศรีนครินทรวิโรฒ

(3) ณ เดือนธันวาคม 2557 มหาวิทยาลัยโอนงบประมาณรายจ่ายเงินรายได้ ประจำปีงบประมาณ 2558 หมวดงบบุคลากรของทุกหน่วยงาน จำนวน 14,257,243.33 บาท เพื่อเข้าบัญชีเงินกองทุนพนักงานมหาวิทยาลัยศรีนครินทรวิโรฒ

สรุป

1. งบประมาณรายจ่ายจากเงินรายได้ (งบบุคลากร) ปี 2558 งบ.ทั้งหมด 149,136,140.75 บาท ตั้งแต่ ต.ค.-ธ.ค. 2557 มีการเบิกจ่าย 626,394 บาท ร้อยละ 0.42 คงเหลือ 148,509,746.75 บาท ร้อยละ 99.58
2. หน่วยงานทั้งหมด 39 หน่วยงาน ไม่มีงบบุคลากร 7 หน่วยงาน

ตาราง 7 : สรุปการเบิกจ่ายเงินงบประมาณรายจ่ายจากเงินรายได้ (เงินอุดหนุนงานวิจัย) ปีงบประมาณ พ.ศ. 2558
มหาวิทยาลัยศรีนครินทรวิโรฒ : 3 เดือน (ตุลาคม - ธันวาคม 2557)

ตาราง 7 : งบวิจัย
(งบม.รายจ่ายจากเงินรายได้)

หน่วย : บาท

หน่วยงาน	(1) งบประมาณ เงินอุดหนุนงานวิจัย ปี 2558	(2) รายจ่ายจริงตั้งแต่ ตุลาคม - ธันวาคม 2557 (ข้อมูล ณ 30 ธันวาคม 2557)		(3) งบประมาณคงเหลือ	
		วงเงิน	ร้อยละ	วงเงิน	ร้อยละ
(ก) งบม.ผลงานวิจัยเพื่อถ่ายทอดเทคโนโลยี	17,359,100.00	450.00	0.00	17,358,650.00	100.00
กลุ่มวิทยาศาสตร์สุขภาพ					
1. คณะทันตแพทยศาสตร์	642,200.00	0.00	0.00	642,200.00	100.00
2. คณะพยาบาลศาสตร์	737,000.00	0.00	0.00	737,000.00	100.00
กลุ่มวิทยาศาสตร์และเทคโนโลยี					
3. คณะวิทยาศาสตร์	2,932,600.00	450.00	0.02	2,932,150.00	99.98
4. คณะวิศวกรรมศาสตร์	3,984,000.00	0.00	0.00	3,984,000.00	100.00
5. วิทยาลัยนวัตกรรมการสื่อสารสังคม	4,767,900.00	0.00	0.00	4,767,900.00	100.00
6. สำนักคอมพิวเตอร์	252,000.00	0.00	0.00	252,000.00	100.00
7. วิทยาลัยนานาชาติเพื่อศึกษาความยั่งยืน	1,629,300.00	0.00	0.00	1,629,300.00	100.00
กลุ่มมนุษยศาสตร์และสังคมศาสตร์					
8. คณะศึกษาศาสตร์	2,090,700.00	0.00	0.00	2,090,700.00	100.00
9. สถาบันวิจัยพฤติกรรมศาสตร์	323,400.00	0.00	0.00	323,400.00	100.00
(ข) งบม.ผลงานวิจัยเพื่อสร้างองค์ความรู้	32,620,600.00	195,050.71	0.60	32,425,549.29	99.40
กลุ่มวิทยาศาสตร์สุขภาพ					
10. คณะพลศึกษา	2,339,300.00	19,759.71	0.84	2,319,540.29	99.16
11. คณะแพทยศาสตร์	2,071,000.00	0.00	0.00	2,071,000.00	100.00
12. คณะเภสัชศาสตร์	665,800.00	86,525.00	13.00	579,275.00	87.00
13. คณะสหเวชศาสตร์	466,600.00	0.00	0.00	466,600.00	100.00
กลุ่มวิทยาศาสตร์และเทคโนโลยี					
14. คณะเทคโนโลยีและนวัตกรรมผลิตภัณฑ์การเกษตร	645,600.00	0.00	0.00	645,600.00	100.00
15. สำนักสื่อและเทคโนโลยีการศึกษา	90,600.00	0.00	0.00	90,600.00	100.00
16. ศูนย์วิทยาศาสตร์ศึกษา	150,000.00	0.00	0.00	150,000.00	100.00

หน่วยงาน	(1) งบประมาณ เงินอุดหนุนงานวิจัย ปี 2558	(2) ใช้จ่ายจริงตั้งแต่ ตุลาคม - ธันวาคม 2557 (ข้อมูล ณ 30 ธันวาคม 2557)		(3) งบประมาณคงเหลือ	
		วงเงิน	ร้อยละ	วงเงิน	ร้อยละ
กลุ่มมนุษยศาสตร์และสังคมศาสตร์					
17. สำนักงานอธิการบดี	200,000.00	0.00	0.00	200,000.00	100.00
18. คณะมนุษยศาสตร์	2,573,400.00	6,800.00	0.26	2,566,600.00	99.74
19. คณะศิลปกรรมศาสตร์	1,689,000.00	3,000.00	0.18	1,686,000.00	99.82
20. คณะศึกษาศาสตร์	6,232,300.00	0.00	0.00	6,232,300.00	100.00
21. คณะสังคมศาสตร์	3,024,400.00	46,466.00	1.54	2,977,934.00	98.46
22. บัณฑิตวิทยาลัย	1,342,800.00	0.00	0.00	1,342,800.00	100.00
23. สำนักวิชาเศรษฐศาสตร์และนโยบายสาธารณะ	913,500.00	0.00	0.00	913,500.00	100.00
24. วิทยาลัยโพธิวิชชาลัย	185,800.00	0.00	0.00	185,800.00	100.00
25. คณะวัฒนธรรมสิ่งแวดล้อมและการท่องเที่ยว	412,500.00	0.00	0.00	412,500.00	100.00
26. สถาบันยุทธศาสตร์ทางปัญญาและวิจัย	2,430,000.00	0.00	0.00	2,430,000.00	100.00
27. สำนักนวัตกรรมการเรียนรู้	513,900.00	0.00	0.00	513,900.00	100.00
28. สำนักทดสอบทางการศึกษาและจิตวิทยา	250,500.00	0.00	0.00	250,500.00	100.00
29. สำนักหอสมุดกลาง	309,400.00	0.00	0.00	309,400.00	100.00
30. โรงเรียนสาธิต มศว ประสานมิตร (ฝ่ายประถม)	819,100.00	0.00	0.00	819,100.00	100.00
31. โรงเรียนสาธิต มศว ประสานมิตร (ฝ่ายมัธยม)	2,904,600.00	0.00	0.00	2,904,600.00	100.00
32. โรงเรียนสาธิต มศว ปทุมวัน	1,956,500.00	32,500.00	1.66	1,924,000.00	98.34
33. สถาบันวิจัย พัฒนา และสาธิตการศึกษา	434,000.00	0.00	0.00	434,000.00	100.00
รวมงปม.เงินอุดหนุนวิจัย (เงินรายได้) ทั้งหมด	49,979,700.00	195,500.71	0.39	49,784,199.29	99.61

สรุป

1. งบประมาณใช้จ่ายจากเงินรายได้ เงินอุดหนุนงานวิจัยฯ (เพื่อถ่ายทอดเทคโนโลยีและเพื่อสร้างองค์ความรู้) ปีงบประมาณ 2558 งบป.ทั้งหมด 49,979,700 บาท ตั้งแต่ ต.ค.-ธ.ค. 2557

เบิกจ่าย 195,500.71 บาท ร้อยละ 0.39

งบประมาณอุดหนุนงานวิจัยแบ่งเป็น 2 ส่วน ดังนี้

1.1 งบป.เงินอุดหนุนวิจัยเพื่อถ่ายทอดเทคโนโลยี : งบป.ทั้งหมด 17,359,100 บาท หน่วยงานทั้งหมด 9 หน่วยงาน มีการเบิกจ่าย 450 บาท

1.2 งบป.ผลงานวิจัยเพื่อสร้างองค์ความรู้ : งบป.ทั้งหมด 32,620,600 บาท หน่วยงานทั้งหมด 24 หน่วยงาน เบิกจ่าย 195,050.71 บาท ร้อยละ 0.60

**ผลวิเคราะห์การใช้จ่าย
งบประมาณรายจ่ายจากเงินรายได้
(หน่วยงานที่มีระเบียนการเงินเป็นของตนเอง)
ปี งบประมาณ พ.ศ. 2558**

ตาราง ค (1) : สรุปการเบิกจ่ายงบประมาณรายจ่ายจากเงินรายได้ปีงบประมาณ พ.ศ. 2558 (หน่วยงานที่มีระเบียบการเงินเป็นของตนเอง)
 งบภาพรวม (ทุกงบ) : ตั้งแต่ ตุลาคม - ธันวาคม 2557

งปม.เงินรายได้
 (หน่วยงานที่มีระเบียบการเงินเป็นของตนเอง)
 งบภาพรวม (ทุกงบ)

หน่วยงาน	(1)	(2)		(3) = (1) - (2)		(4)	(5)				(6) = (5.3) - (4)
	งปม.รายจ่าย 12 เดือน (ต.ค. 57 - ก.ย.58)	รายจ่ายจริงรอบ 3 เดือน		งปม.คงเหลือ	ร้อยละ	ประมาณการรายรับ 3 เดือน (ต.ค.- ธ.ค. 57)	รายรับรอบ 3 เดือน (ต.ค. - ธ.ค. 57)				รับจริงต่างจาก ประมาณการรายรับ
		(ต.ค.- ธ.ค. 57)	ร้อยละ				(5.1) รายรับจริง (เงินสด)	(5.2) รายได้(ค้างรับ)	(5.3) = (5.1)+(5.2) รวม	ร้อยละ	
1. ศูนย์การแพทย์ สมเด็จพระเทพฯ	815,000,000.00	80,220,609.83	9.84	734,779,390.17	90.16	203,750,000.00	144,908,249.56	116,171,240.77	261,079,490.33	128.14	57,329,490.33
2. ศูนย์การแพทย์ ปัญญานันทภิกขุฯ	780,000,000.00	31,645,245.55	4.06	748,354,754.45	95.94	195,000,000.00	157,204,214.62	35,730,327.27	192,934,541.89	98.94	-2,065,458.11
3. ศูนย์บริการวิชาการ	220,000,000.00	8,524,143.67	3.87	211,475,856.33	96.13	55,000,000.00	15,930,071.00	85,250,691.50	101,180,762.50	183.97	46,180,762.50
4. ศูนย์กีฬา	6,385,300.00	591,814.85	9.27	5,793,485.15	90.73	1,596,325.00	952,434.96	0.00	952,434.96	59.66	-643,890.04
5. สำนักงานบริหาร กิจการหอพัก	57,375,900.00	7,963,334.47	13.88	49,412,565.53	86.12	14,343,975.00	8,639,016.56	2,026,957.84	10,665,974.40	74.36	-3,678,000.60
6. สถานปฏิบัติกร เภสัชกรรมฯ	1,995,400.00	492,669.28	24.69	1,502,730.72	75.31	498,850.00	454,636.00	0.00	454,636.00	91.14	-44,214.00
รวม	1,880,756,600.00	129,437,817.65	6.88	1,751,318,782.35	93.12	470,189,150.00	328,088,622.70	239,179,217.38	567,267,840.08	120.65	97,078,690.08

ตาราง ค (2) : สรุปการเบิกจ่ายงบประมาณรายจ่ายจากเงินรายได้ปีงบประมาณ พ.ศ. 2558 (หน่วยงานที่มีระเบียบการเงินเป็นของตนเอง)
งบดำเนินการ (งบบุคลากร งบดำเนินงาน งบเงินอุดหนุน และงบรายจ่ายอื่น) : ตั้งแต่ ตุลาคม - ธันวาคม 2557

งปม.เงินรายได้
(หน่วยงานที่มีระเบียบการเงินเป็นของตนเอง)
งบดำเนินการ

หน่วย : บาท

หน่วยงาน	(1) งปม.รายจ่ายจากเงินรายได้ปี 2558 งบดำเนินการ <small>(งบบุคลากร ดำเนินงาน อุดหนุน และรายจ่ายอื่น)</small>	(2) รายจ่ายจริงงบดำเนินการ (รอบ 3 เดือน) <small>(ข้อมูล ณ 30 ธันวาคม 2557)</small>		(3) = (1) - (2) งปม.คงเหลือ	
		จำนวน	ร้อยละ	จำนวน	ร้อยละ
1. ศูนย์การแพทย์สมเด็จพระเทพา	815,000,000	80,220,609.83	9.84	734,779,390.17	90.16
2. ศูนย์การแพทย์ปัญญานันทภิกขุฯ	710,025,000	31,645,245.55	4.06	678,379,754.45	95.94
3. ศูนย์บริการวิชาการ	219,255,000	8,524,143.67	3.87	210,730,856.33	96.13
4. ศูนย์กีฬา	6,325,300	591,814.85	9.27	5,733,485.15	90.73
5. สำนักงานบริหารกิจการหอพัก	52,645,200	7,963,334.47	13.88	44,681,865.53	86.12
6. สถานปฏิบัติการเภสัชกรรมฯ	1,995,400.00	492,669.28	24.69	1,502,730.72	75.31
รวม	1,805,245,900	129,437,817.65	6.88	1,674,305,351.63	92.75

ตาราง ค (3) : สรุปการเบิกจ่ายงบประมาณรายจ่ายจากเงินรายได้ปีงบประมาณ พ.ศ. 2558 (หน่วยงานที่มีระเบียบการเงินเป็นของตนเอง)
 งบลงทุน (ค่าครุภัณฑ์ และค่าที่ดินและสิ่งก่อสร้าง) : ตั้งแต่ ตุลาคม - ธันวาคม 2557

งปม.เงินรายได้
 (หน่วยงานที่มีระเบียบการเงินเป็นของตนเอง)
 งบลงทุน

หน่วย : บาท

หน่วยงาน	(1) งปม.รายจ่ายจากเงินรายได้ปี 2558 งบลงทุน (ค่าครุภัณฑ์ ค่าที่ดินและสิ่งก่อสร้าง)	(2) รายจ่ายจริงงบลงทุน (รอบ 3 เดือน) (ข้อมูล ณ 30 ธันวาคม 2557)		(3) = (1) - (2) งปม.คงเหลือ	
		จำนวน	ร้อยละ	จำนวน	ร้อยละ
1. ศูนย์การแพทย์สมเด็จพระเทพฯ	←	← ไม่มี งบป.ลงทุน →			→
2. ศูนย์การแพทย์ปัญญานันทภิกขุฯ	69,975,000.00	0.00	0.00	69,975,000.00	100.00
3. ศูนย์บริการวิชาการ	745,000.00	0.00	0.00	745,000.00	100.00
4. ศูนย์กีฬา	60,000.00	0.00	0.00	60,000.00	100.00
5. สำนักงานบริหารกิจการหอพัก	4,730,700.00	0.00	0.00	4,730,700.00	100.00
6. สถานปฏิบัติภารกิจธรรมฯ	←	← ไม่มี งบป.ลงทุน →			→
รวม	75,510,700.00	0.00	0.00	75,510,700.00	100.00

ตาราง ค (4) รายละเอียดการเบิกจ่ายเงินงบประมาณรายจ่ายจากเงินรายได้ (หน่วยงานที่มีระเบียบการเงินเป็นของตนเอง) มหาวิทยาลัยศรีนครินทรวิโรฒ
ปีงบประมาณ พ.ศ. 2558 ตั้งแต่ ตุลาคม - ธันวาคม 2557 (ข้อมูล ณ วันที่ 30 ธันวาคม 2557)

ที่	หน่วยงาน / ผลการดำเนินงาน	งบประมาณรายจ่ายจากเงินรายได้ (หน่วยงานในกำกับ) ปี 2558	รายจ่ายจริง (รอบ 3 เดือน)		งปม.คงเหลือ		หมายเหตุ
			จำนวน	ร้อยละ	จำนวน	ร้อยละ	
1	ศูนย์การแพทย์สมเด็จพระเทพรัตนราชสุดาฯ	815,000,000.00	80,220,609.83	9.84	734,779,390.17	90.16	
	ผลการดำเนินงาน :						
	ศูนย์การแพทย์สมเด็จพระเทพฯ : มีการใช้จ่ายงบประมาณรายจ่ายจากเงินรายได้ หมวดค่าจ้างชั่วคราว 11,247,069.30 บาท หมวดค่าตอบแทนใช้สอยฯ 63,476,336.68 บาท หมวดค่าสาธารณูปโภค 3,523,818.38 บาท						
	หมวดค่าครุภัณฑ์ 0.00 บาท หมวดค่าที่ดินและสิ่งก่อสร้าง 0.00 บาท หมวดเงินอุดหนุน 1,708,025.47 บาท และหมวดรายจ่ายอื่น 265,360 บาท รวมเป็นเงิน 80,220,609.83 บาท						
	คิดเป็นร้อยละ 9.84 งบประมาณคงเหลือ 734,779,390.17 บาท คิดเป็นร้อยละ 90.16 และมีงบประมาณรายรับจากเงินรายได้ ณ ธันวาคม 2557 จำนวน 261,079,490.33 บาท						
2	ศูนย์การแพทย์ปัญญานันทภิกขุฯ	780,000,000.00	31,645,245.55	4.06	748,354,754.45	95.94	
	ผลการดำเนินงาน :						
	ศูนย์การแพทย์ปัญญานันทภิกขุฯ : มีการใช้จ่ายงบประมาณรายจ่ายจากเงินรายได้ หมวดค่าจ้างชั่วคราว 8,636,641 บาท หมวดค่าตอบแทนใช้สอยฯ 22,001,687.58 บาท หมวดค่าสาธารณูปโภค 106,125.36 บาท หมวดค่าครุภัณฑ์ 0.00 บาท						
	หมวดค่าที่ดินและสิ่งก่อสร้าง 0.00 บาท หมวดเงินอุดหนุน 645,606 บาท และหมวดรายจ่ายอื่น 255,185.60 บาท งบกลาง 0.00 บาท รวมเป็นเงิน 31,645,245.55 บาท คิดเป็นร้อยละ 4.06 งบประมาณคงเหลือ 748,354,754.45 บาท						
	คิดเป็นร้อยละ 95.94 และมีงบประมาณรายรับจากเงินรายได้ ณ ธันวาคม 2557 จำนวน 192,934,541.89 บาท						
3	ศูนย์บริการวิชาการ	220,000,000.00	8,524,143.67	3.87	211,475,856.33	96.13	
	ผลการดำเนินงาน :						
	ศูนย์บริการวิชาการ : มีการใช้จ่ายงบประมาณรายจ่ายจากเงินรายได้ หมวดค่าจ้างชั่วคราว 669,153.82 บาท หมวดค่าตอบแทนใช้สอยฯ 736,156.10 บาท หมวดค่าสาธารณูปโภค 33,826.75 บาท หมวดค่าครุภัณฑ์ 0.00 บาท						
	หมวดค่าที่ดินและสิ่งก่อสร้าง 0.00 บาท และหมวดเงินอุดหนุน 551,877 บาท งบรายจ่ายอื่น 6,533,133 บาท รวมเป็นเงิน 8,524,143.67 บาท คิดเป็นร้อยละ 3.87 งบประมาณคงเหลือ 211,475,856.33 บาท คิดเป็นร้อยละ 96.13						
	และมีงบประมาณรายรับจากเงินรายได้ ณ ธันวาคม 2557 จำนวน 101,180,762.50 บาท						
4	ศูนย์กีฬา	6,385,300.00	591,814.85	9.27	5,793,485.15	90.73	
	ผลการดำเนินงาน :						
	ศูนย์กีฬา : มีการใช้จ่ายงบประมาณรายจ่ายจากเงินรายได้ หมวดค่าจ้างชั่วคราว 66,780 บาท หมวดค่าตอบแทนใช้สอยฯ 511,286.75 บาท หมวดค่าสาธารณูปโภค 7,096.10 บาท หมวดค่าครุภัณฑ์ 0.00 บาท						
	หมวดเงินอุดหนุน 0.00 บาท หมวดค่าที่ดินและสิ่งก่อสร้าง 0.00 บาท งบรายจ่ายอื่น 6,652 บาท รวมเป็นเงิน 591,814.85 บาท คิดเป็นร้อยละ 9.27 งบประมาณคงเหลือ 5,793,485.15 บาท คิดเป็นร้อยละ 90.73						
	และมีงบประมาณรายรับจากเงินรายได้ ณ ธันวาคม 2557 จำนวน 952,434.96 บาท						
5	สำนักงานบริหารกิจการหอพัก	57,375,900.00	7,963,334.47	13.88	49,412,565.53	86.12	
	ผลการดำเนินงาน :						
	สำนักงานบริหารกิจการหอพัก : มีการใช้จ่ายงบประมาณรายจ่ายจากเงินรายได้ หมวดค่าจ้างชั่วคราว 981,817.67 บาท หมวดค่าตอบแทนใช้สอยฯ 4,416,817.05 บาท หมวดค่าสาธารณูปโภค 2,371,734.25 บาท						
	หมวดค่าครุภัณฑ์ 0.00 บาท หมวดค่าที่ดินและสิ่งก่อสร้าง 0.00 บาท หมวดเงินอุดหนุน 192,965.50 บาท และหมวดรายจ่ายอื่น 0.00 บาท รวมเป็นเงิน 7,963,334.47 บาท คิดเป็นร้อยละ 13.88						
	งบประมาณคงเหลือ 49,412,565.53 บาท คิดเป็นร้อยละ 86.12 และมีงบประมาณรายรับจากเงินรายได้ ณ ธันวาคม 2557 จำนวน 10,665,974.40 บาท						
6	สถานปฏิบัติการเภสัชกรรมฯ	1,995,400.00	492,669.28	24.69	1,502,730.72	75.31	
	ผลการดำเนินงาน :						
	สถานปฏิบัติการเภสัชกรรมฯ : มีการใช้จ่ายงบประมาณรายจ่ายจากเงินรายได้ หมวดค่าจ้างชั่วคราว 90,759 บาท หมวดค่าตอบแทนใช้สอยฯ 387,973.28 บาท หมวดค่าสาธารณูปโภค 10,007 บาท						
	หมวดค่าครุภัณฑ์ 0.00 บาท หมวดค่าที่ดินและสิ่งก่อสร้าง 0.00 บาท หมวดเงินอุดหนุน 3,930 บาท และหมวดรายจ่ายอื่น 0.00 บาท รวมเป็นเงิน 492,669.28 บาท คิดเป็นร้อยละ 24.69						
	งบประมาณคงเหลือ 1,502,730.72 บาท คิดเป็นร้อยละ 75.31 และมีงบประมาณรายรับจากเงินรายได้ ณ ธันวาคม 2557 จำนวน 454,636 บาท						
	รวมงบประมาณทั้งหมด	1,880,756,600.00	129,437,817.65	6.88	1,751,318,782.35	93.12	