

รายงานการเบิกจ่ายเงิน (..ฉบับสมบูรณ์..)

**งบประมาณรายจ่ายประจำปี(แผ่นดิน) และงบประมาณรายจ่ายจากเงินรายได้
มหาวิทยาลัยศรีนครินทรวิโรฒ ปีงบประมาณ พ.ศ. 2557
ตั้งแต่ : เดือนตุลาคม 2556 - มกราคม 2557**

สารบัญ

หน้า

ผลวิเคราะห์การใช้จ่าย งบประมาณรายจ่ายประจำปี (งปม.แผ่นดิน) + งบประมาณรายจ่ายจากเงินรายได้	1
1. รายงานการเบิกจ่ายเงินงบประมาณรายจ่ายประจำปี (งปม.แผ่นดิน) และงบประมาณรายจ่ายจากเงินรายได้ มหาวิทยาลัยศรีนครินทรวิโรฒ ปีงบประมาณ พ.ศ. 2557 ตั้งแต่ ตุลาคม 2556 – มกราคม 2557 : ตาราง ก	2
2. แผนภาพเปรียบเทียบร้อยละการเบิกจ่ายงบประมาณรายจ่ายประจำปี(งปม.แผ่นดิน) และงบประมาณรายจ่ายจากเงินรายได้ ปีงบประมาณ พ.ศ. 2557 : ตุลาคม 2556 – มกราคม 2557 จำแนกตามงบภาพรวม งบดำเนินการ และงบลงทุน : (แผนภาพ ก)	4
3. รายงานผลวิเคราะห์การเบิกจ่ายเงินงบประมาณรายจ่ายประจำปี(งปม.แผ่นดิน) และงบประมาณรายจ่ายจากเงินรายได้ มหาวิทยาลัยศรีนครินทรวิโรฒ ปีงบประมาณ พ.ศ. 2557 ตั้งแต่ ตุลาคม 2556 – มกราคม 2557 : ตาราง ก(1) – ก (3)	5 – 7
ผลวิเคราะห์การใช้จ่าย งบประมาณรายจ่ายประจำปี (งปม.แผ่นดิน)	8
4. รายงานผลวิเคราะห์การเบิกจ่ายงบประมาณรายจ่ายประจำปี(งปม.แผ่นดิน) มหาวิทยาลัยศรีนครินทรวิโรฒ ปีงบประมาณ พ.ศ. 2557 ตั้งแต่ ตุลาคม 2556 – มกราคม 2557 : (ตาราง 1-7).....	9 – 17
ผลวิเคราะห์การใช้จ่าย งบประมาณรายจ่ายจากเงินรายได้	18
5. รายงานผลวิเคราะห์การเบิกจ่ายงบประมาณรายจ่ายจากเงินรายได้ มหาวิทยาลัยศรีนครินทรวิโรฒ ปีงบประมาณ พ.ศ. 2557 ตั้งแต่ ตุลาคม 2556 – มกราคม 2557 : (ตาราง 1 – 7)	19 – 30
ผลวิเคราะห์การใช้จ่าย งบประมาณรายจ่ายจากเงินรายได้ (หน่วยงานในกำกับ)	31
6. การเบิกจ่ายเงินงบประมาณรายจ่ายจากเงินรายได้ (หน่วยงานในกำกับ) มหาวิทยาลัยศรีนครินทรวิโรฒ ปีงบประมาณ พ.ศ. 2557 ตั้งแต่ ตุลาคม 2556 – มกราคม 2557 จำแนกตามหน่วยงาน : (ตาราง ค)	32 – 35

ผลวิเคราะห์การใช้จ่าย (2 งบ)
งบประมาณรายจ่ายประจำปี (งปม.แผ่นดิน)
และ งบประมาณรายจ่ายจากเงินรายได้ ปี งปม. พ.ศ. 2557

**ผลวิเคราะห์การเบิกจ่ายเงินงบประมาณรายจ่ายประจำปี(งบประมาณแผ่นดิน) และงบประมาณรายจ่ายจากเงินรายได้
มหาวิทยาลัยศรีนครินทรวิโรฒ ปีงบประมาณ พ.ศ. 2557 : ตั้งแต่ เดือนตุลาคม 2556 – มกราคม 2557 (รอบ 4 เดือน)**

.....•

มหาวิทยาลัยศรีนครินทรวิโรฒมีการใช้จ่ายเงินงบประมาณรายจ่ายประจำปี(งบประมาณแผ่นดิน) และงบประมาณรายจ่ายจากเงินรายได้ประจำปีงบประมาณ พ.ศ. 2557 ตั้งแต่เดือนตุลาคม 2556 – มกราคม 2557 ข้อมูล ณ วันที่ 31 มกราคม 2557 ดังนี้

ตาราง ก : รายงานการใช้จ่ายเงินงบประมาณรายจ่ายประจำปี(งบประมาณแผ่นดิน) และงบประมาณรายจ่ายจากเงินรายได้ ปีงบประมาณ พ.ศ. 2557

มหาวิทยาลัยศรีนครินทรวิโรฒ ตั้งแต่ ตุลาคม 2556 – มกราคม 2557 ในภาพรวม จำแนกตามงบรายจ่าย

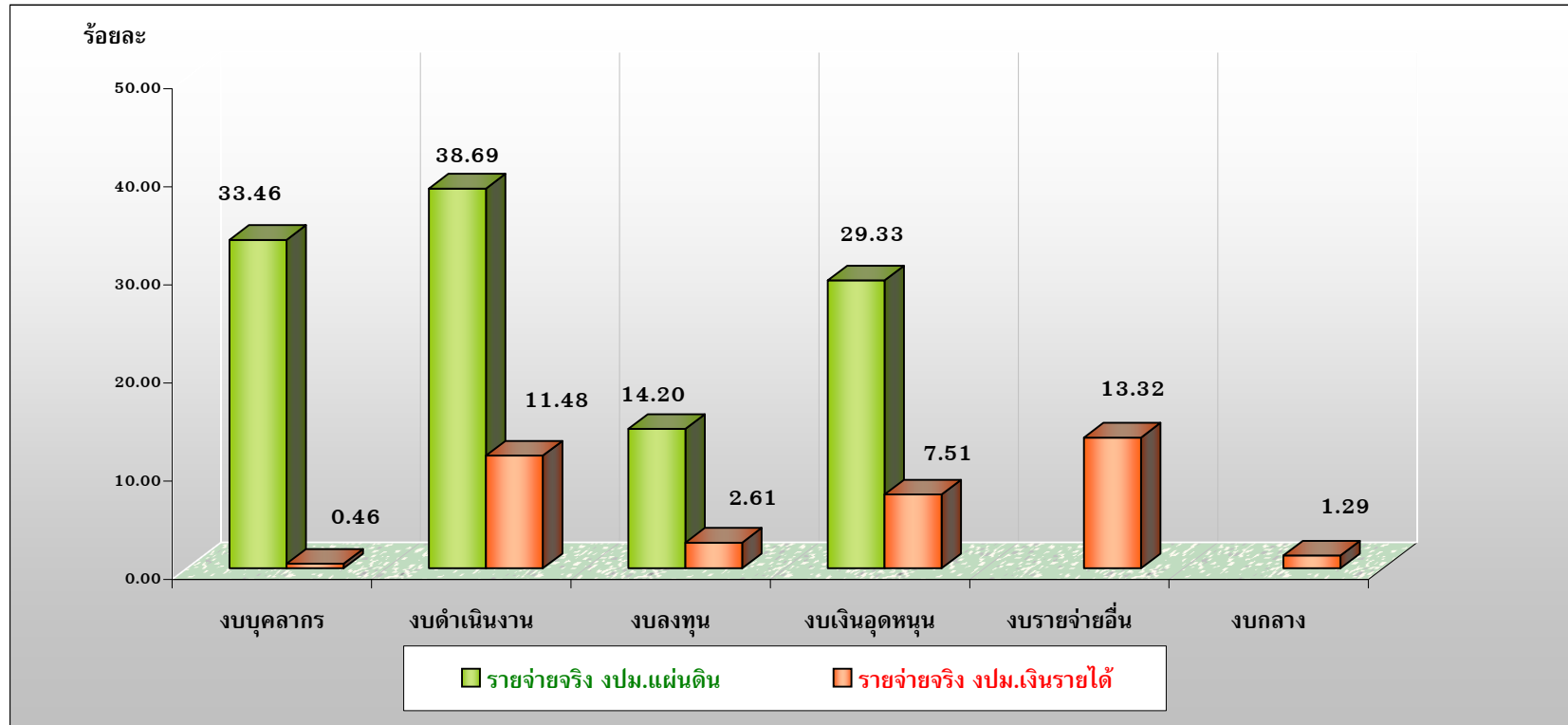
หน่วย : บาท

งบประมาณ	งปม.ทั้งหมด	รายจ่ายจริง 4 เดือน (ต.ค. 56 – ม.ค. 57)	ร้อยละ	งปม.คงเหลือ	ร้อยละ
(1) งบประมาณรายจ่ายประจำปี(งปม.แผ่นดิน)*	2,749,562,100.00	817,132,867.24	29.72	1,932,429,232.76	70.28
- งบบุคลากร	593,746,700.00	198,672,607.95	33.46	395,074,092.05	66.54
- งบดำเนินงาน	219,123,100.00	84,780,228.86	38.69	134,342,871.14	61.31
- งบลงทุน	227,077,300.00	32,236,022.00	14.20	194,841,278.00	85.80
- งบเงินอุดหนุน (1+2+3)	1,709,615,000.00	501,444,008.43	29.33	1,208,170,991.57	70.67
(1. เงินอุดหนุนทั่วไป)	440,005,600.00	66,899,098.43	15.20	373,106,501.57	84.80
(2. เงินอุดหนุนงานวิจัยพัฒนาฯ)	44,877,600.00	28,364,910.00	63.21	16,512,690.00	36.79
(3. เงินอุดหนุนค่าใช้จ่ายบุคลากร)	1,224,731,800.00	406,180,000.00	33.16	818,551,800.00	66.84
(2) งบประมาณรายจ่ายจากเงินรายได้ **	1,213,668,113.23	98,349,935.23	8.10	1,115,318,178.00	91.90
- งบบุคลากร	122,020,293.23	562,653.92	0.46	121,457,639.31	99.54
- งบดำเนินงาน	464,842,457.00	53,375,810.45	11.48	411,466,646.55	88.52
- งบลงทุน	238,896,561.00	6,228,790.56	2.61	232,667,770.44	97.39
- งบเงินอุดหนุน	211,755,002.00	15,906,371.07	7.51	195,848,630.93	92.49
- งบรายจ่ายอื่น	166,289,900.00	22,148,837.47	13.32	144,141,062.53	86.68
- งบกลาง	9,863,900.00	127,471.76	1.29	9,736,428.24	98.71
รวมงบประมาณทั้งหมด (1) + (2) ***	3,963,230,213.23	915,482,802.47	23.10	3,047,747,410.76	76.90

หมายเหตุ : จากตาราง ก

1. * งบประมาณรายจ่ายประจำปี(งปม.แผ่นดิน) หมายถึง งบป.แผ่นดิน มศว รวม ศูนย์การแพทย์สมเด็จพระเทพฯ รวม ศูนย์การแพทย์ปัญญานันทภิกขุฯ
 - 1.1 งบลงทุน หมายถึง งบประมาณงบลงทุนปี 2557 เท่านั้น ไม่นับรวมงบประมาณกันเงินเหลือมปี 2556
- 2 ** งบประมาณรายจ่ายจากเงินรายได้ หมายถึง งบป.รายจ่ายจากเงินรายได้ มศว เท่านั้น (ไม่รวม งบป.รายจ่ายจากเงินรายได้(หน่วยงานที่มีระเบียบการเงินเป็นของตนเอง) 6 หน่วยงาน คือ ศูนย์การแพทย์สมเด็จพระเทพฯ ศูนย์การแพทย์ปัญญานันทภิกขุฯ ศูนย์บริการวิชาการ ศูนย์กีฬา และสำนักงานบริหารกิจการหอพัก และสถานปฏิบัติการเภสัชกรรมชุมชน)
 - 2.1 ณ เดือนมกราคม 2557 : มหาวิทยาลัยโอนงบประมาณรายจ่ายเงินรายได้ งบบุคลากร(หมวดค่าจ้างชั่วคราวทุกหน่วยงาน) จำนวน 43,226,586.77 บาท เพื่อเข้าบัญชีเงินกองทุนพนักงานมหาวิทยาลัย มศว จึงทำให้งบประมาณงบบุคลากรมียอดลดลงเหลือ 122,020,293.23 บาท
- 3 *** รวมงบประมาณทั้งหมด หมายถึง งบป.รายจ่ายประจำปี(งปม.แผ่นดิน)ภาพรวม รวม งบป.รายจ่ายจากเงินรายได้ภาพรวม (ไม่รวม งบป.หน่วยงานที่มีระเบียบการเงินเป็นของตนเอง)
 - 3.1 ณ เดือนมกราคม 2557 : มหาวิทยาลัยโอนงบประมาณรายจ่ายเงินรายได้ งบบุคลากร(หมวดค่าจ้างชั่วคราวทุกหน่วยงาน) จำนวน 43,226,586.77 บาท เพื่อเข้าบัญชีเงินกองทุนพนักงานมหาวิทยาลัย มศว จึงทำให้งบประมาณทั้งหมด(ภาพรวม)มียอดคงเหลือ 3,963,230,213.23 บาท

แผนภาพ ก : กราฟเปรียบเทียบร้อยละการเบิกจ่ายงบประมาณรายจ่ายประจำปี (งปม.แผ่นดิน) และงบประมาณรายจ่ายจากเงินรายได้ ปีงบประมาณ พ.ศ. 2557
 จำแนกตามงบรายจ่าย : ตั้งแต่ ตุลาคม 2556 - มกราคม 2557



หมายเหตุ: - งบประมาณรายจ่ายประจำปี (งปม.แผ่นดิน) ประกอบด้วย งบบุคลากร งบดำเนินงาน งบลงทุน และงบเงินอุดหนุน
 - งบประมาณรายจ่ายจากเงินรายได้ ประกอบด้วย งบบุคลากร งบดำเนินงาน งบลงทุน งบเงินอุดหนุน งบรายจ่ายอื่น และงบกลาง
 (ทั้งนี้ ไม่นับรวมงบประมาณเงินรายได้ของหน่วยงานที่มีระเบียบการเงินเป็นของตนเอง 6 หน่วยงาน)

ตาราง ก (1) : สรุปการเบิกจ่ายงบประมาณแผ่นดิน และงบประมาณรายจ่ายจากเงินรายได้ ปีงบประมาณ พ.ศ. 2557 มหาวิทยาลัยศรีนครินทรวิโรฒ

ในภาพรวม : งบภาพรวม(ทุกงบ) งบดำเนินการ และงบลงทุน

รอบ 4 เดือน : ตั้งแต่ ตุลาคม 2556 - มกราคม 2557

ตาราง ก(1) : งบม.แผ่นดิน + งบม.เงินรายได้
(งบภาพรวม(ทุกงบ) งบดำเนินการ งบลงทุน)

หน่วย : บาท

ประเภทงบประมาณ	(1)	(2)	(3)		(4)		(5) = (3) - (4)		(6) = (1) - (3)	
	งบม.ทั้งหมด ปี 2557 (งบม.แผ่นดิน + เงินรายได้)	ร้อยละเป้าหมาย การเบิกจ่ายทั้งปี (**)	รายจ่ายจริง 4 เดือน (ตุลาคม 56 - มกราคม 57) (ณ 31 มกราคม 57)	ร้อยละ	เป้าหมาย การเบิกจ่าย 4 เดือน (ตุลาคม 56 - มกราคม 57)	ร้อยละ	เบิกจ่าย ต่างจาก เป้าหมาย	ร้อยละ	งบประมาณ คงเหลือ (งบม.แผ่นดิน + เงินรายได้)	ร้อยละ
1. งบภาพรวม (ทุกงบ)	3,963,230,213.23	(*)	915,482,802.47	23.10	(*)		(*)		3,047,747,410.76	76.90
1.1 งบม.แผ่นดิน...(คิดเป้าหมายเบิกจ่าย 10 เดือน)	2,749,562,100.00		817,132,867.24	29.72					1,932,429,232.76	70.28
1.2 งบม.เงินรายได้ ..(คิดเป้าหมายเบิกจ่าย 11 เดือน)	1,213,668,113.23	80.00	98,349,935.23	8.10	353,067,087.48	29.08	-254,717,152.25	-20.98	1,115,318,178.00	91.90
2. งบดำเนินการ (งบบุคลากร งบดำเนินงาน งบเงินอุดหนุน งบรายจ่ายอื่น และงบกลาง)	3,497,256,352.23	(*)	877,017,989.91	25.08	(*)		(*)		2,620,238,362.32	74.92
2.1 งบม.แผ่นดิน...(คิดเป้าหมายเบิกจ่าย 10 เดือน)	2,522,484,800.00		784,896,845.24	31.12					1,737,587,954.76	68.88
2.2 งบม.เงินรายได้ ..(คิดเป้าหมายเบิกจ่าย 11 เดือน)	974,771,552.23	80.00	92,121,144.67	9.45	283,569,906.12	29.08	-191,448,761.45	-19.63	882,650,407.56	90.55
3. งบลงทุน (ไมรวมงบม.เงินปี 55 / ค่าครุภัณฑ์ ค่าที่ดินและสิ่งก่อสร้าง)	465,973,861.00	(*)	38,464,812.56	8.25	(*)		(*)		427,509,048.44	91.75
3.1 งบม.แผ่นดิน...(คิดเป้าหมายเบิกจ่าย 10 เดือน)	227,077,300.00		32,236,022.00	14.20					194,841,278.00	85.80
3.2 งบม.เงินรายได้ ..(คิดเป้าหมายเบิกจ่าย 11 เดือน)	238,896,561.00	95.00	6,228,790.56	2.61	82,527,902.88	34.56	-76,299,112.32	-31.95	232,667,770.44	97.39

หมายเหตุ: 1. งบภาพรวม(ทุกงบ) ในตาราง ก / 1 หมายถึง งบประมาณทุกงบรายจ่าย ประกอบด้วย งบบุคลากร งบดำเนินงาน งบลงทุน งบเงินอุดหนุน งบรายจ่ายอื่น และงบกลาง

2. เครื่องหมาย (*) ในช่อง(2) ช่อง(4) และ ช่อง(5) หมายถึง ไม่มีการกำหนดค่าร้อยละเป้าหมายการเบิกจ่ายในส่วนงบประมาณแผ่นดินรวมกับงบประมาณเงินรายได้ (ทั้งงบภาพรวม งบดำเนินการ และงบลงทุน)

3. ร้อยละเป้าหมายการเบิกจ่ายทั้งปี เครื่องหมาย (**) ในช่อง(2) หมายถึง

3.1 งบม.แผ่นดิน : มาตรการคณะกรรมการเร่งรัดติดตามการใช้งบประมาณ ปี 2557 กำหนดให้เบิกจ่ายแล้วเสร็จทุกรายการภายใน 1 ปี (เท่ากับ 10 เดือน) ตั้งแต่เดือนตุลาคม 2556 - กรกฎาคม 2557

- กำหนดเบิกจ่ายเดือนแรกไม่น้อยกว่า ร้อยละ 10.00 และเดือนต่อไปเพิ่มขึ้นร้อยละ 10.00 ทุกเดือน
- มีการติดตามผลทุกไตรมาส (ทุก 3 เดือน) หากหน่วยงานใช้งบประมาณต่ำกว่าเป้าหมายในแต่ละไตรมาสให้โอนงบประมาณเป็นของส่วนกลางทั้งหมด
- ตั้งแต่ไตรมาสที่ 3 ให้มีการติดตามผลการใช้งบประมาณทุกเดือน โดยกำหนดให้เบิกจ่ายเพิ่มขึ้นร้อยละ 10.00

3.2 งบม.เงินรายได้ : มาตรการคณะกรรมการเร่งรัดติดตามการใช้งบประมาณ ปี 2557 กำหนดให้เบิกจ่ายแล้วเสร็จทุกรายการ ภายในเดือนสิงหาคม 2557 (11 เดือน) จำแนกเป็น

- งบภาพรวม : เป้าหมายการเบิกจ่ายทั้งปี (11 เดือน) ต้องเบิกจ่ายไม่น้อยกว่าร้อยละ 80.00
- งบลงทุน : เป้าหมายการเบิกจ่ายทั้งปี (11 เดือน) ต้องเบิกจ่ายไม่น้อยกว่าร้อยละ 95.00
- งบดำเนินการ : เป้าหมายการเบิกจ่ายทั้งปี (11 เดือน) ต้องเบิกจ่ายไม่น้อยกว่าร้อยละ 80.00

ตาราง ก (2) : สรุปการเบิกจ่ายงบประมาณรายจ่ายประจำปี (งปม.แผ่นดิน + งปม.เงินรายได้) มหาวิทยาลัยศรีนครินทรวิโรฒ ปีงบประมาณ พ.ศ. 2557

งบบุคลากร (เงินเดือน ค่าจ้างประจำ ค่าจ้างชั่วคราว) และเงินอุดหนุน(ค่าใช้จ่ายบุคลากร) : รอบ 4 เดือน ตั้งแต่ ตุลาคม 2556 - มกราคม 2557

ตาราง ก (2)
งปม.แผ่นดิน + งปม.เงินรายได้
(งบบุคลากร)

หน่วย : บาท

งบประมาณบุคลากร (งปม.แผ่นดิน + งปม.เงินรายได้)	(1)	(3)		(8) = (1) - (4)	
	งปม.บุคลากร ทั้งหมด ปี 2557 (งปม.แผ่นดิน + เงินรายได้)	รายจ่ายจริง (งปม.แผ่นดิน + เงินรายได้) ต.ค. 2556 - ม.ค. 2557 (ณ 31 มกราคม 2557)	ร้อยละ	คงเหลืองบประมาณ (งปม.แผ่นดิน + เงินรายได้)	ร้อยละ
1. งบประมาณแผ่นดิน	1,818,478,500.00	604,852,607.95	33.26	1,213,625,892.05	66.74
1.1 งบบุคลากร (เงินเดือน ค่าจ้างประจำ และค่าจ้างชั่วคราว)	593,746,700.00	198,672,607.95	33.46	395,074,092.05	66.54
1.2 งบเงินอุดหนุน (ค่าใช้จ่ายบุคลากร)	1,224,731,800.00	406,180,000.00	33.16	818,551,800.00	66.84
2. งบประมาณเงินรายได้	122,020,293.23	562,653.92	0.46	121,457,639.31	99.54
- งบบุคลากร (ค่าจ้างชั่วคราว)	122,020,293.23	562,653.92	0.46	121,457,639.31	99.54
รวมงบประมาณบุคลากรทั้งหมด	1,940,498,793.23	605,415,261.87	31.20	1,335,083,531.36	68.80

ตาราง ก (3) : เปรียบเทียบการเบิกจ่ายงบประมาณเงินอุดหนุนโครงการวิจัย กับแผนการใช้จ่ายเงินตามแบบ สงป. ปีงบประมาณ พ.ศ. 2557
 งบประมาณรายจ่ายประจำปี (งปม.แผ่นดิน + งปม.เงินรายได้) : รอบ 4 เดือน ตั้งแต่ ตุลาคม 2556 - มกราคม 2557

ตาราง ก (3)
 งปม.แผ่นดิน + งปม.เงินรายได้
 (งบวิจัย)

หน่วย : บาท

งบประมาณเงินอุดหนุนงานวิจัย (งปม.แผ่นดิน + งปม.เงินรายได้)	(1) งบประมาณ เงินอุดหนุน โครงการวิจัย ปี 2557	(2) รายจ่ายจริง ตุลาคม 2556 - มกราคม 2557 (ข้อมูล ณ 31 มกราคม 2557)		(3) = (1) - (2) งบประมาณคงเหลือ	
		วงเงิน	ร้อยละ	วงเงิน	ร้อยละ
1. งบประมาณแผ่นดิน	44,877,600.00	28,364,910.00	63.21	16,512,690.00	36.79
- งปม.ผลงานวิจัยเพื่อถ่ายทอดเทคโนโลยี	39,206,100.00	24,905,935.00	63.53	14,300,165.00	36.47
- งปม.ผลงานวิจัยเพื่อสร้างองค์ความรู้	5,671,500.00	3,458,975.00	60.99	2,212,525.00	39.01
2. งบประมาณเงินรายได้	40,594,100.00	248,821.75	0.61	40,345,278.25	99.39
- งปม.ผลงานวิจัยเพื่อถ่ายทอดเทคโนโลยี	13,981,300.00	4,225.00	0.03	13,977,075.00	99.97
- งปม.ผลงานวิจัยเพื่อสร้างองค์ความรู้	26,612,800.00	244,596.75	0.92	26,368,203.25	99.08
รวม งปม.ทั้งหมด (1 + 2)	85,471,700.00	28,613,731.75	33.48	56,857,968.25	66.52

**ผลวิเคราะห์การใช้จ่าย
งบประมาณรายจ่ายประจำปี (งปม.แผ่นดิน)
ปี งปม. พ.ศ. 2557**

ตาราง 1 : สรุปการเบิกจ่ายเงินงบประมาณรายจ่ายประจำปี (งปม.แผ่นดิน) ปีงบประมาณ พ.ศ. 2557
 ในภาพรวมของมหาวิทยาลัยศรีนครินทรวิโรฒ ตั้งแต่ ตุลาคม 2556 - มกราคม 2557

งบประมาณรายจ่ายประจำปี (งปม.แผ่นดิน)	งบประมาณทั้งหมด	รายจ่ายจริง 4 เดือน ต.ค. 55 - ม.ค. 57 (ข้อมูล ณ 31 ม.ค. 57)	ร้อยละ	งบประมาณคงเหลือ (ข้อมูล ณ 31 ม.ค. 57)	ร้อยละ
- งปม.ภาพรวม (ทุกงบ)	2,749,562,100.00	817,132,867.24	29.72	1,932,429,232.76	70.28
- งบดำเนินการ (งบบุคลากร + งบดำเนินงาน + งบเงินอุดหนุน)	2,522,484,800.00	784,896,845.24	31.12	1,737,587,954.76	68.88
- งบลงทุน (ค่าครุภัณฑ์ และค่าที่ดินและสิ่งก่อสร้าง)	227,077,300.00	32,236,022.00	14.20	194,841,278.00	85.80

ตาราง 2 : สรุปการเบิกจ่ายงบประมาณแผ่นดิน งบดำเนินการ (เฉพาะงบดำเนินงาน และเงินอุดหนุนทั่วไป)
ปีงบประมาณ พ.ศ. 2557 มหาวิทยาลัยศรีนครินทรวิโรฒ : ตั้งแต่ ตุลาคม 2556 - มกราคม 2557(4 เดือน)

ตาราง 2 งบ.แผ่นดิน : งบดำเนินการ+งบลงทุน (เฉพาะครุภัณฑ์)

หน่วย : บาท

(1) หน่วยงาน	(2) งบดำเนินการ ทั้งหมด ปี 2557 (เฉพาะงบดำเนินงาน และเงินอุดหนุนทั่วไป) (ตามเล่มจัดสรร งบ.)	(3) งบประมาณ เงินอุดหนุน ที่เบิกจ่ายลักษณะ งบลงทุน ต.ค. 55 - ม.ค. 57	(4) งบประมาณ งบลงทุน (เฉพาะครุภัณฑ์) ต.ค. 55 - ม.ค. 57	(5) งบ.ที่รับโอน			(6) = (2)-(3)+(4)+(5) คงเหลืองบประมาณ งบดำเนินการทั้งหมด ที่ใช้เป็นฐานคำนวณ เดือน ส.ค.56 (มาตรการร้อยละ 100)	(7) รายจ่ายจริง 4 เดือน ต.ค. 55 - ม.ค. 57		(8) เป้าหมายเบิกจ่าย 4 เดือน (ต.ค.56 - ม.ค.57) ร้อยละ 100		(9) = (7) - (8) เบิกจ่ายต่างจากเป้าหมาย	
				(5.1) งบ.โอน เดือน ต.ค.56	(5.2) งบ.โอน เดือน พ.ย.56	(5.3) งบ.โอน เดือน ธ.ค.56		ร้อยละ	ร้อยละ	วงเงิน	ร้อยละ	วงเงิน	ร้อยละ
กลุ่มวิทยาศาสตร์สุขภาพ													
1. คณะทันตแพทยศาสตร์	39,123,800.00	17,125,000.00	2,100,000.00				24,098,800.00	2,519,065.37	10.45	9,639,520.00	40.00	-7,120,454.63	-29.55
2. คณะพลศึกษา	2,179,400.00	174,400.00	1,720,000.00	240,000.00			3,965,000.00	900,350.77	22.71	1,586,000.00	40.00	-685,649.23	-17.29
3. คณะแพทยศาสตร์	135,107,900.00	32,217,200.00					102,890,700.00	46,963,766.50	45.64	41,156,280.00	40.00	5,807,486.50	5.64
4. คณะเภสัชศาสตร์	6,577,000.00		2,030,000.00				8,607,000.00	1,375,752.10	15.98	3,442,800.00	40.00	-2,067,047.90	-24.02
5. คณะพยาบาลศาสตร์	10,286,800.00		1,995,000.00				12,281,800.00	1,251,218.44	10.19	4,912,720.00	40.00	-3,661,501.56	-29.81
6. คณะสหเวชศาสตร์	3,119,900.00	163,800.00					2,956,100.00	776,624.12	26.27	1,182,440.00	40.00	-405,815.88	-13.73
7. ศูนย์กีฬา			65,000.00				65,000.00	0.00	0.00	26,000.00	40.00	-26,000.00	-40.00
กลุ่มวิทยาศาสตร์และเทคโนโลยี													
8. คณะวิทยาศาสตร์	13,749,600.00		4,002,900.00				17,752,500.00	1,863,746.10	10.50	7,101,000.00	40.00	-5,237,253.90	-29.50
9. คณะวิศวกรรมศาสตร์	6,884,400.00		4,000,000.00				10,884,400.00	2,470,972.83	22.70	4,353,760.00	40.00	-1,882,787.17	-17.30
10. คณะเทคโนโลยีและนวัตกรรม	897,000.00		997,100.00				1,894,100.00	191,818.88	10.13	757,640.00	40.00	-565,821.12	-29.87
11. วิทยาลัยนวัตกรรมการสื่อสารสังคม	550,100.00						550,100.00	0.00	0.00	220,040.00	40.00	-220,040.00	-40.00
12. สำนักคอมพิวเตอร์	770,400.00						770,400.00	71,550.00	9.29	308,160.00	40.00	-236,610.00	-30.71
13. สำนักสื่อและเทคโนโลยีการศึกษา	2,585,600.00	1,531,400.00	1,607,800.00				2,662,000.00	36,197.38	1.36	1,064,800.00	40.00	-1,028,602.62	-38.64
14. ศูนย์วิทยาศาสตร์ศึกษา	450,000.00		740,000.00				1,190,000.00	287,130.00	24.13	476,000.00	40.00	-188,870.00	-15.87
กลุ่มมนุษยศาสตร์และสังคมศาสตร์													
15. คณะมนุษยศาสตร์	1,502,300.00		5,000,000.00				6,502,300.00	501,517.05	7.71	2,600,920.00	40.00	-2,099,402.95	-32.29
16. คณะศิลปกรรมศาสตร์	1,502,600.00		1,345,100.00	360,000.00			3,207,700.00	615,339.25	19.18	1,283,080.00	40.00	-667,740.75	-20.82
17. คณะศึกษาศาสตร์	7,557,200.00		385,300.00				7,942,500.00	3,579,330.01	45.07	3,177,000.00	40.00	402,330.01	5.07
18. คณะสังคมศาสตร์	1,297,000.00						1,297,000.00	149,953.30	11.56	518,800.00	40.00	-368,846.70	-28.44
19. สำนักวิชาเศรษฐศาสตร์	216,300.00		100,000.00				316,300.00	114,473.79	36.19	126,520.00	40.00	-12,046.21	-3.81
20. บัณฑิตวิทยาลัย	1,519,600.00		129,800.00				1,649,400.00	674,888.77	40.92	659,760.00	40.00	15,128.77	0.92
21. วิทยาลัยนานาชาติเพื่อศึกษา	347,600.00			2,600,000.00			2,947,600.00	743,693.56	25.23	1,179,040.00	40.00	-435,346.44	-14.77
22. วิทยาลัยโพธิวิชชาลัย	2,015,500.00		5,533,900.00				7,549,400.00	63,662.00	0.84	3,019,760.00	40.00	-2,956,098.00	-39.16
23. สถาบันวิจัยพฤติกรรมศาสตร์	185,700.00						185,700.00	13,480.00	7.26	74,280.00	40.00	-60,800.00	-32.74
24. สถาบันวัฒนธรรมและศิลปะ	1,537,000.00	80,000.00	120,000.00				1,577,000.00	0.00	0.00	630,800.00	40.00	-630,800.00	-40.00
25. สถาบันวิจัยและพัฒนาการศึกษาพิเศษ	70,500.00	70,500.00	23,900.00				23,900.00	21,293.00	89.09	9,560.00	40.00	11,733.00	49.09
26. สำนักทดสอบทางการศึกษา	296,600.00						296,600.00	126,570.00	42.67	118,640.00	40.00	7,930.00	2.67
27. สำนักหอสมุดกลาง	5,385,300.00		2,350,000.00				7,735,300.00	357,508.55	4.62	3,094,120.00	40.00	-2,736,611.45	-35.38
28. สำนักงานอธิการบดี			446,200.00				446,200.00	0.00	0.00	178,480.00	40.00	-178,480.00	-40.00

(1)	(2)	(3)	(4)	(5)			(6) = (2)-(3)+(4)+(5)	(7)	(8)	(9) = (7) - (8)			
หน่วยงาน	งบดำเนินการทั้งหมด ปี 2557 (เฉพาะงบดำเนินงานและงบเงินอุดหนุนทั่วไป) (ตามเล่มจัดสรร งบประมาณ)	งบประมาณเงินอุดหนุนที่เบิกจ่ายลักษณะงบลงทุน ต.ค. 55 - ม.ค. 57	งบประมาณงบลงทุน (เฉพาะค่าครุภัณฑ์) ต.ค. 55 - ม.ค. 57	งปม.ที่รับโอน			คงเหลืองบประมาณงบดำเนินการทั้งหมดที่ใช้เป็นฐานคำนวณเดือน ส.ค.56 (มาตรการร้อยละ 100)	รายจ่ายจริง 4 เดือน ต.ค. 55 - ม.ค. 57	ร้อยละ	เป้าหมายเบิกจ่าย 4 เดือน (ต.ค.56 - ม.ค.57) ร้อยละ 100		เบิกจ่ายต่างจากเป้าหมาย	
				(5.1) งปม.โอน เดือน ต.ค.56	(5.2) งปม.โอน เดือน พ.ย.56	(5.3) งปม.โอน เดือน ธ.ค.56				วงเงิน	ร้อยละ	วงเงิน	ร้อยละ
29. งบประมาณสนับสนุนภารกิจมหาวิทยาลัย	185,265,300.00	12,194,415.00	1,938,400.00	6,050,000.00	1,529,900.00	4,500,000.00	187,089,185.00	47,974,986.91	25.64	74,835,674.00	40.00	-26,860,687.09	-14.36
30. สำนักนวัตกรรมการเรียนรู้	12,381,300.00	6,098,125.00					6,283,175.00	738,584.53	11.75	2,513,270.00	40.00	-1,774,685.47	-28.25
31. ศูนย์บริการวิชาการแก่ชุมชน	(มีเฉพาะ งบประมาณเงินอุดหนุนโครงการบริการวิชาการแก่ชุมชน เท่านั้น)												
32. โรงเรียนสาธิต มศว ประสานมิตร (ประถม)	9,429,500.00	894,500.00	14,790,000.00				23,325,000.00	3,006,419.54	12.89	9,330,000.00	40.00	-6,323,580.46	-27.11
33. สถาบันวิจัย พัฒนา และสาธิตการศึกษา	2,275,700.00						2,275,700.00	285,712.88	12.55	910,280.00	40.00	-624,567.12	-27.45
34. โรงเรียนสาธิต มศว ประสานมิตร (มัธยม)	15,448,100.00		1,190,000.00				16,638,100.00	3,376,574.36	20.29	6,655,240.00	40.00	-3,278,665.64	-19.71
35. โรงเรียนสาธิต มศว ปทุมวัน	15,994,300.00						15,994,300.00	2,872,279.57	17.96	6,397,720.00	40.00	-3,525,440.43	-22.04
36. คณะวัฒนธรรมสิ่งแวดล้อม	31,100.00		500,000.00	168,000.00			699,100.00	21,420.62	3.06	279,640.00	40.00	-258,219.38	-36.94
กลุ่มงานบริการรักษาพยาบาล												0.00	0.00
37. ศูนย์การแพทย์ปัญญาทันตศึกษา	39,183,300.00		1,280,000.00				40,463,300.00	16,340,501.25	40.38	16,185,320.00	40.00	155,181.25	0.38
38. ศูนย์การแพทย์สมเด็จพระเทพฯ	13,497,500.00		6,678,500.00				20,176,000.00	8,822,971.35	43.73	8,070,400.00	40.00	752,571.35	3.73
รวมทั้งหมด	539,221,200.00	70,549,340.00	61,068,900.00	9,418,000.00	1,529,900.00	4,500,000.00	545,188,660.00	149,109,352.78	27.35	218,075,464.00	40.00	-68,966,111.22	-12.65

หมายเหตุ : 1. งบประมาณงบดำเนินการทั้งหมด ในข้อ 2 หมายถึง เฉพาะงบดำเนินงาน และงบเงินอุดหนุนทั่วไป ซึ่งไม่นับรวม งบม.ต่าง ๆ ดังนี้

- (1) งบบุคลากร , งบเงินอุดหนุนค่าใช้จ่ายบุคลากร และงบเงินอุดหนุนสาขาขาดแคลน(ที่เบิกจ่ายลักษณะงบบุคลากร)
- (2) งบเงินอุดหนุนผลงานวิจัยเพื่อถ่ายทอดเทคโนโลยี และผลงานวิจัยเพื่อสร้างองค์ความรู้
- (3) งบลงทุน (ค่าที่ดินและสิ่งก่อสร้าง)
- (4) งบเงินอุดหนุนผลงานการให้บริการวิชาการ
- (5) เงินอุดหนุนผลงานทำนุบำรุงศิลปวัฒนธรรม

2. งบประมาณ ในข้อ 3 หมายถึง งบประมาณเงินอุดหนุนที่เบิกจ่ายลักษณะงบลงทุน

2.1 ณ เดือนพฤศจิกายน 2556 มีการโอนงบประมาณเงินอุดหนุน (เบิกจ่ายลักษณะงบลงทุน) เป็น (เบิกจ่ายลักษณะงบดำเนินงาน) จำนวน 1,529,900 บาท จึงทำให้งบประมาณภาพรวมมียอดลดลง จากเดิม 71,952,325 บาท คงเหลือ 70,422,425 บาท ดังนี้

- (1) งบประมาณสนับสนุนภารกิจมหาวิทยาลัย : มีการโอนงบประมาณเงินอุดหนุน (เบิกจ่ายลักษณะงบลงทุน) เป็น (เบิกจ่ายลักษณะงบดำเนินงาน) ได้แก่ เงินอุดหนุนขาดแคลนทันตแพทยศาสตร์ จำนวน 178,000 บาท /งบประมาณเงินอุดหนุนผลผลิตพยาบาลเพิ่ม จำนวน 619,000 บาท รวมทั้งสิ้น จำนวน 797,000 บาท จึงทำให้งบประมาณลดลง จากเดิม 12,954,500 บาท คงเหลือ 12,157,500 บาท
- (2) สำนักสื่อและเทคโนโลยีการศึกษา : มีการโอนงบประมาณเงินอุดหนุนผลผลิตพยาบาลเพิ่ม (เบิกจ่ายลักษณะงบลงทุน) เป็น (เบิกจ่ายลักษณะงบดำเนินงาน) จำนวน 275,900 บาท จึงทำให้งบประมาณลดลง จากเดิม 1,807,300 บาท คงเหลือ 1,531,400 บาท
- (3) สถาบันวัฒนธรรมและศิลปะ : มีการโอนงบประมาณเงินอุดหนุนผลผลิตพยาบาลเพิ่ม (เบิกจ่ายลักษณะงบลงทุน) เป็น (เบิกจ่ายลักษณะงบดำเนินงาน) จำนวน 457,000 บาท จึงทำให้งบประมาณลดลง จากเดิม 537,000 บาท คงเหลือ 80,000 บาท

3. งบประมาณ ในข้อ 4 หมายถึง งบลงทุน (ครุภัณฑ์)

4. งบประมาณ ในข้อ 5 (5.1 - 5.3) หมายถึง งบประมาณที่หน่วยงานโอนงบประมาณให้หน่วยงานอื่น ซึ่งนับเป็นรายจ่ายของหน่วยงานนั้น โดยมีการโอนตั้งแต่เดือน ต.ค. 56 - ธ.ค. 56 ดังนี้

4.1 ณ ตุลาคม 2556 : มีหน่วยงานโอนงบประมาณ 2 หน่วยงาน คือ

- (1) คณะทันตแพทยศาสตร์ : โอนงบประมาณเงินอุดหนุนงบดำเนินงานให้งบประมาณสนับสนุนภารกิจมหาวิทยาลัย จำนวน 6,050,000 บาท
- (2) สำนักนวัตกรรมการเรียนรู้ : โอนงบประมาณเงินอุดหนุนงบดำเนินงานให้คณะพลศึกษา จำนวน 240,000 บาท , คณะศิลปกรรมศาสตร์ จำนวน 360,000 บาท , วิทยาลัยนานาชาติเพื่อศึกษาความยั่งยืน จำนวน 2,600,000 บาท และให้คณะวัฒนธรรมสิ่งแวดล้อมและการท่องเที่ยวเชิงนิเวศ จำนวน 168,000 บาท รวมทั้งสิ้น 3,368,000 บาท

4.2 ณ เดือนพฤศจิกายน 2556 มีการโอนงบประมาณเงินอุดหนุน (เบิกจ่ายลักษณะงบลงทุน) เป็น (เบิกจ่ายลักษณะงบดำเนินงาน) 3 หน่วยงาน คือ

- (1) งบประมาณสนับสนุนภารกิจมหาวิทยาลัย : มีการโอนงบประมาณเงินอุดหนุน (เบิกจ่ายลักษณะงบลงทุน) เป็น (เบิกจ่ายลักษณะงบดำเนินงาน) ได้แก่ เงินอุดหนุนขาดแคลนทันตแพทยศาสตร์ จำนวน 178,000 บาท /งบประมาณเงินอุดหนุนผลผลิตพยาบาลเพิ่ม จำนวน 619,000 บาท รวมทั้งสิ้น จำนวน 797,000 บาท
- (2) สำนักสื่อและเทคโนโลยีการศึกษา : มีการโอนงบประมาณเงินอุดหนุนผลผลิตพยาบาลเพิ่ม (เบิกจ่ายลักษณะงบลงทุน) เป็น (เบิกจ่ายลักษณะงบดำเนินงาน) ให้ งบประมาณสนับสนุนภารกิจมหาวิทยาลัย จำนวน 275,900 บาท
- (3) สถาบันวัฒนธรรมและศิลปะ : มีการโอนงบประมาณเงินอุดหนุนผลผลิตพยาบาลเพิ่ม (เบิกจ่ายลักษณะงบลงทุน) เป็น (เบิกจ่ายลักษณะงบดำเนินงาน) ให้ งบประมาณสนับสนุนภารกิจมหาวิทยาลัย จำนวน 457,000 บาท

4.3 ณ ธันวาคม 2556 : มีหน่วยงานโอนงบประมาณ 2 หน่วยงาน คือ

- (1) คณะทันตแพทยศาสตร์ : โอนงบประมาณเงินอุดหนุนสาขาวิชาขาดแคลน ทันตแพทยศาสตร์ (งบดำเนินงาน) ให้งบประมาณสนับสนุนภารกิจมหาวิทยาลัย จำนวน 3,500,000 บาท
- (2) สถาบันวัฒนธรรมและศิลปะ : โอนงบประมาณเงินอุดหนุนผลผลิตแพทย์เพิ่ม (งบดำเนินงาน) ให้งบประมาณสนับสนุนภารกิจมหาวิทยาลัย จำนวน 1,000,000 บาท

ตาราง 3 : สรุปการเบิกจ่ายงบประมาณแผ่นดิน เฉพาะงบลงทุน (ค่าที่ดินและสิ่งก่อสร้าง)
 ปีงบประมาณ พ.ศ. 2557 มหาวิทยาลัยศรีนครินทรวิโรฒ : ตั้งแต่ ตุลาคม 2556 - มกราคม 2557(4 เดือน)

ตาราง 3 งบม.แผ่นดิน : งบลงทุน
 (เฉพาะค่าที่ดินและสิ่งก่อสร้าง)

หน่วย : บาท

หน่วยงาน	(1) งบม.งบลงทุน (*) (ค่าที่ดินและสิ่งก่อสร้าง) ทั้งหมด ปี 2557	(2) รายการสิ่งก่อสร้าง			(3)		(4) = (1) - (3)	
		ทั้งหมด	ก่อนนี้ ผูกพัน	ยังไม่ ดำเนินการ	รายจ่ายจริง 4 เดือน ต.ค. 55 - ม.ค. 57 (ข้อมูล ณ 31 ม.ค. 57)	ร้อยละ	งบประมาณคงเหลือ (ข้อมูล ณ 31 ม.ค. 57)	ร้อยละ
กลุ่มวิทยาศาสตร์สุขภาพ								
1. คณะสหเวชศาสตร์	34,020,000.00	1	0	1	0.00	0.00	34,020,000.00	100.00
กลุ่มมนุษยศาสตร์และสังคมศาสตร์								
2. งบประมาณสนับสนุนการกิจมมหาวิทยาลัย	130,038,400.00	3	1	2	30,701,000.00	23.61	99,337,400.00	76.39
3. สำนักนวัตกรรมการเรียนรู้	1,950,000.00	1	1	0	0.00	0.00	1,950,000.00	100.00
รวมทั้งหมด	166,008,400.00	5	2	3	30,701,000.00	18.49	135,307,400.00	81.51

หมายเหตุ : (*) งบประมาณงบลงทุนทั้งหมด ในช่อง (1) หมายถึง เฉพาะงบลงทุน (ค่าที่ดินและสิ่งก่อสร้าง) ที่ได้รับ งบปี 2557 เท่านั้น

ตาราง 4 : สรุปการเบิกจ่ายงบประมาณแผ่นดิน (เฉพาะงบประมาณเงินอุดหนุนที่เบิกจ่ายลักษณะงบลงทุน)
ปีงบประมาณ พ.ศ. 2557 มหาวิทยาลัยศรีนครินทรวิโรฒ : ตั้งแต่ ตุลาคม 2556 - มกราคม 2557(4 เดือน)

ตาราง 4 งบม.แผ่นดิน : งบเงินอุดหนุน
ที่เบิกจ่ายลักษณะงบลงทุน

หน่วย : บาท

หน่วยงาน	(1) งบประมาณเงินอุดหนุน ที่เบิกจ่ายลักษณะงบลงทุน ทั้งหมด ปี 2557	(2)		(3) = (1) - (2)	
		รายจ่ายจริง 4 เดือน ต.ค. 55 - ม.ค. 57 (ข้อมูล ณ 31 ม.ค. 57)	ร้อยละ	งบประมาณคงเหลือ (ข้อมูล ณ 31 ม.ค. 57)	ร้อยละ
กลุ่มวิทยาศาสตร์สุขภาพ					
1. คณะทันตแพทยศาสตร์	17,125,000.00	0.00	0.00	17,125,000.00	100.00
2. คณะพลศึกษา	174,400.00	0.00	0.00	174,400.00	100.00
3. คณะแพทยศาสตร์	32,217,200.00	998,591.70	3.10	31,218,608.30	96.90
4. คณะสหเวชศาสตร์	163,800.00	0.00	0.00	163,800.00	100.00
กลุ่มวิทยาศาสตร์และเทคโนโลยี					
5. สำนักสื่อและเทคโนโลยีการศึกษา	1,531,400.00	12,840.00	0.84	1,518,560.00	99.16
กลุ่มมนุษยศาสตร์และสังคมศาสตร์					
6. สถาบันวัฒนธรรมและศิลปะ	80,000.00	0.00	0.00	80,000.00	100.00
7. สถาบันวิจัยและพัฒนาการศึกษาพิเศษ	70,500.00	63,986.00	90.76	6,514.00	9.24
8. งบประมาณสนับสนุนภารกิจมหาวิทยาลัย	12,194,415.00	0.00	0.00	12,194,415.00	100.00
9. สำนักนวัตกรรมการเรียนรู้	6,098,125.00	240,690.00	3.95	5,857,435.00	96.05
10. โรงเรียนสาธิต มศว ประสานมิตร (ประถม)	894,500.00	189,500.00	21.19	705,000.00	78.81
รวมทั้งหมด	70,549,340.00	1,505,607.70	2.13	69,043,732.30	97.87

หมายเหตุ :

1. ณ เดือนพฤศจิกายน 2556 มีการโอนงบประมาณเงินอุดหนุน (เบิกจ่ายลักษณะงบลงทุน) เป็น (เบิกจ่ายลักษณะงบดำเนินงาน) จำนวน 1,529,900 บาท จึงทำให้งบประมาณภาพรวมมียอดลดลง จากเดิม 71,952,325 บาท คงเหลือ 70,422,425 บาท ดังนี้
 - 1.1 งบประมาณสนับสนุนภารกิจมหาวิทยาลัย : มีการโอนงบประมาณเงินอุดหนุน (เบิกจ่ายลักษณะงบลงทุน) เป็น (เบิกจ่ายลักษณะงบดำเนินงาน) ได้แก่ เงินอุดหนุนขาดแคลนทันตแพทยศาสตร์ จำนวน 178,000 บาท / งบประมาณเงินอุดหนุนผลผลิตพยาบาลเพิ่ม จำนวน 619,000 บาท รวมทั้งสิ้น จำนวน 797,000 บาท จึงทำให้งบประมาณลดลง จากเดิม 12,954,500 บาท คงเหลือ 12,157,500 บาท
 - 1.2 สำนักสื่อและเทคโนโลยีการศึกษา : มีการโอนงบประมาณเงินอุดหนุนผลผลิตพยาบาลเพิ่ม (เบิกจ่ายลักษณะงบลงทุน) เป็น (เบิกจ่ายลักษณะงบดำเนินงาน) จำนวน 275,900 บาท จึงทำให้งบประมาณลดลงจากเดิม 1,807,300 บาท คงเหลือ 1,531,400 บาท
 - 1.3 สถาบันวัฒนธรรมและศิลปะ : มีการโอนงบประมาณเงินอุดหนุนผลผลิตพยาบาลเพิ่ม (เบิกจ่ายลักษณะงบลงทุน) เป็น (เบิกจ่ายลักษณะงบดำเนินงาน) จำนวน 457,000 บาท จึงทำให้งบประมาณลดลงจากเดิม 537,000 บาท คงเหลือ 80,000 บาท
2. ณ เดือนมกราคม 2557 มีการโอนงบประมาณเงินอุดหนุน (เบิกจ่ายลักษณะงบดำเนินงาน) เป็น (เบิกจ่ายลักษณะงบลงทุน) จำนวน 126,915 บาท จึงทำให้งบประมาณภาพรวมมียอดเพิ่มขึ้น จากเดิม 61,344,325 บาท รวมเป็น 70,549,340 บาท
 - 2.1 งบประมาณสนับสนุนภารกิจมหาวิทยาลัย : มีการโอนงบประมาณเงินอุดหนุน (เบิกจ่ายลักษณะงบดำเนินงาน) เป็น (เบิกจ่ายลักษณะงบลงทุน) จำนวน 36,915 บาท จึงทำให้งบประมาณเพิ่มขึ้นจากเดิม 12,157,500 บาท รวมเป็น 12,194,415 บาท
 - 2.2 โรงเรียนสาธิต มศว ประสานมิตร(ฝ่ายประถม) : มีการโอนงบประมาณเงินอุดหนุนโครงการรวมเกียรติ(เบิกจ่ายลักษณะงบดำเนินงาน) เป็น (เบิกจ่ายลักษณะงบลงทุน) จำนวน 90,000 บาท จึงทำให้งบประมาณเพิ่มขึ้นจากเดิม 804,500 บาท รวมเป็น 894,500 บาท

ตาราง 5 : สรุปการเบิกจ่ายงบประมาณแผ่นดิน เฉพาะงบบุคลากร (เงินเดือน ค่าจ้างประจำ และค่าจ้างชั่วคราว) และงบเงินอุดหนุน (ค่าใช้จ่ายบุคลากร)

ปีงบประมาณ พ.ศ. 2557 มหาวิทยาลัยศรีนครินทรวิโรฒ : ตั้งแต่ ตุลาคม 2556 - มกราคม 2557 ... (4 เดือน)

ตาราง 5 : งบม.แผ่นดิน
(งบบุคลากร และงบเงินอุดหนุน คชจ.บุคลากร)

หน่วย : บาท

งบประมาณแผ่นดิน	(1)	(2)		(3) = (1) - (2)	
	งบม.บุคลากรทั้งหมด (งบบุคลากร และเงินอุดหนุนค่าใช้จ่ายบุคลากร)	รายจ่ายจริง 4 เดือน ต.ค. 55 - ม.ค. 57 (ข้อมูล ณ 31 ม.ค. 57)	ร้อยละ	งบประมาณคงเหลือ (ข้อมูล ณ 31 ม.ค. 57)	ร้อยละ
1. งบบุคลากร * (เงินเดือน ค่าจ้างประจำ และค่าจ้างชั่วคราว)	593,746,700.00	198,672,607.95	33.46	395,074,092.05	66.54
2. งบเงินอุดหนุน	1,224,731,800.00	406,180,000.00	33.16	818,551,800.00	66.84
2.1 สำนักงานอธิการบดี (งบม.ตั้งไว้ เพื่อจ้าง พ.มหาวิทยาลัย) - เงินอุดหนุนค่าใช้จ่ายบุคลากร : จ้าง พ.มหาวิทยาลัย	794,521,000.00	264,500,000.00	33.29	530,021,000.00	66.71
2.2 คณะแพทยศาสตร์ - เงินอุดหนุนสาขาขาดแคลน : จ้างบุคลากร	4,100,000.00	0.00	0.00	4,100,000.00	100.00
2.3 ศูนย์การแพทย์สมเด็จพระเทพรัตนราชสุดาฯ - เงินอุดหนุนบริการรักษาพยาบาล : จ้างบุคลากร	222,621,800.00	74,060,000.00	33.27	148,561,800.00	66.73
2.4 ศูนย์การแพทย์ปัญญานันทภิกขุ ชลประทาน - เงินอุดหนุนค่าใช้จ่ายบุคลากร : พ.มหาวิทยาลัย	203,489,000.00	67,620,000.00	33.23	135,869,000.00	66.77
รวมงบประมาณทั้งหมด (1+2)	1,818,478,500.00	604,852,607.95	33.26	1,213,625,892.05	66.74

ตาราง 6 : สรุปการเบิกจ่ายงบประมาณแผ่นดิน (งบเงินอุดหนุนผลงานวิจัย)

ปีงบประมาณ พ.ศ. 2557 มหาวิทยาลัยศรีนครินทรวิโรฒ : ตั้งแต่ ตุลาคม 2556 - มกราคม 2557(4 เดือน)

ตาราง 5 : งบแผ่นดิน
(งบเงินอุดหนุนผลงานวิจัย)

หน่วย : บาท

หน่วยงาน	(1)	(2)		(3) = (1) - (2)	
	งบม.เงินอุดหนุนผลงานวิจัย ทั้งหมด ปี 2557	รายจ่ายจริง 4 เดือน ต.ค. 55 - ม.ค. 57 (ข้อมูล ณ 31 ม.ค. 57)	ร้อยละ	งบประมาณคงเหลือ (ข้อมูล ณ 31 ม.ค. 57)	ร้อยละ
(ก) งบม.ผลงานวิจัยเพื่อถ่ายทอดเทคโนโลยี	39,206,100.00	24,905,935.00	63.53	14,300,165.00	36.47
กลุ่มวิทยาศาสตร์สุขภาพ					
1. คณะทันตแพทยศาสตร์	880,300.00	572,195.00	65.00	308,105.00	35.00
2. คณะแพทยศาสตร์	20,849,200.00	13,551,980.00	65.00	7,297,220.00	35.00
3. คณะเภสัชศาสตร์	500,000.00	325,000.00	65.00	175,000.00	35.00
4. คณะสหเวชศาสตร์	200,000.00	130,000.00	65.00	70,000.00	35.00
กลุ่มวิทยาศาสตร์และเทคโนโลยี					
5. คณะวิทยาศาสตร์	6,200,200.00	3,452,150.00	55.68	2,748,050.00	44.32
6. คณะวิศวกรรมศาสตร์	3,071,600.00	1,996,490.00	65.00	1,075,110.00	35.00
7. คณะเทคโนโลยีและนวัตกรรมผลิตภัณฑ์การเกษตร	2,111,000.00	1,372,150.00	65.00	738,850.00	35.00
กลุ่มมนุษยศาสตร์และสังคมศาสตร์					
8. คณะศึกษาศาสตร์	200,000.00	130,000.00	65.00	70,000.00	35.00
9. คณะสังคมศาสตร์	3,002,100.00	1,951,365.00	65.00	1,050,735.00	35.00
10. วิทยาลัยโพธิวิชชาลัย	588,900.00	382,785.00	65.00	206,115.00	35.00
11. คณะวัฒนธรรมสิ่งแวดล้อม	1,602,800.00	1,041,820.00	65.00	560,980.00	35.00
(ข) งบม.ผลงานวิจัยเพื่อสร้างองค์ความรู้	5,671,500.00	3,458,975.00	60.99	2,212,525.00	39.01
กลุ่มวิทยาศาสตร์สุขภาพ					
1. คณะทันตแพทยศาสตร์	350,000.00	0.00	0.00	350,000.00	100.00
2. คณะแพทยศาสตร์	1,940,000.00	1,261,000.00	65.00	679,000.00	35.00
3. คณะเภสัชศาสตร์	222,000.00	144,300.00	65.00	77,700.00	35.00
4. คณะสหเวชศาสตร์	230,000.00	149,500.00	65.00	80,500.00	35.00
กลุ่มวิทยาศาสตร์และเทคโนโลยี					
5. คณะวิทยาศาสตร์	1,967,500.00	1,278,875.00	65.00	688,625.00	35.00
6. คณะเทคโนโลยีและนวัตกรรมผลิตภัณฑ์การเกษตร	300,000.00	195,000.00	65.00	105,000.00	35.00
กลุ่มมนุษยศาสตร์และสังคมศาสตร์					
7. สำนักนวัตกรรมการเรียนรู้	112,000.00	72,800.00	65.00	39,200.00	35.00
8. คณะวัฒนธรรมสิ่งแวดล้อม	550,000.00	357,500.00	65.00	192,500.00	35.00
รวม งบม.ทั้งหมด (ก) + (ข)	44,877,600.00	28,364,910.00	63.21	16,512,690.00	36.79

ตาราง 7 : สรุปการเบิกจ่ายงบประมาณแผ่นดิน (งบเงินอุดหนุนผลงานการให้บริการวิชาการ)
 ปีงบประมาณ พ.ศ. 2557 มหาวิทยาลัยศรีนครินทรวิโรฒ : ตั้งแต่ ตุลาคม 2556 - มกราคม 2557(4 เดือน)

ตาราง 7 : งบม.แผ่นดิน
 (งบเงินอุดหนุนผลงานการให้บริการวิชาการ)

หน่วย : บาท

งบประมาณแผ่นดิน	(1)	(2)		(3) = (1) - (2)	
	งบม.เงินอุดหนุน ผลงานการให้บริการวิชาการ ทั้งหมด ปี 2557	รายจ่ายจริง 4 เดือน ต.ค. 55 - ม.ค. 57 (ข้อมูล ณ 31 ม.ค. 57)	ร้อยละ	งบประมาณคงเหลือ (ข้อมูล ณ 31 ม.ค. 57)	ร้อยละ
(ก) งบม.เงินอุดหนุนโครงการบริการวิชาการ	66,516,000.00	561,994.50	0.84	65,954,005.50	99.16
(ข) งบม.โครงการส่งเสริมและพัฒนาความสามารถของชุมชน ให้มีคุณภาพอย่างยั่งยืนผ่านศักยภาพของมหาวิทยาลัย	50,000,000.00	2,037,394.31	4.07	47,962,605.69	95.93
รวม งบม.ทั้งหมด (ก) + (ข)	116,516,000.00	2,599,388.81	2.23	113,916,611.19	97.77

ตาราง 8 : สรุปการเบิกจ่ายงบประมาณแผ่นดิน (งบเงินอุดหนุนผลงานทำนุบำรุงศิลปวัฒนธรรม)
 ปีงบประมาณ พ.ศ. 2557 มหาวิทยาลัยศรีนครินทรวิโรฒ : ตั้งแต่ ตุลาคม 2556 - มกราคม 2557(4 เดือน)

ตาราง 8 : งบแผ่นดิน
 (งบเงินอุดหนุนผลงานทำนุบำรุงศิลปวัฒนธรรม)

หน่วย : บาท

หน่วยงาน	(1)	(2)		(3) = (1) - (2)	
	งบม.เงินอุดหนุน ผลงานทำนุบำรุงศิลปวัฒนธรรม ทั้งหมด ปี 2557	รายจ่ายจริง 4 เดือน ต.ค. 55 - ม.ค. 57 (ข้อมูล ณ 31 ม.ค. 57)	ร้อยละ	งบประมาณคงเหลือ (ข้อมูล ณ 31 ม.ค. 57)	ร้อยละ
กลุ่มวิทยาศาสตร์สุขภาพ					
1. คณะพลศึกษา	25,000.00	0.00	0.00	25,000.00	100.00
2. คณะแพทยศาสตร์	150,000.00	0.00	0.00	150,000.00	100.00
3. คณะเภสัชศาสตร์	25,000.00	0.00	0.00	25,000.00	100.00
5. คณะสหเวชศาสตร์	20,000.00	0.00	0.00	20,000.00	100.00
กลุ่มมนุษยศาสตร์และสังคมศาสตร์					
6. คณะมนุษยศาสตร์	50,000.00	0.00	0.00	50,000.00	100.00
7. คณะศิลปกรรมศาสตร์	315,000.00	0.00	0.00	315,000.00	100.00
8. สถาบันวัฒนธรรมและศิลปะ	806,500.00	0.00	0.00	806,500.00	100.00
9. งบประมาณสนับสนุนภารกิจมหาวิทยาลัย	2,000,000.00	0.00	0.00	2,000,000.00	100.00
รวม งบม.ทั้งหมด	3,391,500.00	0.00	0.00	3,391,500.00	100.00

**ผลวิเคราะห์การใช้จ่าย
งบประมาณรายจ่ายจากเงินรายได้
ปี งบประมาณ พ.ศ. 2557**

ตาราง 1 : เปรียบเทียบเป้าหมายการเบิกจ่ายเงินงบประมาณรายจ่ายจากเงินรายได้ ปีงบประมาณ พ.ศ. 2557 (มาตรการคณะกรรมการเร่งรัดติดตามการใช้งบประมาณ) กับรายจ่ายจริงงบประมาณเงินรายได้ ปีงบประมาณ พ.ศ.2557 ในภาพรวมทุกงบรายจ่าย มหาวิทยาลัยศรีนครินทรวิโรฒ : ตุลาคม 2556- มกราคม 2557

หน่วย : บาท

งบประมาณเงินรายได้	งบประมาณทั้งหมด	ร้อยละเป้าหมายการเบิกจ่ายทั้งปี (*)	เป้าหมายการเบิกจ่าย 4 เดือน (ต.ค.56- ม.ค. 57)	ร้อยละ	รายจ่ายจริง 4 เดือน (1 ต.ค.56 - 31 ม.ค.57)	ร้อยละ	ผลเปรียบเทียบรายจ่ายจริงกับเป้าหมายการเบิกจ่าย	ร้อยละ
- งบปม.ภาพรวม (ทุกงบ)	1,213,668,113.23	80.00	353,067,087.48	29.08	98,349,935.23	8.10	-254,717,152.25	-20.98
- งบดำเนินการ (งบบุคลากร + งบดำเนินงาน + งบเงินอุดหนุน + งบรายจ่ายอื่น + งบกลาง)	974,771,552.23	80.00	283,569,906.12	29.08	92,121,144.67	9.45	-191,448,761.45	-19.63
- งบลงทุน (ครุภัณฑ์ + ที่ดินและสิ่งก่อสร้าง)	238,896,561	95.00	82,527,902.88	34.56	6,228,790.56	2.61	-76,299,112.32	-31.95

เครื่องหมาย (*) หมายถึง งบปม.รายจ่ายจากเงินรายได้ : มาตรการคณะกรรมการเร่งรัดติดตามการใช้งบประมาณ ปี 2557 กำหนดให้เบิกจ่ายแล้วเสร็จทุกรายการ ภายในเดือนสิงหาคม 2557 (11 เดือน) จำแนกเป็น

- งบภาพรวม : เป้าหมายการเบิกจ่ายทั้งปี (11 เดือน) ต้องเบิกจ่ายไม่น้อยกว่าร้อยละ 80.00
- งบดำเนินการ : เป้าหมายการเบิกจ่ายทั้งปี (11 เดือน) ต้องเบิกจ่ายไม่น้อยกว่าร้อยละ 80.00
- งบลงทุน : เป้าหมายการเบิกจ่ายทั้งปี (11 เดือน) ต้องเบิกจ่ายไม่น้อยกว่าร้อยละ 95.00

หมายเหตุ : ณ เดือนมกราคม 2557 มหาวิทยาลัยโอนงบประมาณรายจ่ายเงินรายได้ ประจำปีงบประมาณ 2557 หมวดเงินบุคลากรของทุกหน่วยงาน จำนวน 43,226,586.77 บาท เพื่อเข้าบัญชีกองทุนพนักงานมหาวิทยาลัยศรีนครินทรวิโรฒ จึงทำให้งบประมาณทั้งหมด (ภาพรวม) มียอดลดลงจากเดิม 1,256,894,700 คงเหลือ 1,213,668,113.23 บาท

ตาราง 2 : ข้อมูลการใช้จ่ายเงินงบประมาณรายจ่ายจากเงินรายได้ปีงบประมาณ พ.ศ. 2557 มหาวิทยาลัยศรีนครินทรวิโรฒ
ตั้งแต่ : ตุลาคม 2556 - มกราคม 2557 ในภาพรวม (ไม่รวมงบบุคลากรและเงินอุดหนุนวิจัย)

หน่วย : บาท

งบประมาณเงินรายได้	งปม.ทั้งหมด	รายจ่ายจริง 4 เดือน	ร้อยละ	งปม.คงเหลือ	ร้อยละ
งปม.รวม (1+2)	1,051,053,720.00	97,538,459.56	9.28	953,515,260.44	90.72
1. งบดำเนินการ (ไม่รวมงบบุคลากรและเงินอุดหนุนวิจัย)	812,157,159.00	91,309,669.00	11.24	720,847,490.00	88.76
2. งบลงทุน (ครุภัณฑ์ ที่ดินและสิ่งก่อสร้าง)	238,896,561.00	6,228,790.56	2.61	232,667,770.44	97.39

มหาวิทยาลัยศรีนครินทรวิโรฒมีการใช้จ่ายเงินงบประมาณรายจ่ายจากเงินรายได้ปีงบประมาณ พ.ศ. 2557 ตั้งแต่ : ตุลาคม 2556 - มกราคม 2557 ในภาพรวม งบลงทุนและ
งบดำเนินการ (ไม่รวมงบบุคลากรและเงินอุดหนุนวิจัย) รายจ่ายจริง 97,538,459.56 บาท จากงบประมาณทั้งหมด 1,051,053,720 บาท งบประมาณคงเหลือ 953,515,260.44 บาท
ร้อยละ 90.72 ดังมีรายละเอียดการเบิกจ่าย งบภาพรวม งบดำเนินการ และงบลงทุน จำแนกตามตาราง 3 - 5

ตาราง 3 : สรุปการเบิกจ่ายเงินงบประมาณรายจ่ายจากเงินรายได้ ภาพรวมทุกงบ (ยกเว้นค่าจ้างชั่วคราวและเงินอุดหนุนวิจัย)
ปีงบประมาณ พ.ศ. 2557 มหาวิทยาลัยศรีนครินทรวิโรฒ : 4 เดือน (ตุลาคม 2556 - มกราคม 2557)

ตาราง 3 งบ.เงินรายได้ : ภาพรวมทุกงบ
เป้าหมายทั้งปี (11 เดือน)
เบิกจ่ายไม่น้อยกว่า 80.00 %

หน่วย : บาท

หน่วยงาน	(1) งบ.ภาพรวมทุกงบ ทั้งหมด ปี 2557 (ยกเว้น งบบุคลากรและ เงินอุดหนุนวิจัย)	(2) เป้าหมาย 80 % ถึงมกราคม 2557 (4 เดือน)	(3) รายจ่ายจริงงบภาพรวม ต.ค.56- ม.ค. 57 (ข้อมูล ณ 31 ม.ค. 57)	(4) = (3)*100/(1)	(5) = (3) - (2)
				ร้อยละ ของงบประมาณ ทั้งหมด ปี 2557	เบิกจ่ายต่างจาก เป้าหมาย ถึงมกราคม 2557
กลุ่มวิทยาศาสตร์สุขภาพ					
1. คณะทันตแพทยศาสตร์	9,886,312.00	2,876,018.04	184,937.81	1.87	-2,691,080.23
2. คณะพลศึกษา	46,242,420.71	13,452,340.57	4,545,489.30	9.83	-8,906,851.27
3. คณะแพทยศาสตร์	24,211,633.00	7,043,384.14	2,084,049.71	8.61	-4,959,334.43
4. คณะเภสัชศาสตร์	8,797,452.65	2,559,258.95	901,439.80	10.25	-1,657,819.15
5. คณะพยาบาลศาสตร์	18,270,239.00	5,314,978.62	5,229,350.59	28.62	-85,628.03
6. คณะสหเวชศาสตร์	7,883,858.62	2,293,486.14	257,097.00	3.26	-2,036,389.14
กลุ่มวิทยาศาสตร์และเทคโนโลยี					
7. คณะวิทยาศาสตร์	33,810,836.85	9,835,879.81	1,880,149.42	5.56	-7,955,730.39
8. คณะวิศวกรรมศาสตร์	27,151,083.06	7,898,496.89	2,401,734.00	8.85	-5,496,762.89
9. คณะเทคโนโลยีและนวัตกรรมผลิตภัณฑ์การเกษตร	8,397,203.63	2,442,822.87	940,089.72	11.20	-1,502,733.15
10. วิทยาลัยนวัตกรรมการสื่อสารสังคม	70,744,747.40	20,580,290.15	5,747,085.78	8.12	-14,833,204.37
11. สำนักคอมพิวเตอร์	30,200,787.03	8,785,683.50	670,497.24	2.22	-8,115,186.26
12. สำนักสื่อและเทคโนโลยีการศึกษา	4,290,131.01	1,248,038.11	760,202.84	17.72	-487,835.27
13. ศูนย์วิทยาศาสตร์ศึกษา	2,336,487.03	679,705.32	583,673.97	24.98	-96,031.35
กลุ่มมนุษยศาสตร์และสังคมศาสตร์					
14. คณะมนุษยศาสตร์	49,714,238.76	14,462,324.00	3,295,280.92	6.63	-11,167,043.08
15. คณะศิลปกรรมศาสตร์	33,341,353.04	9,699,302.70	2,974,743.36	8.92	-6,724,559.34
16. คณะศึกษาศาสตร์	37,356,064.79	10,867,218.85	2,276,693.43	6.09	-8,590,525.42
17. คณะสังคมศาสตร์	38,900,153.67	11,316,408.34	5,337,625.80	13.72	-5,978,782.54
18. สำนักวิชาเศรษฐศาสตร์และนโยบายสาธารณะ	19,658,833.63	5,718,933.42	1,591,544.02	8.10	-4,127,389.40
19. บัณฑิตวิทยาลัย	122,683,646.79	35,689,788.16	5,038,838.36	4.11	-30,650,949.80
20. วิทยาลัยนานาชาติเพื่อศึกษาความยั่งยืน	26,194,579.35	7,620,241.26	2,178,693.00	8.32	-5,441,548.26
21. วิทยาลัยโพธิวิชชาลัย	3,041,202.89	884,713.57	582,451.20	19.15	-302,262.37

หน่วยงาน	(1) งปม.ภาพรวมทุกงบ ทั้งหมด ปี 2557 (ยกเว้น งบบุคลากรและ เงินอุดหนุนวิจัย)	(2) เป้าหมาย 80 % ถึงมกราคม 2557 (4 เดือน)	(3) รายจ่ายจริงงบภาพรวม ต.ค.56- ม.ค. 57 (ข้อมูล ณ 31 ม.ค. 57)	(4) = (3)*100/(1)	(5) = (3) - (2)
				ร้อยละ ของงบประมาณ ทั้งหมด ปี 2557	เบิกจ่ายต่างจาก เป้าหมาย ถึงมกราคม 2557
22. สถาบันวิจัยพฤติกรรมศาสตร์	5,520,597.55	1,605,992.02	45,179.00	0.82	-1,560,813.02
23. คณะวัฒนธรรมสิ่งแวดล้อมและการท่องเที่ยวเชิงนิเวศ	6,832,216.18	1,987,553.80	537,828.50	7.87	-1,449,725.30
24. สถาบันวัฒนธรรมและศิลปะ	5,099,180.00	1,483,397.82	788,359.62	15.46	-695,038.20
25. สถาบันวิจัยและพัฒนาการศึกษาพิเศษ	1,457,000.00	423,854.54	308,414.74	21.17	-115,439.80
26. สถาบันยุทธศาสตร์ทางปัญญาและวิจัย	3,899,000.00	1,134,254.54	870,354.18	22.32	-263,900.36
27. สำนักทดสอบทางการศึกษาและจิตวิทยา	7,077,477.78	2,058,902.62	996,667.00	14.08	-1,062,235.62
28. สำนักหอสมุดกลาง	24,583,963.97	7,151,698.61	3,254,842.10	13.24	-3,896,856.51
29. สำนักงานอธิการบดี	155,112,590.61	45,123,662.72	12,521,497.08	8.07	-32,602,165.64
30. สำนักนวัตกรรมการเรียนรู้	8,713,914.00	2,534,956.80	877,111.89	10.07	-1,657,844.91
31. ศูนย์สารสนเทศและการประชาสัมพันธ์	3,781,600.00	1,100,101.82	741,805.14	19.62	-358,296.68
32. ศูนย์บริการวิชาการแก่ชุมชน	1,000,000.00	290,909.09	200,836.81	20.08	-90,072.28
33. ศูนย์การประเมินผลและรับนิสิตใหม่	24,507,100.00	7,129,338.18	1,789,562.44	7.30	-5,339,775.74
34. ศูนย์พัฒนาสภาพกายภาพ การจัดการขนส่งและความปลอดภัย	62,158,515.00	18,082,477.09	2,843,416.44	4.57	-15,239,060.65
35. โรงเรียนสาธิต มศว ประสานมิตร(ฝ่ายประถม)	17,202,900.00	5,004,480.00	2,577,081.58	14.98	-2,427,398.42
36. โรงเรียนสาธิต มศว ประสานมิตร(ฝ่ายมัธยม)	41,875,000.00	12,181,818.18	9,097,152.02	21.72	-3,084,666.16
37. โรงเรียนสาธิต มศว ปทุมวัน	39,176,300.00	11,396,741.82	6,626,191.96	16.91	-4,770,549.86
38. สถาบันวิจัย พัฒนา และสาธิตการศึกษา	8,183,400.00	2,380,625.46	1,094,608.79	13.38	-1,286,016.67
39. กองกิจการนิสิต (งบกกิจกรรมนิสิต)	11,759,700.00	3,421,003.64	2,905,883.00	24.71	-515,120.64
รวมทั้งหมด	1,051,053,720.00	305,761,082.18	97,538,459.56	9.28	-208,222,622.62

หมายเหตุ - งปม.รายจ่ายจากเงินรายได้ : มาตรการคณะกรรมการเร่งรัดติดตามการใช้งปม.ปี 2557 กำหนดให้เบิกจ่ายแล้วเสร็จทุกรายการ ภายในเดือนสิงหาคม 2557 (11 เดือน)
- งบภาพรวม : เป้าหมายการเบิกจ่ายทั้งปี (11 เดือน) ต้องเบิกจ่ายไม่น้อยกว่าร้อยละ 80.00

สรุป

1. งบประมาณรายจ่ายจากเงินรายได้ ภาพรวมทุกงบ (ยกเว้น งบบุคลากรและเงินอุดหนุนวิจัย) มีการเบิกจ่ายงบประมาณ : ตั้งแต่ ตุลาคม- มกราคม 2557 เป็นเงิน 97,538,459.56 บาท คิดเป็นร้อยละของงบประมาณทั้งหมด คือ 9.28
2. เปรียบเทียบรายจ่ายจริง กับ เป้าหมายการเบิกจ่าย (งบภาพรวม : เบิกจ่ายทั้งปีไม่น้อยกว่าร้อยละ 80.00 ภายในเดือนสิงหาคม 2556) ดังนี้
 - เปรียบเทียบรายจ่ายจริง กับ เป้าหมายการเบิกจ่าย 4 เดือน (มกราคม 2557) : พบว่า ในภาพรวมหน่วยงานมีการเบิกจ่ายต่ำกว่าเป้าหมาย 208,222,622.62 บาท

ตาราง 4 : สรุปการเบิกจ่ายเงินงบประมาณรายจ่ายจากเงินรายได้ เฉพาะงบดำเนินการ (งบดำเนินงาน เงินอุดหนุน งบรายจ่ายอื่น และงบกลาง) ปีงบประมาณ พ.ศ. 2557

มหาวิทยาลัยศรีนครินทรวิโรฒ : 4 เดือน (ตุลาคม 2556 - มกราคม 2557)

ตาราง 4 งบม.รายจ่ายจากเงินรายได้ :
งบดำเนินการ
เป้าหมาย ทั้งปี (11 เดือน)

หน่วย : บาท

หน่วยงาน	(1) งบม.งบดำเนินการ ปี 2557 (งบดำเนินงาน เงินอุดหนุน งบรายจ่ายอื่น และงบกลาง)	(2) เป้าหมาย 80.00 % มกราคม 2557 (4 เดือน)	(3) รายจ่ายจริงงบดำเนินการ 1ค.ค.56- ม.ค. 57 (ข้อมูล ณ 31 ม.ค. 57)	(4) = (3)*100/(1)	(5) = (3) - (2)
				ร้อยละ ของงบประมาณ ทั้งหมด ปี 2557	เบิกจ่ายต่างจาก เป้าหมาย ถึง ม.ค. 57
กลุ่มวิทยาศาสตร์สุขภาพ					
1. คณะทันตแพทยศาสตร์	9,886,312.00	2,876,018.04	184,937.81	1.87	-2,691,080.23
2. คณะพลศึกษา	33,780,345.71	9,827,009.66	4,134,152.30	12.24	-5,692,857.36
3. คณะแพทยศาสตร์	24,211,633.00	7,043,384.14	2,084,049.71	8.61	-4,959,334.43
4. คณะเภสัชศาสตร์	7,831,452.65	2,278,240.77	800,857.80	10.23	-1,477,382.97
5. คณะพยาบาลศาสตร์	18,270,239.00	5,314,978.62	5,229,350.59	28.62	-85,628.03
6. คณะสหเวชศาสตร์	5,844,458.62	1,700,206.14	167,852.00	2.87	-1,532,354.14
กลุ่มวิทยาศาสตร์และเทคโนโลยี					
7. คณะวิทยาศาสตร์	24,291,436.85	7,066,599.81	1,000,027.10	4.12	-6,066,572.71
8. คณะวิศวกรรมศาสตร์	26,628,883.06	7,746,584.16	2,401,734.00	9.02	-5,344,850.16
9. คณะเทคโนโลยีและนวัตกรรมผลิตภัณฑ์การเกษตร	7,008,403.63	2,038,808.33	400,786.72	5.72	-1,638,021.61
10. วิทยาลัยนวัตกรรมการสื่อสารสังคม	39,554,747.40	11,506,835.61	5,747,085.78	14.53	-5,759,749.83
11. สำนักคอมพิวเตอร์	30,078,787.03	8,750,192.59	552,656.24	1.84	-8,197,536.35
12. สำนักสื่อและเทคโนโลยีการศึกษา	4,014,231.01	1,167,776.30	495,086.80	12.33	-672,689.50
13. ศูนย์วิทยาศาสตร์ศึกษา	2,188,487.03	636,650.78	441,524.47	20.17	-195,126.31
กลุ่มมนุษยศาสตร์และสังคมศาสตร์					
14. คณะมนุษยศาสตร์	27,334,238.76	7,951,778.55	2,835,923.92	10.37	-5,115,854.63
15. คณะศิลปกรรมศาสตร์	28,513,753.04	8,294,909.98	2,824,212.36	9.90	-5,470,697.62
16. คณะศึกษาศาสตร์	35,534,364.79	10,337,269.76	2,267,491.43	6.38	-8,069,778.33
17. คณะสังคมศาสตร์	37,797,153.67	10,995,535.62	5,072,484.81	13.42	-5,923,050.81
18. สำนักวิชาเศรษฐศาสตร์และนโยบายสาธารณะ	15,445,833.63	4,493,333.42	1,566,547.11	10.14	-2,926,786.31
19. บัณฑิตวิทยาลัย	45,803,646.79	13,324,697.25	4,294,332.36	9.38	-9,030,364.89
20. วิทยาลัยนานาชาติเพื่อศึกษาความยั่งยืน	24,142,579.35	7,023,295.81	2,178,693.00	9.02	-4,844,602.81
21. วิทยาลัยโพธิวิชชาลัย	3,041,202.89	884,713.57	582,451.20	19.15	-302,262.37
22. สถาบันวิจัยพฤติกรรมศาสตร์	5,485,597.55	1,595,810.20	45,179.00	0.82	-1,550,631.20

หน่วยงาน	(1) งปม.งบดำเนินการ ปี 2557 (งบดำเนินงาน เงินอุดหนุน งบรายจ่ายอื่น และงบกลาง)	(2) เป้าหมาย 80.00 % มกราคม 2557 (4 เดือน)	(3) รายจ่ายจริงงบดำเนินการ 1ต.ค.56- ม.ค. 57 (ข้อมูล ณ 31 ม.ค. 57)	(4) = (3)*100/(1)	(5) = (3) - (2)
				ร้อยละ ของงบประมาณ ทั้งหมด ปี 2557	เบิกจ่ายต่างจาก เป้าหมาย ถึง ม.ค. 57
23. คณะวัฒนธรรมสิ่งแวดล้อมและการท่องเที่ยวเชิงนิเวศ	5,664,716.18	1,647,917.43	462,286.50	8.16	-1,185,630.93
24. สถาบันวัฒนธรรมและศิลปะ	3,418,180.00	994,379.64	358,771.82	10.50	-635,607.82
25. สถาบันวิจัยและพัฒนาการศึกษาพิเศษ	1,457,000.00	423,854.54	308,414.74	21.17	-115,439.80
26. สถาบันยุทธศาสตร์ทางปัญญาและวิจัย	3,676,000.00	1,069,381.82	674,811.68	18.36	-394,570.14
27. สำนักทดสอบทางการศึกษาและจิตวิทยา	6,697,477.78	1,948,357.18	996,667.00	14.88	-951,690.18
28. สำนักทดสอบกลาง	24,583,963.97	7,151,698.61	3,254,842.10	13.24	-3,896,856.51
29. สำนักงานอธิการบดี	131,314,190.61	38,200,491.82	12,302,622.08	9.37	-25,897,869.74
30. สำนักนวัตกรรมการเรียนรู้	8,513,914.00	2,476,774.98	679,375.89	7.98	-1,797,399.09
31. ศูนย์สารสนเทศและการประชาสัมพันธ์	3,385,000.00	984,727.27	390,363.64	11.53	-594,363.63
32. ศูนย์บริการวิชาการแก่ชุมชน	1,000,000.00	290,909.09	200,836.81	20.08	-90,072.28
33. ศูนย์การประเมินผลและรับนิสิตใหม่	23,772,334.00	6,915,588.07	1,455,396.44	6.12	-5,460,191.63
34. ศูนย์พัฒนาสภาพกายภาพ การจัดการขนส่งและความปลอดภัย	25,858,295.00	7,522,413.09	2,738,926.44	10.59	-4,783,486.65
35. โรงเรียนสาธิต มศว ประสานมิตร(ฝ่ายประถม)	17,202,900.00	5,004,480.00	2,577,081.58	14.98	-2,427,398.42
36. โรงเรียนสาธิต มศว ประสานมิตร(ฝ่ายมัธยม)	41,875,000.00	12,181,818.18	9,097,152.02	21.72	-3,084,666.16
37. โรงเรียนสาธิต มศว ปทุมวัน	39,176,300.00	11,396,741.82	6,626,191.96	16.91	-4,770,549.86
38. สถาบันวิจัย พัฒนา และสาธิตการศึกษา	6,114,400.00	1,778,734.54	972,628.79	15.91	-806,105.75
39. กองกิจการนิสิต (งบบุคลากรนิสิต)	11,759,700.00	3,421,003.64	2,905,883.00	24.71	-515,120.64
รวมทั้งหมด	812,157,159.00	236,263,900.80	91,309,669.00	11.24	-144,954,231.80

หมายเหตุ งปม.รายจ่ายจากเงินรายได้ : มาตรการคณะกรรมการเร่งรัดติดตามการใช้งปม.ปี 2557 กำหนดให้เบิกจ่ายแล้วเสร็จทุกรายการ ภายในเดือนสิงหาคม 2557 (11 เดือน)

- งบดำเนินการ : เป้าหมายการเบิกจ่ายทั้งปี (11 เดือน) ต้องเบิกจ่ายไม่น้อยกว่าร้อยละ 80.00

สรุป

1. งบประมาณเงินรายได้ งบดำเนินการ (งบดำเนินงาน เงินอุดหนุนทั่วไป งบรายจ่ายอื่น และงบกลาง) มีการเบิกจ่ายงบประมาณ : ตั้งแต่ ตุลาคม 2556 - มกราคม 2557 เป็นเงิน 91,309,669 บาท คิดเป็นร้อยละของงบดำเนินการทั้งหมด คือ 11.24
2. เปรียบเทียบรายจ่ายจริง กับ เป้าหมายการเบิกจ่าย (งบดำเนินการ : เบิกจ่ายทั้งปีไม่น้อยกว่าร้อยละ 80.00 ภายในเดือนสิงหาคม 2556) ดังนี้
 - เปรียบเทียบรายจ่ายจริง กับ เป้าหมายการเบิกจ่าย 4 เดือน (มกราคม 2557) : พบว่า ในภาพรวมหน่วยงานมีการเบิกจ่ายต่ำกว่าเป้าหมาย 144,954,231.80 บาท

ตาราง 5 : สรุปการเบิกจ่ายเงินงบประมาณรายจ่ายจากเงินรายได้ เฉพาะงบลงทุน (ค่าครุภัณฑ์ ที่ดินและสิ่งก่อสร้าง) ปีงบประมาณ พ.ศ. 2557

มหาวิทยาลัยศรีนครินทรวิโรฒ : 4 เดือน (ตุลาคม 2556 - มกราคม 2557)

ตาราง 5 งบม.รายจ่ายจากเงินรายได้ : งบลงทุน
เป้าหมายทั้งปี (11 เดือน)
เบิกจ่ายไม่น้อยกว่า 95.00 %

หน่วย : บาท

หน่วยงาน	(1) งบม.งบลงทุนปี 2557 (ค่าครุภัณฑ์ ที่ดิน และสิ่งก่อสร้าง) (เฉพาะ งบม. 57 เท่านั้น)	(2) เป้าหมาย 95.00 % ม.ค. 2557 (4 เดือน)	(3) รายจ่ายจริงงบลงทุน ต.ค.56 - ม.ค. 57 (ข้อมูล ณ 31 ม.ค. 57)	(4) = (3)*100/(1)	(5) = (3) - (2) เบิกจ่ายต่างจาก เป้าหมาย ถึงมกราคม 57
				ร้อยละ ของงบประมาณ ทั้งหมด ปี 2557	
กลุ่มวิทยาศาสตร์สุขภาพ					
1. คณะทันตแพทยศาสตร์			ไม่มี งบม.งบลงทุน		
2. คณะพลศึกษา	12,462,075.00	4,305,080.45	411,337.00	3.30	-3,893,743.45
3. คณะแพทยศาสตร์			ไม่มี งบม.งบลงทุน		
4. คณะเภสัชศาสตร์	966,000.00	333,709.09	100,582.00	10.41	-233,127.09
5. คณะพยาบาลศาสตร์			ไม่มี งบม.งบลงทุน		
6. คณะสหเวชศาสตร์	2,039,400.00	704,520.00	89,245.00	4.38	-615,275.00
กลุ่มวิทยาศาสตร์และเทคโนโลยี					
7. คณะวิทยาศาสตร์	9,519,400.00	3,288,520.00	880,122.32	9.25	-2,408,397.68
8. คณะวิศวกรรมศาสตร์	522,200.00	180,396.36	0.00	0.00	-180,396.36
9. คณะเทคโนโลยีและนวัตกรรมผลิตภัณฑ์การเกษตร	1,388,800.00	479,767.27	539,303.00	38.83	59,535.73
10. วิทยาลัยนวัตกรรมการสื่อสารสังคม	31,190,000.00	10,774,727.27	0.00	0.00	-10,774,727.27
11. สำนักคอมพิวเตอร์	122,000.00	42,145.45	117,841.00	96.59	75,695.55
12. สำนักสื่อและเทคโนโลยีการศึกษา	275,900.00	95,310.91	265,116.04	96.09	169,805.13
13. ศูนย์วิทยาศาสตร์ศึกษา	148,000.00	51,127.27	142,149.50	96.05	91,022.23
กลุ่มมนุษยศาสตร์และสังคมศาสตร์					
14. คณะมนุษยศาสตร์	22,380,000.00	7,731,272.73	459,357.00	2.05	-7,271,915.73
15. คณะศิลปกรรมศาสตร์	4,827,600.00	1,667,716.36	150,531.00	3.12	-1,517,185.36
16. คณะศึกษาศาสตร์	1,821,700.00	629,314.55	9,202.00	0.51	-620,112.55
17. คณะสังคมศาสตร์	1,103,000.00	381,036.36	265,140.99	24.04	-115,895.37
18. สำนักวิชาเศรษฐศาสตร์และนโยบายสาธารณะ	4,213,000.00	1,455,400.00	24,996.91	0.59	-1,430,403.09
19. บัณฑิตวิทยาลัย	76,880,000.00	26,558,545.45	744,506.00	0.97	-25,814,039.45

หน่วยงาน	(1) งปม.งบลงทุนปี 2557 (ค่าครุภัณฑ์ ที่ดิน และสิ่งก่อสร้าง) (เฉพาะ งปม. 57 เท่านั้น)	(2) เป้าหมาย 95.00 % ม.ค. 2557 (4 เดือน)	(3) รายจ่ายจริงงบลงทุน ต.ค.56 - ม.ค. 57 (ข้อมูล ณ 31 ม.ค. 57)	(4) = (3)*100/(1)	(5) = (3) - (2) เบิกจ่ายต่างจาก เป้าหมาย ถึงมกราคม 57
				ร้อยละ ของงบประมาณ ทั้งหมด ปี 2557	
20. วิทยาลัยนานาชาติเพื่อศึกษาความยั่งยืน	2,052,000.00	708,872.73	0.00	0.00	-708,872.73
21. วิทยาลัยโพธิวิชชาลัย	← ไม่มี งปม.งบลงทุน →				
22. สถาบันวิจัยพฤกษศาสตร์	35,000.00	12,090.91	0.00	0.00	-12,090.91
23. คณะวัฒนธรรมสิ่งแวดล้อมและการท่องเที่ยวเชิงนิเวศ	1,167,500.00	403,318.18	75,542.00	6.47	-327,776.18
24. สถาบันวัฒนธรรมและศิลปะ	1,681,000.00	580,709.09	429,587.80	25.56	-151,121.29
25. สถาบันวิจัยและพัฒนาการศึกษาพิเศษ	← ไม่มี งปม.งบลงทุน →				
26. สถาบันยุทธศาสตร์ทางปัญญาและวิจัย	223,000.00	77,036.36	195,542.50	87.69	118,506.14
27. สำนักทดสอบทางการศึกษาและจิตวิทยา	380,000.00	131,272.73	0.00	0.00	-131,272.73
28. สำนักหอสมุดกลาง	← ไม่มี งปม.งบลงทุน →				
29. สำนักงานอธิการบดี	23,798,400.00	8,221,265.45	218,875.00	0.92	-8,002,390.45
30. สำนักนวัตกรรมการเรียนรู้	200,000.00	69,090.91	197,736.00	98.87	128,645.09
31. ศูนย์สารสนเทศและการประชาสัมพันธ์	396,600.00	137,007.27	351,441.50	88.61	214,434.23
32. ศูนย์บริการวิชาการแก่ชุมชน	← ไม่มี งปม.งบลงทุน →				
33. ศูนย์การประเมินผลและรับนิสิตใหม่	734,766.00	253,828.25	334,166.00	45.48	80,337.75
34. ศูนย์พัฒนาสภาพกายภาพ การจัดการขนส่งและความปลอดภัย	36,300,220.00	12,540,076.00	104,490.00	0.29	-12,435,586.00
35. โรงเรียนสาธิต มศว ประสานมิตร(ฝ่ายประถม)	← ไม่มี งปม.งบลงทุน →				
36. โรงเรียนสาธิต มศว ประสานมิตร(ฝ่ายมัธยม)	← ไม่มี งปม.งบลงทุน →				
37. โรงเรียนสาธิต มศว ปทุมวัน	← ไม่มี งปม.งบลงทุน →				
38. สถาบันวิจัย พัฒนา และสาธิตการศึกษา	2,069,000.00	714,745.45	121,980.00	5.90	-592,765.45
39. กองกิจการนิสิต (งบกิจกรรมนิสิต)	← ไม่มี งปม.งบลงทุน →				
รวมทั้งหมด	238,896,561.00	82,527,902.89	6,228,790.56	2.61	-76,299,112.33

หมายเหตุ งปม.รายจ่ายจากเงินรายได้ : มาตรการคณะกรรมการเร่งรัดติดตามการใช้งปม.ปี 2557 กำหนดให้เบิกจ่ายแล้วเสร็จทุกรายการ ภายในเดือนสิงหาคม 2557 (11 เดือน) - งบลงทุน : ต้องเบิกจ่ายไม่น้อยกว่าร้อยละ 95.00

สรุป

1. งบประมาณรายจ่ายจากเงินรายได้ งบลงทุน (ค่าครุภัณฑ์ ค่าที่ดินและสิ่งก่อสร้าง) มีการเบิกจ่ายงบประมาณตั้งแต่ ต.ค. 2556 - ม.ค. 2557 เป็นเงิน 6,228,790.56 บาท คิดเป็นร้อยละของงบลงทุนทั้งหมด คือ 2.61
2. เปรียบเทียบรายจ่ายจริง กับ เป้าหมายการเบิกจ่าย (งบลงทุน : เบิกจ่ายทั้งปีไม่น้อยกว่าร้อยละ 95.00 ภายในเดือนสิงหาคม 2556) ดังนี้
 - เปรียบเทียบรายจ่ายจริง กับ เป้าหมายการเบิกจ่าย 4 เดือน (มกราคม 2557) : พบว่า ในภาพรวมหน่วยงานมีการเบิกจ่ายต่ำกว่าเป้าหมาย 76,299,112.33 บาท

ตาราง 6 : สรุปการเบิกจ่ายเงินงบประมาณรายจ่ายจากเงินรายได้ปีงบประมาณ พ.ศ. 2557 มหาวิทยาลัยศรีนครินทรวิโรฒ

เฉพาะงบบุคลากร (ค่าจ้างชั่วคราว) : 4 เดือน (ตุลาคม 2556 - มกราคม 2557)

ตาราง 6 : งบบุคลากร
(งบม.รายจ่ายจากเงินรายได้)

หน่วย : บาท

หน่วยงาน	(1) งบบุคลากร งบม.เงินรายได้ ปี 2557 ทั้งหมด	(2) เป้าหมาย 80% ถึงเดือน ม.ค. 57 (4 เดือน)	(3) รายจ่ายจริงงบบุคลากร ต.ค. 56- ม.ค. 57 (ข้อมูล ณ 31 ม.ค. 57)	(4)=(3)*100/(1)	(5)=(3)-(2) เบิกจ่ายต่างจาก เป้าหมาย ถึงเดือน ม.ค. 57	(6) งบประมาณคงเหลือ	(7)=(6)*100/(1)
				ร้อยละของ งบบุคลากร ทั้งหมด ปี 2557			ร้อยละ
กลุ่มวิทยาศาสตร์สุขภาพ							
1. คณะทันตแพทยศาสตร์	3,233,420.61	1,175,789.31	0.00	0.00	-1,175,789.31	3,233,420.61	100.00
2. คณะพลศึกษา	1,705,154.00	620,056.00	20,184.00	1.18	-599,872.00	1,684,970.00	98.82
3. คณะแพทยศาสตร์	4,754,690.00	1,728,978.18	0.00	0.00	-1,728,978.18	4,754,690.00	100.00
4. คณะเภสัชศาสตร์	1,562,577.00	568,209.82	0.00	0.00	-568,209.82	1,562,577.00	100.00
5. คณะพยาบาลศาสตร์	2,059,569.00	748,934.18	0.00	0.00	-748,934.18	2,059,569.00	100.00
6. คณะสหเวชศาสตร์	515,949.67	187,618.06	0.00		-187,618.06	515,949.67	100.00
กลุ่มวิทยาศาสตร์และเทคโนโลยี							
7. คณะวิทยาศาสตร์	4,589,078.00	1,668,755.64	0.00	0.00	-1,668,755.64	4,589,078.00	100.00
8. คณะวิศวกรรมศาสตร์	5,517,361.00	2,006,313.09	0.00	0.00	-2,006,313.09	5,517,361.00	100.00
9. คณะเทคโนโลยีและนวัตกรรมผลิตภัณฑ์การเกษตร	522,933.00	190,157.45	0.00	0.00	-190,157.45	522,933.00	100.00
10. วิทยาลัยนวัตกรรมการสื่อสารสังคม	500,067.00	181,842.55	7,182.00	1.44	-174,660.55	492,885.00	98.56
11. สำนักคอมพิวเตอร์	2,389,062.00	868,749.82	0.00	0.00	-868,749.82	2,389,062.00	100.00
12. สำนักสื่อและเทคโนโลยีการศึกษา	753,124.00	273,863.27	0.00	0.00	-273,863.27	753,124.00	100.00
13. ศูนย์วิทยาศาสตร์ศึกษา	93,354.00	33,946.91	0.00	0.00	-33,946.91	93,354.00	100.00
กลุ่มมนุษยศาสตร์และสังคมศาสตร์							
14. คณะมนุษยศาสตร์	3,068,076.00	1,115,664.00	0.00	0.00	-1,115,664.00	3,068,076.00	100.00
15. คณะศิลปกรรมศาสตร์	3,438,070.93	1,250,207.61	0.00	0.00	-1,250,207.61	3,438,070.93	100.00
16. คณะศึกษาศาสตร์	1,920,220.00	698,261.82	0.00	0.00	-698,261.82	1,920,220.00	100.00
17. คณะสังคมศาสตร์	7,711,824.00	2,804,299.64	0.00	0.00	-2,804,299.64	7,711,824.00	100.00
18. สำนักวิชาเศรษฐศาสตร์และนโยบายสาธารณะ	1,178,656.38	428,602.32	0.00	0.00	-428,602.32	1,178,656.38	100.00
19. บัณฑิตวิทยาลัย	1,036,506.00	376,911.27	43,200.00	4.17	-333,711.27	993,306.00	95.83
20. วิทยาลัยนานาชาติเพื่อศึกษาความยั่งยืน	565,586.00	205,667.64	0.00	0.00	-205,667.64	565,586.00	100.00
21. วิทยาลัยโพธิวิชชาลัย	146,480.00	53,265.45	0.00	0.00	-53,265.45	146,480.00	100.00
22. สถาบันวิจัยพฤติกรรมศาสตร์	←	←	←	ไม่มีงบบุคลากร	←	←	←
23. คณะวัฒนธรรมสิ่งแวดล้อมและการท่องเที่ยวเชิงนิเวศ	←	←	←	ไม่มีงบบุคลากร	←	←	←

หน่วยงาน	(1) งบบุคลากร งบป.เงินรายได้ ปี 2557 ทั้งหมด	(2) เป้าหมาย 80% ถึงเดือน ม.ค. 57 (4 เดือน)	(3) รายจ่ายจริงงบบุคลากร ต.ค. 56- ม.ค. 57 (ข้อมูล ณ 31 ม.ค. 57)	(4)=(3)*100/(1)	(5)=(3)-(2) เบิกจ่ายต่างจาก เป้าหมาย ถึงเดือน ม.ค. 57	(6) งบประมาณคงเหลือ	(7)=(6)*100/(1)
				ร้อยละของ งบบุคลากร ทั้งหมด ปี 2557			ร้อยละ
24. สถาบันวัฒนธรรมและศิลปะ	1,464,954.00		157,818.67	10.77	157,818.67	1,307,135.33	89.23
25. สถาบันวิจัยและพัฒนาการศึกษาพิเศษ	← ไม่มีงบบุคลากร →						
26. สถาบันยุทธศาสตร์ทางปัญญาและวิจัย	379,434.00	137,976.00	0.00	0.00	-137,976.00	379,434.00	100.00
27. สำนักทดสอบทางการศึกษาและจิตวิทยา	← ไม่มีงบบุคลากร →						
28. สำนักหอสมุดกลาง	4,101,823.00	1,491,572.00	0.00	0.00	-1,491,572.00	4,101,823.00	100.00
29. สำนักงานอธิการบดี	576,299.00	209,563.27	0.00	0.00	-209,563.27	576,299.00	100.00
30. สำนักนวัตกรรมการเรียนรู้	591,000.00	214,909.09	0.00	0.00	-214,909.09	591,000.00	100.00
31. ศูนย์สารสนเทศและการประชาสัมพันธ์	130,920.00	47,607.27	0.00	0.00	-47,607.27	130,920.00	100.00
32. ศูนย์บริการวิชาการแก่ชุมชน	← ไม่มีงบบุคลากร →						
33. ศูนย์การประเมินผลและรับนิสิตใหม่	← ไม่มีงบบุคลากร →						
34. ศูนย์พัฒนาสภาพกายภาพ การจัดการขนส่งและความปลอดภัย	7,125,934.00	2,591,248.73	334,269.25	4.69	-2,256,979.48	6,791,664.75	95.31
35. โรงเรียนสาธิต มศว ประสานมิตร(ฝ่ายประถม)	6,266,494.00	2,278,725.09	0.00	0.00	-2,278,725.09	6,266,494.00	100.00
36. โรงเรียนสาธิต มศว ประสานมิตร(ฝ่ายมัธยม)	20,328,991.64	7,392,360.60	0.00	0.00	-7,392,360.60	20,328,991.64	100.00
37. โรงเรียนสาธิต มศว ปทุมวัน	32,683,385.00	11,884,867.27	0.00	0.00	-11,884,867.27	32,683,385.00	100.00
38. สถาบันวิจัย พัฒนา และสาธิตการศึกษา	1,109,300.00	403,381.82	0.00	0.00	-403,381.82	1,109,300.00	100.00
39. กองกิจการนิสิต (งบกิจกรรมนิสิต)	← ไม่มีงบบุคลากร →						
รวมทั้งหมด	122,020,293.23	44,371,015.72	562,653.92	0.46	-43,808,361.80	121,457,639.31	99.54

หมายเหตุ : ณ เดือนมกราคม 2557 มหาวิทยาลัยไอจนงบประมาณรายจ่ายเงินรายได้ ประจำปีงบประมาณ 2557 หมดเงินบุคลากรของทุกหน่วยงาน จำนวน 43,226,586.77 บาท เพื่อเข้าบัญชีกองทุนพนักงานมหาวิทยาลัยศรีนครินทรวิโรฒ จึงทำให้งบประมาณงบบุคลากรมียอดลดลงจากเดิม 165,246,880 บาท คงเหลือ 122,020,293.23 บาท

สรุป

1. งบประมาณรายจ่ายจากเงินรายได้ (งบบุคลากร) ปี 2557 งบป.ทั้งหมด 122,020,293.23 บาท ตั้งแต่ ต.ค 2556 - ม.ค. 2557 มีการเบิกจ่าย 5 หน่วยงาน
2. หน่วยงานทั้งหมด 39 หน่วยงาน ไม่มีงบบุคลากร 7 หน่วยงาน

ตาราง 7 : สรุปการเบิกจ่ายเงินงบประมาณรายจ่ายจากเงินรายได้ (เงินอุดหนุนงานวิจัย) ปีงบประมาณ พ.ศ. 2557
มหาวิทยาลัยศรีนครินทรวิโรฒ : 4 เดือน (ตุลาคม 2556 - มกราคม 2557)

ตาราง 7 : งบวิจัย
(งบประมาณรายจ่ายจากเงินรายได้)

หน่วย : บาท

หน่วยงาน	(1) งบประมาณ เงินอุดหนุนงานวิจัยฯ ปี 2557	(2) รายจ่ายจริงตั้งแต่ ตุลาคม 2556 - มกราคม 2557 (ข้อมูล ณ 31 มกราคม 2557)		(3) งบประมาณคงเหลือ	
		วงเงิน	ร้อยละ	วงเงิน	ร้อยละ
(ก) งบม.ผลงานวิจัยเพื่อถ่ายทอดเทคโนโลยี	13,981,300.00	4,225.00	0.03	13,977,075.00	99.97
กลุ่มวิทยาศาสตร์สุขภาพ					
1. คณะทันตแพทยศาสตร์	587,600.00	3,400.00	0.58	584,200.00	99.42
2. คณะพยาบาลศาสตร์	669,400.00	0.00	0.00	669,400.00	100.00
กลุ่มวิทยาศาสตร์และเทคโนโลยี					
3. คณะวิทยาศาสตร์	2,328,100.00	825.00	0.04	2,327,275.00	99.96
4. คณะวิศวกรรมศาสตร์	2,065,300.00	0.00	0.00	2,065,300.00	100.00
5. วิทยาลัยนวัตกรรมการสื่อสารสังคม	4,530,400.00	0.00	0.00	4,530,400.00	100.00
6. สำนักคอมพิวเตอร์	252,000.00	0.00	0.00	252,000.00	100.00
7. วิทยาลัยนานาชาติเพื่อศึกษาความยั่งยืน	1,502,800.00	0.00	0.00	1,502,800.00	100.00
กลุ่มมนุษยศาสตร์และสังคมศาสตร์					
8. คณะศึกษาศาสตร์	2,045,700.00	0.00	0.00	2,045,700.00	100.00
(ข) งบม.ผลงานวิจัยเพื่อสร้างองค์ความรู้	26,612,800.00	244,596.75	0.92	26,368,203.25	99.08
กลุ่มวิทยาศาสตร์สุขภาพ					
9. คณะพลศึกษา	2,804,800.00	11,150.00	0.40	2,793,650.00	99.60
10. คณะแพทยศาสตร์	1,700,000.00	0.00	0.00	1,700,000.00	100.00
11. คณะเภสัชศาสตร์	723,300.00	177,946.75	24.60	545,353.25	75.40
12. คณะสหเวชศาสตร์	489,400.00	1,300.00	0.27	488,100.00	99.73
กลุ่มวิทยาศาสตร์และเทคโนโลยี					
13. คณะเทคโนโลยีและนวัตกรรมผลิตภัณฑ์การเกษตร	512,600.00	0.00	0.00	512,600.00	100.00
14. สำนักสื่อและเทคโนโลยีการศึกษา	79,100.00	0.00	0.00	79,100.00	100.00
15. ศูนย์วิทยาศาสตร์ศึกษา	138,900.00	0.00	0.00	138,900.00	100.00
กลุ่มมนุษยศาสตร์และสังคมศาสตร์					

หน่วยงาน	(1) งบประมาณ เงินอุดหนุนงานวิจัยฯ ปี 2557	(2) รายจ่ายจริงตั้งแต่ ตุลาคม 2556 - มกราคม 2557 (ข้อมูล ณ 31 มกราคม 2557)		(3) งบประมาณคงเหลือ	
		วงเงิน	ร้อยละ	วงเงิน	ร้อยละ
16. สำนักงานอธิการบดี	200,000.00	0.00	0.00	200,000.00	100.00
17. คณะมนุษยศาสตร์	2,195,700.00	12,400.00	0.56	2,183,300.00	99.44
18. คณะศิลปกรรมศาสตร์	1,897,200.00	16,000.00	0.84	1,881,200.00	99.16
19. คณะศึกษาศาสตร์	227,300.00	0.00	0.00	227,300.00	100.00
20. คณะสังคมศาสตร์	2,742,100.00	0.00	0.00	2,742,100.00	100.00
21. บัณฑิตวิทยาลัย	1,446,900.00	0.00	0.00	1,446,900.00	100.00
22. สำนักวิชาเศรษฐศาสตร์และนโยบายสาธารณะ	942,900.00	0.00	0.00	942,900.00	100.00
23. วิทยาลัยโพธิวิชชาลัย	169,700.00	25,800.00	15.20	143,900.00	84.80
24. คณะวัฒนธรรมสิ่งแวดล้อมและการท่องเที่ยว	379,500.00	0.00	0.00	379,500.00	100.00
25. สถาบันยุทธศาสตร์ทางปัญญาและวิจัย	1,791,000.00	0.00	0.00	1,791,000.00	100.00
26. สำนักนวัตกรรมการเรียนรู้	521,000.00	0.00	0.00	521,000.00	100.00
27. สำนักทดสอบทางการศึกษาและจิตวิทยา	334,900.00	0.00	0.00	334,900.00	100.00
28. สำนักหอสมุดกลาง	1,578,500.00	0.00	0.00	1,578,500.00	100.00
29. โรงเรียนสาธิต มศว ประสานมิตร (ฝ่ายประถม)	809,600.00	0.00	0.00	809,600.00	100.00
30. โรงเรียนสาธิต มศว ประสานมิตร (ฝ่ายมัธยม)	2,681,900.00	0.00	0.00	2,681,900.00	100.00
31. โรงเรียนสาธิต มศว ปทุมวัน	1,956,500.00	0.00	0.00	1,956,500.00	100.00
32. สถาบันวิจัย พัฒนา และสาธิตการศึกษา	290,000.00	0.00	0.00	290,000.00	100.00
รวมงบป.เงินอุดหนุนวิจัย (เงินรายได้) ทั้งหมด	40,594,100.00	248,821.75	0.61	40,345,278.25	99.39

สรุป

1. งบประมาณรายจ่ายจากเงินรายได้ เงินอุดหนุนงานวิจัยฯ (เพื่อถ่ายทอดเทคโนโลยีและเพื่อสร้างองค์ความรู้) ปีงบประมาณ 2557 งบป.ทั้งหมด 40,594,100 บาท ตั้งแต่ ต.ค. 2556 -ม.ค. 2557 เบิกจ่ายแล้ว 8 หน่วยงาน
งบประมาณอุดหนุนงานวิจัยแบ่งเป็น 2 ส่วน ดังนี้
 - 1.1 งบป.เงินอุดหนุนวิจัยเพื่อถ่ายทอดเทคโนโลยี : งบป.ทั้งหมด 13,981,300 บาท เบิกจ่าย 4 เดือน เป็นเงิน 4,225 บาท ร้อยละ 0.03 คงเหลือ 13,977,075 บาท ร้อยละ 99.97 หน่วยงานทั้งหมด 8 หน่วยงาน เบิกจ่ายแล้ว 2 หน่วยงาน
 - 1.2 งบป.ผลงานวิจัยเพื่อสร้างองค์ความรู้ : งบป.ทั้งหมด 26,612,800 บาท เบิกจ่าย 4 เดือน เป็นเงิน 244,596.75 บาท ร้อยละ 0.92 คงเหลือ 26,368,203.25 บาท ร้อยละ 99.08 หน่วยงานทั้งหมด 24 หน่วยงาน เบิกจ่ายแล้ว 6 หน่วยงาน

**ผลวิเคราะห์การใช้จ่าย
งบประมาณรายจ่ายจากเงินรายได้
(หน่วยงานที่มีระเบียบการเงินเป็นของตนเอง)
ปี งบประมาณ พ.ศ. 2557**

ตาราง ค (1) : สรุปการเบิกจ่ายงบประมาณรายจ่ายจากเงินรายได้ ปีงบประมาณ พ.ศ. 2557 (หน่วยงานที่มีระเบียบการเงินเป็นของตนเอง)
 งบภาพรวม (ทุกงบ) : ตั้งแต่ ตุลาคม 2556 - มกราคม 2557

งปม.เงินรายได้
 (หน่วยงานที่มีระเบียบการเงินเป็นของตนเอง)
 งบภาพรวม (ทุกงบ)

หน่วยงาน	(1)	(2)		(3) = (1) - (2)		(4)	(5)				(6) = (5.3) - (4)
	งปม.รายจ่าย 12 เดือน (ต.ค. 56 - ก.ย.57)	รายจ่ายจริงรอบ 4 เดือน		งปม.คงเหลือ	ร้อยละ	ประมาณการรายรับ 4 เดือน (ต.ค.56 - ม.ค.57)	รายรับรอบ 4 เดือน (ต.ค.56 - ม.ค.57)				รับจริงต่างจาก ประมาณการรายรับ
		(ต.ค.56 - ม.ค.57)	ร้อยละ				(5.1) รายรับจริง (เงินสด)	(5.2) รายได้(ค้ำรับ)	(5.3) = (5.1)+(5.2) รวม	ร้อยละ	
1. ศูนย์การแพทย์ สมเด็จพระเทพฯ	780,000,000.00	141,584,437.61	18.15	638,415,562.39	81.85	260,000,000.00	233,292,141.68	134,008,595.25	367,300,736.93	141.27	107,300,736.93
2. ศูนย์การแพทย์ ปัญญานันทภิกขุฯ	740,000,000.00	81,050,380.88	10.95	658,949,619.12	89.05	246,666,666.67	143,917,155.77	304,596,482.50	448,513,638.27	181.83	201,846,971.60
3. ศูนย์บริการวิชาการ	145,000,000.00	18,797,408.35	12.96	126,202,591.65	87.04	48,333,333.33	11,314,864.00	144,554,636.00	155,869,500.00	322.49	107,536,166.67
4. ศูนย์กีฬา	6,130,000.00	1,140,017.83	18.60	4,989,982.17	81.40	2,043,333.33	1,902,123.75	0.00	1,902,123.75	93.09	-141,209.58
5. สำนักงานบริหาร กิจการหอพัก	55,907,000.00	10,639,846.72	19.03	45,267,153.28	80.97	18,635,666.67	23,636,665.75	1,164,628.25	24,801,294.00	133.09	6,165,627.33
6. สถานปฏิบัติกร เกสัชกรรมฯ	2,465,400.00	505,898.64	20.52	1,959,501.36	79.48	821,800.00	457,449.80	0.00	457,449.80	55.66	-364,350.20
รวม	1,729,502,400.00	253,717,990.03	14.67	1,475,784,409.97	85.33	576,500,800.00	414,520,400.75	584,324,342.00	998,844,742.75	173.26	422,343,942.75

ตาราง ค (2) : สรุปการเบิกจ่ายงบประมาณรายจ่ายจากเงินรายได้ ปีงบประมาณ พ.ศ. 2557 (หน่วยงานที่มีระเบียบการเงินเป็นของตนเอง)
 งบดำเนินการ (งบบุคลากร งบดำเนินงาน งบเงินอุดหนุน และงบรายจ่ายอื่น) : ตั้งแต่ ตุลาคม 2556 - มกราคม 2557

งปม.เงินรายได้
 (หน่วยงานที่มีระเบียบการเงินเป็นของตนเอง)
 งบดำเนินการ

หน่วย : บาท

หน่วยงาน	(1) งปม.รายจ่ายจากเงินรายได้ ปี 2557 งบดำเนินการ <small>(งบบุคลากร ดำเนินงาน อุดหนุน และรายจ่ายอื่น)</small>	(2) รายจ่ายจริงงบดำเนินการ (รอบ 4 เดือน) <small>(ข้อมูล ณ 31 มกราคม 2557)</small>		(3) = (1) - (2) งปม.คงเหลือ	
		จำนวน	ร้อยละ	จำนวน	ร้อยละ
1. ศูนย์การแพทย์สมเด็จพระเทพฯ	780,000,000	141,584,437.61	18.15	638,415,562.39	81.85
2. ศูนย์การแพทย์ปัญญานันทภิกขุฯ	696,600,000	80,895,380.88	11.61	615,704,619.12	88.39
3. ศูนย์บริการวิชาการ	144,556,000	18,652,364.03	12.90	125,903,635.97	87.10
4. ศูนย์กีฬา	5,975,000	987,017.83	16.52	4,987,982.17	83.48
5. สำนักงานบริหารกิจการหอพัก	52,529,200	10,554,846.72	20.09	41,974,353.28	79.91
6. สถานปฏิบัติภารกิจเสฐียรธรรมฯ	2,465,400	505,898.64	20.52	1,959,501.36	79.48
รวม	1,682,125,600	253,179,945.71	15.05	1,426,986,152.93	84.83

ตาราง ค (3) : สรุปการเบิกจ่ายงบประมาณรายจ่ายจากเงินรายได้ ปีงบประมาณ พ.ศ. 2557 (หน่วยงานที่มีระเบียบการเงินเป็นของตนเอง)
 งบลงทุน (ค่าครุภัณฑ์ และค่าที่ดินและสิ่งก่อสร้าง) : ตั้งแต่ ตุลาคม 2556 - มกราคม 2557

งปม.เงินรายได้
 (หน่วยงานที่มีระเบียบการเงินเป็นของตนเอง)
 งบลงทุน

หน่วย : บาท

หน่วยงาน	(1) งปม.รายจ่ายจากเงินรายได้ ปี 2557 งบลงทุน (ค่าครุภัณฑ์ ค่าที่ดินและสิ่งก่อสร้าง)	(2) รายจ่ายจริง/งบลงทุน (รอบ 4 เดือน) (ข้อมูล ณ 31 มกราคม 2557)		(3) = (1) - (2) งปม.คงเหลือ	
		จำนวน	ร้อยละ	จำนวน	ร้อยละ
1. ศูนย์การแพทย์สมเด็จพระเทพฯ	0.00	0.00	0.00	0.00	0.00
2. ศูนย์การแพทย์ปัญญานันทภิกขุฯ	43,400,000.00	0.00	0.00	43,400,000.00	100.00
3. ศูนย์บริการวิชาการ	444,000.00	145,044.32	32.67	298,955.68	67.33
4. ศูนย์กีฬา	155,000.00	153,000.00	0.00	2,000.00	1.29
5. สำนักงานบริหารกิจการหอพัก	3,377,800.00	85,000.00	2.52	3,292,800.00	97.48
6. สถานปฏิบัติภารกิจเสฐกรรมาฯ	←	— ไม่มี งปม.ลงทุน —			→
รวม	47,376,800.00	383,044.32	0.81	46,993,755.68	99.19

ตาราง ค (4) รายละเอียดการเบิกจ่ายเงินงบประมาณรายจ่ายจากเงินรายได้ (หน่วยงานที่มีระเบียบการเงินเป็นของตนเอง) มหาวิทยาลัยศรีนครินทรวิโรฒ
ปีงบประมาณ พ.ศ. 2557 ตั้งแต่ ตุลาคม 2556 - มกราคม 2557 (ข้อมูล ณ วันที่ 31 มกราคม 2557)

ที่	หน่วยงาน / ผลการดำเนินงาน	งบประมาณรายจ่ายจากเงินรายได้ (หน่วยงานในกำกับ) ปี 2557	รายจ่ายจริง (รอบ 4 เดือน)		งปม.คงเหลือ		หมายเหตุ
			จำนวน	ร้อยละ	จำนวน	ร้อยละ	
1	ศูนย์การแพทย์สมเด็จพระเทพรัตนราชสุดาฯ	780,000,000.00	141,584,437.61	18.15	638,415,562.39	81.85	
	ผลการดำเนินงาน :						
	ศูนย์การแพทย์สมเด็จพระเทพฯ : มีการใช้จ่ายงบประมาณรายจ่ายจากเงินรายได้ หมวดค่าจ้างชั่วคราว 11,973,005.19 บาท หมวดค่าตอบแทนใช้สอยฯ 119,904,505.68 บาท หมวดค่าสาธารณูปโภค 4,459,185.56 บาท						
	หมวดค่าครุภัณฑ์ 0.00 บาท หมวดค่าที่ดินและสิ่งก่อสร้าง 0.00 บาท หมวดเงินอุดหนุน 4,199,626.10 บาท และหมวดรายจ่ายอื่น 1,049,115.08 บาท รวมเป็นเงิน 141,584,437.61 บาท						
	คิดเป็นร้อยละ 18.15 งบประมาณคงเหลือ 638,415,562.39 บาท คิดเป็นร้อยละ 81.85 และมีงบประมาณรายรับจากเงินรายได้ ณ มกราคม 2557 จำนวน 367,300,736.93 บาท						
2	ศูนย์การแพทย์ปัญญานันทภิกขุฯ	740,000,000.00	81,050,380.88	10.95	658,949,619.12	89.05	
	ผลการดำเนินงาน :						
	ศูนย์การแพทย์ปัญญานันทภิกขุฯ : มีการใช้จ่ายงบประมาณรายจ่ายจากเงินรายได้ หมวดค่าจ้างชั่วคราว 10,457,838.97 บาท หมวดค่าตอบแทนใช้สอยฯ 68,372,920.55 บาท หมวดค่าสาธารณูปโภค 200,780.36 บาท หมวดค่าครุภัณฑ์ 0.00 บาท						
	หมวดค่าที่ดินและสิ่งก่อสร้าง 0.00 บาท หมวดเงินอุดหนุน 720,759 บาท และหมวดรายจ่ายอื่น 1,143,082 บาท งบกลาง 155,000 บาท รวมเป็นเงิน 81,050,380.88 บาท คิดเป็นร้อยละ 10.95 งบประมาณคงเหลือ 658,949,619.12 บาท						
	คิดเป็นร้อยละ 91.18 และมีงบประมาณรายรับจากเงินรายได้ ณ มกราคม 2557 จำนวน 448,513,638.27 บาท						
3	ศูนย์บริการวิชาการ	145,000,000.00	18,797,408.35	12.96	126,202,591.65	87.04	
	ผลการดำเนินงาน :						
	ศูนย์บริการวิชาการ : มีการใช้จ่ายงบประมาณรายจ่ายจากเงินรายได้ หมวดค่าจ้างชั่วคราว 650,948.10 บาท หมวดค่าตอบแทนใช้สอยฯ 545,626.16 บาท หมวดค่าสาธารณูปโภค 68,643.42 บาท หมวดค่าครุภัณฑ์ 145,044.32 บาท						
	และหมวดเงินอุดหนุน 1,169,396 บาท งบรายจ่ายอื่น 16,217,750.35 บาท รวมเป็นเงิน 18,797,408.35 บาท คิดเป็นร้อยละ 12.96 งบประมาณคงเหลือ 126,202,591.65 บาท คิดเป็นร้อยละ 87.04						
	และมีงบประมาณรายรับจากเงินรายได้ ณ มกราคม 2557 จำนวน 155,869,500 บาท						
4	ศูนย์กีฬา	6,130,000.00	1,140,017.83	18.60	4,989,982.17	81.40	
	ผลการดำเนินงาน :						
	ศูนย์กีฬา : มีการใช้จ่ายงบประมาณรายจ่ายจากเงินรายได้ หมวดค่าจ้างชั่วคราว 66,780 บาท หมวดค่าตอบแทนใช้สอยฯ 915,089.05 บาท หมวดค่าสาธารณูปโภค 5,148.78 บาท หมวดค่าครุภัณฑ์ 54,000 บาท						
	หมวดเงินอุดหนุน 0.00 บาท หมวดค่าที่ดินและสิ่งก่อสร้าง 99,000 บาท งบรายจ่ายอื่น 0.00 บาท รวมเป็นเงิน 1,140,017.83 บาท คิดเป็นร้อยละ 18.60 งบประมาณคงเหลือ 4,989,982.17 บาท คิดเป็นร้อยละ 81.40						
	และมีงบประมาณรายรับจากเงินรายได้ ณ มกราคม 2557 จำนวน 1,902,123.75 บาท						
5	สำนักงานบริหารกิจการหอพัก	55,907,000.00	10,639,846.72	19.03	45,267,153.28	80.97	
	ผลการดำเนินงาน :						
	สำนักงานบริหารกิจการหอพัก : มีการใช้จ่ายงบประมาณรายจ่ายจากเงินรายได้ หมวดค่าจ้างชั่วคราว 1,443,722.82 บาท หมวดค่าตอบแทนใช้สอยฯ 5,301,585.45 บาท หมวดค่าสาธารณูปโภค 3,436,184.45 บาท						
	หมวดค่าครุภัณฑ์ 0.00 บาท หมวดค่าที่ดินและสิ่งก่อสร้าง 0.00 บาท หมวดเงินอุดหนุน 213,554 บาท และหมวดรายจ่ายอื่น 159,800 บาท รวมเป็นเงิน 10,639,846.72 บาท คิดเป็นร้อยละ 19.03						
	งบประมาณคงเหลือ 45,267,153.28 บาท คิดเป็นร้อยละ 80.97 และมีงบประมาณรายรับจากเงินรายได้ ณ มกราคม 2557 จำนวน 24,801,294 บาท						
6	สถานปฏิบัติการเภสัชกรรมฯ	2,465,400.00	505,898.64	20.52	1,959,501.36	79.48	
	ผลการดำเนินงาน :						
	สถานปฏิบัติการเภสัชกรรมฯ : มีการใช้จ่ายงบประมาณรายจ่ายจากเงินรายได้ หมวดค่าจ้างชั่วคราว 93,856 บาท หมวดค่าตอบแทนใช้สอยฯ 367,888.14 บาท หมวดค่าสาธารณูปโภค 40,642.50 บาท						
	หมวดค่าครุภัณฑ์ 0.00 บาท หมวดค่าที่ดินและสิ่งก่อสร้าง 0.00 บาท หมวดเงินอุดหนุน 3,512 บาท และหมวดรายจ่ายอื่น 0.00 บาท รวมเป็นเงิน 505,898.64 บาท คิดเป็นร้อยละ 20.52						
	งบประมาณคงเหลือ 1,959,501.36 บาท คิดเป็นร้อยละ 79.48 และมีงบประมาณรายรับจากเงินรายได้ ณ มกราคม 2557 จำนวน 457,449.80 บาท						
	รวมงบประมาณทั้งหมด	1,729,502,400.00	253,717,990.03	14.67	1,475,784,409.97	85.33	