

รายงานการเบิกจ่ายเงิน (**..ฉบับสมบูรณ์..**)

งบประมาณรายจ่ายประจำปี(แผ่นดิน) และงบประมาณรายจ่ายจากเงินรายได้

มหาวิทยาลัยศรีนครินทรวิโรฒ ปีงบประมาณ พ.ศ. 2559

เดือนตุลาคม 2558 – กรกฎาคม 2559 (รอบ 10 เดือน)

.....

สารบัญ

	หน้า
ผลวิเคราะห์การใช้จ่าย งบประมาณรายจ่ายประจำปี (งปม.แผ่นดิน) + งบประมาณรายจ่ายจากเงินรายได้	1
1. รายงานการเบิกจ่ายเงินงบประมาณรายจ่ายประจำปี (งปม.แผ่นดิน) และงบประมาณรายจ่ายจากเงินรายได้ มหาวิทยาลัยศรีนครินทรวิโรฒ ปีงบประมาณ พ.ศ. 2559 เดือนตุลาคม 2558 – กรกฎาคม 2559 : ตาราง ก	2
2. แผนภาพเปรียบเทียบร้อยละการเบิกจ่ายงบประมาณรายจ่ายประจำปี(งปม.แผ่นดิน) และงบประมาณรายจ่ายจากเงินรายได้ ปีงบประมาณ พ.ศ. 2559 เดือนตุลาคม 2558 – กรกฎาคม 2559 จำแนกตามงบภาพรวม งบดำเนินการ และงบลงทุน : (แผนภาพ ก)	4
3. รายงานผลวิเคราะห์การเบิกจ่ายเงินงบประมาณรายจ่ายประจำปี(งปม.แผ่นดิน) และงบประมาณรายจ่ายจากเงินรายได้ มหาวิทยาลัยศรีนครินทรวิโรฒ ปีงบประมาณ พ.ศ. 2559 เดือนตุลาคม 2558 – กรกฎาคม 2559 : ตาราง ก(1) – ก (3)	5 - 8
ผลวิเคราะห์การใช้จ่าย งบประมาณรายจ่ายประจำปี (งปม.แผ่นดิน)	9
4. รายงานผลวิเคราะห์การเบิกจ่ายงบประมาณรายจ่ายประจำปี(งปม.แผ่นดิน) มหาวิทยาลัยศรีนครินทรวิโรฒ ปีงบประมาณ พ.ศ. 2559 เดือนตุลาคม 2558 – กรกฎาคม 2559 : (ตาราง 1-7).....	10 – 25
ผลวิเคราะห์การใช้จ่าย งบประมาณรายจ่ายจากเงินรายได้	26
5. รายงานผลวิเคราะห์การเบิกจ่ายงบประมาณรายจ่ายจากเงินรายได้ มหาวิทยาลัยศรีนครินทรวิโรฒ ปีงบประมาณ พ.ศ. 2559 เดือนตุลาคม 2558 – กรกฎาคม 2559 : (ตาราง 1 – 7)	27 - 38
ผลวิเคราะห์การใช้จ่าย งบประมาณรายจ่ายจากเงินรายได้ (หน่วยงานในกำกับ)	39
6. การเบิกจ่ายเงินงบประมาณรายจ่ายจากเงินรายได้ (หน่วยงานในกำกับ) มหาวิทยาลัยศรีนครินทรวิโรฒ ปีงบประมาณ พ.ศ. 2559 เดือนตุลาคม 2558 – กรกฎาคม 2559 จำแนกตามหน่วยงาน : ตาราง ค(1) – ค(4).....	40 - 43

ผลวิเคราะห์การใช้จ่าย (2 งบ)
งบประมาณรายจ่ายประจำปี (งปม.แผ่นดิน)
และ งบประมาณรายจ่ายจากเงินรายได้ ปี งปม. พ.ศ. 2559

ผลวิเคราะห์การเบิกจ่ายเงินงบประมาณรายจ่ายประจำปี(งบประมาณแผ่นดิน) และงบประมาณรายจ่ายจากเงินรายได้ มหาวิทยาลัยศรีนครินทรวิโรฒ ปีงบประมาณ พ.ศ. 2559 : เดือนตุลาคม 2558 – กรกฎาคม 2559 (รอบ 10 เดือน)

มหาวิทยาลัยศรีนครินทรวิโรฒมีการใช้จ่ายเงินงบประมาณรายจ่ายประจำปี(งบประมาณแผ่นดิน) และงบประมาณรายจ่ายจากเงินรายได้ประจำปีงบประมาณ พ.ศ. 2559 เดือนตุลาคม 2558 – กรกฎาคม 2559 ข้อมูล ณ วันที่ 29 กรกฎาคม 2559 ดังนี้

ตาราง ก : รายงานการใช้จ่ายเงินงบประมาณรายจ่ายประจำปี(งบประมาณแผ่นดิน) และงบประมาณรายจ่ายจากเงินรายได้ ปีงบประมาณ พ.ศ. 2559

มหาวิทยาลัยศรีนครินทรวิโรฒ เดือนตุลาคม 2558 – กรกฎาคม 2559 ในภาพรวม จำแนกตามงบรายจ่าย

หน่วย : บาท

งบประมาณ	งปม.ทั้งหมด	รายจ่ายจริง 10 เดือน (ตุลาคม 2558 – กรกฎาคม 2559)	ร้อยละ	งปม.คงเหลือ	ร้อยละ
(1) งบประมาณรายจ่ายประจำปี(งปม.แผ่นดิน)*	3,786,130,000.00	2,883,318,962.83	76.15	902,811,037.17	23.85
- งบบุคลากร	584,835,200.00	504,397,649.07	86.25	80,437,550.93	13.75
- งบดำเนินงาน	228,811,182.34	180,157,410.45	78.74	48,653,771.89	21.26
- งบลงทุน	557,542,017.66	329,513,793.81	59.10	228,028,223.85	40.90
- งบเงินอุดหนุน (1+2+3)	2,414,941,600.00	1,869,250,109.50	77.40	545,691,490.50	22.60
(1. เงินอุดหนุนทั่วไป)	740,266,000.00	486,442,579.38	65.71	253,823,420.62	34.29
(2. เงินอุดหนุนงานวิจัยพัฒนาฯ)	69,428,700.00	46,130,005.00	66.44	23,298,695.00	33.56
(3. เงินอุดหนุนค่าใช้จ่ายบุคลากร)	1,605,246,900.00	1,336,677,525.12	83.27	268,569,374.88	16.73
(2) งบประมาณรายจ่ายจากเงินรายได้ **	1,345,856,406.63	512,928,761.36	38.11	832,927,645.27	61.89
- งบบุคลากร	77,495,524.71	3,207,680.20	4.14	74,287,844.51	95.86
- งบดำเนินงาน	648,236,006.42	342,887,358.85	52.90	305,348,647.57	47.10
- งบลงทุน	214,956,898.00	36,742,395.11	17.09	178,214,502.89	82.91
- งบเงินอุดหนุน	192,577,214.00	50,615,631.38	26.28	141,961,582.62	73.72
- งบรายจ่ายอื่น	193,519,050.00	79,024,599.82	40.84	114,494,450.18	59.16
- งบกลาง	19,071,713.50	451,096.00	2.37	18,620,617.50	97.63
รวมงบประมาณทั้งหมด (1) + (2) ***	5,131,986,406.63	3,396,247,724.19	66.18	1,735,738,682.44	33.82

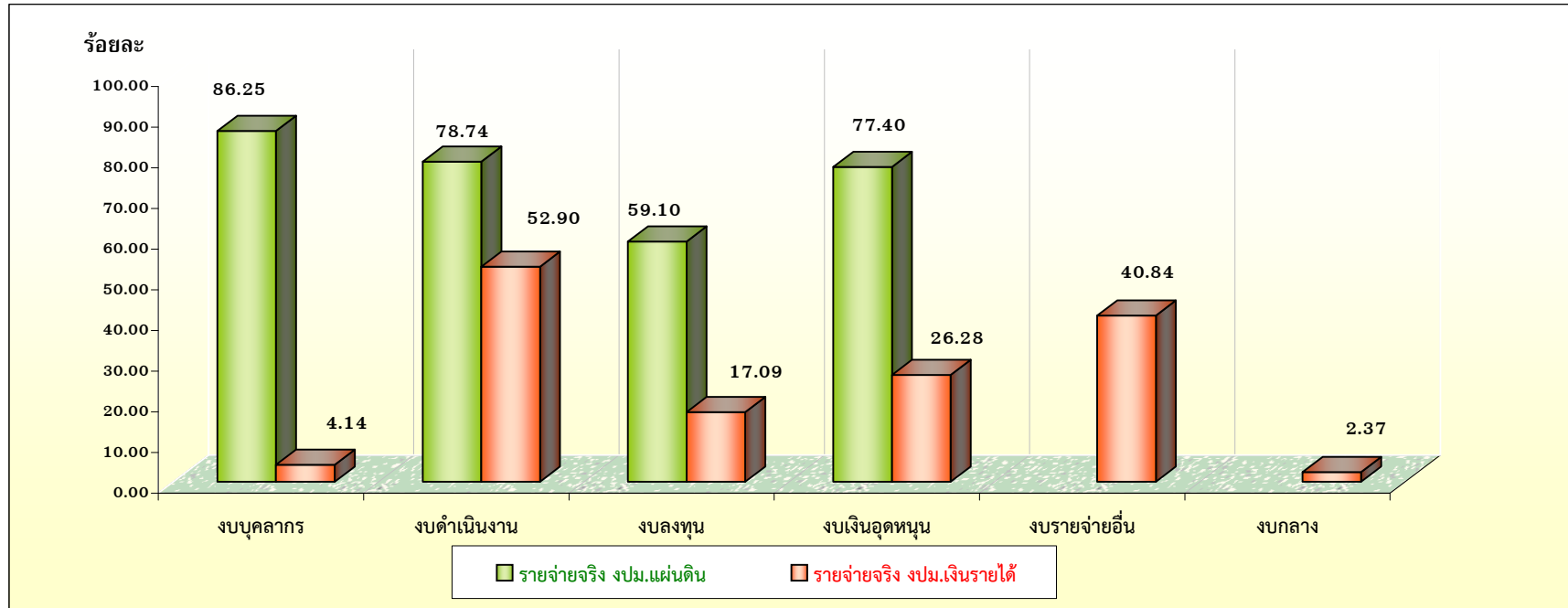
หมายเหตุ : จากตาราง ก

1. * **งบประมาณรายจ่ายประจำปี(งปม.แผ่นดิน)** หมายถึง งบป.แผ่นดิน มศว **รวม** ศูนย์การแพทย์สมเด็จพระเทพฯ **รวม** ศูนย์การแพทย์ปัญญาันนทภิกษา
 - 1.1 **งบลงทุน** หมายถึง งบประมาณงบลงทุนปี 2559 เท่านั้น ไม่นับรวมงบประมาณกันเงินเหลือมปี 2558
 - 1.2 **ณ เดือนพฤษภาคม 2559 :** มหาวิทยาลัยไอองงบประมาณแผ่นดิน งบลงทุน(เงินเหลือจ่าย) เป็นงบดำเนินงาน(ค่าสาธารณูปโภคมหาวิทยาลัย) จำนวน 4,842,382.34 บาท
จึงทำให้ งบป.แผ่นดิน (งบลงทุน) มียอดลดลงจากเดิม 644,038,400 บาท คงเหลือ 639,196,017.66 บาท และงบดำเนินงานมียอดเพิ่มขึ้นจากเดิม 223,968,800 บาท รวมเป็น 228,811,182.34 บาท
 - 1.3 **ณ เดือนกรกฎาคม 2559 :** ปรับลดยอด งบป.แผ่นดิน (งบลงทุน)) เนื่องจากถูกตัดโอนงบประมาณตามพระราชบัญญัติโอนงบประมาณ พ.ศ.2559 งบลงทุน(ที่ยังไม่ก่อหนี้ผูกพัน) 5 รายการ วงเงิน 80,274,000 บาท และ งบลงทุน(เงินเหลือจ่าย) 3 รายการ วงเงิน 1,380,000 บาท รวมเป็น 81,654,000 บาท จึงทำให้ งบป.แผ่นดิน (งบลงทุน) มียอดลดลงจากเดิม 639,196,017.66 บาท คงเหลือ 557,542,017.66 บาท
จึงทำให้งบประมาณแผ่นดิน(ภาพรวม) มียอดลดลงจากเดิม 3,867,784,000 บาท คงเหลือ 3,786,130,000 บาท

- 2 ** **งบประมาณรายจ่ายจากเงินรายได้** หมายถึง งบป.รายจ่ายจากเงินรายได้ มศว เท่านั้น (**ไม่รวม** งบป.รายจ่ายจากเงินรายได้(หน่วยงานที่มีระเบียบการเงินเป็นของตนเอง) 6 หน่วยงาน คือ ศูนย์การแพทย์สมเด็จพระเทพฯ ศูนย์การแพทย์ปัญญาันนทภิกษา ศูนย์บริการวิชาการ ศูนย์กีฬา และสำนักงานบริหารกิจการหอพัก และสถานปฏิบัติการเภสัชกรรมชุมชน)
 - 2.1 **ณ เดือนตุลาคม 2558 :** มหาวิทยาลัยไอองงบประมาณรายจ่ายเงินรายได้ งบบุคลากร(หมวดค่าจ้างชั่วคราวทุกหน่วยงาน) จำนวน 13,889,543.58 บาท เพื่อเข้าบัญชีเงินกองทุนพนักงานมหาวิทยาลัย มศว
จึงทำให้ งบป.เงินรายได้(งบบุคลากร) มียอดลดลงคงเหลือ 197,761,956.42 บาท และ งบประมาณเงินรายได้(ภาพรวม) มียอดลดลงจากเดิม 1,308,874,700.00 บาท คงเหลือ 1,294,985,156.42 บาท
 - 2.2 **ณ เดือนธันวาคม 2558 :** มหาวิทยาลัยตั้งงบประมาณรายจ่ายเงินรายได้ งบดำเนินงาน(กองการเจ้าหน้าที่ สำนักงานอธิการบดี) จำนวน 120,300,000 บาท เพื่อชำระเงินให้กับกองทุนฟื้นฟูและพัฒนาระบบสถาบันการเงิน
จึงทำให้ งบป.เงินรายได้(งบดำเนินงาน) มียอดเพิ่มขึ้นรวมเป็น 653,182,614.50 บาท และ งบประมาณเงินรายได้(ภาพรวม) มียอดเพิ่มขึ้นจากเดิม 1,294,985,156.82 บาท รวมเป็น 1,415,285,156.42 บาท
 - 2.3 **ณ เดือนกุมภาพันธ์ 2559 :** มหาวิทยาลัยไอองงบประมาณรายจ่ายเงินรายได้ งบบุคลากร(หมวดค่าจ้างชั่วคราวทุกหน่วยงาน) จำนวน 63,820,171.52 บาท เพื่อเข้าบัญชีเงินกองทุนพนักงานมหาวิทยาลัย มศว
จึงทำให้ งบป.เงินรายได้(งบบุคลากร) มียอดลดลงคงเหลือ 134,254,024.90 บาท และ งบประมาณเงินรายได้(ภาพรวม) มียอดลดลงจากเดิม 1,415,285,156.42 บาท คงเหลือ 1,351,464,984.90 บาท
 - 2.4 **ณ เดือนมิถุนายน 2559 :** มีการดำเนินการ ดังนี้
(1) มหาวิทยาลัยไอองงบประมาณรายจ่ายเงินรายได้ งบบุคลากร(หมวดค่าจ้างชั่วคราวทุกหน่วยงาน) จำนวน 57,292,127.19 บาท เพื่อเข้าบัญชีเงินกองทุนพนักงานมหาวิทยาลัย มศว
จึงทำให้ งบป.เงินรายได้(งบบุคลากร) มียอดลดลงคงเหลือ 76,995,524.71 บาท
(2) มหาวิทยาลัยตั้งงบประมาณเงินรายได้งบลงทุน(ค่าที่ดินและสิ่งก่อสร้าง) เพิ่มเติม โดยใช้รายได้สะสม จำนวน 51,683,548.92 บาท...(3 หน่วยงาน คือ คณะแพทยศาสตร์ 20,578,600 บาท คณะศึกษาศาสตร์ 9,215,600 บาท และคณะมนุษยศาสตร์ 21,889,348.92 บาท : ตามมติสภามหาวิทยาลัย ครั้งที่ 6/2559 วันที่ 1 มิถุนายน 2559)... จึงทำให้ งบป.เงินรายได้(งบลงทุน) มียอดเพิ่มขึ้นรวมเป็น 207,645,152.90 บาท
จึงทำให้งบประมาณเงินรายได้(ภาพรวม) มียอดลดลงจากเดิม 1,351,464,984.90 บาท คงเหลือ 1,345,856,406.63 บาท

- 3 *** **รวมงบประมาณทั้งหมด** หมายถึง งบป.รายจ่ายประจำปี(งปม.แผ่นดิน)ภาพรวม **รวม** งบป.รายจ่ายจากเงินรายได้ภาพรวม (**ไม่รวม** งบป.หน่วยงานที่มีระเบียบการเงินเป็นของตนเอง)
 - 3.1 **ณ เดือนธันวาคม 2558 :** มหาวิทยาลัยตั้งงบประมาณรายจ่ายเงินรายได้ จำนวน 120,300,000 บาท เพื่อชำระเงินให้กับกองทุนฟื้นฟูและพัฒนาระบบสถาบันการเงิน
จึงทำให้ งบประมาณทั้งหมด (งบป.แผ่นดิน และ งบป.เงินรายได้) มียอดเพิ่มขึ้นจาก 5,162,769,156.42 บาท รวมเป็น 5,283,069,156.42 บาท
 - 3.2 **ณ เดือนกุมภาพันธ์ 2559 :** มหาวิทยาลัยไอองงบประมาณรายจ่ายเงินรายได้ งบบุคลากร(หมวดค่าจ้างชั่วคราวทุกหน่วยงาน) จำนวน 63,820,171.52 บาท เพื่อเข้าบัญชีเงินกองทุนพนักงานมหาวิทยาลัย มศว
จึงทำให้ งบประมาณทั้งหมด (งบป.แผ่นดิน และ งบป.เงินรายได้) มียอดลดลงจาก 5,283,069,156.42 บาท คงเหลือ 5,219,248,984.90 บาท
 - 3.3 **ณ เดือนมิถุนายน 2559 :** มหาวิทยาลัยไอองงบประมาณรายจ่ายเงินรายได้ งบบุคลากร(หมวดค่าจ้างชั่วคราวทุกหน่วยงาน) จำนวน 57,292,127.19 บาท เพื่อเข้าบัญชีเงินกองทุนพนักงานมหาวิทยาลัย มศว และตั้งงบประมาณเงินรายได้(งบลงทุน)เพิ่มเติม โดยใช้รายได้สะสม จำนวน 51,683,548.92 บาท จึงทำให้ งบประมาณทั้งหมด (งบป.แผ่นดิน และ งบป.เงินรายได้) มียอดลดลงจาก 5,219,248,984.90 บาท คงเหลือ 5,213,640,406.63 บาท
 - 3.4 **ณ เดือนกรกฎาคม 2559 :** ปรับลดยอด งบป.แผ่นดิน (งบลงทุน)) เนื่องจากถูกตัดโอนงบประมาณตามพระราชบัญญัติโอนงบประมาณ พ.ศ.2559 งบลงทุน(ที่ยังไม่ก่อหนี้ผูกพัน) 5 รายการ วงเงิน 80,274,000 บาท และ งบลงทุน(เงินเหลือจ่าย) 3 รายการ วงเงิน 1,380,000 บาท รวมเป็น 81,654,000 บาท จึงทำให้ งบประมาณทั้งหมด (งบป.แผ่นดิน และ งบป.เงินรายได้) มียอดลดลงจาก 5,213,640,406.63 บาท คงเหลือ 5,131,986,406.63 บาท

แผนภาพ ก : กราฟเปรียบเทียบร้อยละการเบิกจ่ายงบประมาณรายจ่ายประจำปี (งปม.แผ่นดิน) และงบประมาณรายจ่ายจากเงินรายได้ ปีงบประมาณ พ.ศ. 2559
 จำแนกตามงบรายจ่าย : เดือนตุลาคม 2558 - กรกฎาคม 2559 (รอบ 10 เดือน)



รายจ่ายจริงทุกงบรายจ่าย
(งปม.แผ่นดิน และ เงินรายได้)

หมายเหตุ : - งบประมาณรายจ่ายประจำปี (งปม.แผ่นดิน) ประกอบด้วย งบบุคลากร งบดำเนินงาน งบลงทุน และงบเงินอุดหนุน
 - งบประมาณรายจ่ายจากเงินรายได้ ประกอบด้วย งบบุคลากร งบดำเนินงาน งบลงทุน งบเงินอุดหนุน งบรายจ่ายอื่น และงบกลาง
 (ทั้งนี้ ไม่นับรวมงบประมาณเงินรายได้ของหน่วยงานที่มีระเบียบการเงินเป็นของตนเอง 6 หน่วยงาน)

ตาราง ก (1) : สรุปการเบิกจ่ายงบประมาณแผ่นดิน และงบประมาณรายจ่ายจากเงินรายได้ ปีงบประมาณ พ.ศ. 2559 มหาวิทยาลัยศรีนครินทรวิโรฒ

ในภาพรวม : งบภาพรวม(ทุกงบ) งบดำเนินการ และงบลงทุน

เดือนตุลาคม 2558 - กรกฎาคม 2559 (รอบ 10 เดือน)

ตาราง ก(1) : งบม.แผ่นดิน + งบม.เงินรายได้
(งบภาพรวม(ทุกงบ) งบดำเนินการ งบลงทุน)

หน่วย : บาท

ประเภทงบประมาณ	(1)	(2)	(3)		(4)		(5) = (3) - (4)		(6) = (1) - (3)	
	งบม.ทั้งหมด ปี 2559 (งบม.แผ่นดิน + เงินรายได้)	ร้อยละเป้าหมาย การเบิกจ่ายทั้งปี (**)	รายจ่ายจริง 10 เดือน (ต.ค.58 - ก.ค.59) (ณ 29 กรกฎาคม 59)	ร้อยละ	เป้าหมาย การเบิกจ่าย 10 เดือน (ต.ค.58 - ก.ค.59)	ร้อยละ	เบิกจ่าย ต่างจาก เป้าหมาย	ร้อยละ	งบประมาณ คงเหลือ (งบม.แผ่นดิน + เงินรายได้)	ร้อยละ
1. งบภาพรวม (ทุกงบ)	5,131,986,406.63	(*)	3,396,247,724.19	66.18	(*)		(*)		1,735,738,682.44	33.82
1.1 งบม.แผ่นดิน...(คิดเป้าหมายเบิกจ่าย 10 เดือน)	3,786,130,000.00		2,883,318,962.83	76.15			2,883,318,962.83	76.15	902,811,037.17	23.85
1.2 งบม.เงินรายได้...(คิดเป้าหมายเบิกจ่าย 11 เดือน)	1,345,856,406.63	80.00	512,928,761.36	38.11	978,804,659.40	72.70	-465,875,898.04	-34.59	832,927,645.27	61.89
2. งบดำเนินการ (งบบุคลากร งบดำเนินงาน งบเงินอุดหนุน งบรายจ่ายอื่น และงบกลาง)	4,359,487,490.97	(*)	3,029,991,535.27	69.50	(*)		(*)		1,329,495,955.70	30.50
2.1 งบม.แผ่นดิน...(คิดเป้าหมายเบิกจ่าย 10 เดือน)	3,228,587,982.34		2,553,805,169.02	79.10			2,553,805,169.02	79.10	674,782,813.32	20.90
2.2 งบม.เงินรายได้...(คิดเป้าหมายเบิกจ่าย 11 เดือน)	1,130,899,508.63	80.00	476,186,366.25	42.11	822,472,369.90	72.70	-346,286,003.65	-30.59	654,713,142.38	57.89
3. งบลงทุน (ไม่รวมงบม.กันเงินปี 58 / ค่าครุภัณฑ์ ค่าที่ดินและสิ่งก่อสร้าง)	772,498,915.66	(*)	366,256,188.92	47.41	(*)		(*)		406,242,726.74	52.59
3.1 งบม.แผ่นดิน...(คิดเป้าหมายเบิกจ่าย 10 เดือน)	557,542,017.66		329,513,793.81	59.10			329,513,793.81	59.10	228,028,223.85	40.90
3.2 งบม.เงินรายได้...(คิดเป้าหมายเบิกจ่าย 11 เดือน)	214,956,898.00	95.00	36,742,395.11	17.09	185,644,593.70	86.40	-148,902,198.59	-69.31	178,214,502.89	82.91

- หมายเหตุ: 1. งบภาพรวม(ทุกงบ) ในตาราง ก / 1 หมายถึง งบประมาณทุกงบรายจ่าย ประกอบด้วย งบบุคลากร งบดำเนินงาน งบลงทุน งบเงินอุดหนุน งบรายจ่ายอื่น และงบกลาง
2. เครื่องหมาย (*) ในช่อง(2) ช่อง(4) และ ช่อง(5) หมายถึง ไม่มีการกำหนดค่าร้อยละเป้าหมายการเบิกจ่ายในส่วนงบประมาณแผ่นดินรวมกับงบประมาณเงินรายได้ (ทั้งงบภาพรวม งบดำเนินการ และงบลงทุน)
3. ร้อยละเป้าหมายการเบิกจ่ายทั้งปี เครื่องหมาย (**) ในช่อง(2) หมายถึง
- 3.1 งบม.แผ่นดิน : มาตรการคณะกรรมการเร่งรัดติดตามการใช้งบประมาณ ปี 2559 กำหนดให้เบิกจ่ายแล้วเสร็จทุกรายการภายใน 1 ปี (เท่ากับ 10 เดือน) ตั้งแต่เดือนตุลาคม 2558 - กรกฎาคม 2559
 - (1) ในแต่ละไตรมาสต้องเบิกจ่ายให้ได้ ดังนี้...(ไม่นับรวมรายการที่จัดทำ PO)...
 - งบดำเนินการ : เป้าหมายการเบิกจ่ายไตรมาส 1 ร้อยละ 35 / ไตรมาส 2 ร้อยละ 25 / ไตรมาส 3 ร้อยละ 25 / ไตรมาส 4 ร้อยละ 15
 - งบลงทุน : เป้าหมายการเบิกจ่ายไตรมาส 1 ร้อยละ 30 / ไตรมาส 2 ร้อยละ 30 / ไตรมาส 3 ร้อยละ 30 / ไตรมาส 4 ร้อยละ 10
 - (2) งบเงินอุดหนุนที่เบิกจ่ายลักษณะงบดำเนินงานและเบิกจ่ายลักษณะงบลงทุนเป้าหมายการเบิกจ่ายให้เป็นไปตามเป้าหมายงบดำเนินการและงบลงทุนที่กำหนดในข้อ (1)
 - (3) กรณีไม่สามารถดำเนินการเบิกจ่ายได้ตามเป้าหมายร้อยละที่กำหนดในแต่ละไตรมาสให้ัดโอนงบประมาณร้อยละส่วนต่างที่เบิกจ่ายต่ำกว่าเป้าหมายเป็นของส่วนกลางมหาวิทยาลัย
 - 3.2 งบม.เงินรายได้ : มาตรการคณะกรรมการเร่งรัดติดตามการใช้งบประมาณ ปี 2559 กำหนดให้เบิกจ่ายแล้วเสร็จทุกรายการ ภายในเดือนสิงหาคม 2559 (11 เดือน) จำแนกเป็น
 - งบภาพรวม : เป้าหมายการเบิกจ่ายทั้งปี (11 เดือน) ต้องเบิกจ่ายไม่น้อยกว่าร้อยละ 80 .00
 - งบดำเนินการ : เป้าหมายการเบิกจ่ายทั้งปี (11 เดือน) ต้องเบิกจ่ายไม่น้อยกว่าร้อยละ 80.00
 - งบลงทุน : เป้าหมายการเบิกจ่ายทั้งปี (11 เดือน) ต้องเบิกจ่ายไม่น้อยกว่าร้อยละ 95.00
4. มหาวิทยาลัยมีการโอนงบประมาณเงินรายได้ (งบบุคลากร) ของทุกหน่วยงานเพื่อเข้าบัญชีของทุนพนักงานมหาวิทยาลัย มศว ดังนี้
- 4.1 ณ เดือนตุลาคม 2558 : โอนงบประมาณเงินรายได้ (งบบุคลากร) จำนวน 13,889,543.58 บาท จึงทำให้ งบม.เงินรายได้(ภาพรวมทุกงบ) มียอดลดลงจาก 1,308,874,700.00 บาท คงเหลือ 1,294,985,156.42 บาท
 - 4.2 ณ เดือนธันวาคม 2558 : มหาวิทยาลัยตั้งงบประมาณเงินรายได้ (งบดำเนินงาน) ไว้ในสำนักงานอธิการบดี(กองการเจ้าหน้าที่) จำนวน 120,300,000 บาท เพื่อชำระเงินให้กับกองทุนฟื้นฟูและพัฒนาาระบบสถาบันการเงิน จึงทำให้ งบม.เงินรายได้(ภาพรวมทุกงบ) มีเพิ่มขึ้นจาก 1,294,985,156.42 บาท รวมเป็น 1,415,285,156.42 บาท
 - 4.3 ณ เดือนกุมภาพันธ์ 2559 : โอนงบประมาณเงินรายได้ (งบบุคลากร) จำนวน 63,820,171.52 บาท จึงทำให้ งบม.เงินรายได้(ภาพรวมทุกงบ) มียอดลดลงจาก 1,415,285,156.42 บาท คงเหลือ1,351,464,984.90 บาท
 - 4.4 ณ เดือนมิถุนายน 2559 : มีการดำเนินการ 2 รายการ ดังนี้

(1) โอนงบประมาณเงินรายได้ (งบบุคลากร) จำนวน 57,292,127.19 บาท เพื่อเข้าบัญชีเงินกองทุนพนักงานมหาวิทยาลัยศรีนครินทรวิโรฒ

(2) ตั้งงบประมาณเงินรายได้งบลงทุน(ค่าที่ดินและสิ่งก่อสร้าง)เพิ่มเติม โดยใช้เงินรายได้สะสมของ 3 หน่วยงาน คือ คณะแพทยศาสตร์ 20,578,600 บาท, คณะศึกษาศาสตร์ 9,215,600 บาท และคณะมนุษยศาสตร์ 21,889,348.92 บาท

รวม 51,683,548.92 บาท..(มติสภามหาวิทยาลัย ครั้งที่ 6/2559 วันที่ 1 มิถุนายน 2559)...

จึงทำให้ งบม.เงินรายได้(ภาพรวมทุกงบ) มียอดลดลงจาก 1,351,464,984.90 บาท คงเหลือ 1,345,856,406.63 บาท

5. มหาวิทยาลัยมีการโอนงบประมาณแผ่นดิน ดังนี้

5.1 ณ เดือนพฤษภาคม 2559 : มหาวิทยาลัยโอนงบประมาณแผ่นดิน เงินเหลือจ่ายจากงบลงทุน เป็น งบดำเนินงาน(ค่าสาธารณูปโภค)มหาวิทยาลัย จำนวน 4,842,382.34 บาท จึงทำให้ งบม.แผ่นดิน งบลงทุน มียอดลดลงจากเดิม 644,038,400.00 บาท คงเหลือ 639,196,017.66 บาท

และงบดำเนินการ มียอดเพิ่มขึ้นจากเดิม 3,223,745,600 บาท รวมเป็น 3,228,587,982.34 บาท

5.2 ณ เดือนกรกฎาคม 2559 : ปรับลดยอด งบม.แผ่นดิน (งบลงทุน) เนื่องจากถูกตัดโอนงบประมาณตามพระราชบัญญัติโอนงบประมาณ พ.ศ.2559 งบลงทุน(ที่ยังไม่ก่อหนี้ผูกพัน) 5 รายการ วงเงิน 80,274,000 บาท และ งบลงทุน(เงินเหลือจ่าย) 3 รายการ วงเงิน 1,380,000 บาท รวมเป็น 81,654,000 บาท

จึงทำให้ งบม.แผ่นดิน (งบลงทุน) มียอดลดลงจากเดิม 639,196,017.66 บาท คงเหลือ 557,542,017.66 บาท ดังนั้น จึงทำให้งบประมาณแผ่นดิน(ภาพรวม) มียอดลดลงจากเดิม 3,867,784,000 บาท คงเหลือ 3,786,130,000 บาท

ตาราง ก (2) : สรุปการเบิกจ่ายงบประมาณรายจ่ายประจำปี (งปม.แผ่นดิน + งปม.เงินรายได้) มหาวิทยาลัยศรีนครินทรวิโรฒ ปีงบประมาณ พ.ศ. 2559
 งบบุคลากร (เงินเดือน ค่าจ้างประจำ ค่าจ้างชั่วคราว) และเงินอุดหนุน(ค่าใช้จ่ายบุคลากร) : เดือนตุลาคม 2558 - กรกฎาคม 2559 (รอบ 10 เดือน)

ตาราง ก (2)
 งปม.แผ่นดิน + งปม.เงินรายได้
 (งบบุคลากร)

หน่วย : บาท

งบประมาณบุคลากร (งปม.แผ่นดิน + งปม.เงินรายได้)	(1)	(3)		(8) = (1) - (4)	
	งปม.บุคลากร ทั้งหมด ปี 2559 (งปม.แผ่นดิน + เงินรายได้)	รายจ่ายจริง (งปม.แผ่นดิน + เงินรายได้) ตุลาคม 2558 - กรกฎาคม 2559 (29 กรกฎาคม 2559)	ร้อยละ	คงเหลืองบประมาณ (งปม.แผ่นดิน + เงินรายได้)	ร้อยละ
1. งบประมาณแผ่นดิน	2,190,082,100.00	1,841,075,174.19	84.06	349,006,925.81	15.94
1.1 งบบุคลากร (เงินเดือน ค่าจ้างประจำ และค่าจ้างชั่วคราว)	584,835,200.00	504,397,649.07	86.25	80,437,550.93	13.75
1.2 งบเงินอุดหนุน (ค่าใช้จ่ายบุคลากร)	1,605,246,900.00	1,336,677,525.12	83.27	268,569,374.88	16.73
2. งบประมาณเงินรายได้	77,495,524.71	3,207,680.20	4.14	74,287,844.51	95.86
- งบบุคลากร (ค่าจ้างชั่วคราว)	77,495,524.71	3,207,680.20	4.14	74,287,844.51	95.86
รวมงบประมาณบุคลากรทั้งหมด	2,267,577,624.71	1,844,282,854.39	81.33	423,294,770.32	18.67

หมายเหตุ :

- ณ เดือนตุลาคม 2558 : มหาวิทยาลัยโอนงบประมาณเงินรายได้ งบบุคลากรของทุกหน่วยงาน 13,889,543.58 บาท เพื่อเข้าบัญชีกองทุนพนักงานมหาวิทยาลัย มศว
 จึงทำให้ งบม.เงินรายได้(งบบุคลากร) มียอดลดลงคงเหลือ 197,761,956.42 บาท
- ณ เดือนกุมภาพันธ์ 2559 : มหาวิทยาลัยโอนงบประมาณเงินรายได้ งบบุคลากรของทุกหน่วยงาน 63,820,171.52 บาท เพื่อเข้าบัญชีกองทุนพนักงานมหาวิทยาลัย มศว
 จึงทำให้ งบม.เงินรายได้(งบบุคลากร) มียอดลดลงคงเหลือ 134,254,024.90 บาท
- ณ เดือนมิถุนายน 2559 : มหาวิทยาลัยโอนงบประมาณเงินรายได้ งบบุคลากรของทุกหน่วยงาน 57,292,127.19 บาท เพื่อเข้าบัญชีกองทุนพนักงานมหาวิทยาลัย มศว
 จึงทำให้ งบม.เงินรายได้(งบบุคลากร) มียอดลดลงคงเหลือ 76,995,524.71 บาท

ตาราง ก (3) : เปรียบเทียบการเบิกจ่ายงบประมาณเงินอุดหนุนโครงการวิจัย ปีงบประมาณ พ.ศ. 2559
 งบประมาณรายจ่ายประจำปี (งปม.แผ่นดิน + งปม.เงินรายได้) : เดือนตุลาคม 2558 - กรกฎาคม 2559 (รอบ 10 เดือน)

ตาราง ก (3)
 งปม.แผ่นดิน + งปม.เงินรายได้
 (งบวิจัย)

หน่วย : บาท

งบประมาณเงินอุดหนุนงานวิจัย (งปม.แผ่นดิน + งปม.เงินรายได้)	(1) งบประมาณ เงินอุดหนุน โครงการวิจัย ปี 2559	(2) รายจ่ายจริง เดือนตุลาคม 2558 - กรกฎาคม 2559 (ข้อมูล ณ 29 กรกฎาคม 2559)		(3) = (1) - (2) งบประมาณคงเหลือ	
		วงเงิน	ร้อยละ	วงเงิน	ร้อยละ
		1. งบประมาณแผ่นดิน	69,428,700.00	46,130,005.00	66.44
- งปม.ผลงานวิจัยเพื่อถ่ายทอดเทคโนโลยี	60,880,400.00	40,363,610.00	66.30	20,516,790.00	33.70
- งปม.ผลงานวิจัยเพื่อสร้างองค์ความรู้	8,548,300.00	5,766,395.00	67.46	2,781,905.00	32.54
2. งบประมาณเงินรายได้	45,508,800.00	10,379,883.31	22.81	35,128,916.69	77.19
- งปม.ผลงานวิจัยเพื่อถ่ายทอดเทคโนโลยี	15,051,200.00	3,443,269.00	22.88	11,607,931.00	77.12
- งปม.ผลงานวิจัยเพื่อสร้างองค์ความรู้	30,457,600.00	6,936,614.31	22.77	23,520,985.69	77.23
รวม งปม.ทั้งหมด (1 + 2)	114,937,500.00	56,509,888.31	49.17	58,427,611.69	50.83

**ผลวิเคราะห์การใช้จ่าย
งบประมาณรายจ่ายประจำปี (งปม.แผ่นดิน)
ปี งปม. พ.ศ. 2559**

ตาราง 1 : สรุปการเบิกจ่ายเงินงบประมาณรายจ่ายประจำปี (งปม.แผ่นดิน) ปีงบประมาณ พ.ศ. 2559
 ในภาพรวมของมหาวิทยาลัยศรีนครินทรวิโรฒ ตั้งแต่ เดือนตุลาคม 2558-กรกฎาคม 2559 (รอบ 10 เดือน)

งบประมาณรายจ่ายประจำปี (งปม.แผ่นดิน)	งบประมาณทั้งหมด	รายจ่ายจริง 10 เดือน เดือนตุลาคม 2558-กรกฎาคม 2559 (ข้อมูล ณ 29 กรกฎาคม 2559)	ร้อยละ	งบประมาณคงเหลือ (ข้อมูล ณ 29 กรกฎาคม 2559)	ร้อยละ
- งปม.ภาพรวม (ทุกงบ)	3,786,130,000.00	2,883,318,962.83	76.15	902,811,037.17	23.85
- งบดำเนินการ (งบบุคลากร + งบดำเนินงาน + งบเงินอุดหนุน)	3,228,587,982.34	2,553,805,169.02	79.10	674,782,813.32	20.90
- งบลงทุน (ค่าครุภัณฑ์ และค่าที่ดินและสิ่งก่อสร้าง)	557,542,017.66	329,513,793.81	59.10	228,028,223.85	40.90

หมายเหตุ : 1) ณ เดือนพฤษภาคม 2559 มหาวิทยาลัยมีการโอนงบประมาณงบลงทุน(เงินเหลือจ่าย) เป็นงบดำเนินงาน(ค่าสาธารณูปโภคมหาวิทยาลัย) จำนวน 4,842,382.34 บาท จึงทำให้งบลงทุนมียอดลดลงจากเดิม 644,038,400 บาท คงเหลือ 639,196,017.66 บาท และงบดำเนินการมียอดเพิ่มขึ้นจากเดิม 3,223,745,600 บาท รวมเป็น 3,228,587,982.34 บาท

2) ณ เดือนกรกฎาคม 2559 ปรับลดยอด งบลงทุน เนื่องจากถูกตัดโอนงบประมาณตามพระราชบัญญัติโอนงบประมาณ พ.ศ.2559 งบลงทุน(ที่ยังไม่ก่อหนี้ผูกพัน) และงบลงทุน(เงินเหลือจ่าย) ดังนี้
 (2.1) งบลงทุน(ก่อหนี้ผูกพันไม่ทัน) จำนวน 5 รายการ เป็นเงิน 80,274,000 บาท
 (2.2) งบลงทุน(เงินเหลือจ่ายค่าครุภัณฑ์) ของโรงพยาบาลชลประทาน จำนวน 3 รายการ เป็นเงิน 1,380,000 บาท
 จึงทำให้ยอด งบป.งบลงทุน(ภาพรวม) ลดลงจากเดิม 639,196,017.66 บาท คงเหลือ 557,542,017.66 บาท และ งปม.แผ่นดิน(ภาพรวม) ลดลงจากเดิม 3,867,784,000 บาท คงเหลือ 3,786,130,000 บาท

ตาราง 2 : สรุปการเบิกจ่ายงบประมาณแผ่นดิน งบดำเนินการ (งบดำเนินงาน + งบเงินอุดหนุน(ทั่วไป และโครงการทำนุบำรุงศิลปวัฒนธรรม))

ปีงบประมาณ พ.ศ. 2559 มหาวิทยาลัยศรีนครินทรวิโรฒ : ตั้งแต่ เดือนตุลาคม 2558-กรกฎาคม 2559(รอบ 10 เดือน)

ตาราง 2 งบป.แผ่นดิน : งบดำเนินการ

หน่วย : บาท

(1) หน่วยงาน	(2) งบดำเนินการ ปี 2559 งบดำเนินงาน+เงินอุดหนุน (ทั่วไป+ทำนุบำรุงฯ)	(3) รายจ่ายจริงงบดำเนินการ ตั้งแต่ ต.ค.58 - ก.ค.59		(4) เป้าหมายเบิกจ่ายงบดำเนินการ ไตรมาส 4 ไม่น้อยกว่าร้อยละ 100		(5) = (3)-(4) เบิกจ่ายต่างจากเป้าหมาย		(6) = (2)-(3) งบประมาณคงเหลือ	
		วงเงิน	ร้อยละ	วงเงิน	ร้อยละ	วงเงิน	ร้อยละ	วงเงิน	ร้อยละ
กลุ่มวิทยาศาสตร์สุขภาพ									
1. คณะทันตแพทยศาสตร์	19,077,801.42	16,187,470.97	84.85	19,077,801.42	100.00	-2,890,330.45	-15.15	2,890,330.45	15.15
2. คณะพลศึกษา	3,405,150.00	3,380,197.95	99.27	3,405,150.00	100.00	-24,952.05	-0.73	24,952.05	0.73
3. คณะแพทยศาสตร์	135,290,700.00	115,947,459.91	85.70	135,290,700.00	100.00	-19,343,240.09	-14.30	19,343,240.09	14.30
4. คณะเภสัชศาสตร์	7,610,900.00	7,130,424.49	93.69	7,610,900.00	100.00	-480,475.51	-6.31	480,475.51	6.31
5. คณะพยาบาลศาสตร์	20,843,000.00	16,935,409.92	81.25	20,843,000.00	100.00	-3,907,590.08	-18.75	3,907,590.08	18.75
6. คณะสหเวชศาสตร์	3,686,600.00	3,312,364.67	89.85	3,686,600.00	100.00	-374,235.33	-10.15	374,235.33	10.15
7. ศูนย์กีฬา	← ไม่มี งบป. ดำเนินการ →								
กลุ่มวิทยาศาสตร์และเทคโนโลยี									
8. คณะวิทยาศาสตร์	12,703,074.00	10,706,623.55	84.28	12,703,074.00	100.00	-1,996,450.45	-15.72	1,996,450.45	15.72
9. คณะวิศวกรรมศาสตร์	7,184,800.00	6,658,937.64	92.68	7,184,800.00	100.00	-525,862.36	-7.32	525,862.36	7.32
10. คณะเทคโนโลยีและนวัตกรรมฯ	1,141,900.00	1,141,899.94	100.00	1,141,900.00	100.00	-0.06	0.00	0.06	0.00
11. วิทยาลัยนวัตกรรมการสื่อสารสังคม	717,800.00	473,835.46	66.01	717,800.00	100.00	-243,964.54	-33.99	243,964.54	33.99
12. สำนักคอมพิวเตอร์	851,400.00	761,283.36	89.42	851,400.00	100.00	-90,116.64	-10.58	90,116.64	10.58
13. สำนักสื่อและเทคโนโลยีการศึกษา	840,500.00	840,236.41	99.97	840,500.00	100.00	-263.59	-0.03	263.59	0.03
14. ศูนย์วิทยาศาสตร์ศึกษา	← ไม่มี งบป. ดำเนินการ →								
กลุ่มมนุษยศาสตร์และสังคมศาสตร์									
15. คณะมนุษยศาสตร์	2,533,500.00	1,620,728.00	63.97	2,533,500.00	100.00	-912,772.00	-36.03	912,772.00	36.03
16. คณะศิลปกรรมศาสตร์	2,991,900.00	2,926,951.90	97.83	2,991,900.00	100.00	-64,948.10	-2.17	64,948.10	2.17
17. คณะศึกษาศาสตร์	7,923,800.00	4,303,166.00	54.31	7,923,800.00	100.00	-3,620,634.00	-45.69	3,620,634.00	45.69
18. คณะสังคมศาสตร์	1,792,300.00	1,663,690.48	92.82	1,792,300.00	100.00	-128,609.52	-7.18	128,609.52	7.18
19. คณะเศรษฐศาสตร์	359,500.00	359,201.65	99.92	359,500.00	100.00	-298.35	-0.08	298.35	0.08
20. บัณฑิตวิทยาลัย	1,193,900.00	1,168,900.00	97.91	1,193,900.00	100.00	-25,000.00	-2.09	25,000.00	2.09
21. วิทยาลัยนานาชาติเพื่อศึกษาฯ	3,945,900.00	3,191,460.35	80.88	3,945,900.00	100.00	-754,439.65	-19.12	754,439.65	19.12

หน่วย : บาท

(1) หน่วยงาน	(2) งบดำเนินการ ปี 2559 งบดำเนินงาน+เงินอุดหนุน (ทั่วไป+ทำนุบำรุงฯ)	(3) รายจ่ายจริงงบดำเนินการ ตั้งแต่ ต.ค.58 - ก.ค.59		(4) เป้าหมายเบิกจ่ายงบดำเนินการ ไตรมาส 4 ไม่น้อยกว่าร้อยละ 100		(5) = (3)-(4) เบิกจ่ายต่างจากเป้าหมาย		(6) = (2)-(3) งบประมาณคงเหลือ	
		วงเงิน	ร้อยละ	วงเงิน	ร้อยละ	วงเงิน	ร้อยละ	วงเงิน	ร้อยละ
22. วิทยาลัยโพธิวิชชาลัย	1,875,700.00	969,479.91	51.69	1,875,700.00	100.00	-906,220.09	-48.31	906,220.09	48.31
23. สถาบันวิจัยพฤกษศาสตร์	201,700.00	201,636.96	99.97	201,700.00	100.00	-63.04	-0.03	63.04	0.03
24. สถาบันวัฒนธรรมและศิลปะ	3,235,000.00	2,040,411.95	63.07	3,235,000.00	100.00	-1,194,588.05	-36.93	1,194,588.05	36.93
25. สถาบันวิจัยและพัฒนาการศึกษาพิเศษ	81,000.00	80,892.00	99.87	81,000.00	100.00	-108.00	-0.13	108.00	0.13
26. สำนักทดสอบทางการศึกษาฯ	327,500.00	327,500.00	100.00	327,500.00	100.00	0.00	0.00	0.00	0.00
27. สำนักหอสมุดกลาง	6,001,900.00	4,848,266.30	80.78	6,001,900.00	100.00	-1,153,633.70	-19.22	1,153,633.70	19.22
28. สำนักงานอธิการบดี	68,540,691.84	26,657,464.05	38.89	68,540,691.84	100.00	-41,883,227.79	-61.11	41,883,227.79	61.11
29. งปม.สนับสนุนภารกิจมหาวิทยาลัย	145,091,894.90	86,963,501.96	59.94	145,091,894.90	100.00	-58,128,392.94	-40.06	58,128,392.94	40.06
30. สำนักนวัตกรรมการเรียนรู้	3,213,205.00	3,213,132.77	100.00	3,213,205.00	100.00	-72.23	0.00	72.23	0.00
31. ศูนย์บริการวิชาการแก่ชุมชน	← ไม่มี งปม. ดำเนินการ →								
32. โรงเรียนสาธิต มศว ประสานมิตร (ประถม)	10,085,100.00	9,578,926.14	94.98	10,085,100.00	100.00	-506,173.86	-5.02	506,173.86	5.02
33. สถาบันวิจัย พัฒนา และสาธิตการศึกษา	7,040,900.00	3,623,945.30	51.47	7,040,900.00	100.00	-3,416,954.70	-48.53	3,416,954.70	48.53
34. โรงเรียนสาธิต มศว ประสานมิตร (มัธยม)	17,668,400.00	13,669,543.13	77.37	17,668,400.00	100.00	-3,998,856.87	-22.63	3,998,856.87	22.63
35. โรงเรียนสาธิต มศว ปทุมวัน	16,018,800.00	13,716,109.22	85.63	16,018,800.00	100.00	-2,302,690.78	-14.37	2,302,690.78	14.37
36. คณะวัฒนธรรมสิ่งแวดล้อมฯ	381,700.00	378,828.96	99.25	381,700.00	100.00	-2,871.04	-0.75	2,871.04	0.75
กลุ่มงานบริการรักษาพยาบาล									
37. โรงพยาบาลชลประทาน	44,652,840.00	36,793,571.92	82.40	44,652,840.00	100.00	-7,859,268.08	-17.60	7,859,268.08	17.60
38. ศูนย์การแพทย์สมเด็จพระเทพฯ	11,904,400.00	11,695,811.08	98.25	11,904,400.00	100.00	-208,588.92	-1.75	208,588.92	1.75
รวมทั้งหมด	570,415,157.16	413,469,264.30	72.49	570,415,157.16	100.00	-156,945,892.86	-27.51	156,945,892.86	27.51

หมายเหตุ : 1 งบดำเนินการ(ในช่อง 2) หมายถึง งบดำเนินงาน + งบเงินอุดหนุน(ทั่วไป และโครงการทำนุบำรุงศิลปวัฒนธรรม) ซึ่งไม่นับรวม งบบุคลากร, งบลงทุน และเงินอุดหนุน(ที่เบิกจ่ายลักษณะงบลงทุน, ค่าใช้จ่ายบุคลากร, โครงการบริการวิชาการ และโครงการวิจัย) (ทั้งนี้ รวมการโอนเปลี่ยนแปลงงบประมาณตั้งแต่เดือนตุลาคม 2558- กรกฎาคม 2559)

2 เป้าหมายการเบิกจ่ายงบดำเนินการ ปี 2559 ดังนี้

2.1 งบประมาณแผ่นดิน : มาตรการคณะกรรมการเร่งรัดติดตามการใช้งบประมาณ ปี 2559 กำหนดให้เบิกจ่ายแล้วเสร็จทุกรายการภายใน 1 ปี (เท่ากับ 10 เดือน) ตั้งแต่เดือนตุลาคม 2558-กรกฎาคม 2559

(1) ในแต่ละไตรมาสต้องเบิกจ่ายให้ได้ ดังนี้...(ไม่นับรวมรายการที่จัดทำ PO)...

- งบดำเนินการ : เป้าหมายการเบิกจ่ายไตรมาส 1 ร้อยละ 35 / ไตรมาส 2 ร้อยละ 25 / ไตรมาส 3 ร้อยละ 25 และไตรมาส 4 ร้อยละ 15

(2) งบเงินอุดหนุนที่เบิกจ่ายลักษณะงบดำเนินงานและเบิกจ่ายลักษณะงบลงทุนเป้าหมายการเบิกจ่ายให้เป็นไปตามเป้าหมายงบดำเนินการและงบลงทุนที่กำหนดในข้อ (1)

(3) กรณีไม่สามารถดำเนินการเบิกจ่ายได้ตามเป้าหมายร้อยละที่กำหนดในแต่ละไตรมาสให้ตัดโอนงบประมาณร้อยละส่วนต่างที่เบิกจ่ายต่ำกว่าเป้าหมายเป็นส่วนกลางมหาวิทยาลัย

หน่วย : บาท

(1)	(2)	(3)		(4)		(5) = (3)-(4)		(6) = (2)-(3)	
หน่วยงาน	งบดำเนินการ ปี 2559 งบดำเนินงาน+เงินอุดหนุน (ทั่วไป+ทำนุบำรุงฯ)	รายจ่ายจริงงบดำเนินการ ตั้งแต่ ต.ค.58 - ก.ค.59		เป้าหมายเบิกจ่ายงบดำเนินการ ไตรมาส 4 ไม่น้อยกว่าร้อยละ 100		เบิกจ่ายต่างจากเป้าหมาย		งบประมาณคงเหลือ	
		วงเงิน	ร้อยละ	วงเงิน	ร้อยละ	วงเงิน	ร้อยละ	วงเงิน	ร้อยละ

3 หน่วยงานมีการโอนงบประมาณ ดังนี้

3.1 ณ เดือนตุลาคม 2558 มีหน่วยงานโอนงบประมาณ 4 หน่วยงาน คือ

(1) งบประมาณสนับสนุนมหาวิทยาลัย สำนักงานอธิการบดี โอนให้กับหน่วยงาน ดังนี้

1.1 คณะเภสัชศาสตร์ จำนวนเงิน 1,000,000 บาท

1.2 คณะศิลปกรรมศาสตร์ จำนวนเงิน 11,685,000 บาท

1.3 กองคลัง สำนักงานอธิการบดี จำนวนเงิน 313,200 บาท

รวมเป็นเงินทั้งหมด 12,998,200 บาท ทำให้ งบประมาณสนับสนุนมหาวิทยาลัย สำนักงานอธิการบดี คงเหลือ 145,927,000 บาท

(2) สำนักงานวัดกรรมการเรียนรู้ โอนให้กับหน่วยงาน ดังนี้

2.1 ผลผลิตวิทย์เทคโนโลยี งบดำเนินงาน : วิทยาลัยนานาชาติ จำนวนเงิน 1,349,400 บาท, คณะวิศวกรรมศาสตร์ จำนวนเงิน 36,000 บาท รวมเป็น 1,385,400 บาท

2.2 ผลผลิตวิทย์สุขภาพ งบดำเนินงาน : วิทยาลัยนานาชาติ จำนวนเงิน 943,400 บาท, คณะศิลปกรรมศาสตร์ จำนวนเงิน 795,000 บาท, คณะพลศึกษา จำนวนเงิน 352,800 บาท, คณะวัฒนธรรมสิ่งแวดล้อมฯ จำนวนเงิน 96,000 บาท, คณะมนุษยศาสตร์ จำนวนเงิน 60,000 บาท, คณะวิทยาศาสตร์ จำนวนเงิน 34,800 บาท รวมเป็น 2,282,000 บาท

2.3 โอนเปลี่ยนแปลง สำนักงานวัดกรรมการเรียนรู้ เงินอุดหนุนขาดแคลน(แพทย์) งบดำเนินงาน เป็น งบลงทุน จำนวนเงิน 197,099 บาท

รวมเป็นเงินทั้งหมด 3,864,499 บาท ทำให้มียอดลดลง คงเหลือ 3,213,205 บาท

(3) คณะทันตแพทย์ เงินอุดหนุนขาดแคลน(ทันตแพทย์ฯ) โอนให้กับ สำนักงานอธิการบดี เป็นค่าสาธารณูปโภค จำนวนเงิน 4,000,000 บาท ทำให้มียอดลดลง คงเหลือ 19,184,670 บาท

(4) สำนักงานอธิการบดี เงินอุดหนุน(กายภาพบำบัด) โอนให้กับ กองการเจ้าหน้าที่ สำนักงานอธิการบดี จำนวนเงิน 75,820 บาท ทำให้มียอดลดลง คงเหลือ 52,755,900 บาท

3.2 ณ เดือนพฤศจิกายน 2558 มีหน่วยงานโอนงบประมาณ 1 หน่วยงาน คือ

(1) งบประมาณสำนักงานอธิการบดี รับ-โอนให้กับหน่วยงาน ดังนี้

1.1 เงินอุดหนุนสาขาขาดแคลน(ทันตแพทย์) งบเงินดำเนินงาน โอนให้กับคณะเทคโนโลยีและนวัตกรรมผลิตภัณฑ์การเกษตร เบิกลักษณะงบลงทุน สิ่งก่อสร้าง จำนวนเงิน 1,775,000 บาท

1.2 เงินอุดหนุนพยาบาลเพิ่ม เบิกลักษณะงบดำเนินงาน รับโอนจากคณะพยาบาลศาสตร์เงินอุดหนุนพยาบาลเพิ่ม เบิกลักษณะงบดำเนินงาน จำนวนเงิน 5,000,000 บาท

1.3 เงินอุดหนุนสาขาขาดแคลน(กายภาพบำบัดเพิ่ม) งบเงินดำเนินงาน โอนเปลี่ยนแปลงให้กับกองแผนงาน เบิกลักษณะงบลงทุน ค่าครุภัณฑ์ จำนวนเงิน 130,000 บาท

รวมเป็นเงินทั้งหมด 3,225,000 บาท ทำให้มียอดเพิ่มขึ้นจากเดิม 52,755,900 บาท เป็นเงิน 55,980,900 บาท

หน่วย : บาท

(1)	(2)	(3)		(4)		(5) = (3)-(4)		(6) = (2)-(3)	
หน่วยงาน	งบดำเนินการ ปี 2559 งบดำเนินงาน+เงินอุดหนุน (ทั่วไป+ทำนุบำรุงฯ)	รายจ่ายจริงงบดำเนินการ ตั้งแต่ ต.ค.58 - ก.ค.59		เป้าหมายเบิกจ่ายงบดำเนินการ ไตรมาส 4 ไม่น้อยกว่าร้อยละ 100		เบิกจ่ายต่างจากเป้าหมาย		งบประมาณคงเหลือ	
		วงเงิน	ร้อยละ	วงเงิน	ร้อยละ	วงเงิน	ร้อยละ	วงเงิน	ร้อยละ

3.4 ณ เดือนกุมภาพันธ์ 2559 มีหน่วยงานโอนงบประมาณ 4 หน่วยงาน คือ

- สำนักงานอธิการบดี : รับโอนจาก คณะแพทยศาสตร์ งบประมาณเงินอุดหนุนแพทย์เพิ่ม เบิกลักษณะงบดำเนินงานให้กับแพทย์เพิ่ม เบิกลักษณะงบดำเนินงาน จำนวน 14,000,000 บาท, ศูนย์พัฒนาสภาพกายภาพฯ งานวิทย์สุขภาพ ค่าจ้างยาม จำนวน 14,243,200 บาท, ศูนย์พัฒนาสภาพกายภาพฯ งานสังคมศาสตร์ ค่าทำความสะอาด จำนวน 4,966,000 บาท เป็นค่าสาธารณูปโภค จำนวน (14,243,200+4,966,000) = 19,209,200 บาท และ โอนให้กับ ศูนย์พัฒนาสภาพกายภาพฯ(องค์กรักษ์) พยาบาลเพิ่ม เบิกลักษณะงบดำเนินงาน จำนวน 4,000 บาท, เบิกลักษณะงบลงทุน จำนวน 4,896,320 บาท รวมเป็น 4,900,320 บาท, คณะพลศึกษา แพทย์ ลักษณะงบลงทุน จำนวน 13,862,600 บาท, ศูนย์สารสนเทศและการประชาสัมพันธ์ พยาบาลเพิ่ม เบิกลักษณะงบลงทุน จำนวน 288,000 บาท, ศูนย์พัฒนาสภาพกายภาพฯ(ประสานมิตร) เงินอุดหนุนพยาบาลเพิ่ม เบิกลักษณะงบลงทุน จำนวน 444,200 บาท, เงินอุดหนุนพยาบาลเพิ่ม เบิกลักษณะงบดำเนินงาน ให้กับกองการเจ้าหน้าที่ พยาบาลเพิ่ม เบิกในลักษณะงบลงทุน จำนวน 245,185 บาท, เงินอุดหนุนแพทย์เพิ่ม เบิกลักษณะงบดำเนินงานให้กับกองคลัง แพทย์เพิ่ม เบิกลักษณะงบลงทุน จำนวน 61,000 บาท, เงินอุดหนุนขาดแคลน สาขากายภาพบำบัด เบิกลักษณะงบดำเนินงาน ให้กับกองกลางเงินอุดหนุน สาขากายภาพบำบัด เบิกลักษณะงบลงทุน จำนวน 44,000 บาท รวมทั้งหมด เป็นเงิน ((14,000,000+14,243,200+4,966,000) - (4,900,320+13,862,600+288,000+444,200+245,185+61,000+44,000))= 13,363,895 บาท จึงทำให้มียอด งบประมาณสำนักงานอธิการบดี เพิ่มขึ้นจากเดิม 55,980,900 บาท เป็นเงิน 69,344,795 บาท
- งปม. สนับสนุนมหาวิทยาลัย สำนักงานอธิการบดี : รับโอนจาก คณะแพทยศาสตร์ เงินอุดหนุนแพทย์เพิ่ม เบิกลักษณะงบลงทุน จำนวน 8,160,000 บาท, สนอ. เงินอุดหนุนพยาบาลเพิ่ม เบิกลักษณะงบดำเนินงาน ให้กับ ศูนย์พัฒนาสภาพกายภาพฯ(องค์กรักษ์) พยาบาลเพิ่ม เบิกลักษณะงบดำเนินงาน จำนวน 4,000 บาท และโอนไป ศูนย์พัฒนาสภาพกายภาพฯ งานวิทย์สุขภาพ ค่าจ้างยาม จำนวน 14,243,200 บาท, ศูนย์พัฒนาสภาพกายภาพฯ งานสังคมศาสตร์ ค่าทำความสะอาด จำนวน 4,966,000 บาท เป็นค่าสาธารณูปโภค จำนวน (14,243,200+4,966,000)=19,209,200 บาท รวมทั้งหมดเป็นเงิน 11,045,200 บาท จึงทำให้มียอด งบประมาณ.สนับสนุนมหาวิทยาลัย สำนักงานอธิการบดี ลดลงจากเดิม 145,927,000 บาท คงเหลือ 134,881,800 บาท
- คณะแพทยศาสตร์ : โอนเปลี่ยนแปลงจากเงินอุดหนุนแพทย์เพิ่ม เบิกลักษณะงบลงทุน เป็น เบิกลักษณะงบดำเนินงาน จำนวน 390,200 บาท , เงินอุดหนุนแพทย์เพิ่ม เบิกลักษณะงบดำเนินงาน โอนให้กับสำนักงานอธิการบดี แพทย์เพิ่ม เบิกลักษณะงบดำเนินงาน จำนวน 14,000,000 บาท รวมเป็นเงิน (14,000,000-390,200) = 13,609,800 บาท ทำให้มียอดลดลงจากเดิม 148,900,500 บาท คงเหลือ 135,290,700 บาท
- คณะทันตแพทยศาสตร์ : โอนเปลี่ยนแปลงจากเงินอุดหนุนขาดแคลนทันตตะ เบิกลักษณะงบดำเนินงาน เป็น เบิกลักษณะงบลงทุน จำนวน 1,274,750 บาท , เงินอุดหนุนขาดแคลนทันตตะ เบิกลักษณะงบลงทุน เป็น เบิกลักษณะงบดำเนินงานจำนวน 834,600 บาท รวมคงเหลือ (1,274,750-834,600) = 440,150 บาท ทำให้มียอดลดลงจากเดิม 19,184,670 บาท คงเหลือ 18,744,520 บาท

3.5 ณ เดือนมีนาคม 2559 มีหน่วยงานโอนงบประมาณ 2 หน่วยงาน คือ

- สำนักงานอธิการบดี : เงินอุดหนุนพยาบาลเพิ่ม งบดำเนินงาน โอนเปลี่ยนแปลงให้กับ กองแผนงาน เงินอุดหนุนพยาบาลเพิ่ม เบิกลักษณะงบลงทุน ค่าครุภัณฑ์ จำนวน 72,000 บาท และรับโอนจาก งบประมาณ.สนับสนุนมหาวิทยาลัย งานสังคม เงินประจำตำแหน่งผู้บริหารที่มีวาระ,ค่าตอบแทนพิเศษ เป็นงานสังคม กองคลัง งบดำเนินงาน จำนวน 108,661.84 บาท รวมทั้งหมด (108,661.84-72,000) = 36,661.84 บาท จึงทำให้มียอดเพิ่มขึ้นจากเดิม 69,344,795 บาท เป็นเงิน 69,381,456.84 บาท
- งปม. สนับสนุนมหาวิทยาลัย สำนักงานอธิการบดี : งานสังคม เงินประจำตำแหน่งผู้บริหารที่มีวาระ,ค่าตอบแทนพิเศษ โอนให้กับ สำนักงานอธิการบดี งานสังคม กองคลัง งบดำเนินงาน จำนวน 108,661.84 บาท, โอนเปลี่ยนแปลง ศูนย์พัฒนาสภาพกายภาพฯ เงินอุดหนุน แพทย์เพิ่ม งบดำเนินงาน เป็น เบิกลักษณะงบลงทุน ค่าครุภัณฑ์ จำนวน (53,607+295,320)= 348,927 บาท รวมทั้งหมด 457,588.84 บาท จึงทำให้มียอดลดลงจากเดิม 134,881,800 บาท คงเหลือ 134,424,211.16 บาท

หน่วย : บาท

(1)	(2)	(3)		(4)		(5) = (3)-(4)		(6) = (2)-(3)	
หน่วยงาน	งบดำเนินการ ปี 2559 งบดำเนินงาน+เงินอุดหนุน (ทั่วไป+ทุนบำรุงฯ)	รายจ่ายจริงงบดำเนินการ ตั้งแต่ ต.ค.58 - ก.ค.59		เป้าหมายเบิกจ่ายงบดำเนินการ ไตรมาส 4 ไม่น้อยกว่าร้อยละ 100		เบิกจ่ายต่างจากเป้าหมาย		งบประมาณคงเหลือ	
		วงเงิน	ร้อยละ	วงเงิน	ร้อยละ	วงเงิน	ร้อยละ	วงเงิน	ร้อยละ

3.6 ณ เดือนเมษายน 2559 มีหน่วยงานโอนงบประมาณ 2 หน่วยงาน คือ

- (1) สำนักงานอธิการบดี : เงินอุดหนุนพยาบาลเพิ่ม งบดำเนินงาน โอนเปลี่ยนแปลงให้กับ กองคลัง เงินอุดหนุนพยาบาลเพิ่ม เบิกลักษณะงบลงทุน ค่าครุภัณฑ์ จำนวน 110,665 บาท, ศูนย์พัฒนาสภาพกายภาพฯ เงินอุดหนุนพยาบาลเพิ่ม งบดำเนินงาน จำนวน 658,600 บาท และเบิกลักษณะงบลงทุน ค่าครุภัณฑ์ จำนวน 282,000 บาท รวมเป็นเงิน 1,051,265 บาท ทำให้มียอดลดลงจากเดิม 69,381,456.84 บาท คงเหลือ 68,330,191.84 บาท
- (2) งบประมาณสนับสนุนภารกิจมหาวิทยาลัย : ศูนย์พัฒนาสภาพกายภาพฯ เงินอุดหนุนแพทย์เพิ่ม งบดำเนินงาน โอนเปลี่ยนแปลงเป็น เงินอุดหนุนแพทย์เพิ่ม เบิกลักษณะงบลงทุน ค่าครุภัณฑ์ จำนวน 564,000 บาท และรับโอนจากสำนักงานอธิการบดี เงินอุดหนุนพยาบาลเพิ่ม งบดำเนินงาน จำนวน 658,600 บาท รวมเป็น(658,600-564,000= 94,600) จึงทำให้มียอดเพิ่มขึ้นจากเดิม 134,424,211.16 บาท เป็นเงิน 134,518,811.16 บาท

3.7 ณ เดือนพฤษภาคม 2559 มีหน่วยงานโอนงบประมาณ 2 หน่วยงาน คือ

- (1) งบประมาณสนับสนุนภารกิจมหาวิทยาลัย : รับโอนเงินเหลือจ่ายจากงบลงทุน เป็นค่าสาธารณูปโภคของส่วนกลาง ของแต่ละหน่วยงาน ดังนี้
 - (1.1) คณะเทคโนโลยีและนวัตกรรมผลิตภัณฑ์การเกษตร จำนวน 25,471.60 บาท
 - (1.2) คณะวิทยาศาสตร์ จำนวน 72,840.67 บาทและสิ่งก่อสร้าง จำนวน 260,474.31 บาท
 - (1.3) คณะวิศวกรรมศาสตร์ จำนวน 19,000 บาท
 - (1.4) ศูนย์วิทยาศาสตร์ จำนวน 4,278 บาท
 - (1.5) คณะวัฒนธรรมสิ่งแวดล้อมฯ จำนวน 346,440 บาท
 - (1.6) สำนักสื่อและเทคโนโลยี จำนวน 12,800 บาท
 - (1.7) คณะแพทยศาสตร์ จำนวน 53,000 บาท
 - (1.8) คณะพยาบาลศาสตร์ จำนวน 111,512.80 บาท
 - (1.9) คณะเภสัชศาสตร์ จำนวน 59,208.75 บาท
 - (1.10) คณะพลศึกษา จำนวน 20,580 บาท
 - (1.11) ศูนย์กีฬา จำนวน 525,900 บาท
 - (1.12) ศิลปกรรมศาสตร์ จำนวน 27,000 บาทและสิ่งก่อสร้าง จำนวน 76,900 บาท
 - (1.13) สำนักหอสมุดกลาง จำนวน 1,170,089 บาท และสิ่งก่อสร้าง จำนวน 3,481.50 บาท
 - (1.14) โรงเรียนสาธิต มศว (ฝ่ายประถม) จำนวน 192,895.90 บาท
 - (1.15) สถาบันวิจัย พัฒนาและสาธิตการศึกษา (ร.ร.สาธิตองครักษ์) จำนวน 17,700 บาท
 - (1.16) คณะศึกษาศาสตร์ จำนวน 30,227.01 บาท

หน่วย : บาท

(1)	(2)	(3)		(4)		(5) = (3)-(4)		(6) = (2)-(3)	
หน่วยงาน	งบดำเนินการ ปี 2559 งบดำเนินงาน+เงินอุดหนุน (ทั่วไป+ทำนุบำรุงฯ)	รายจ่ายจริงงบดำเนินการ ตั้งแต่ ต.ค.58 - ก.ค.59		เป้าหมายเบิกจ่ายงบดำเนินการ ไตรมาส 4 ไม่น้อยกว่าร้อยละ 100		เบิกจ่ายต่างจากเป้าหมาย		งบประมาณคงเหลือ	
		วงเงิน	ร้อยละ	วงเงิน	ร้อยละ	วงเงิน	ร้อยละ	วงเงิน	ร้อยละ

(1.17) ศูนย์พัฒนาสภาพกายภาพฯ จำนวน 23,325.19 บาท

(1.18) บัณฑิตวิทยาลัย จำนวน 69,105 บาท

(1.19) สำนักวิชาเศรษฐศาสตร์ นโยบายสาธารณะ จำนวน 960 บาท

(1.20) วิทยาลัยโพธิวิชชาลัย จำนวน 14,420 บาท

(1.21) วิทยาลัยนานาชาติฯ จำนวน 9,995 บาท

(1.22) คณะสังคมศาสตร์ จำนวน 2,328.40 บาท

(1.23) โรงเรียนสาธิต มศว (ฝ่ายมัธยม) จำนวน 4,203 บาท และสิ่งก่อสร้าง จำนวน 245,700 บาท

(1.24) สำนักงานอธิการบดี จำนวน 185,156.21 บาท

(1.25) สำนักวัฒนธรรมและศิลปะ จำนวน 45,500 บาท รวมเป็นเงิน 3,630,492.34 บาท

(1.26) โครงการพัฒนาศูนย์การแพทย์ปัญญาฯ งบดำเนินงาน รับโอนเงินเหลือจ่ายจากศูนย์การแพทย์สมเด็จพระเทพฯ ผลผลิตบริการรักษาพยาบาล งบลงทุน
สิ่งก่อสร้าง จำนวน 800,000 บาท และ ศูนย์การแพทย์ปัญญาฯ โครงการพัฒนาศูนย์การแพทย์ปัญญาฯ งบลงทุน ค่าครุภัณฑ์ จำนวน 411,890 บาท
รวมเป็นเงิน 1,211,890 บาท

รวมเป็นเงินทั้งหมด (3,630,492.34+1,211,890) = 4,842,382.34 บาท ทำให้มียอด งบม. เพิ่มขึ้นจากเดิม 134,518,811.16 บาท เป็นเงิน 139,361,193.50 บาท

(2) สำนักงานอธิการบดี : เงินอุดหนุนพยาบาลเพิ่ม งบดำเนินงาน โอนไปศูนย์กีฬา เงินอุดหนุนพยาบาลเพิ่ม เบิกลักษณะงบลงทุน สิ่งก่อสร้าง จำนวน 989,000 บาท
ทำให้มียอด งบม. ลดลงจากเดิม 68,330,191.84 บาท คงเหลือ 67,341,191.84 บาท

3.8 ณ เดือนกรกฎาคม 2559 มีหน่วยงานโอนงบประมาณ 3 หน่วยงาน คือ

(1) งบม.สนับสนุนภารกิจมหาวิทยาลัย : รับโอนจากคณะพลศึกษา โครงการ SWU CUP OPEN 2016 บก.1 งบดำเนินงาน จำนวน 261,000 บาท ทำให้มียอด งบม. เพิ่มขึ้นจากเดิม
144,830,894.90 บาท เป็นเงิน 145,091,894.90 บาท

(2) สำนักงานอธิการบดี : รับโอนจากศูนย์พัฒนาสภาพกายภาพฯ เงินอุดหนุนผลิตแพทย์เพิ่ม สิ่งก่อสร้าง เบิกจ่ายลักษณะงบลงทุน จำนวน 1,200,000 บาท
ทำให้มียอด งบม. เพิ่มขึ้นจากเดิม 67,340,691.84 บาท เป็นเงิน 68,540,691.84 บาท

(3) คณะทันตแพทยศาสตร์ : โอนเปลี่ยนแปลงจาก เงินอุดหนุนขาดแคลนทันตแพทย์ งบลงทุน สิ่งก่อสร้าง เป็นงบดำเนินงาน จำนวน 333,281.42 บาท
ทำให้มียอด งบม. เพิ่มขึ้นจากเดิม 18,744,520 บาท เป็นเงิน 19,077,801.42 บาท

ตาราง 3 : สรุปการเบิกจ่ายงบประมาณแผ่นดิน งบลงทุน (ครุภัณฑ์ ค่าที่ดินและสิ่งก่อสร้าง+ เงินอุดหนุนที่เบิกจ่ายลักษณะงบลงทุน)
ปีงบประมาณ พ.ศ. 2559 มหาวิทยาลัยศรีนครินทรวิโรฒ : ตั้งแต่ เดือนตุลาคม 2558-กรกฎาคม 2559(รอบ 10 เดือน)

ตาราง 3 งบแผ่นดิน : งบลงทุน
(ครุภัณฑ์ ค่าที่ดินและสิ่งก่อสร้าง+ งบเงินอุดหนุนที่เบิกจ่ายลักษณะงบลงทุน)

หน่วย : บาท

หน่วยงาน	(1)	(2)	(3) = (1)+(2)	(4) ใช้จ่ายจริง (ตั้งแต่ ต.ค.58 - ก.ค.59)				(5)		(6)		(7) = (3) - (4.3)	
	งบป.งบลงทุน (*) (ค่าครุภัณฑ์ -ที่ดินและสิ่งก่อสร้าง) ทั้งหมด ปี 2559	งบประมาณเงินอุดหนุน ที่เบิกจ่ายลักษณะงบลงทุน ทั้งหมด ปี 2559	รวมงบลงทุนทั้งหมด ปี 2559 (งบลงทุน + เงินอุดหนุน ที่เบิกจ่ายลักษณะงบลงทุน)	(4.1) ใช้จ่ายจริง งบลงทุน (ค่าครุภัณฑ์ -ที่ดินและสิ่งก่อสร้าง)	(4.2) ใช้จ่ายจริง งบเงินอุดหนุน ที่เบิกจ่ายลักษณะงบลงทุน	(4.3)=(4.1)+(4.2) รวมรายจ่ายจริงงบลงทุน		เป้าหมายเบิกจ่ายงบลงทุน ไตรมาส 4 ไม่น้อยกว่าร้อยละ 100		เบิกจ่ายต่างจากเป้าหมาย		งบประมาณคงเหลือ (ข้อมูล ณ 29 กรกฎาคม 2559)	
						วงเงิน	ร้อยละ	วงเงิน	ร้อยละ	วงเงิน	ร้อยละ	วงเงิน	ร้อยละ
กลุ่มวิทยาศาสตร์สุขภาพ													
1. คณะทันตแพทยศาสตร์	5,850,000.00	10,141,098.58	15,991,098.58	5,850,000.00	9,941,503.81	15,791,503.81	98.75	15,991,098.58	100.00	-199,594.77	-1.25	199,594.77	1.25
2. คณะพลศึกษา	6,199,420.00	13,971,650.00	20,171,070.00	1,869,290.00	109,010.00	1,978,300.00	9.81	20,171,070.00	100.00	-18,192,770.00	-90.19	18,192,770.00	90.19
3. คณะแพทยศาสตร์	5,166,900.00	153,561,300.00	158,728,200.00	5,166,900.00	119,515,542.26	124,682,442.26	78.55	158,728,200.00	100.00	-34,045,757.74	-21.45	34,045,757.74	21.45
4. คณะเภสัชศาสตร์	5,166,591.25	1,000,000.00	6,166,591.25	4,759,061.00	617,000.00	5,376,061.00	87.18	6,166,591.25	100.00	-790,530.25	-12.82	790,530.25	12.82
5. คณะพยาบาลศาสตร์	2,688,487.20	1,848,300.00	4,536,787.20	2,688,487.20	1,839,444.34	4,527,931.54	99.80	4,536,787.20	100.00	-8,855.66	-0.20	8,855.66	0.20
6. คณะสหเวชศาสตร์	2,232,800.00	198,800.00	2,431,600.00	2,183,160.25	162,864.00	2,346,024.25	96.48	2,431,600.00	100.00	-85,575.75	-3.52	85,575.75	3.52
7. ศูนย์กีฬา	883,100.00	989,000.00	1,872,100.00	883,100.00	856,601.00	1,739,701.00	92.93	1,872,100.00	100.00	-132,399.00	-7.07	132,399.00	7.07
กลุ่มวิทยาศาสตร์และเทคโนโลยี													
8. คณะวิทยาศาสตร์	15,258,185.02	1,070,026.00	16,328,211.02	10,256,167.17	1,063,453.30	11,319,620.47	69.33	16,328,211.02	100.00	-5,008,590.55	-30.67	5,008,590.55	30.67
9. คณะวิศวกรรมศาสตร์	121,283,000.00	0.00	121,283,000.00	14,573,000.00	0.00	14,573,000.00	12.02	121,283,000.00	100.00	-106,710,000.00	-87.98	106,710,000.00	87.98
10. คณะเทคโนโลยีและนวัตกรรมฯ	3,611,528.40	1,775,000.00	5,386,528.40	3,611,528.40	1,420,000.00	5,031,528.40	93.41	5,386,528.40	100.00	-355,000.00	-6.59	355,000.00	6.59
11. วิทยาลัยนวัตกรรมการสื่อสารสังคม	← ไม่มี งบป. งบลงทุน →												
12. สำนักคอมพิวเตอร์	0.00	0.00	0.00	0.00	0.00	0.00	#DIV/0!	0.00	#DIV/0!	0.00	#DIV/0!	0.00	#DIV/0!
13. สำนักสื่อและเทคโนโลยีการศึกษา	1,260,000.00	0.00	1,260,000.00	1,260,000.00	0.00	1,260,000.00	100.00	1,260,000.00	100.00	0.00	0.00	0.00	0.00
14. ศูนย์วิทยาศาสตร์ศึกษา	519,722.00	0.00	519,722.00	519,722.00	0.00	519,722.00	100.00	519,722.00	100.00	0.00	0.00	0.00	0.00
กลุ่มมนุษยศาสตร์และสังคมศาสตร์													
15. คณะมนุษยศาสตร์	0.00	0.00	0.00	0.00	0.00	0.00	#DIV/0!	0.00	#DIV/0!	0.00	#DIV/0!	0.00	#DIV/0!
16. คณะศิลปกรรมศาสตร์	3,203,000.00	11,685,000.00	14,888,000.00	3,203,000.00	0.00	3,203,000.00	21.51	14,888,000.00	100.00	-11,685,000.00	-78.49	11,685,000.00	78.49
17. คณะศึกษาศาสตร์	989,272.99	0.00	989,272.99	989,272.99	0.00	989,272.99	100.00	989,272.99	100.00	0.00	0.00	0.00	0.00
18. คณะสังคมศาสตร์	684,671.60	0.00	684,671.60	684,671.60	0.00	684,671.60	100.00	684,671.60	100.00	0.00	0.00	0.00	0.00
19. คณะเศรษฐศาสตร์	77,040.00	0.00	77,040.00	77,040.00	0.00	77,040.00	100.00	77,040.00	100.00	0.00	0.00	0.00	0.00
20. บัณฑิตวิทยาลัย	158,895.00	0.00	158,895.00	158,895.00	0.00	158,895.00	100.00	158,895.00	100.00	0.00	0.00	0.00	0.00
21. วิทยาลัยนานาชาติเพื่อศึกษา	503,005.00	0.00	503,005.00	503,005.00	0.00	503,005.00	100.00	503,005.00	100.00	0.00	0.00	0.00	0.00
22. วิทยาลัยโพธิวิชชาลัย	1,447,680.00	0.00	1,447,680.00	1,447,680.00	0.00	1,447,680.00	100.00	1,447,680.00	100.00	0.00	0.00	0.00	0.00
23. สถาบันวิจัยพฤติกรรมศาสตร์	224,800.00	0.00	224,800.00	224,363.00	0.00	224,363.00	99.81	224,800.00	100.00	-437.00	-0.19	437.00	0.19

หน่วยงาน	(1)	(2)	(3) = (1)+(2)	(4) ใช้จ่ายจริง (ตั้งแต่ ต.ค.58 - ก.ค.59)				(5)		(6)		(7) = (3) - (4.3)	
	งปม.งบลงทุน (*) (ค่าครุภัณฑ์ -ที่ดินและสิ่งก่อสร้าง) ทั้งหมด ปี 2559	งบประมาณเงินอุดหนุน ที่เบิกจ่ายลักษณะงบลงทุน ทั้งหมด ปี 2559	รวมงบลงทุนทั้งหมด ปี 2559 (งบลงทุน + เงินอุดหนุน ที่เบิกจ่ายลักษณะงบลงทุน)	(4.1) ใช้จ่ายจริง งบลงทุน (ค่าครุภัณฑ์ -ที่ดินและสิ่งก่อสร้าง)	(4.2) ใช้จ่ายจริง งบเงินอุดหนุน ที่เบิกจ่ายลักษณะงบลงทุน	(4.3)=(4.1)+(4.2) รวมรายจ่ายจริงงบลงทุน		เป้าหมายเบิกจ่ายงบลงทุน ไตรมาส 4 ไม่น้อยกว่าร้อยละ 100		เบิกจ่ายต่างจากเป้าหมาย		งบประมาณคงเหลือ (ข้อมูล ณ 29 กรกฎาคม 2559)	
						วงเงิน	ร้อยละ	วงเงิน	ร้อยละ	วงเงิน	ร้อยละ	วงเงิน	ร้อยละ
24. สถาบันวัฒนธรรมและศิลปะ	394,500.00	0.00	394,500.00	394,500.00	0.00	394,500.00	100.00	394,500.00	100.00	0.00	0.00	0.00	0.00
25. สถาบันวิจัยและพัฒนาการศึกษาพิเศษ	← ไม่มี งปม. งบลงทุน →												
26. สำนักทดสอบทางการศึกษาฯ	0.00	315,000.00	315,000.00	0.00	284,938.00	284,938.00	90.46	315,000.00	100.00	-30,062.00	-9.54	30,062.00	9.54
27. สำนักทดสอบกลาง	6,496,429.50	0.00	6,496,429.50	6,496,429.50	0.00	6,496,429.50	100.00	6,496,429.50	100.00	0.00	0.00	0.00	0.00
28. สำนักงานอธิการบดี	1,338,643.79	846,050.00	2,184,693.79	1,338,643.79	502,803.50	1,841,447.29	84.29	2,184,693.79	100.00	-343,246.50	-15.71	343,246.50	15.71
29. งบ.สนับสนุนภารกิจมหาวิทยาลัย	53,580,174.81	17,465,545.60	71,045,720.41	1,607,774.81	4,711,806.70	6,319,581.51	8.90	71,045,720.41	100.00	-64,726,138.90	-91.10	64,726,138.90	91.10
30. สำนักนวัตกรรมการเรียนรู้	0.00	3,298,995.00	3,298,995.00	0.00	3,291,135.80	3,291,135.80	99.76	3,298,995.00	100.00	-7,859.20	-0.24	7,859.20	0.24
31. ศูนย์บริการวิชาการแก่ชุมชน	← ไม่มี งปม. งบลงทุน →												
32. โรงเรียนสาธิต มศว ประสานมิตร (ประถม)	9,618,904.10	0.00	9,618,904.10	9,618,904.10	0.00	9,618,904.10	100.00	9,618,904.10	100.00	0.00	0.00	0.00	0.00
33. สถาบันวิจัย พัฒนา และสาธิตการศึกษา	67,733,800.00	0.00	67,733,800.00	67,733,800.00	0.00	67,733,800.00	100.00	67,733,800.00	100.00	0.00	0.00	0.00	0.00
34. โรงเรียนสาธิต มศว ประสานมิตร (มัธยม)	8,549,097.00	0.00	8,549,097.00	2,909,097.00	0.00	2,909,097.00	34.03	8,549,097.00	100.00	-5,640,000.00	-65.97	5,640,000.00	65.97
35. โรงเรียนสาธิต มศว ปทุมวัน	← ไม่มี งปม. งบลงทุน →												
36. คณะวัฒนธรรมสิ่งแวดล้อมฯ	2,206,060.00	0.00	2,206,060.00	2,206,060.00	0.00	2,206,060.00	100.00	2,206,060.00	100.00	0.00	0.00	0.00	0.00
กลุ่มงานบริการรักษาพยาบาล													
37. โรงพยาบาลชลประทาน	191,016,310.00	40,086,760.00	231,103,070.00	176,300,241.00	37,001,556.02	213,301,797.02	92.30	231,103,070.00	100.00	-17,801,272.98	-7.70	17,801,272.98	7.70
38. ศูนย์การแพทย์สมเด็จพระเทพฯ	39,200,000.00	0.00	39,200,000.00	0.00	0.00	0.00	0.00	39,200,000.00	100.00	-39,200,000.00	-100.00	39,200,000.00	100.00
รวมทั้งรวม	557,542,017.66	258,252,525.18	815,794,542.84	329,513,793.81	181,317,658.73	510,831,452.54	62.62	815,794,542.84	100.00	-304,963,090.30	-37.38	304,963,090.30	37.38

หมายเหตุ : 1 งบลงทุน (ในช่อง 3) หมายถึง งบลงทุน(ครุภัณฑ์ ที่ดินและสิ่งก่อสร้าง) และเงินอุดหนุนที่เบิกจ่ายลักษณะงบลงทุน ที่ได้รับจัดสรรในปีงบประมาณ 59 เท่านั้น

2 เป้าหมายการเบิกจ่ายงบลงทุน ปี 2559 ดังนี้

2.1 งบประมาณแผ่นดิน : มาตรการคณะกรรมการเร่งรัดติดตามการใช้งบประมาณ ปี 2559 กำหนดให้เบิกจ่ายแล้วเสร็จทุกรายการภายใน 1 ปี (เท่ากับ 10 เดือน) ตั้งแต่เดือนตุลาคม 2558-กรกฎาคม 2559

(1) ในแต่ละไตรมาสต้องเบิกจ่ายให้ได้ ดังนี้...(ไม่นับรวมรายการที่จัดทำ PO)...

- งบลงทุน : เป้าหมายการเบิกจ่ายไตรมาส 1 ร้อยละ 30 / ไตรมาส 2 ร้อยละ 30 / ไตรมาส 3 ร้อยละ 30 และไตรมาส 4 ร้อยละ 10

(2) งบเงินอุดหนุนที่เบิกจ่ายลักษณะงบดำเนินงานและเบิกจ่ายลักษณะงบลงทุนเป้าหมายการเบิกจ่ายให้เป็นไปตามเป้าหมายงบดำเนินงานและงบลงทุนที่กำหนดในข้อ (1)

(3) กรณีไม่สามารถดำเนินการเบิกจ่ายได้ตามเป้าหมายร้อยละที่กำหนดในแต่ละไตรมาสให้ตัดโอนงบประมาณร้อยละส่วนต่างที่เบิกจ่ายต่ำกว่าเป้าหมายเป็นของส่วนกลางมหาวิทยาลัย

3 หน่วยงานมีการโอนงบประมาณ ดังนี้

3.1 ณ เดือนตุลาคม 2558 มีหน่วยงานโอนงบประมาณ 1 หน่วยงาน คือ

(1) สำนักนวัตกรรมการเรียนรู้ โอนเปลี่ยนแปลงจากเงินอุดหนุนขาดแคลน(แพทย์) งบดำเนินงาน เป็น งบลงทุน จำนวนเงิน 197,099 บาท ทำให้มีเพิ่มขึ้น เป็นเงิน 3,298,995 บาท

3.2 ณ เดือนพฤศจิกายน 2558 มีหน่วยงานโอนงบประมาณ 1 หน่วยงาน คือ

(1) คณะเทคโนโลยีและนวัตกรรมผลิตภัณฑ์การเกษตร เบิกลักษณะงบลงทุน สิ่งก่อสร้าง รับโอนจาก สำนักงานอธิการบดี เงินอุดหนุนสาขาขาดแคลน(ทันตแพทย์) งบดำเนินงานจำนวนเงิน 1,775,000 บาท

ทำให้มียอดเพิ่มขึ้นจากเดิม 3,637,000 บาท เป็นเงิน 5,412,000 บาท

หน่วยงาน	(1)	(2)	(3) = (1)+(2)	(4) รายจ่ายจริง (ตั้งแต่ ต.ค.58 - ก.ค.59)			(5)		(6)		(7) = (3) - (4.3)	
	งปม.งบลงทุน (*) (ค่าครุภัณฑ์ -ที่ดินและสิ่งก่อสร้าง) ทั้งหมด ปี 2559	งบประมาณเงินอุดหนุน ที่เบิกจ่ายลักษณะงบลงทุน ทั้งหมด ปี 2559	รวมงบลงทุนทั้งหมด ปี 2559 (งบลงทุน + เงินอุดหนุน ที่เบิกจ่ายลักษณะงบลงทุน)	(4.1) รายจ่ายจริง งบลงทุน (ค่าครุภัณฑ์ -ที่ดินและสิ่งก่อสร้าง)	(4.2) รายจ่ายจริง งบเงินอุดหนุน ที่เบิกจ่ายลักษณะงบลงทุน	(4.3)=(4.1)+(4.2) รวมรายจ่ายจริงงบลงทุน	เป้าหมายเบิกจ่ายงบลงทุน ไตรมาส 4 ไม่น้อยกว่าร้อยละ 100		เบิกจ่ายต่างจากเป้าหมาย		งบประมาณคงเหลือ (ข้อมูล ณ 29 กรกฎาคม 2559)	
						วงเงิน	ร้อยละ	วงเงิน	ร้อยละ	วงเงิน	ร้อยละ	วงเงิน

3.3 ณ เดือนกุมภาพันธ์ 2559 มีหน่วยงานโอนงบประมาณ 5 หน่วยงาน คือ

- (1) คณะแพทยศาสตร์ : โอนเปลี่ยนแปลงจากเงินอุดหนุนแพทย์เพิ่ม เบิกลักษณะงบลงทุน เป็น เบิกลักษณะงบดำเนินงาน จำนวน 390,200 บาท , เงินอุดหนุนแพทย์เพิ่ม เบิกลักษณะงบลงทุนโอนให้กับ งาม. สนับสนุนมหาวิทยาลัย สำนักงานอธิการบดี แพทย์เพิ่ม เป็นลักษณะงบดำเนินงาน จำนวน 8,160,000 บาท รวมเป็นเงิน 8,550,200 บาท ทำให้มียอดลดลงจากเดิม 187,910,000 บาท คงเหลือ 179,359,800 บาท
- (2) คณะพลศึกษา : แพทย์เพิ่ม เบิกลักษณะงบลงทุน รับโอนจาก สำนักงานอธิการบดี อุดหนุนแพทย์เพิ่ม เบิกจ่ายลักษณะงบดำเนินงาน จำนวน 13,862,600 บาท ทำให้มียอดเพิ่มขึ้นจากเดิม 6,329,050 บาท เป็นเงิน 20,191,650 บาท
- (3) คณะทันตแพทยศาสตร์ : โอนเปลี่ยนแปลงจากเงินอุดหนุนขาดแคลนทันตฯ เบิกลักษณะงบดำเนินงาน เป็น เบิกลักษณะงบลงทุน จำนวน 1,274,750 บาท , เงินอุดหนุนขาดแคลนทันตฯ เบิกลักษณะงบลงทุน เป็น เบิกลักษณะงบดำเนินงาน จำนวน 834,600 บาท รวมเป็นเงิน (1,274,750-834,600) = 440,150 บาท ทำให้มียอดเพิ่มขึ้นจากเดิม 15,884,230 บาท คงเหลือ 16,324,380 บาท
- (4) สำนักอธิการบดี : รับโอนจากเงินอุดหนุนพยาบาลเพิ่ม เบิกลักษณะงบดำเนินงาน ให้กับกองการเจ้าหน้าที่ พยาบาลเพิ่ม เบิกในลักษณะงบลงทุน จำนวน 245,185 บาท, เงินอุดหนุนแพทย์เพิ่ม เบิกลักษณะงบดำเนินงาน ให้กับกองคลัง แพทย์เพิ่ม เบิกลักษณะงบลงทุน จำนวน 61,000 บาท, เงินอุดหนุนขาดแคลน สาขากายภาพบำบัด เบิกลักษณะงบดำเนินงาน ให้กับกองกลางเงินอุดหนุน สาขากายภาพบำบัด เบิกลักษณะงบลงทุน จำนวน 44,000 บาท รวมเป็นเงิน 350,185 บาท ทำให้มียอดเพิ่มขึ้นจากเดิม 1,837,000 บาท เป็นเงิน 2,187,185 บาท
- (5) งาม. สนับสนุนมหาวิทยาลัย สำนักงานอธิการบดี : รับโอนจาก สำนักงานอธิการบดี เงินอุดหนุนพยาบาลเพิ่ม เบิกลักษณะงบดำเนินงาน ให้กับ ศูนย์พัฒนาสภาพายภาพฯ (องครักษ์) พยาบาลเพิ่ม เบิกลักษณะงบลงทุน จำนวน 4,896,320 บาท, สำนักงานอธิการบดี พยาบาลเพิ่ม เบิกลักษณะงบดำเนินงาน ให้กับศูนย์สารสนเทศและการประชาสัมพันธ์ พยาบาลเพิ่ม เบิกลักษณะงบลงทุน จำนวน 288,000 บาท, สำนักงานอธิการบดี พยาบาลเพิ่ม เบิกลักษณะงบดำเนินงาน ให้กับศูนย์พัฒนาสภาพายภาพฯ (ประสานมิตร) เงินอุดหนุนพยาบาลเพิ่ม เบิกลักษณะงบลงทุน(293,200+151,000) จำนวน 444,200 บาท รวมเป็นเงิน 5,628,520 บาท ทำให้มียอดเพิ่มขึ้นจากเดิม 92,456,000 บาท เป็นเงิน 98,084,520 บาท

3.4 ณ เดือนมีนาคม 2559 มีหน่วยงานโอนงบประมาณ 2 หน่วยงาน คือ

- (1) สำนักงานอธิการบดี: เงินอุดหนุนพยาบาลเพิ่มงบดำเนินงานโอนเปลี่ยนแปลงให้กับกองแผนงานเงินอุดหนุนพยาบาลเพิ่ม เบิกลักษณะงบลงทุน ค่าครุภัณฑ์ จำนวน 72,000 บาท ทำให้มียอดเพิ่มขึ้นจากเดิม 2,187,185 บาท เป็นเงิน 2,259,185 บาท
- (2) งาม. สนับสนุนมหาวิทยาลัย สำนักงานอธิการบดี : โอนเปลี่ยนแปลง ศูนย์พัฒนาสภาพายภาพฯ เงินอุดหนุน แพทย์เพิ่ม งบดำเนินงาน เป็น เบิกลักษณะงบลงทุน ค่าครุภัณฑ์ จำนวน (53,607+295,320)= 348,927 บาท จึงทำให้มียอดเพิ่มขึ้นจากเดิม 98,084,520 บาท เป็นเงิน 98,433,447 บาท

3.5 ณ เดือนเมษายน 2559 มีหน่วยงานโอนงบประมาณ 2 หน่วยงาน คือ

- (1) สำนักงานอธิการบดี : เงินอุดหนุนพยาบาลเพิ่ม งบดำเนินงาน โอนเปลี่ยนแปลงให้กับ กองคลัง เงินอุดหนุนพยาบาลเพิ่ม เบิกลักษณะงบลงทุน ค่าครุภัณฑ์ จำนวน 110,665 บาท ทำให้มียอดเพิ่มขึ้นจากเดิม 2,259,185 บาท เป็นเงิน 2,369,850 บาท
- (2) งาม.สนับสนุนภารกิจมหาวิทยาลัย : ศูนย์พัฒนาสภาพายภาพฯ เงินอุดหนุนแพทย์เพิ่ม งบดำเนินงาน โอนเปลี่ยนแปลงเป็น เงินอุดหนุนแพทย์เพิ่ม เบิกลักษณะงบลงทุน ค่าครุภัณฑ์ จำนวน 564,000 บาท และรับโอนจากสำนักงานอธิการบดี เงินอุดหนุนพยาบาลเพิ่ม งบดำเนินงาน จำนวน 282,000 บาท รวมเป็น(564,000+282,000=846,000) จึงทำให้มียอดเพิ่มขึ้นจากเดิม 98,433,447 บาท เป็นเงิน 99,279,447 บาท

3.6 ณ เดือนพฤษภาคม 2559 มีหน่วยงานโอนงบประมาณ 26 หน่วยงาน คือ

- (1) โอนเงินเหลือจ่ายจากงบลงทุน เป็นค่าสาธารณูปโภคของส่วนกลาง งาม.สนับสนุนภารกิจมหาวิทยาลัย ของแต่ละหน่วยงาน ดังนี้
 - (1.1) คณะเทคโนโลยีและนวัตกรรมผลิตภัณฑ์การเกษตร จำนวน 25,471.60 บาท ทำให้มียอด งาม. ลดลงจากเดิม 5,412,000 บาท คงเหลือ 5,386,528.40 บาท
 - (1.2) คณะวิทยาศาสตร์ จำนวน 72,840.67 บาทและสิ่งก่อสร้าง จำนวน 260,474.31 บาท ทำให้มียอด งาม. ลดลงจากเดิม 16,661,526 บาท คงเหลือ 16,328,211.02 บาท
 - (1.3) คณะวิศวกรรมศาสตร์ จำนวน 19,000 บาท ทำให้มียอด งาม. ลดลงจากเดิม 121,302,000 บาท คงเหลือ 121,283,000 บาท
 - (1.4) ศูนย์วิทยาศาสตร์ จำนวน 4,278 บาท ทำให้มียอด งาม. ลดลงจากเดิม 524,000 บาท คงเหลือ 519,722 บาท
 - (1.5) คณะวัฒนธรรมสิ่งแวดล้อมฯ จำนวน 346,440 บาท ทำให้มียอด งาม. ลดลงจากเดิม 2,552,500 บาท คงเหลือ 2,206,060 บาท
 - (1.6) สำนักสื่อและเทคโนโลยี จำนวน 12,800 บาท ทำให้มียอด งาม. ลดลงจากเดิม 1,272,800 บาท คงเหลือ 1,260,000 บาท
 - (1.7) คณะแพทยศาสตร์ จำนวน 53,000 บาท ทำให้มียอด งาม. ลดลงจากเดิม 179,359,800 บาท คงเหลือ 179,306,800 บาท

หน่วยงาน	(1)	(2)	(3) = (1)+(2)	(4) ใช้จ่ายจริง (ตั้งแต่ ต.ค.58 - ก.ค.59)			(5)		(6)		(7) = (3) - (4.3)	
	งปม.งบลงทุน (*) (ค่าครุภัณฑ์ -ที่ดินและสิ่งก่อสร้าง) ทั้งหมด ปี 2559	งบประมาณเงินอุดหนุน ที่เบิกจ่ายลักษณะงบลงทุน ทั้งหมด ปี 2559	รวมงบลงทุนทั้งหมด ปี 2559 (งบลงทุน + เงินอุดหนุน ที่เบิกจ่ายลักษณะงบลงทุน)	(4.1) ใช้จ่ายจริง งบลงทุน (ค่าครุภัณฑ์ -ที่ดินและสิ่งก่อสร้าง)	(4.2) ใช้จ่ายจริง งบเงินอุดหนุน ที่เบิกจ่ายลักษณะงบลงทุน	(4.3)=(4.1)+(4.2) รวมรายจ่ายจริงงบลงทุน	เป้าหมายเบิกจ่ายงบลงทุน ไตรมาส 4 ไม่น้อยกว่าร้อยละ 100		เบิกจ่ายต่างจากเป้าหมาย		งบประมาณคงเหลือ (ข้อมูล ณ 29 กรกฎาคม 2559)	
						วงเงิน	ร้อยละ	วงเงิน	ร้อยละ	วงเงิน	ร้อยละ	วงเงิน

- (1.8) คณะพยาบาลศาสตร์ จำนวน 111,512.80 บาท ทำให้มียอด งปม. ลดลงจากเดิม 4,648,300 บาท คงเหลือ 4,536,787.20 บาท
- (1.9) คณะเภสัชศาสตร์ จำนวน 59,208.75 บาท ทำให้มียอด งปม. ลดลงจากเดิม 6,225,800 บาท คงเหลือ 6,166,591.25 บาท
- (1.10) คณะพลศึกษา จำนวน 20,580 บาท ทำให้มียอด งปม. ลดลงจากเดิม 20,191,650 บาท คงเหลือ 20,171,070 บาท
- (1.11) ศูนย์กีฬา จำนวน 525,900 บาท และรับโอนจากสำนักงานอธิการบดี เงินอุดหนุนพยาบาลเพิ่ม งบดำเนินงาน จำนวน 989,000 บาท รวมทั้งหมด(989,000-525,900= 463,100 บาท ทำให้มียอด งปม. ลดลงจากเดิม 1,409,000 บาท เป็นเงิน 1,872,100 บาท
- (1.12) ศิลปกรรมศาสตร์ จำนวน 27,000 และสิ่งก่อสร้าง จำนวน 76,900 บาท ทำให้มียอด งปม. ลดลงจากเดิม 14,991,900 บาท คงเหลือ 14,888,000 บาท
- (1.13) สำนักหอสมุดกลาง จำนวน 1,170,089 บาท และสิ่งก่อสร้าง จำนวน 3,481.50 บาท ทำให้มียอด งปม. ลดลงจากเดิม 7,670,000 บาท คงเหลือ 6,496,429.50 บาท
- (1.14) โรงเรียนสาธิต มศว (ฝ่ายประถม) จำนวน 192,895.90 บาท ทำให้มียอด งปม. ลดลงจากเดิม 9,811,800 บาท คงเหลือ 9,618,904.10 บาท
- (1.15) สถาบันวิจัย พัฒนาและสาธิตการศึกษา (ร.ร.สาธิตองครักษ์) จำนวน 17,700 บาท ทำให้มียอด งปม. ลดลงจากเดิม 67,751,500 บาท คงเหลือ 67,733,800 บาท
- (1.16) คณะศึกษาศาสตร์ จำนวน 30,227.01 บาท ทำให้มียอด งปม. ลดลงจากเดิม 10,235,100 บาท คงเหลือ 10,204,872.99 บาท
- (1.17) บัณฑิตวิทยาลัย จำนวน 69,105 บาท ทำให้มียอด งปม. ลดลงจากเดิม 228,000 บาท คงเหลือ 158,895 บาท
- (1.18) สำนักวิชาเศรษฐศาสตร์ นโยบายสาธารณะ จำนวน 960 บาท ทำให้มียอด งปม. ลดลงจากเดิม 78,000 บาท คงเหลือ 77,040 บาท
- (1.19) วิทยาลัยโพธิวิชชาลัย จำนวน 14,420 บาท ทำให้มียอด งปม. ลดลงจากเดิม 1,462,100 บาท คงเหลือ 1,447,680 บาท
- (1.20) วิทยาลัยนานาชาติ จำนวน 9,995 บาท ทำให้มียอด งปม. ลดลงจากเดิม 513,000 บาท คงเหลือ 503,005 บาท
- (1.21) คณะสังคมศาสตร์ จำนวน 2,328.40 บาท ทำให้มียอด งปม. ลดลงจากเดิม 687,000 บาท คงเหลือ 684,671.60 บาท
- (1.22) โรงเรียนสาธิต มศว (ฝ่ายมัธยม) จำนวน 4,203 บาท และสิ่งก่อสร้าง จำนวน 245,700 บาท ทำให้มียอด งปม. ลดลงจากเดิม 8,799,000 บาท คงเหลือ 8,549,097 บาท
- (1.23) สำนักงานอธิการบดี จำนวน 185,156.21 บาท ทำให้มียอด งปม. ลดลงจากเดิม 2,369,850 บาท คงเหลือ 2,184,693.79 บาท
- (1.24) สำนักวัฒนธรรมและศิลปะ จำนวน 45,500 บาท รวมเป็นเงิน 3,630,492.34 บาท ทำให้มียอด งปม. ลดลงจากเดิม 440,000 บาท คงเหลือ 394,500 บาท
- (1.25) ศูนย์การแพทย์สมเด็จพระเทพฯ ผลผลิตบริการรักษาพยาบาล สิ่งก่อสร้าง จำนวน 800,000 บาท ทำให้มียอด งปม. ลดลงจากเดิม 40,000,000 บาท เป็นเงิน 39,200,000 บาท
- (1.26) ศูนย์การแพทย์ปัญญาฯ โครงการพัฒนาศูนย์การแพทย์ปัญญาฯ งบลงทุน ค่าครุภัณฑ์ จำนวน 411,890 บาท ทำให้มียอด งปม. ลดลงจากเดิม 215,003,760 บาท เป็นเงิน 214,591,870 บาท

3.7 ณ เดือนกรกฎาคม 2559 มีหน่วยงานโอนงบประมาณงบลงทุน ดังนี้

- (1) งปม.สนับสนุนภารกิจมหาวิทยาลัย : โอนจากศูนย์พัฒนาสภาพกายภาพฯ เงินอุดหนุนผลิตแพทย์เพิ่ม สิ่งก่อสร้าง เบิกจ่ายลักษณะงบลงทุน ให้กับสำนักงานอธิการบดี แพทย์เพิ่ม งบดำเนินงาน จำนวน 1,200,000 บาท ทำให้มียอด งปม. ลดลงจากเดิม 72,245,720.41 บาท คงเหลือ 71,045,720.41 บาท
- (2) คณะทันตแพทยศาสตร์ : โอนเปลี่ยนแปลงจาก เงินอุดหนุนขาดแคลนทันตแพทย์ งบลงทุน สิ่งก่อสร้าง เป็นงบดำเนินงาน จำนวน 333,281.42 บาท ทำให้มียอด งปม. ลดลงจากเดิม 16,324,380 บาท คงเหลือ 15,991,098.58 บาท
- (3) ปรับลดยอดงบลงทุน(ครุภัณฑ์ ที่ดินและสิ่งก่อสร้าง) เนื่องจากถูกตัดโอนงบประมาณตามพระราชบัญญัติโอนงบประมาณ พ.ศ.2559 งบลงทุน(ที่ยังไม่ก่อหนี้ผูกพัน) และงบลงทุน(เงินเหลือจ่าย) ดังนี้
 - (3.1) รายการสิ่งก่อสร้าง ที่ถูกตัดโอนงบประมาณ จำนวน 5 รายการ เป็นเงิน 80,274,000 บาท คือ
 - (3.1.1) สำนักคอมพิวเตอร์ จำนวน 16,000,000 บาท (ครุภัณฑ์โครงการพัฒนาระบบบริหารจัดการประสิทธิภาพการศึกษา มศว) ทำให้ งปม. ลดลงจากเดิม 16,000,000 บาท คงเหลือ 0 บาท
 - (3.1.2) คณะศึกษาศาสตร์ จำนวน 9,215,600 บาท (ปรับปรุงห้องเรียนบรรยายห้องประชุมใหญ่ จำนวน 2,334,600 บาท และ ปรับปรุงห้องปฏิบัติการวิทยาศาสตร์ คณะศึกษาศาสตร์ จำนวน 6,881,000 บาท) ทำให้ งปม. ลดลงจากเดิม 10,204,872.99 บาท คงเหลือ 989,272.99 บาท

หน่วยงาน	(1)	(2)	(3) = (1)+(2)	(4) ใช้จ่ายจริง (ตั้งแต่ ต.ค.58 - ก.ค.59)			(5)		(6)		(7) = (3) - (4.3)	
	งปม.งบลงทุน (*) (ค่าครุภัณฑ์ -ที่ดินและสิ่งก่อสร้าง) ทั้งหมด ปี 2559	งบประมาณเงินอุดหนุน ที่เบิกจ่ายลักษณะงบลงทุน ทั้งหมด ปี 2559	รวมงบลงทุนทั้งหมด ปี 2559 (งบลงทุน + เงินอุดหนุน ที่เบิกจ่ายลักษณะงบลงทุน)	(4.1) ใช้จ่ายจริง งบลงทุน (ค่าครุภัณฑ์ -ที่ดินและสิ่งก่อสร้าง)	(4.2) ใช้จ่ายจริง งบเงินอุดหนุน ที่เบิกจ่ายลักษณะงบลงทุน	(4.3)=(4.1)+(4.2)	เป้าหมายเบิกจ่ายงบลงทุน ไตรมาส 4 ไม่น้อยกว่าร้อยละ 100		เบิกจ่ายต่างจากเป้าหมาย		งบประมาณคงเหลือ (ข้อมูล ณ 29 กรกฎาคม 2559)	
						รวมรายจ่ายจริงงบลงทุน	วงเงิน	ร้อยละ	วงเงิน	ร้อยละ	วงเงิน	ร้อยละ

(3.1.3) คณะมนุษยศาสตร์ จำนวน 25,149,800 บาท (ปรับปรุงห้องเรียนอาคารปฏิบัติการโครงการพัฒนาทักษะ ภาษาอังกฤษ สำหรับวิชาชีพ เพื่อเตรียมความพร้อมสู่อาเซียน) ทำให้ งบม. ลดลงจากเดิม 25,149,800 บาท คงเหลือ 0 บาท

(3.1.4) คณะแพทยศาสตร์ จำนวน 20,578,600 บาท (ปรับปรุงห้องปฏิบัติการวิจัย อาคารเรียนและปฏิบัติการคณะแพทยศาสตร์) ทำให้ งบม. ลดลงจากเดิม 179,306,800 บาท คงเหลือ 158,728,200 บาท

(3.1.5) โรงพยาบาลชลประทาน จำนวน 9,330,000 บาท (อาคารหอพักนิสิต แพทย์ พยาบาล และบุคลากรสาธารณสุข โรงพยาบาลชลประทาน) ทำให้ งบม. ลดลงจากเดิม 241,813,070 บาท คงเหลือ 232,483,070 บาท

(3.2) งบลงทุน(เงินเหลือจ่ายค่าครุภัณฑ์) ของโรงพยาบาลชลประทาน จำนวน 3 รายการ เป็นเงิน 1,380,000 บาท คือ

(3.2.1) รายการเครื่องกำเนิดสุญญากาศทางการแพทย์ ตำบลบางตลาด อำเภอปากเกร็ด จังหวัดนนทบุรี 1 ชุด จำนวน 460,000 บาท

(3.2.2) รายการเครื่องผลิตอากาศทางการแพทย์ แบบTriplex สามารถผลิตอากาศอัดได้ไม่น้อยกว่า 30 SCFM ตำบลบางตลาด อำเภอปากเกร็ด จังหวัดนนทบุรี 1 ชุด จำนวน 480,000 บาท

(3.2.3) รายการเครื่องผลิตอากาศทางการแพทย์ แบบTriplex สามารถผลิตอากาศอัดได้ไม่น้อยกว่า 60 SCFM ตำบลบางตลาด อำเภอปากเกร็ด จังหวัดนนทบุรี 1 ชุด จำนวน 440,000 บาท

จึงทำให้ยอด งบม.งบลงทุน ของโรงพยาบาลชลประทาน ลดลงจากเดิม 232,483,070 บาท(ยอดจากข้อ 3.1.5) คงเหลือ 231,103,070 บาท

ตาราง 4 : สรุปการเบิกจ่ายงบประมาณแผ่นดิน เฉพาะงบบุคลากร (เงินเดือน ค่าจ้างประจำ และค่าจ้างชั่วคราว) และงบเงินอุดหนุน (ค่าใช้จ่ายบุคลากร)
ปีงบประมาณ พ.ศ. 2559 มหาวิทยาลัยศรีนครินทรวิโรฒ : ตั้งแต่ เดือนตุลาคม 2558-กรกฎาคม 2559(รอบ 10 เดือน)

ตาราง 4 : งบม.แผ่นดิน
(งบบุคลากร และงบเงินอุดหนุน คชจ.บุคลากร)

หน่วย : บาท

งบประมาณแผ่นดิน	(1)	(2)		(3) = (1) - (2)	ร้อยละ
	งบม.บุคลากรทั้งหมด (งบบุคลากร และเงินอุดหนุนค่าใช้จ่ายบุคลากร)	รายจ่ายจริง 10 เดือน เดือนตุลาคม 2558-กรกฎาคม 2559 (ข้อมูล ณ 29 กรกฎาคม 2559)	ร้อยละ	งบประมาณคงเหลือ (ข้อมูล ณ 29 กรกฎาคม 2559)	
1. งบบุคลากร * (เงินเดือน ค่าจ้างประจำ และค่าจ้างชั่วคราว)	584,835,200.00	504,397,649.07	86.25	80,437,550.93	13.75
2. งบเงินอุดหนุน	1,605,246,900.00	1,336,677,525.12	83.27	268,569,374.88	16.73
2.1 สำนักงานอธิการบดี (งบม.ตั้งไว้ เพื่อจ้าง พ.มหาวิทยาลัย) - เงินอุดหนุนค่าใช้จ่ายบุคลากร : จ้าง พ.มหาวิทยาลัย	971,770,700.00	809,641,700.00	83.32	162,129,000.00	16.68
2.2 คณะแพทยศาสตร์ - เงินอุดหนุนสาขาขาดแคลน : จ้างบุคลากร	4,001,000.00	2,423,625.12	60.58	1,577,374.88	39.42
2.3 ศูนย์การแพทย์สมเด็จพระเทพรัตนราชสุดาฯ - เงินอุดหนุนบริการรักษาพยาบาล : จ้างบุคลากร	332,823,500.00	277,383,500.00	83.34	55,440,000.00	16.66
2.4 โรงพยาบาลชลประทาน - เงินอุดหนุนค่าใช้จ่ายบุคลากร : พ.มหาวิทยาลัย	296,651,700.00	247,228,700.00	83.34	49,423,000.00	16.66
รวมงบประมาณทั้งหมด (1+2)	2,190,082,100.00	1,841,075,174.19	84.06	349,006,925.81	15.94

ตาราง 5 : สรุปการเบิกจ่ายงบประมาณแผ่นดิน (งบเงินอุดหนุนผลงานวิจัย)
 ปีงบประมาณ พ.ศ. 2559 มหาวิทยาลัยศรีนครินทรวิโรฒ : ตั้งแต่ เดือนตุลาคม 2558-กรกฎาคม 2559 ...(รอบ 10 เดือน)

ตาราง 5 : งบม.แผ่นดิน
 (งบเงินอุดหนุนผลงานวิจัย)

หน่วย : บาท

หน่วยงาน	(1)	(2)		(3) = (1) - (2)	
	งบม.เงินอุดหนุนผลงานวิจัย ทั้งหมด ปี 2559	รายจ่ายจริง 10 เดือน เดือนตุลาคม 2558-กรกฎาคม 2559 (ข้อมูล ณ 29 กรกฎาคม 2559)	ร้อยละ	งบประมาณคงเหลือ (ข้อมูล ณ 29 กรกฎาคม 2559)	ร้อยละ
(ก) งบม.ผลงานวิจัยเพื่อถ่ายทอดเทคโนโลยี	60,880,400.00	40,363,610.00	66.30	20,516,790.00	33.70
กลุ่มวิทยาศาสตร์สุขภาพ					
1. คณะทันตแพทยศาสตร์	660,000.00	429,000.00	65.00	231,000.00	35.00
2. คณะแพทยศาสตร์	20,207,300.00	13,134,745.00	65.00	7,072,555.00	35.00
3. คณะเภสัชศาสตร์	382,800.00	248,820.00	65.00	133,980.00	35.00
4. คณะสหเวชศาสตร์	700,000.00	455,000.00	65.00	245,000.00	35.00
5. คณะพยาบาลศาสตร์	2,746,500.00	1,785,225.00	65.00	961,275.00	35.00
กลุ่มวิทยาศาสตร์และเทคโนโลยี					
6. คณะวิทยาศาสตร์	10,667,200.00	6,933,680.00	65.00	3,733,520.00	35.00
7. คณะวิศวกรรมศาสตร์	6,723,900.00	4,370,535.00	65.00	2,353,365.00	35.00
8. คณะเทคโนโลยีและนวัตกรรมผลิตภัณฑ์การเกษตร	4,854,400.00	3,155,360.00	65.00	1,699,040.00	35.00
กลุ่มมนุษยศาสตร์และสังคมศาสตร์					
9. คณะมนุษยศาสตร์	2,713,000.00	1,763,450.00	65.00	949,550.00	35.00
10. สำนักนวัตกรรมการเรียนรู้	4,314,000.00	3,595,450.00	83.34	718,550.00	16.66
11. คณะสังคมศาสตร์	1,108,400.00	720,460.00	65.00	387,940.00	35.00
11. คณะวัฒนธรรมสิ่งแวดล้อมศึกษา	3,529,700.00	2,294,305.00	65.00	1,235,395.00	35.00
12. สถาบันวิจัยพฤติกรรมศาสตร์	1,131,100.00	735,215.00	65.00	395,885.00	35.00
13. วิทยาลัยนวัตกรรมการสื่อสารสังคม	520,600.00	338,390.00	65.00	182,210.00	35.00
14. สำนักทดสอบทางการศึกษาและจิตวิทยา	416,000.00	270,400.00	65.00	145,600.00	35.00
15. โรงเรียนสาธิต มศว ประสานมิตร (ฝ่ายมัธยม)	205,500.00	133,575.00	65.00	71,925.00	35.00

หน่วยงาน	(1)	(2)		(3) = (1) - (2)	
	งปม.เงินอุดหนุนผลงานวิจัย ทั้งหมด ปี 2559	รายจ่ายจริง 10 เดือน เดือนตุลาคม 2558-กรกฎาคม 2559 (ข้อมูล ณ 29 กรกฎาคม 2559)	ร้อยละ	งบประมาณคงเหลือ (ข้อมูล ณ 29 กรกฎาคม 2559)	ร้อยละ
(ข) งปม.ผลงานวิจัยเพื่อสร้างองค์ความรู้	8,548,300.00	5,766,395.00	67.46	2,781,905.00	32.54
กลุ่มวิทยาศาสตร์สุขภาพ					
1. คณะแพทยศาสตร์	4,065,000.00	2,642,250.00	65.00	1,422,750.00	35.00
2. คณะเภสัชศาสตร์	903,700.00	587,405.00	65.00	316,295.00	35.00
กลุ่มวิทยาศาสตร์และเทคโนโลยี					
3. คณะวิทยาศาสตร์	1,899,400.00	1,234,610.00	65.00	664,790.00	35.00
4. คณะวิศวกรรมศาสตร์	600,000.00	600,000.00	100.00	0.00	0.00
5. คณะเทคโนโลยีและนวัตกรรมผลิตภัณฑ์การเกษตร	110,000.00	71,500.00	65.00	38,500.00	35.00
กลุ่มมนุษยศาสตร์และสังคมศาสตร์					
6. คณะศิลปกรรมศาสตร์	214,500.00	139,425.00	65.00	75,075.00	35.00
7. วิทยาลัยโพธิวิชชาลัย	755,700.00	491,205.00	65.00	264,495.00	35.00
รวม งปม.ทั้งหมด (ก) + (ข)	69,428,700.00	46,130,005.00	66.44	23,298,695.00	33.56

ตาราง 6 : สรุปการเบิกจ่ายงบประมาณแผ่นดิน (งบเงินอุดหนุนผลงานการให้บริการวิชาการ)
ปีงบประมาณ พ.ศ. 2559 มหาวิทยาลัยศรีนครินทรวิโรฒ : ตั้งแต่ เดือนตุลาคม 2558-กรกฎาคม 2559(รอบ 10 เดือน)

ตาราง 6 : งบม.แผ่นดิน
(งบเงินอุดหนุนผลงานการให้บริการวิชาการ)

หน่วย : บาท

งบประมาณแผ่นดิน	(1)	(2)		(3) = (1) - (2)	
	งบม.เงินอุดหนุน ผลงานการให้บริการวิชาการ ทั้งหมด ปี 2559	รายจ่ายจริง 10 เดือน เดือนตุลาคม 2558-กรกฎาคม 2559 (ข้อมูล ณ 29 กรกฎาคม 2559)	ร้อยละ	งบประมาณคงเหลือ (ข้อมูล ณ 29 กรกฎาคม 2559)	ร้อยละ
(ก) งบม.เงินอุดหนุนโครงการบริการวิชาการ	75,239,000.00	45,624,950.66	60.64	29,614,049.34	39.36
(ข) งบม.โครงการส่งเสริมและพัฒนาความสามารถของชุมชน ให้มีคุณภาพอย่างยั่งยืนผ่านศักยภาพของมหาวิทยาลัย	35,128,700.00	17,042,960.14	48.52	18,085,739.86	51.48
(ค) งบม.โครงการศูนย์วิจัยและการพัฒนาการออกแบบและ ผลิตชิ้นส่วนอุปกรณ์ทางการแพทย์ (คณะวิศวกรรมศาสตร์)	30,041,800.00	10,165,875.00	33.84	19,875,925.00	66.16
รวม งบม.ทั้งหมด	140,409,500.00	72,833,785.80	51.87	67,575,714.20	48.13

หมายเหตุ : 1 ณ พฤศจิกายน 2558 หน่วยงานมีการโอนงบประมาณ ดังนี้

- 1.1 โอนจากเงินอุดหนุนโครงการบริการวิชาการ(บก.1 ตัดโอนเป็นงบดำเนินการ 7%) จำนวนเงิน 5,600,000 บาท เป็นงบบุคลากร จำนวนเงิน 1,470,484 บาท งบดำเนินงาน จำนวนเงิน 1,474,816 บาท งบลงทุน จำนวนเงิน 23,700 บาท จัดสรรไว้ส่วนกลางดำเนินการโครงการเพิ่มเติม จำนวนเงิน 2,631,000 บาท
- 1.2 โอนจากเงินอุดหนุนโครงการส่งเสริมและพัฒนาความสามารถฯ ผ่านศักยภาพของมหาวิทยาลัย(บก.2 ตัดโอนเป็นงบดำเนินการ 7%) จำนวนเงิน 2,541,609 บาท เป็นงบดำเนินงาน จำนวนเงิน 1,172,609 บาท จัดสรรไว้ส่วนกลางดำเนินการโครงการเพิ่มเติม จำนวนเงิน 1,369,000 บาท

2 ณ มกราคม 2559 หน่วยงานมีการโอนงบประมาณ ดังนี้

- 2.1 โอนจากเงินอุดหนุนจัดสรรไว้ส่วนกลางดำเนินการโครงการเพิ่มเติม จำนวนเงิน 254,200 บาท เป็นโครงการบริการวิชาการ เบิกลักษณะงบลงทุน จำนวน 27,500 บาท, วิทยาลัยโพธิวิชชาลัย โครงการสืบสานตามพระราชดำริ อ.อานาจ เบิกลักษณะงบดำเนินงาน จำนวน 180,000 บาท, คณะวัฒนธรรมสิ่งแวดล้อมและการท่องเที่ยวเชิงนิเวศ โครงการศูนย์วิจัยฯ เบิกลักษณะงบลงทุน จำนวน 46,700 บาท รวมเป็นเงิน 254,200 บาท

ตาราง 7 : สรุปการเบิกจ่ายงบประมาณแผ่นดิน (งบเงินอุดหนุนผลงานทำนุบำรุงศิลปวัฒนธรรม)
 ปีงบประมาณ พ.ศ. 2559 มหาวิทยาลัยศรีนครินทรวิโรฒ : ตั้งแต่ เดือนตุลาคม 2558-กรกฎาคม 2559(รอบ 10 เดือน)

ตาราง 7 : งบป.แผ่นดิน
 (งบเงินอุดหนุนผลงานทำนุบำรุงศิลปวัฒนธรรม)

หน่วย : บาท

หน่วยงาน	(1)	(2)		(3) = (1) - (2)	
	งบป.เงินอุดหนุน ผลงานทำนุบำรุงศิลปวัฒนธรรม ทั้งหมด ปี 2559	รายจ่ายจริง 10 เดือน เดือนตุลาคม 2558-กรกฎาคม 2559 (ข้อมูล ณ 29 กรกฎาคม 2559)	ร้อยละ	งบประมาณคงเหลือ (ข้อมูล ณ 29 กรกฎาคม 2559)	ร้อยละ
กลุ่มวิทยาศาสตร์สุขภาพ					
1. คณะแพทยศาสตร์	100,000.00	0.00	0.00	100,000.00	100.00
2. คณะสหเวชศาสตร์	20,000.00	0.00	0.00	20,000.00	100.00
กลุ่มมนุษยศาสตร์และสังคมศาสตร์					
3. คณะศิลปกรรมศาสตร์	541,500.00	476,712.25	88.04	64,787.75	11.96
4. สถาบันวัฒนธรรมและศิลปะ	1,200,000.00	928,076.00	77.34	271,924.00	22.66
5. วิทยาลัยนานาชาติเพื่อศึกษาความยั่งยืน	30,000.00	0.00	0.00	30,000.00	100.00
6. งบประมาณสนับสนุนภารกิจมหาวิทยาลัย	1,500,000.00	0.00	0.00	1,500,000.00	100.00
รวม งบป.ทั้งหมด	3,391,500.00	1,404,788.25	41.42	1,986,711.75	58.58

ผลวิเคราะห์การใช้จ่าย
งบประมาณรายจ่ายจากเงินรายได้
ปี งบประมาณ พ.ศ. 2559

ตาราง 1 : เปรียบเทียบเป้าหมายการเบิกจ่ายเงินงบประมาณรายจ่ายจากเงินรายได้ ปีงบประมาณ พ.ศ. 2559 (มาตรการคณะกรรมการเร่งรัดติดตามการใช้งบประมาณ) กับรายจ่ายจริงงบประมาณเงินรายได้ ปีงบประมาณ พ.ศ. 2559 ในภาพรวมทุกงบรายจ่าย มหาวิทยาลัยศรีนครินทรวิโรฒ : เดือนตุลาคม 2558 - กรกฎาคม 2559 (รอบ 10 เดือน)

หน่วย : บาท

งบประมาณเงินรายได้	งบประมาณทั้งหมด	ร้อยละ เป้าหมาย การเบิกจ่ายทั้งปี (*)	เป้าหมายการเบิกจ่าย 10 เดือน (ต.ค.58 - ก.ค. 59)	ร้อยละ	รายจ่ายจริง 10 เดือน (ต.ค.58 - ก.ค. 59)	ร้อยละ	ผลเปรียบเทียบ รายจ่ายจริงกับ เป้าหมายการเบิกจ่าย	ร้อยละ
- งบม.ภาพรวม (ทุกงบ)	1,345,856,406.63	80.00	978,804,659.40	72.70	512,928,761.36	38.11	-465,875,898.04	-34.59
- งบดำเนินการ (งบบุคลากร งบดำเนินงาน งบเงินอุดหนุน งบรายจ่ายอื่น งบกลาง)	1,130,899,508.63	80.00	822,472,369.90	72.70	476,186,366.25	42.11	-346,286,003.65	-30.59
- งบลงทุน (ค่าครุภัณฑ์ และค่าที่ดินและสิ่งก่อสร้าง)	214,956,898.00	95.00	185,644,593.70	86.40	36,742,395.11	17.09	-148,902,198.59	-69.31

เครื่องหมาย (*) หมายถึง งบม.รายจ่ายจากเงินรายได้ : มาตรการคณะกรรมการเร่งรัดติดตามการใช้งบประมาณ ปี 2559 กำหนดให้เบิกจ่ายแล้วเสร็จทุกรายการ ภายในเดือนสิงหาคม 2559 (11 เดือน) จำแนกเป็น

- งบภาพรวม : เป้าหมายการเบิกจ่ายทั้งปี (11 เดือน) ต้องเบิกจ่ายไม่น้อยกว่าร้อยละ 80.00
- งบดำเนินการ : เป้าหมายการเบิกจ่ายทั้งปี (11 เดือน) ต้องเบิกจ่ายไม่น้อยกว่าร้อยละ 80.00
- งบลงทุน : เป้าหมายการเบิกจ่ายทั้งปี (11 เดือน) ต้องเบิกจ่ายไม่น้อยกว่าร้อยละ 95.00

หมายเหตุ : 1) ณ เดือนตุลาคม 2558 มหาวิทยาลัยโอนงบประมาณรายจ่ายเงินรายได้ ประจำปีงบประมาณ 2559 หมวดเงินบุคลากรของทุกหน่วยงาน จำนวน 13,889,543.58 บาท เพื่อเข้าบัญชีเงินกองทุนพนักงานมหาวิทยาลัยศรีนครินทรวิโรฒ จึงทำให้งบประมาณทั้งหมด (ภาพรวม) มียอดลดลง จากเดิม 1,308,874,700.00 คงเหลือ 1,294,985,156.42 บาท

2) ณ เดือนธันวาคม 2558 : มหาวิทยาลัยตั้งงบประมาณเงินรายได้ งบดำเนินงาน จำนวน 120,300,000 บาท เพื่อชำระเงินให้กับกองทุนฟื้นฟูและพัฒนาระบบสถาบันการเงิน จึงทำให้งบประมาณทั้งหมด (ภาพรวม) มียอดเพิ่มขึ้นจากเดิม 1,294,985,156.42 บาท รวมเป็น 1,415,285,156.42 บาท

3) ณ เดือนกุมภาพันธ์ 2559 : มหาวิทยาลัยโอนงบประมาณรายจ่ายเงินรายได้ ประจำปีงบประมาณ 2559 หมวดงบบุคลากรของทุกหน่วยงาน จำนวน 63,820,171.52 บาท เพื่อเข้าบัญชีเงินกองทุนพนักงานมหาวิทยาลัยศรีนครินทรวิโรฒ จึงทำให้งบประมาณทั้งหมด (ภาพรวม) มียอดลดลง จากเดิม 1,415,285,156.42 บาท คงเหลือ 1,351,464,984.90 บาท

4) ณ เดือนมิถุนายน 2559 : มหาวิทยาลัยโอนงบประมาณรายจ่ายเงินรายได้ ประจำปีงบประมาณ 2559 หมวดงบบุคลากรของทุกหน่วยงาน จำนวน 57,292,127.19 บาท เพื่อเข้าบัญชีเงินกองทุนพนักงานมหาวิทยาลัยศรีนครินทรวิโรฒ และตั้งงบประมาณเงินรายได้งบลงทุน (เป็นค่าที่ดินและสิ่งก่อสร้าง) เพิ่มเติมโดยใช้รายได้สะสม ดังนี้ คณะแพทยศาสตร์ 20,578,600 บาท คณะศึกษาศาสตร์ 9,215,600 บาท คณะมนุษยศาสตร์ 21,889,348.92 บาท

ตาราง 2 : สรุปการเบิกจ่ายเงินงบประมาณรายจ่ายจากเงินรายได้ ปีงบประมาณ พ.ศ. 2559 ในภาพรวม(ไม่รวมงบบุคลากรและเงินอุดหนุนวิจัย)
มหาวิทยาลัยศรีนครินทรวิโรฒ : เดือนตุลาคม 2558 - กรกฎาคม 2559 (รอบ 10 เดือน)

หน่วย : บาท

งบประมาณเงินรายได้	ทั้งหมด	รายจ่ายจริง ตุลาคม 2558 - กรกฎาคม 2559 (ข้อมูล ณ 29 ก.ค. 59)	ร้อยละ	งบประมาณคงเหลือ (ข้อมูล ณ 29 ก.ค. 59)	ร้อยละ
งปม.รวม (1+2)	1,222,852,081.92	499,341,197.85	40.83	723,510,884.07	59.17
1. งบดำเนินการ (ไม่รวมงบบุคลากร และเงินอุดหนุนวิจัย)	1,007,895,183.92	462,598,802.74	45.90	545,296,381.18	54.10
2. งบลงทุน (ค่าครุภัณฑ์ และค่าที่ดินและสิ่งก่อสร้าง)	214,956,898.00	36,742,395.11	17.09	178,214,502.89	82.91

หมายเหตุ : - ณ เดือนธันวาคม 2558 : มหาวิทยาลัยตั้งงบประมาณเงินรายได้ งบดำเนินงาน จำนวน 120,300,000 บาท เพื่อชำระเงินให้กับกองทุนฟื้นฟูและพัฒนาระบบสถาบันการเงิน จึงทำให้ งบประมาณรวม มียอดเพิ่มขึ้น รวมเป็น 1,171,733,960 บาท

มหาวิทยาลัยศรีนครินทรวิโรฒมีการใช้จ่ายเงินงบประมาณรายจ่ายจากเงินรายได้ ปีงบประมาณ พ.ศ. 2559 ตั้งแต่เดือนตุลาคม 2558 - กรกฎาคม 2559 ในภาพรวม (ไม่รวมงบบุคลากรและเงินอุดหนุนวิจัย) และงบลงทุน รายจ่ายจริง 499,341,197.85 บาท ร้อยละ 40.83 จากงบประมาณทั้งหมด 1,222,852,081.92 บาท งบประมาณคงเหลือ 723,510,884.07 บาท ร้อยละ 59.17 ดังมีรายละเอียดการเบิกจ่ายงบประมาณ งบดำเนินการ และงบลงทุน จำแนกตามตาราง 3 - 5

ตาราง 3 : สรุปการเบิกจ่ายเงินงบประมาณรายจ่ายจากเงินรายได้ ภาพรวมทุกงบ (ยกเว้นค่าจ้างชั่วคราวและเงินอุดหนุนวิจัย) ปีงบประมาณ พ.ศ. 2559

มหาวิทยาลัยศรีนครินทรวิโรฒ : เดือนตุลาคม 2558 - กรกฎาคม 2559 (รอบ 10 เดือน)

ตาราง 3 งบม.เงินรายได้ : ภาพรวมทุกงบ
เป้าหมายทั้งปี (11 เดือน)
เบิกจ่ายไม่น้อยกว่า 80.00 %

หน่วย : บาท

หน่วยงาน	(1) งปม.ภาพรวมทุกงบ ทั้งหมด ปี 2559 (ยกเว้น งบบุคลากรและ เงินอุดหนุนวิจัย)	(2) เป้าหมาย 80 % ถึงกรกฎาคม 2559	(3) รายจ่ายจริง ตุลาคม 2558 - กรกฎาคม 2559 (ข้อมูล ณ 29 ก.ค. 59)	(4) = (3)*100/(1)	(5) = (3) - (2)
				ร้อยละ ของงบประมาณ ทั้งหมด ปี 2559	เบิกจ่ายต่างจาก เป้าหมาย ถึง กรกฎาคม 2559
กลุ่มวิทยาศาสตร์สุขภาพ					
1. คณะทันตแพทยศาสตร์	9,230,100.00	6,712,800.00	2,605,934.97	28.23	-4,106,865.03
2. คณะพลศึกษา	30,454,972.30	22,149,070.76	14,214,020.30	46.67	-7,935,050.46
3. คณะแพทยศาสตร์	55,464,800.00	40,338,036.36	12,427,723.70	22.41	-27,910,312.66
4. คณะเภสัชศาสตร์	7,552,961.48	5,493,062.90	3,769,212.06	49.90	-1,723,850.84
5. คณะพยาบาลศาสตร์	12,432,100.00	9,041,527.27	5,962,681.86	47.96	-3,078,845.41
6. คณะสหเวชศาสตร์	7,211,804.82	5,244,948.96	3,852,329.92	53.42	-1,392,619.04
กลุ่มวิทยาศาสตร์และเทคโนโลยี					
7. คณะวิทยาศาสตร์	41,774,130.24	30,381,185.63	18,108,064.42	43.35	-12,273,121.21
8. คณะวิศวกรรมศาสตร์	32,989,082.71	23,992,060.15	13,583,473.24	41.18	-10,408,586.91
9. คณะเทคโนโลยีและนวัตกรรมผลิตภัณฑ์การเกษตร	10,654,965.71	7,749,065.97	3,340,203.35	31.35	-4,408,862.62
10. วิทยาลัยนวัตกรรมการสื่อสารสังคม	82,452,736.23	59,965,626.35	14,299,482.20	17.34	-45,666,144.15
11. สำนักคอมพิวเตอร์	33,287,941.28	24,209,411.84	5,675,760.14	17.05	-18,533,651.70
12. สำนักสื่อและเทคโนโลยีการศึกษา	8,367,113.28	6,085,173.30	6,378,994.83	76.24	293,821.53
13. ศูนย์วิทยาศาสตร์ศึกษา	1,727,992.21	1,256,721.61	1,198,265.57	69.34	-58,456.04
กลุ่มมนุษยศาสตร์และสังคมศาสตร์					
14. คณะมนุษยศาสตร์	74,687,302.42	54,318,038.12	15,023,475.53	20.12	-39,294,562.59
15. คณะศิลปกรรมศาสตร์	26,390,001.18	19,192,728.13	16,284,906.20	61.71	-2,907,821.93
16. คณะศึกษาศาสตร์	27,958,959.39	20,333,788.65	7,402,156.59	26.48	-12,931,632.06
17. คณะสังคมศาสตร์	42,888,983.86	31,191,988.26	23,796,279.21	55.48	-7,395,709.05
18. คณะเศรษฐศาสตร์	13,414,527.75	9,756,020.18	6,317,330.69	47.09	-3,438,689.49
19. บัณฑิตวิทยาลัย	51,492,221.48	37,448,888.35	15,149,819.02	29.42	-22,299,069.33
20. วิทยาลัยนานาชาติเพื่อศึกษาความยั่งยืน	26,122,462.30	18,998,154.40	13,404,932.08	51.32	-5,593,222.32
21. วิทยาลัยโพธิวิชชาลัย	5,809,668.38	4,225,213.37	3,515,179.80	60.51	-710,033.57
22. สถาบันวิจัยพฤติกรรมศาสตร์	5,997,370.96	4,361,724.34	1,408,158.29	23.48	-2,953,566.05

หน่วยงาน	(1) งปม.ภาพรวมทุกงบ ทั้งหมด ปี 2559 (ยกเว้น งบบุคลากรและ เงินอุดหนุนวิจัย)	(2) เป้าหมาย 80 % ถึงกรกฎาคม 2559	(3) รายจ่ายจริง ตุลาคม 2558 - กรกฎาคม 2559 (ข้อมูล ณ 29 ก.ค. 59)	(4) = (3)*100/(1)	(5) = (3) - (2)
				ร้อยละ ของงบประมาณ ทั้งหมด ปี 2559	เบิกจ่ายต่างจาก เป้าหมาย ถึง กรกฎาคม 2559
23. คณะวัฒนธรรมสิ่งแวดล้อมและการท่องเที่ยวเชิงนิเวศ	7,539,413.10	5,483,209.53	3,799,801.49	50.40	-1,683,408.04
24. สถาบันวัฒนธรรมและศิลปะ	4,940,800.00	3,593,309.09	2,070,240.95	41.90	-1,523,068.14
25. สถาบันวิจัยและพัฒนาการศึกษาพิเศษ	1,483,000.00	1,078,545.46	1,063,783.55	71.73	-14,761.91
26. สถาบันยุทธศาสตร์ทางปัญญาและวิจัย	5,618,460.00	4,086,152.73	2,361,406.05	42.03	-1,724,746.68
27. สำนักทดสอบทางการศึกษาและจิตวิทยา	3,300,080.39	2,400,058.46	1,582,963.90	47.97	-817,094.56
28. สำนักหอสมุดกลาง	35,975,043.18	26,163,667.77	12,392,066.89	34.45	-13,771,600.88
29. สำนักงานอธิการบดี	284,494,915.77	206,905,393.29	145,575,860.88	51.17	-61,329,532.41
30. สำนักงานวัดกรรมการเรียนรู้	8,293,198.00	6,031,416.73	2,717,466.27	32.77	-3,313,950.46
31. ศูนย์สารสนเทศและการประชาสัมพันธ์	3,007,000.00	2,186,909.09	965,251.14	32.10	-1,221,657.95
32. ศูนย์บริการวิชาการแก่ชุมชน	1,355,000.00	985,454.54	170,443.50	12.58	-815,011.04
33. งานรับนิสิตใหม่ กองบริการการศึกษา	6,488,530.24	4,718,931.08	2,541,846.69	39.17	-2,177,084.39
34. ศูนย์พัฒนาสภาพกายภาพ การจัดการขนส่งและความปลอดภัย	85,753,300.00	62,366,036.36	48,584,850.07	56.66	-13,781,186.29
35. โรงเรียนสาธิต มศว ประสานมิตร(ฝ่ายประถม)	44,263,400.00	32,191,563.64	13,671,868.66	30.89	-18,519,694.98
36. โรงเรียนสาธิต มศว ประสานมิตร(ฝ่ายมัธยม)	54,993,300.00	39,995,127.27	23,896,745.75	43.45	-16,098,381.52
37. โรงเรียนสาธิต มศว ปทุมวัน	34,412,100.00	25,026,981.82	19,492,261.12	56.64	-5,534,720.70
38. สถาบันวิจัย พัฒนา และสาธิตการศึกษา	20,532,843.26	14,932,976.92	5,904,596.33	28.76	-9,028,380.59
39. กองกิจการนิสิต (งบกิจการนิสิต)	12,039,500.00	8,756,000.00	4,831,360.64	40.13	-3,924,639.36
รวมทั้งสิ้น	1,222,852,081.92	889,346,968.67	499,341,197.85	40.83	-390,005,770.82

- หมายเหตุ**
- งปม.รายจ่ายจากเงินรายได้ : มาตรการคณะกรรมการเร่งรัดติดตามการใช้งบ.ปี 2559 กำหนดให้เบิกจ่ายแล้วเสร็จทุกรายการ ภายในเดือนสิงหาคม 2559 (11 เดือน)
-งปม.ภาพรวม : เป้าหมายการเบิกจ่ายทั้งปี (11 เดือน) ต้องเบิกจ่ายไม่น้อยกว่าร้อยละ 80.00
 - ณ เดือนธันวาคม 2558 : มหาวิทยาลัยตั้งงบประมาณเงินรายได้ งบดำเนินงาน (งบการเจ้าหน้าที่ สำนักงานอธิการบดี) จำนวน 120,300,000 บาท เพื่อชำระเงินให้กับกองทุนฟื้นฟูและพัฒนาระบบสถาบันการเงิน จึงทำให้ งบ.สำนักงานอธิการบดีมียอดเพิ่มขึ้น รวมเป็น 269,158,528.92 บาท และงบประมาณภาพรวมทุกงบทั้งหมด มียอดเพิ่มขึ้น รวมเป็น 1,171,733,960 บาท
 - ณ มิถุนายน 2559 ตั้งงบประมาณเงินรายได้งบลงทุน (เป็นค่าที่ดินและสิ่งก่อสร้าง) เพิ่มเติม โดยใช้รายได้สะสม ดังนี้ คณะแพทยศาสตร์ 20,578,600 บาท คณะศึกษาศาสตร์ 9,215,600 บาท คณะมนุษยศาสตร์ 21,889,348.92 บาท รวม **51,683,548.92** บาท (มติการประชุมสภามหาวิทยาลัย ครั้งที่ 6/2559 เมื่อวันที่ 1 มิถุนายน 2559) จึงทำให้งบประมาณภาพรวมทุกงบทั้งหมด มียอดเพิ่มขึ้น รวมเป็น 1,223,352,081.92 บาท

สรุป

- งบประมาณรายจ่ายจากเงินรายได้ ภาพรวมทุกงบ (ยกเว้น งบบุคลากรและเงินอุดหนุนวิจัย) มีการเบิกจ่ายงบประมาณ : ตั้งแต่เดือนตุลาคม 2558 - กรกฎาคม 2559 เป็นเงิน 499,341,197.85 บาท คิดเป็นร้อยละของงบประมาณทั้งหมด คือ 40.83
- เปรียบเทียบรายจ่ายจริง กับ เป้าหมายการเบิกจ่าย (งบภาพรวม : เบิกจ่ายทั้งปีไม่น้อยกว่าร้อยละ 80.00 ภายในเดือนสิงหาคม 2559) ดังนี้
- เปรียบเทียบรายจ่ายจริง กับ เป้าหมายการเบิกจ่าย 10 เดือน (ตุลาคม 2558 - กรกฎาคม 2559) : พบว่า งบภาพรวมหน่วยงานมีการเบิกจ่ายต่ำกว่าเป้าหมาย 390,005,770.82 บาท

ตาราง 4 : สรุปการเบิกจ่ายเงินงบประมาณรายจ่ายจากเงินรายได้ เฉพาะงบดำเนินการ (งบดำเนินงาน เงินอุดหนุนทั่วไป งบรายจ่ายอื่น และงบกลาง) ปีงบประมาณ พ.ศ. 2559
มหาวิทยาลัยศรีนครินทรวิโรฒ : เดือนตุลาคม 2558 - กรกฎาคม 2559 (รอบ 10 เดือน)

ตาราง 4 งบม.รายจ่ายจากเงินรายได้ :
งบดำเนินการ
เป้าหมาย ทั้งปี (11 เดือน)

หน่วย : บาท

หน่วยงาน	(1) งบม.งบดำเนินการ ปี 2559 ...(งบดำเนินงาน เงินอุดหนุนทั่วไป งบรายจ่ายอื่น และงบกลาง)...	(2) เป้าหมาย 80.00 % ถึงกรกฎาคม 2559	(3) รายจ่ายจริงงบดำเนินการ ตุลาคม 2558 - กรกฎาคม 2559 (ข้อมูล ณ 29 ก.ค. 59)	(4) = (3)*100/(1)	(5) = (3) - (2)
				ร้อยละ ของงบประมาณ ทั้งหมด ปี 2559	เบิกจ่ายต่างจาก เป้าหมาย ถึง กรกฎาคม 2559
กลุ่มวิทยาศาสตร์สุขภาพ					
1. คณะทันตแพทยศาสตร์	6,730,100.00	4,894,618.18	2,605,934.97	38.72	-2,288,683.21
2. คณะพลศึกษา	29,654,030.80	21,566,567.86	13,710,565.30	46.24	-7,856,002.56
3. คณะแพทยศาสตร์	34,886,200.00	25,371,781.82	12,427,723.70	35.62	-12,944,058.12
4. คณะเภสัชศาสตร์	6,958,961.48	5,061,062.90	3,182,776.86	45.74	-1,878,286.04
5. คณะพยาบาลศาสตร์	12,432,100.00	9,041,527.27	5,962,681.86	47.96	-3,078,845.41
6. คณะสหเวชศาสตร์	5,811,804.82	4,226,767.14	2,561,329.92	44.07	-1,665,437.22
กลุ่มวิทยาศาสตร์และเทคโนโลยี					
7. คณะวิทยาศาสตร์	27,128,306.24	19,729,677.26	8,132,632.18	29.98	-11,597,045.08
8. คณะวิศวกรรมศาสตร์	27,261,782.71	19,826,751.06	9,316,218.24	34.17	-10,510,532.82
9. คณะเทคโนโลยีและนวัตกรรมผลิตภัณฑ์การเกษตร	8,543,115.71	6,213,175.06	1,983,114.50	23.21	-4,230,060.56
10. วิทยาลัยนวัตกรรมการสื่อสารสังคม	39,747,736.23	28,907,444.53	12,464,622.96	31.36	-16,442,821.57
11. สำนักคอมพิวเตอร์	17,287,941.28	12,573,048.20	5,675,760.14	32.83	-6,897,288.06
12. สำนักสื่อและเทคโนโลยีการศึกษา	2,521,345.28	1,833,705.66	997,906.83	39.58	-835,798.83
13. ศูนย์วิทยาศาสตร์ศึกษา	1,727,992.21	1,256,721.61	1,198,265.57	69.34	-58,456.04
กลุ่มมนุษยศาสตร์และสังคมศาสตร์					
14. คณะมนุษยศาสตร์	33,875,353.50	24,636,620.73	13,911,347.53	41.07	-10,725,273.20
15. คณะศิลปกรรมศาสตร์	24,781,463.18	18,022,882.31	14,676,369.22	59.22	-3,346,513.09
16. คณะศึกษาศาสตร์	18,305,499.89	13,313,090.83	6,981,819.11	38.14	-6,331,271.72
17. คณะสังคมศาสตร์	41,617,204.86	30,267,058.08	22,584,338.79	54.27	-7,682,719.29
18. คณะเศรษฐศาสตร์	12,297,848.75	8,943,890.00	5,716,037.03	46.48	-3,227,852.97
19. บัณฑิตวิทยาลัย	32,053,427.48	23,311,583.62	13,532,884.52	42.22	-9,778,699.10
20. วิทยาลัยนานาชาติเพื่อศึกษาความยั่งยืน	24,030,803.30	17,476,947.86	12,710,520.46	52.89	-4,766,427.40
21. วิทยาลัยโพธิวิชชาลัย	5,090,788.38	3,702,391.55	3,458,340.80	67.93	-244,050.75

หน่วยงาน	(1) งปม.งบดำเนินการ ปี 2559 ...(งบดำเนินงาน เงินอุดหนุนทั่วไป งบรายจ่ายอื่น และงบกลาง)...	(2) เป้าหมาย 80.00 % ถึงกรกฎาคม 2559	(3) รายจ่ายจริงงบดำเนินการ ตุลาคม 2558 - กรกฎาคม 2559 (ข้อมูล ณ 29 ก.ค. 59)	(4) = (3)*100/(1)	(5) = (3) - (2)
				ร้อยละ ของงบประมาณ ทั้งหมด ปี 2559	เบิกจ่ายต่างจาก เป้าหมาย ถึง กรกฎาคม 2559
22. สถาบันวิจัยพฤกษศาสตร์	5,932,370.96	4,314,451.61	1,344,493.29	22.66	-2,969,958.32
23. คณะวัฒนธรรมสิ่งแวดล้อมและการท่องเที่ยวเชิงนิเวศ	6,037,313.10	4,390,773.16	2,620,097.50	43.40	-1,770,675.66
24. สถาบันวัฒนธรรมและศิลปะ	4,921,800.00	3,579,490.91	2,051,340.95	41.68	-1,528,149.96
25. สถาบันวิจัยและพัฒนาการศึกษาพิเศษ	1,483,000.00	1,078,545.46	1,063,783.55	71.73	-14,761.91
26. สถาบันยุทธศาสตร์ทางปัญญาและวิจัย	5,618,460.00	4,086,152.73	2,361,406.05	42.03	-1,724,746.68
27. สำนักทดสอบทางการศึกษาและจิตวิทยา	3,300,080.39	2,400,058.46	1,582,963.90	47.97	-817,094.56
28. สำนักทดสอบกลาง	20,485,943.18	14,898,867.77	11,278,614.44	55.06	-3,620,253.33
29. สำนักงานอธิการบดี	284,168,489.77	206,667,992.56	145,436,165.88	51.18	-61,231,826.68
30. สำนักนวัตกรรมการเรียนรู้	8,293,198.00	6,031,416.73	2,717,466.27	32.77	-3,313,950.46
31. ศูนย์สารสนเทศและการประชาสัมพันธ์	3,007,000.00	2,186,909.09	965,251.14	32.10	-1,221,657.95
32. ศูนย์บริการวิชาการแก่ชุมชน	1,355,000.00	985,454.54	170,443.50	12.58	-815,011.04
33. งานรับนิสิตใหม่ กองบริการการศึกษา	6,488,530.24	4,718,931.08	2,541,846.69	39.17	-2,177,084.39
34. ศูนย์พัฒนาสภาพกายภาพ การจัดการขนส่งและความปลอดภัย	78,176,048.92	56,855,308.30	47,188,286.59	60.36	-9,667,021.71
35. โรงเรียนสาธิต มศว ประสานมิตร(ฝ่ายประถม)	44,202,400.00	32,147,200.00	13,610,868.66	30.79	-18,536,331.34
36. โรงเรียนสาธิต มศว ประสานมิตร(ฝ่ายมัธยม)	54,993,300.00	39,995,127.27	23,896,745.75	43.45	-16,098,381.52
37. โรงเรียนสาธิต มศว ปทุมวัน	34,412,100.00	25,026,981.82	19,492,261.12	56.64	-5,534,720.70
38. สถาบันวิจัย พัฒนา และสาธิตการศึกษา	20,236,843.26	14,717,704.19	5,654,216.33	27.94	-9,063,487.86
39. กองกิจการนิสิต (งบบัณฑิต)	12,039,500.00	8,756,000.00	4,831,360.64	40.13	-3,924,639.36
รวมทั้งสิ้น	1,007,895,183.92	733,014,679.22	462,598,802.74	45.90	-270,415,876.48

หมายเหตุ : 1. งปม.รายจ่ายจากเงินรายได้ : มาตรการคณะกรรมการเร่งรัดติดตามการใช้งบ.ปี 2559 กำหนดให้เบิกจ่ายแล้วเสร็จทุกรายการ ภายในเดือนสิงหาคม 2559 (11 เดือน)

- งบดำเนินการ : เป้าหมายการเบิกจ่ายทั้งปี (11 เดือน) ต้องเบิกจ่ายไม่น้อยกว่าร้อยละ 80.00

2 ณ เดือนธันวาคม 2558 : มหาวิทยาลัยตั้งงบประมาณเงินรายได้ งบดำเนินงาน (กองการเจ้าหน้าที่ สำนักงานอธิการบดี) จำนวน 120,300,000 บาท เพื่อชำระเงินให้กับกองทุนฟื้นฟูและพัฒนาาระบบสถาบันการเงิน

จึงทำให้ งบ.สำนักงานอธิการบดีมียอดเพิ่มขึ้น รวมเป็น 269,017,028.92 บาท และงบประมาณงบดำเนินการ มียอดเพิ่มขึ้น รวมเป็น 1,044,954,754.50 บาท

สรุป

1. งบประมาณเงินรายได้ งบดำเนินการ (งบดำเนินงาน เงินอุดหนุนทั่วไป งบรายจ่ายอื่น และงบกลาง) มีการเบิกจ่ายงบประมาณ : ตั้งแต่ ตุลาคม 2558 - กรกฎาคม 2559 เป็นเงิน 462,598,802.74 บาท คิดเป็นร้อยละของงบดำเนินการทั้งหมด คือ 45.90
2. เปรียบเทียบรายจ่ายจริง กับ เป้าหมายการเบิกจ่าย (งบดำเนินการ : เบิกจ่ายทั้งปีไม่น้อยกว่าร้อยละ 80.00 ภายในเดือนสิงหาคม 2559) ดังนี้
 - เปรียบเทียบรายจ่ายจริง กับ เป้าหมายการเบิกจ่าย 10 เดือน (ตุลาคม 2558 - กรกฎาคม 2559) : พบว่า ในภาพรวมหน่วยงานมีการเบิกจ่ายต่ำกว่าเป้าหมาย 270,415,876.48 บาท

ตาราง 5 : สรุปการเบิกจ่ายเงินงบประมาณรายจ่ายจากเงินรายได้ เฉพาะงบลงทุน (ค่าครุภัณฑ์ ที่ดินและสิ่งก่อสร้าง) ปีงบประมาณ พ.ศ. 2559

มหาวิทยาลัยศรีนครินทรวิโรฒ : เดือนตุลาคม 2558 - กรกฎาคม 2559 (รอบ 10 เดือน)

ตาราง 5 งบ.รายจ่ายจากเงินรายได้ : งบลงทุน เป้าหมายทั้งปี (11 เดือน) เบิกจ่ายไม่น้อยกว่า 95.00 %

หน่วย : บาท

หน่วยงาน	(1) งบม.งบลงทุนปี 2559 ...(ค่าครุภัณฑ์ ที่ดิน และสิ่งก่อสร้าง)... (เฉพาะ งบม. 59 เท่านั้น)	(2) เป้าหมาย 95.00 % ถึงกรกฎาคม 2559	(3) รายจ่ายจริงงบลงทุน ตุลาคม 2558 - กรกฎาคม 2559 (ข้อมูล ณ 29 ก.ค. 59)	(4) = (3)*100/(1)	(5) = (3) - (2) เบิกจ่ายต่างจาก เป้าหมาย ถึง กรกฎาคม 2559
				ร้อยละ ของงบประมาณ ทั้งหมด ปี 2559	
กลุ่มวิทยาศาสตร์สุขภาพ					
1. คณะทันตแพทยศาสตร์	2,500,000.00	2,159,090.91	0.00	0.00	-2,159,090.91
2. คณะพลศึกษา	800,941.50	691,722.20	503,455.00	62.86	-188,267.20
3. คณะแพทยศาสตร์	20,578,600.00	17,772,427.27	0.00	0.00	-17,772,427.27
4. คณะเภสัชศาสตร์	594,000.00	513,000.00	586,435.20	98.73	73,435.20
5. คณะพยาบาลศาสตร์	← ไม่มี งบม.งบลงทุน →				
6. คณะสหเวชศาสตร์	1,400,000.00	1,209,090.91	1,291,000.00	92.21	81,909.09
กลุ่มวิทยาศาสตร์และเทคโนโลยี					
7. คณะวิทยาศาสตร์	14,645,824.00	12,648,666.18	9,975,432.24	68.11	-2,673,233.94
8. คณะวิศวกรรมศาสตร์	5,727,300.00	4,946,304.55	4,267,255.00	74.51	-679,049.55
9. คณะเทคโนโลยีและนวัตกรรมผลิตภัณฑ์การเกษตร	2,111,850.00	1,823,870.45	1,357,088.85	64.26	-466,781.60
10. วิทยาลัยนวัตกรรมการสื่อสารสังคม	42,705,000.00	36,881,590.91	1,834,859.24	4.30	-35,046,731.67
11. สำนักคอมพิวเตอร์	16,000,000.00	13,818,181.82	0.00	0.00	-13,818,181.82
12. สำนักสื่อและเทคโนโลยีการศึกษา	5,845,768.00	5,048,617.82	5,381,088.00	92.05	332,470.18
13. ศูนย์วิทยาศาสตร์ศึกษา	← ไม่มี งบม.งบลงทุน →				
กลุ่มมนุษยศาสตร์และสังคมศาสตร์					
14. คณะมนุษยศาสตร์	40,811,948.92	35,246,683.16	1,112,128.00	2.73	-34,134,555.16
15. คณะศิลปกรรมศาสตร์	1,608,538.00	1,389,191.91	1,608,536.98	100.00	219,345.07
16. คณะศึกษาศาสตร์	9,653,459.50	8,337,078.66	420,337.48	4.35	-7,916,741.18
17. คณะสังคมศาสตร์	1,271,779.00	1,098,354.59	1,211,940.42	95.29	113,585.83
18. คณะเศรษฐศาสตร์	1,116,679.00	964,404.59	601,293.66	53.85	-363,110.93
19. บัณฑิตวิทยาลัย	19,438,794.00	16,788,049.36	1,616,934.50	8.32	-15,171,114.86
20. วิทยาลัยนานาชาติเพื่อศึกษาความยั่งยืน	2,091,659.00	1,806,432.77	694,411.62	33.20	-1,112,021.15
21. วิทยาลัยโพธิวิชชาลัย	718,880.00	620,850.91	56,839.00	7.91	-564,011.91

หน่วยงาน	(1) งปม.งบลงทุนปี 2559 ...(ค่าครุภัณฑ์ ที่ดิน และสิ่งก่อสร้าง)... (เฉพาะ งปม. 59 เท่านั้น)	(2) เป้าหมาย 95.00 % ถึงกรกฎาคม 2559	(3) รายจ่ายจริงงบลงทุน ตุลาคม 2558 - กรกฎาคม 2559 (ข้อมูล ณ 29 ก.ค. 59)	(4) = (3)*100/(1)	(5) = (3) - (2) เบิกจ่ายต่างจาก เป้าหมาย ถึง กรกฎาคม 2559
				ร้อยละ ของงบประมาณ ทั้งหมด ปี 2559	
22. สถาบันวิจัยพฤกษศาสตร์	65,000.00	56,136.36	63,665.00	97.95	7,528.64
23. คณะวัฒนธรรมสิ่งแวดล้อมและการท่องเที่ยวเชิงนิเวศ	1,502,100.00	1,297,268.18	1,179,703.99	78.54	-117,564.19
24. สถาบันวัฒนธรรมและศิลปะ	19,000.00	16,409.09	18,900.00	99.47	2,490.91
25. สถาบันวิจัยและพัฒนาการศึกษาพิเศษ	←	←	ไม่มี งบลงทุน	→	→
26. สถาบันยุทธศาสตร์ทางปัญญาและวิจัย	←	←	ไม่มี งบลงทุน	→	→
27. สำนักทดสอบทางการศึกษาและจิตวิทยา	←	←	ไม่มี งบลงทุน	→	→
28. สำนักหอสมุดกลาง	15,489,100.00	13,376,950.00	1,113,452.45	7.19	-12,263,497.55
29. สำนักงานอธิการบดี	326,426.00	281,913.36	139,695.00	42.80	-142,218.36
30. สำนักนวัตกรรมการเรียนรู้	←	←	ไม่มี งบลงทุน	→	→
31. ศูนย์สารสนเทศและการประชาสัมพันธ์	←	←	ไม่มี งบลงทุน	→	→
32. ศูนย์บริการวิชาการแก่ชุมชน	←	←	ไม่มี งบลงทุน	→	→
33. งานรับนิสิตใหม่ กองบริการการศึกษา	←	←	ไม่มี งบลงทุน	→	→
34. ศูนย์พัฒนาสภาพกายภาพ การจัดการขนส่งและความปลอดภัย	7,577,251.08	6,543,989.57	1,396,563.48	18.43	-5,147,426.09
35. โรงเรียนสาธิต มศว ประสานมิตร(ฝ่ายประถม)	61,000.00	52,681.82	61,000.00	100.00	8,318.18
36. โรงเรียนสาธิต มศว ประสานมิตร(ฝ่ายมัธยม)	←	←	ไม่มี งบลงทุน	→	→
37. โรงเรียนสาธิต มศว ปทุมวัน	←	←	ไม่มี งบลงทุน	→	→
38. สถาบันวิจัย พัฒนา และสาธิตการศึกษา	296,000.00	255,636.36	250,380.00	84.59	-5,256.36
	←	←	ไม่มี งบลงทุน	→	→
รวมทั้งหมด	214,956,898.00	185,644,593.73	36,742,395.11	17.09	-148,902,198.62

หมายเหตุ - งปม.รายจ่ายจากเงินรายได้ : มาตราการคณะกรรมการเร่งรัดติดตามการใช้งบ.ปี 2559 กำหนดให้เบิกจ่ายแล้วเสร็จทุกรายการ ภายในเดือนสิงหาคม 2559 (11 เดือน) - งบลงทุน : ต้องเบิกจ่ายไม่น้อยกว่าร้อยละ 95.00 - ณ มิถุนายน 2559 ตั้งงบประมาณเงินรายได้งบลงทุน (เป็นค่าที่ดินและสิ่งก่อสร้าง) เพิ่มเติม โดยใช้รายได้สะสม ดังนี้ คณะแพทยศาสตร์ 20,578,600 บาท คณะศึกษาศาสตร์ 9,215,600 บาท คณะมนุษยศาสตร์ 21,889,348.92 บาท รวม 51,683,548.92 บาท (มติการประชุมสภามหาวิทยาลัย ครั้งที่ 6/2559 เมื่อวันที่ 1 มิถุนายน 2559) จึงทำให้งบลงทุนภาพรวมทั้งหมด มียอดเพิ่มขึ้น รวมเป็น 207,645,152.90 บาท

สรุป

1. งบประมาณรายจ่ายจากเงินรายได้ งบลงทุน (ค่าครุภัณฑ์ ค่าที่ดินและสิ่งก่อสร้าง) มีการเบิกจ่ายงบประมาณตั้งแต่ ต.ค. 2558 - ก.ค. 2559 เป็นเงิน 36,742,395.11 บาท คิดเป็นร้อยละของงบลงทุนทั้งหมด คือ 17.09
2. เปรียบเทียบรายจ่ายจริง กับ เป้าหมายการเบิกจ่าย (งบลงทุน : เบิกจ่ายทั้งปีไม่น้อยกว่าร้อยละ 95.00 ภายในเดือนสิงหาคม 2559) ดังนี้
 - เปรียบเทียบรายจ่ายจริง กับ เป้าหมายการเบิกจ่าย 10 เดือน (ตุลาคม 2558 - กรกฎาคม 2559) : พบว่า ในภาพรวมหน่วยงานมีการเบิกจ่ายต่ำกว่าเป้าหมาย 148,902,198.62 บาท

ตาราง 6 : สรุปการเบิกจ่ายเงินงบประมาณรายจ่ายจากเงินรายได้ เฉพาะงบบุคลากร (ค่าจ้างชั่วคราว) ปีงบประมาณ พ.ศ. 2559
มหาวิทยาลัยศรีนครินทรวิโรฒ : เดือนตุลาคม 2558 - กรกฎาคม 2559 (รอบ 10 เดือน)

ตาราง 6 : งบบุคลากร
(งปม.รายจ่ายจากเงินรายได้)

หน่วย : บาท

หน่วยงาน	(1) งบบุคลากร งปม.เงินรายได้ ปี 2559 ทั้งหมด	(2) เป้าหมาย 80% ถึงกรกฎาคม 2559	(3) รายจ่ายจริงงบบุคลากร ตุลาคม 2558 - กรกฎาคม 2559 (ข้อมูล ณ 29 ก.ค. 59)	(4)=(3)*100/(1)	(5) = (3)-(2) เบิกจ่ายต่างจาก เป้าหมาย ถึง กรกฎาคม 2559	(6)=(1)-(3) งบประมาณคงเหลือ	(7)=(6)*100/(1)
				ร้อยละของ งบบุคลากร ทั้งหมด ปี 2559			ร้อยละ
กลุ่มวิทยาศาสตร์สุขภาพ							
1. คณะทันตแพทยศาสตร์	916,790.29	833,445.72	0.00	0.00	-833,445.72	916,790.29	100.00
2. คณะพลศึกษา	937,394.13	852,176.48	70,397.14	7.51	-781,779.34	866,996.99	92.49
3. คณะแพทยศาสตร์	2,349,853.84	2,136,230.76	0.00	0.00	-2,136,230.76	2,349,853.84	100.00
4. คณะเภสัชศาสตร์	1,201,853.00	1,092,593.64	0.00	0.00	-1,092,593.64	1,201,853.00	100.00
5. คณะพยาบาลศาสตร์	1,070,914.67	973,558.79	0.00	0.00	-973,558.79	1,070,914.67	100.00
6. คณะสหเวชศาสตร์	296,767.00	269,788.18	0.00	0.00	-269,788.18	296,767.00	100.00
กลุ่มวิทยาศาสตร์และเทคโนโลยี							
7. คณะวิทยาศาสตร์	1,831,678.00	1,665,161.82	0.00	0.00	-1,665,161.82	1,831,678.00	100.00
8. คณะวิศวกรรมศาสตร์	4,008,505.91	3,644,096.28	199,743.00	4.98	-3,444,353.28	3,808,762.91	95.02
9. คณะเทคโนโลยีและนวัตกรรมผลิตภัณฑ์การเกษตร	235,961.68	214,510.62	0.00	0.00	-214,510.62	235,961.68	100.00
10. วิทยาลัยนวัตกรรมการสื่อสารสังคม	707,315.00	643,013.64	188,702.74	26.68	-454,310.90	518,612.26	73.32
11. สำนักคอมพิวเตอร์	1,556,117.77	1,414,652.52	0.00	0.00	-1,414,652.52	1,556,117.77	100.00
12. สำนักสื่อและเทคโนโลยีการศึกษา	491,928.34	447,207.58	0.00	0.00	-447,207.58	491,928.34	100.00
13. ศูนย์วิทยาศาสตร์ศึกษา	←————— ไม่มีงบบุคลากร —————→						
กลุ่มมนุษยศาสตร์และสังคมศาสตร์							
14. คณะมนุษยศาสตร์	1,237,536.39	1,125,033.08	0.00	0.00	-1,125,033.08	1,237,536.39	100.00
15. คณะศิลปกรรมศาสตร์	692,940.33	629,945.75	0.00	0.00	-629,945.75	692,940.33	100.00
16. คณะศึกษาศาสตร์	1,182,441.00	1,074,946.36	0.00	0.00	-1,074,946.36	1,182,441.00	100.00
17. คณะสังคมศาสตร์	2,846,390.28	2,587,627.53	0.00	0.00	-2,587,627.53	2,846,390.28	100.00
18. คณะเศรษฐศาสตร์	701,462.72	637,693.38	0.00	0.00	-637,693.38	701,462.72	100.00
19. บัณฑิตวิทยาลัย	456,394.00	414,903.64	142,157.00	31.15	-272,746.64	314,237.00	68.85
20. วิทยาลัยนานาชาติเพื่อศึกษาความยั่งยืน	532,987.00	484,533.64	0.00	0.00	-484,533.64	532,987.00	100.00
21. วิทยาลัยโพธิวิชชาลัย	393,234.00	357,485.45	234,174.50	59.55	-123,310.95	159,059.50	40.45
22. สถาบันวิจัยพฤติกรรมศาสตร์	←————— ไม่มีงบบุคลากร —————→						
23. คณะวัฒนธรรมสิ่งแวดล้อมและการท่องเที่ยวเชิงนิเวศ	←————— ไม่มีงบบุคลากร —————→						

หน่วยงาน	(1) งบบุคลากร งบม.เงินรายได้ ปี 2559 ทั้งหมด	(2) เป้าหมาย 80% ถึงกรกฎาคม 2559	(3) รายจ่ายจริงงบบุคลากร ตุลาคม 2558 - กรกฎาคม 2559 (ข้อมูล ณ 29 ก.ค. 59)	(4)=(3)*100/(1)	(5) = (3)-(2) เบิกจ่ายต่างจาก เป้าหมาย ถึง กรกฎาคม 2559	(6)=(1)-(3) งบประมาณคงเหลือ	(7)=(6)*100/(1)
				ร้อยละของ งบบุคลากร ทั้งหมด ปี 2559			ร้อยละ
24. สถาบันวัฒนธรรมและศิลปะ	1,057,263.67	961,148.79	532,480.00	50.36	-428,668.79	524,783.67	49.64
25. สถาบันวิจัยและพัฒนาการศึกษาพิเศษ	← ไม่มีงบบุคลากร →						
26. สถาบันยุทธศาสตร์ทางปัญญาและวิจัย	77,578.00	70,525.45	0.00	0.00	-70,525.45	77,578.00	100.00
27. สำนักทดสอบทางการศึกษาและจิตวิทยา	← ไม่มีงบบุคลากร →						
28. สำนักหอสมุดกลาง	1,470,396.97	1,336,724.52	0.00	0.00	-1,336,724.52	1,470,396.97	100.00
29. สำนักงานอธิการบดี	55,484.00	50,440.00	0.00	0.00	-50,440.00	55,484.00	100.00
30. สำนักนวัตกรรมการเรียนรู้	302,220.02	274,745.47	0.00	0.00	-274,745.47	302,220.02	100.00
31. ศูนย์สารสนเทศและการประชาสัมพันธ์	← ไม่มีงบบุคลากร →						
32. ศูนย์บริการวิชาการแก่ชุมชน	← ไม่มีงบบุคลากร →						
33. งานรับนิสิตใหม่ กองบริการการศึกษา	← ไม่มีงบบุคลากร →						
34. ศูนย์พัฒนาสภาพกายภาพ การจัดการขนส่งและความปลอดภัย	6,388,467.71	5,807,697.92	1,840,025.82	28.80	-3,967,672.10	4,548,441.89	71.20
35. โรงเรียนสาธิต มศว ประสานมิตร(ฝ่ายประถม)	12,338,470.35	11,216,791.23	0.00	0.00	-11,216,791.23	12,338,470.35	100.00
36. โรงเรียนสาธิต มศว ประสานมิตร(ฝ่ายมัธยม)	13,913,361.69	12,648,510.63	0.00	0.00	-12,648,510.63	13,913,361.69	100.00
37. โรงเรียนสาธิต มศว ปทุมวัน	12,327,529.86	11,206,845.33	0.00	0.00	-11,206,845.33	12,327,529.86	100.00
38. สถาบันวิจัย พัฒนา และสาธิตการศึกษา	5,916,287.09	5,378,442.81	0.00	0.00	-5,378,442.81	5,916,287.09	100.00
39. กองกิจการนิสิต (งบกกิจกรรมนิสิต)	← ไม่มีงบบุคลากร →						
รวมทั้งหมด	77,495,524.71	70,450,477.01	3,207,680.20	4.14	-67,242,796.81	74,287,844.51	95.86

หมายเหตุ : (1) ณ เดือนตุลาคม 2558 มหาวิทยาลัยโอนงบประมาณรายจ่ายจากเงินรายได้ ประจำปีงบประมาณ 2559 หมวดงบบุคลากรของทุกหน่วยงาน จำนวน 13,889,543.58 บาท เพื่อเข้าบัญชีกองทุนพนักงานมหาวิทยาลัยศรีนครินทรวิโรฒ

(2) ณ เดือนกุมภาพันธ์ 2559 มหาวิทยาลัยโอนงบประมาณรายจ่ายจากเงินรายได้ ประจำปีงบประมาณ 2559 หมวดงบบุคลากรของทุกหน่วยงาน จำนวน 63,820,171.52 บาท เพื่อเข้าบัญชีกองทุนพนักงานมหาวิทยาลัยศรีนครินทรวิโรฒ

(3) ณ เดือนมิถุนายน 2559 มหาวิทยาลัยโอนงบประมาณรายจ่ายจากเงินรายได้ ประจำปีงบประมาณ 2559 หมวดงบบุคลากรของทุกหน่วยงาน จำนวน 57,292,127.19 บาท เพื่อเข้าบัญชีกองทุนพนักงานมหาวิทยาลัยศรีนครินทรวิโรฒ

สรุป

1. งบประมาณรายจ่ายจากเงินรายได้ (งบบุคลากร) ปี 2559 งบม.ทั้งหมด 77,495,524.71 บาท ตั้งแต่ ต.ค. 2558 - ก.ค. 2559 มีการเบิกจ่าย 3,207,680.20 บาท ร้อยละ 4.14 คงเหลือ 74,287,844.51 บาท ร้อยละ 95.86
2. หน่วยงานทั้งหมด 39 หน่วยงาน ไม่มีงบบุคลากร 9 หน่วยงาน

ตาราง 7 : สรุปการเบิกจ่ายเงินงบประมาณรายจ่ายจากเงินรายได้ (เงินอุดหนุนงานวิจัย) ปีงบประมาณ พ.ศ. 2559
มหาวิทยาลัยศรีนครินทรวิโรฒ : เดือนตุลาคม 2558 - กรกฎาคม 2559 (รอบ 10 เดือน)

ตาราง 7 : งบวิจัย
(งบม.รายจ่ายจากเงินรายได้)

หน่วย : บาท

หน่วยงาน	(1) งบประมาณ เงินอุดหนุนงานวิจัยฯ ปี 2559	(2) รายจ่ายจริงตั้งแต่ ตุลาคม 2558 - กรกฎาคม 2559 (ข้อมูล ณ 29 ก.ค. 59)		(3) งบประมาณคงเหลือ	
		วงเงิน	ร้อยละ	วงเงิน	ร้อยละ
(ก) งบม.ผลงานวิจัยเพื่อถ่ายทอดเทคโนโลยี	15,051,200.00	3,443,269.00	22.88	11,607,931.00	77.12
กลุ่มวิทยาศาสตร์สุขภาพ					
1. คณะทันตแพทยศาสตร์	713,300.00	444,354.00	62.30	268,946.00	37.70
2. คณะพยาบาลศาสตร์	792,000.00	62,175.00	7.85	729,825.00	92.15
กลุ่มวิทยาศาสตร์และเทคโนโลยี					
3. คณะวิทยาศาสตร์	2,920,800.00	356,800.00	12.22	2,564,000.00	87.78
4. คณะวิศวกรรมศาสตร์	2,650,700.00	98,892.00	3.73	2,551,808.00	96.27
5. วิทยาลัยนวัตกรรมการสื่อสารสังคม	4,705,700.00	1,032,525.00	21.94	3,673,175.00	78.06
6. สำนักคอมพิวเตอร์	244,100.00	58,500.00	23.97	185,600.00	76.03
7. วิทยาลัยนานาชาติเพื่อศึกษาความยั่งยืน	1,489,300.00	538,523.00	36.16	950,777.00	63.84
กลุ่มมนุษยศาสตร์และสังคมศาสตร์					
8. คณะศึกษาศาสตร์	1,189,800.00	650,000.00	54.63	539,800.00	45.37
9. สถาบันวิจัยพฤติกรรมศาสตร์	345,500.00	201,500.00	58.32	144,000.00	41.68
(ข) งบม.ผลงานวิจัยเพื่อสร้างองค์ความรู้	30,457,600.00	6,936,614.31	22.77	23,520,985.69	77.23
กลุ่มวิทยาศาสตร์สุขภาพ					
10. คณะพลศึกษา	1,893,500.00	602,129.90	31.80	1,291,370.10	68.20
11. คณะแพทยศาสตร์	2,350,500.00	195,000.00	8.30	2,155,500.00	91.70
12. คณะเภสัชศาสตร์	659,500.00	388,297.00	58.88	271,203.00	41.12
13. คณะสหเวชศาสตร์	491,100.00	309,011.60	62.92	182,088.40	37.08
กลุ่มวิทยาศาสตร์และเทคโนโลยี					
14. คณะเทคโนโลยีและนวัตกรรมผลิตภัณฑ์การเกษตร	674,000.00	424,795.02	63.03	249,204.98	36.97
15. สำนักสื่อและเทคโนโลยีการศึกษา	50,000.00	0.00	0.00	50,000.00	100.00
16. ศูนย์วิทยาศาสตร์ศึกษา	128,500.00	80,000.00	62.26	48,500.00	37.74
กลุ่มมนุษยศาสตร์และสังคมศาสตร์					
17. สำนักงานอธิการบดี	200,000.00	11,600.00	5.80	188,400.00	94.20

หน่วยงาน	(1) งบประมาณ เงินอุดหนุนงานวิจัยฯ ปี 2559	(2) ใช้จ่ายจริงตั้งแต่ ตุลาคม 2558 - กรกฎาคม 2559 (ข้อมูล ณ 29 ก.ค. 59)		(3) งบประมาณคงเหลือ	
		วงเงิน	ร้อยละ	วงเงิน	ร้อยละ
18. คณะมนุษยศาสตร์	2,425,500.00	431,000.00	17.77	1,994,500.00	82.23
19. คณะศิลปกรรมศาสตร์	1,757,500.00	1,145,549.59	65.18	611,950.41	34.82
20. คณะศึกษาศาสตร์	132,200.00	64,023.00	48.43	68,177.00	51.57
21. คณะสังคมศาสตร์	3,097,500.00	2,500.00	0.08	3,095,000.00	99.92
22. บัณฑิตวิทยาลัย	1,360,100.00	585,500.00	43.05	774,600.00	56.95
23. คณะเศรษฐศาสตร์	841,200.00	0.00	0.00	841,200.00	100.00
24. วิทยาลัยโพธิวิชชาลัย	202,400.00	3,608.00	1.78	198,792.00	98.22
25. คณะวัฒนธรรมสิ่งแวดล้อมและการท่องเที่ยว	455,200.00	256,750.00	56.40	198,450.00	43.60
26. สถาบันยุทธศาสตร์ทางปัญญาและวิจัย	3,320,000.00	1,461,248.70	44.01	1,858,751.30	55.99
27. สำนักนวัตกรรมการเรียนรู้	200,000.00	124,772.50	62.39	75,227.50	37.61
28. สำนักทดสอบทางการศึกษาและจิตวิทยา	250,000.00	45,435.00	18.17	204,565.00	81.83
29. สำนักหอสมุดกลาง	283,700.00	16,954.00	5.98	266,746.00	94.02
30. โรงเรียนสาธิต มศว ประสานมิตร (ฝ่ายประถม)	2,661,100.00	0.00	0.00	2,661,100.00	100.00
31. โรงเรียนสาธิต มศว ประสานมิตร (ฝ่ายมัธยม)	4,198,100.00	0.00	0.00	4,198,100.00	100.00
32. โรงเรียนสาธิต มศว ปทุมวัน	1,956,500.00	707,600.00	36.17	1,248,900.00	63.83
33. สถาบันวิจัย พัฒนา และสาธิตการศึกษา	869,500.00	80,840.00	9.30	788,660.00	90.70
รวมงปม.เงินอุดหนุนวิจัย (เงินรายได้) ทั้งหมด	45,508,800.00	10,379,883.31	22.81	35,128,916.69	77.19

สรุป

1. งบประมาณรายจ่ายจากเงินรายได้ เงินอุดหนุนงานวิจัยฯ (เพื่อถ่ายทอดเทคโนโลยีและเพื่อสร้างองค์ความรู้) ปีงบประมาณ 2559 งบม.ทั้งหมด 45,508,800 บาท ตั้งแต่เดือนตุลาคม 2558 - กรกฎาคม 2559 เบิกจ่าย 10,379,883.31 บาท คิดเป็นร้อยละ 22.81 งบประมาณอุดหนุนงานวิจัยแบ่งเป็น 2 ส่วน ดังนี้
 - 1.1 งบม.เงินอุดหนุนวิจัยเพื่อถ่ายทอดเทคโนโลยี : งบม.ทั้งหมด 15,051,200 บาท หน่วยงานทั้งหมด 9 หน่วยงาน เบิกจ่าย 3,443,269 บาท คิดเป็นร้อยละ 22.88
 - 1.2 งบม.ผลงานวิจัยเพื่อสร้างองค์ความรู้ : งบม.ทั้งหมด 30,457,600 บาท หน่วยงานทั้งหมด 24 หน่วยงาน เบิกจ่าย 6,936,614.31 บาท คิดเป็นร้อยละ 22.77

ผลวิเคราะห์การใช้จ่าย
งบประมาณรายจ่ายจากเงินรายได้
(หน่วยงานที่มีระเบียบการเงินเป็นของตนเอง)
ปี งบประมาณ พ.ศ. 2559

ตาราง ค (1) : สรุปการเบิกจ่ายงบประมาณรายจ่ายจากเงินรายได้ ปีงบประมาณ พ.ศ. 2559 (หน่วยงานที่มีระเบียบการเงินเป็นของตนเอง)
 งบภาพรวม (ทุกงบ) : เดือนตุลาคม 2558 - กรกฎาคม 2559 (รวม 10 เดือน)

งปม.เงินรายได้
 (หน่วยงานที่มีระเบียบการเงินเป็นของตนเอง)
 งบภาพรวม (ทุกงบ)

หน่วยงาน	(1)	(2)		(3) = (1) - (2)		(4)	(5)				(6) = (5.3) - (4)
	งปม.รายจ่ายปี 2559	รายจ่ายจริงรอบ 10 เดือน		งปม.คงเหลือ	ร้อยละ	ประมาณการรายรับ 10 เดือน (ต.ค.58 - ก.ค.59)	รายรับรอบ 10 เดือน (ต.ค.58 - ก.ค.59)				รับจริงต่างจาก ประมาณการรายรับ
		(ต.ค.58 - ก.ค.59)	ร้อยละ				(5.1)	(5.2)	(5.3) = (5.1)+(5.2)	ร้อยละ	
						รายรับจริง (เงินสด)	รายได้(ค้ำรับ)	รวม			
1. ศูนย์การแพทย์ สมเด็จพระเทพฯ	864,000,000.00	569,375,139.25	65.90	294,624,860.75	34.10	720,000,000.00	642,946,451.99	200,640,250.12	843,586,702.11	117.16	123,586,702.11
2. ศูนย์การแพทย์ ปัญญานันทภิกขุ	780,000,000.00	242,541,438.19	31.10	537,458,561.81	68.90	650,000,000.00	466,420,468.25	19,886,877.47	486,307,345.72	74.82	-163,692,654.28
3. ศูนย์บริการวิชาการ	220,000,000.00	171,619,780.87	78.01	48,380,219.13	21.99	183,333,333.33	223,694,385.87	81,259,544.13	304,953,930.00	166.34	121,620,596.67
4. ศูนย์กีฬา	5,195,900.00	5,304,413.62	102.09	-108,513.62	-2.09	4,329,916.67	2,502,920.24	0.00	2,502,920.24	57.81	-1,826,996.43
5. สำนักงานบริหาร กิจการหอพัก	67,873,100.00	30,147,708.51	44.42	37,725,391.49	55.58	56,560,916.67	40,253,400.54	8,169,291.25	48,422,691.79	85.61	-8,138,224.88
6. สถานปฏิบัติการ เภสัชกรรมฯ	1,800,000.00	1,700,140.06	94.45	99,859.94	5.55	1,500,000.00	1,543,415.00	0.00	1,543,415.00	102.89	43,415.00
รวม	1,938,869,000.00	1,020,688,620.50	52.64	918,180,379.50	47.36	1,615,724,166.67	1,377,361,041.89	309,955,962.97	1,687,317,004.86	104.43	71,592,838.19

หมายเหตุ : ณ เดือนกรกฎาคม 2559 : ศูนย์กีฬามีการเบิกจ่ายเงินรายได้ จำนวน 5,304,413.62 บาท ซึ่งสูงกว่างบประมาณที่ตั้งไว้ จำนวน -108,513.62 บาท จากงบประมาณที่ตั้งไว้ จำนวน 5,195,900 บาท

ตาราง ค (2) : สรุปการเบิกจ่ายงบประมาณรายจ่ายจากเงินรายได้ ปีงบประมาณ พ.ศ. 2559 (หน่วยงานที่มีระเบียบการเงินเป็นของตนเอง)
 งบดำเนินการ (งบบุคลากร งบดำเนินงาน งบเงินอุดหนุน และงบรายจ่ายอื่น) : เดือนตุลาคม 2558 - กรกฎาคม 2559 (รวม 10 เดือน)

งปม.เงินรายได้
 (หน่วยงานที่มีระเบียบการเงินเป็นของตนเอง)

หน่วย : บาท

หน่วยงาน	(1) งปม.รายจ่ายจากเงินรายได้ ปี 2559 งบดำเนินการ <small>(งบบุคลากร ดำเนินงาน อุดหนุน และรายจ่ายอื่น)</small>	(2) รายจ่ายจริงงบดำเนินการ (รอบ 10 เดือน) <small>(ข้อมูล ณ 29 กรกฎาคม 2559)</small>		(3) = (1) - (2) งปม.คงเหลือ	
		จำนวน	ร้อยละ	จำนวน	ร้อยละ
1. ศูนย์การแพทย์สมเด็จพระเทพฯ	860,058,436.75	566,674,959.60	65.89	293,383,477.15	34.11
2. ศูนย์การแพทย์ปัญญานันทภิกขุฯ	710,000,000.00	242,541,438.19	34.16	467,458,561.81	65.84
3. ศูนย์บริการวิชาการ	219,600,000.00	171,483,355.87	78.09	48,116,644.13	21.91
4. ศูนย์กีฬา	4,776,372.50	4,884,886.12	102.27	-108,513.62	-2.27
5. สำนักงานบริหารกิจการหอพัก	63,125,000.00	28,478,965.60	45.12	34,646,034.40	54.88
6. สถานปฏิบัติการเภสัชกรรมฯ	1,771,000.00	1,700,140.06	96.00	70,859.94	4.00
รวม	1,859,330,809.25	1,015,763,745.44	54.63	843,567,063.81	45.37

หมายเหตุ : หน่วยงานมีการโอนงบประมาณ ดังนี้

1. ณ เดือนกุมภาพันธ์ 2559 : ศูนย์กีฬามีการโอนงบดำเนินการ เป็นงบลงทุน (หมวดค่าครุภัณฑ์) จำนวน 16,527.50 บาท จึงทำให้งบดำเนินการ มียอดลดลงจากเดิม จำนวน 4,792,900 บาท คงเหลือ 4,776,372.50 บาท และงบประมาณในภาพรวม มียอดลดลงจากเดิม 1,863,288,900 บาท คงเหลือ 1,863,272,372.50 บาท
2. ณ เดือนเมษายน 2559 : ศูนย์การแพทย์สมเด็จพระเทพฯ มีการโอนงบดำเนินการ เป็นงบลงทุน (หมวดค่าครุภัณฑ์ และสิ่งก่อสร้าง) จำนวน 2,451,201.25 บาท จึงทำให้งบดำเนินการ มียอดลดลงจากเดิม จำนวน 864,000,000 บาท คงเหลือ 861,548,798.75 บาท และงบประมาณในภาพรวม มียอดลดลงจากเดิม 1,863,272,372.50 บาท คงเหลือ 1,860,821,171.25 บาท
3. ณ เดือนพฤษภาคม 2559 : ศูนย์การแพทย์สมเด็จพระเทพฯ มีการโอนงบดำเนินงาน เป็นงบลงทุน จำนวน 749,567 บาท จึงทำให้งบดำเนินการมียอดลดลงจากเดิม จำนวน 861,548,798.75 บาท คงเหลือ 860,799,231.75 บาท และงบประมาณในภาพรวม มียอดลดลงจากเดิม 1,860,821,171.25 บาท คงเหลือ 1,860,071,604.25 บาท
4. ณ เดือนกรกฎาคม 2559
 - ศูนย์การแพทย์สมเด็จพระเทพฯ มีการโอนงบดำเนินงาน เป็นงบลงทุน จำนวน 740,795 บาท จึงทำให้งบดำเนินการมียอดลดลงจากเดิม จำนวน 860,799,231.75 บาท คงเหลือ 860,058,436.75 บาท และงบประมาณในภาพรวม มียอดลดลงจากเดิม 1,860,071,604.25 บาท คงเหลือ 1,859,330,809.25 บาท
 - ศูนย์กีฬามีการเบิกจ่ายเงินรายได้ในหมวดค่าใช้สอย จำนวน 3,187,312.86 บาท ซึ่งสูงกว่างบประมาณที่ตั้งไว้ จำนวน - 2,147,312.86 บาท จากงบประมาณหมวดค่าใช้สอยที่ตั้งไว้ จำนวน 1,040,000 บาท จึงทำให้งบดำเนินการมียอดการใช้จ่ายสูงกว่างบประมาณที่ตั้งไว้ อยู่ -108,513.62 บาท (ใช้ไป 4,884,886.12 บาท จากทั้งหมด 4,776,372.50 บาท)

ตาราง ค (3) : สรุปการเบิกจ่ายงบประมาณรายจ่ายจากเงินรายได้ ปีงบประมาณ พ.ศ. 2559 (หน่วยงานที่มีระเบียบการเงินเป็นของตนเอง)

งบลงทุน (ค่าครุภัณฑ์ และค่าที่ดินและสิ่งก่อสร้าง) : เดือนตุลาคม 2558 - กรกฎาคม 2559 (รวม 10 เดือน)

งปม.เงินรายได้
(หน่วยงานที่มีระเบียบการเงินเป็นของตนเอง)
งบลงทุน

หน่วย : บาท

หน่วยงาน	(1) งปม.รายจ่ายจากเงินรายได้ ปี 2559 งบลงทุน (ค่าครุภัณฑ์ ค่าที่ดินและสิ่งก่อสร้าง)	(2) รายจ่ายจริงงบลงทุน (รอบ 10 เดือน) (ข้อมูล ณ 29 กรกฎาคม 2559)		(3) = (1) - (2) งปม.คงเหลือ	
		จำนวน	ร้อยละ	จำนวน	ร้อยละ
		1. ศูนย์การแพทย์สมเด็จพระเทพฯ	3,941,563.25	2,700,179.65	68.51
2. ศูนย์การแพทย์ปัญญานันทภิกขุฯ	70,000,000.00	0.00	0.00	70,000,000.00	100.00
3. ศูนย์บริการวิชาการ	400,000.00	136,425.00	34.11	263,575.00	65.89
4. ศูนย์กีฬา	419,527.50	419,527.50	100.00	0.00	0.00
5. สำนักงานบริหารกิจการหอพัก	4,748,100.00	1,668,742.91	35.15	3,079,357.09	64.85
6. สถานปฏิบัติภารกิจสหกรรมฯ	29,000.00	0.00	0.00	29,000.00	100.00
รวม	79,538,190.75	4,924,875.06	6.19	74,613,315.69	93.81

- หมายเหตุ :
1. ณ เดือนกุมภาพันธ์ 2559 : ศูนย์กีฬามีการโอนงบรายจ่ายอื่น เป็นงบลงทุน (หมวดค่าครุภัณฑ์) จำนวน 16,527.50 บาท จึงทำให้งบลงทุน มียอดเพิ่มขึ้นจากเดิม จำนวน 403,000 บาท รวมเป็น 419,527.50 บาท และงบประมาณในภาพรวม มียอดเพิ่มขึ้นจากเดิม 75,580,100 บาท รวมเป็น 75,596,627.50 บาท
 2. ณ เดือนเมษายน 2559 : ศูนย์การแพทย์สมเด็จพระเทพฯ มีการโอนงบดำเนินการ เป็นงบลงทุน (หมวดค่าครุภัณฑ์ และสิ่งก่อสร้าง) จำนวน 2,451,201.25 บาท จึงทำให้งบลงทุน มียอดเพิ่มขึ้นจากเดิม จำนวน 0.00 บาท รวมเป็น 2,451,201.25 บาท และงบประมาณในภาพรวม มียอดเพิ่มขึ้นจากเดิม 75,596,627.50 บาท รวมเป็น 78,047,828.72 บาท
 3. ณ เดือนพฤษภาคม 2559 : ศูนย์การแพทย์สมเด็จพระเทพฯ มีการโอนงบดำเนินงาน เป็นงบลงทุน จำนวน 749,567 บาท จึงทำให้งบลงทุนมียอดเพิ่มขึ้นจากเดิม จำนวน 2,451,201.25 บาท รวมเป็น 3,200,768.25 บาท และงบประมาณในภาพรวม มียอดเพิ่มขึ้นจากเดิมจากเดิม 78,047,828.75 บาท รวมเป็น 78,797,395.75 บาท
 4. ณ เดือนกรกฎาคม 2559 : ศูนย์การแพทย์สมเด็จพระเทพฯ มีการโอนงบดำเนินงาน เป็นงบลงทุน จำนวน 740,795 บาท จึงทำให้งบลงทุนมียอดเพิ่มขึ้นจากเดิม จำนวน 3,200,768.25 บาท รวมเป็น 3,941,563.25 บาท และงบประมาณในภาพรวม มียอดเพิ่มขึ้นจากเดิมจากเดิม 78,797,395.75 บาท รวมเป็น 79,538,190.75 บาท

ตาราง ค (4) รายละเอียดการเบิกจ่ายเงินงบประมาณรายจ่ายจากเงินรายได้ (หน่วยงานที่มีระเบียบการเงินเป็นของตนเอง) มหาวิทยาลัยศรีนครินทรวิโรฒ
ปีงบประมาณ พ.ศ. 2559 เดือนตุลาคม 2558 - กรกฎาคม 2559 (ข้อมูล ณ วันที่ 29 กรกฎาคม 2559)

ที่	หน่วยงาน / ผลการดำเนินงาน	งบประมาณรายจ่ายจากเงินรายได้ (หน่วยงานในกำกับ) ปี 2559	รายจ่ายจริง (รอบ 10 เดือน)		งปม.คงเหลือ		หมายเหตุ
			จำนวน	ร้อยละ	จำนวน	ร้อยละ	
1	ศูนย์การแพทย์สมเด็จพระเทพรัตนราชสุดาฯ	864,000,000.00	569,375,139.25	65.90	294,624,860.75	34.10	
	ผลการดำเนินงาน :						
	ศูนย์การแพทย์สมเด็จพระเทพฯ : มีการใช้จ่ายงบประมาณรายจ่ายจากเงินรายได้ หมวดค่าจ้างชั่วคราว 43,066,589.91 บาท หมวดค่าตอบแทนใช้สอยฯ 501,732,602.52 บาท หมวดค่าสาธารณูปโภค 3,614,191.21 บาท						
	หมวดค่าครุภัณฑ์ 0.00 บาท หมวดค่าที่ดินและสิ่งก่อสร้าง 0.00 บาท หมวดเงินอุดหนุน 16,181,741.86 บาท และหมวดรายจ่ายอื่น 2,079,834.10 บาท รวมเป็นเงิน 569,375,139.25 บาท						
	คิดเป็นร้อยละ 65.90 งบประมาณคงเหลือ 294,624,860.75 บาท คิดเป็นร้อยละ 34.10 และมีงบประมาณรายรับจากเงินรายได้ ณ กรกฎาคม 2559 จำนวน 843,586,702.11 บาท						
2	ศูนย์การแพทย์ปัญญานันทภิกขุ	780,000,000.00	242,541,438.19	31.10	537,458,561.81	68.90	
	ผลการดำเนินงาน :						
	ศูนย์การแพทย์ปัญญานันทภิกขุ : มีการใช้จ่ายงบประมาณรายจ่ายจากเงินรายได้ หมวดค่าจ้างชั่วคราว 33,591,560.88 บาท หมวดค่าตอบแทนใช้สอยฯ 182,010,973.32 บาท หมวดค่าสาธารณูปโภค 6,137,924.76 บาท หมวดค่าครุภัณฑ์ 0.00 บาท						
	หมวดค่าที่ดินและสิ่งก่อสร้าง 0.00 บาท หมวดเงินอุดหนุน 4,989,132 บาท และหมวดรายจ่ายอื่น 15,329,767.23 บาท งบกลาง 482,080 บาท รวมเป็นเงิน 242,541,438.19 บาท คิดเป็นร้อยละ 31.10 งบประมาณคงเหลือ 537,458,561.81 บาท						
	คิดเป็นร้อยละ 68.90 และมีงบประมาณรายรับจากเงินรายได้ ณ กรกฎาคม 2559 จำนวน 486,307,345.72 บาท						
3	ศูนย์บริการวิชาการ	220,000,000.00	171,619,780.87	78.01	48,380,219.13	21.99	
	ผลการดำเนินงาน :						
	ศูนย์บริการวิชาการ : มีการใช้จ่ายงบประมาณรายจ่ายจากเงินรายได้ หมวดค่าจ้างชั่วคราว 2,712,212 บาท หมวดค่าตอบแทนใช้สอยฯ 3,160,704.34 บาท หมวดค่าสาธารณูปโภค 256,224.86 บาท หมวดค่าครุภัณฑ์ 136,425 บาท						
	หมวดค่าที่ดินและสิ่งก่อสร้าง 0.00 บาท และหมวดเงินอุดหนุน 9,301,218 บาท งบรายจ่ายอื่น 156,052,996.67 บาท รวมเป็นเงิน 171,619,780.87 บาท คิดเป็นร้อยละ 78.01 งบประมาณคงเหลือ 48,380,219.13 บาท คิดเป็นร้อยละ 21.99						
	และมีงบประมาณรายรับจากเงินรายได้ ณ กรกฎาคม 2559 จำนวน 304,953,930 บาท						
4	ศูนย์กีฬา	5,195,900.00	5,304,413.62	102.09	-108,513.62	-2.09	
	ผลการดำเนินงาน :						
	ศูนย์กีฬา : มีการใช้จ่ายงบประมาณรายจ่ายจากเงินรายได้ หมวดค่าจ้างชั่วคราว 112,936.77 บาท หมวดค่าตอบแทนใช้สอยฯ 4,699,118.34 บาท หมวดค่าสาธารณูปโภค 13,282.01 บาท หมวดค่าครุภัณฑ์ 419,527.50 บาท						
	หมวดเงินอุดหนุน 4,489 บาท หมวดค่าที่ดินและสิ่งก่อสร้าง 0.00 บาท งบรายจ่ายอื่น 55,060 บาท รวมเป็นเงิน 5,304,413.62 บาท คิดเป็นร้อยละ 102.09 งบประมาณคงเหลือ -108,513.62 บาท คิดเป็นร้อยละ -2.09						
	และมีงบประมาณรายรับจากเงินรายได้ ณ กรกฎาคม 2559 จำนวน 2,502,920.24 บาท						
5	สำนักงานบริหารกิจการหอพัก	67,873,100.00	30,147,708.51	44.42	37,725,391.49	55.58	
	ผลการดำเนินงาน :						
	สำนักงานบริหารกิจการหอพัก : มีการใช้จ่ายงบประมาณรายจ่ายจากเงินรายได้ หมวดค่าจ้างชั่วคราว 3,709,962.48 บาท หมวดค่าตอบแทนใช้สอยฯ 12,598,408.04 บาท หมวดค่าสาธารณูปโภค 10,182,370.50 บาท						
	หมวดค่าครุภัณฑ์ 1,668,742.91 บาท หมวดค่าที่ดินและสิ่งก่อสร้าง 0.00 บาท หมวดเงินอุดหนุน 1,744,757.47 บาท และหมวดรายจ่ายอื่น 243,467.11 บาท รวมเป็นเงิน 30,147,708.51 บาท คิดเป็นร้อยละ 44.42						
	งบประมาณคงเหลือ 37,725,391.49 บาท คิดเป็นร้อยละ 55.58 และมีงบประมาณรายรับจากเงินรายได้ ณ กรกฎาคม 2559 จำนวน 48,422,691.79 บาท						
6	สถานปฏิบัติการเภสัชกรรมฯ	1,800,000.00	1,700,140.06	94.45	99,859.94	5.55	
	ผลการดำเนินงาน :						
	สถานปฏิบัติการเภสัชกรรมฯ : มีการใช้จ่ายงบประมาณรายจ่ายจากเงินรายได้ หมวดค่าจ้างชั่วคราว 317,640.65 บาท หมวดค่าตอบแทนใช้สอยฯ 1,322,900.16 บาท หมวดค่าสาธารณูปโภค 45,743.25 บาท						
	หมวดค่าครุภัณฑ์ 0.00 บาท หมวดค่าที่ดินและสิ่งก่อสร้าง 0.00 บาท หมวดเงินอุดหนุน 13,856 บาท และหมวดรายจ่ายอื่น 0.00 บาท รวมเป็นเงิน 1,700,140.06 บาท คิดเป็นร้อยละ 94.45						
	งบประมาณคงเหลือ 99,859.94 บาท คิดเป็นร้อยละ 5.55 และมีงบประมาณรายรับจากเงินรายได้ ณ กรกฎาคม 2559 จำนวน 1,543,415 บาท						
	รวม	1,938,869,000.00	1,020,688,620.50	52.64	918,180,379.50	47.36	